

Szczegółowy zakres świadczenia usługi

Przedmiot zamówienia obejmuje w szczególności konserwację :

1. Stolika intarsjowanego w stylu Ludwika Filipa (po Jarosławie Iwaszkiewiczu)



Wymiary: wys. 73,5 cm, dł. 91cm, szer. 57cm

Prostokątny o profilowanych krawędziach blatu, z wielobarwną intarsją w polu centralnym (motyw floralny). Elementy konstrukcyjne z drewna orzechowego i dębowego, fornirowane barwionym drewnem orzechowym, politurowane. Skrzynia profilowana, z pojedynczą szufladą na dłuższym boku. Nogi ukształtowane esowato, zważające się ku dołowi.

Stan zachowania: zniszczone partie polityry, odspojenia i ubytki intarsji.

Zakres niezbędnych prac konserwatorskich:

- wzmocnienie i uzupełnienie brakujących elementów intarsji
- usunięcie starej warstwy lakieru i nałożenie nowych powłok szelakowych.

2. Dwa fotele tapicerowane w stylu Ludwika Filipa (po Jarosławie Iwaszkiewiczu)



Wymiary: wys. 105 cm, szer. 65cm

Fotele o formie rokokowej. Elementy konstrukcyjne z drewna czereśniowego, politurowane. Nogi ukształtowane esowato, zwężające się ku dołowi – przednie przedłużone ponad siedzisko, lustrzanymi formami wspierają lekko łukowate poręcze z podłokietnikami, tylne rozchodzą się ponad siedziskiem łukami, tworząc zamkniętą ramę dla tapicerowanego oparcia zwieńczonego ornamentem muszlowym. Siedzisko o konstrukcji podwyższonej. Tkanina obiciowa w kolorze zielonym

Stan zachowania: rozchwiana konstrukcja mebli, materia obiciowa mocno poprzecierana, z dziurami, poodrywane taśmy ozdobne, przetarta politura, brak kółeczka przy jednej nodze.

Zakres niezbędnych prac konserwatorskich:

- przeprowadzenie działań zabezpieczających i wzmacniających konstrukcję mebli
- uzupełnienie brakującego kółeczka
- usunięcie starych i nałożenie nowych powłok szelakowych
- wzmocnienie konstrukcji i wiązań tapicerskich
- wymiana materiału obiciowego.

3. Szafkę z blatem marmurowym (po Jarosławie Iwaszkiewiczu)



Wymiary: wys. 77,5 cm, gł. 49cm, szer. 49 cm

Szafka czworoboczna z drewna orzechowego, fornirowana płatkami drewna orzechowego i politurowana. Boki lekko profilowane z wydzielonymi płycinami, naroża podkreślone kręconymi półkolumnami. W części czołowej szuflada i jednoskrzydłowe drzwiczki komory głównej. Blat z płyty białego marmuru ujęty szeroką, profilowaną listwą.

Stan zachowania: przetarte partie politory, niestabilne elementy zdobnicze, marmur – zmatowienie i zabrudzenie powierzchni, liczne zarysowania.

Zakres niezbędnych prac konserwatorskich:

- przeprowadzenie działań zabezpieczających i wzmacniających konstrukcję mebla
- uzupełnienie brakujących elementów drewnianych
- usunięcie starych i nałożenie nowych powłok szelakowych
- oczyszczenie blatów marmurowych.

4. Komodę z blatem marmurowym (po Jarosławie Iwaszkiewiczu)



Wymiary: wys. 91 cm, gł. 33,5 cm, szer. 82 cm

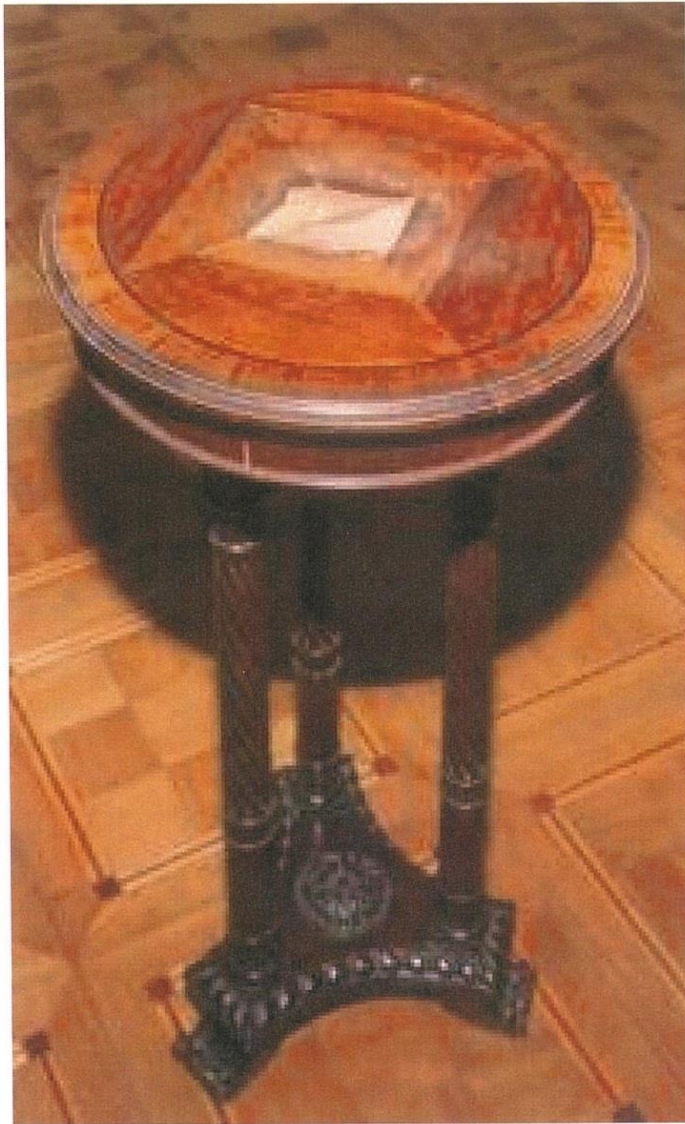
Szafka czworoboczna z drewna orzechowego, fornirowana płatkami drewna orzechowego i politurowana. Boki lekko profilowane z wydzielonymi płycinami. W części czołowej dwuskrzydłowe drzwiczki komory głównej flankowane kręconymi kolumnami osadzonymi w narożach. Całość zwieńczona profilowanym gzymsem i pokryta blatem z płyty białego marmuru.

Stan zachowania: przetarte partie politury, niestabilne elementy zdobnicze, marmur – zmatowienie powierzchni, liczne odpryski przy krawędziach, pęknięcia, zarysowania (szczególnie przy krawędziach bocznych), brak listwy przy blacie.

Zakres niezbędnych prac konserwatorskich:

- przeprowadzenie działań zabezpieczających i wzmacniających konstrukcję mebla
- uzupełnienie brakujących elementów drewnianych
- usunięcie starych i nałożenie nowych powłok szelakowych
- oczyszczenie blatów marmurowych

5. Stolik słupkowy eklektyczny (po Jarosławie Iwaszkiewiczu)



Wymiary: wys. 75 cm, średnica blatu 40 cm

Stolik trójnożny z okrągłym blatem o profilowanej krawędzi, osadzony na trójkątnej stopie. Wykonany z drewna palisandrowego, blat fornirowany płatkami drewna orzechowego i politurowany. Skrzynia blatu wsparta na trzech toczonych nogach, rozmieszczonych blisko siebie, zdobionych górnym kręconym rowkowaniem. Podstawa wsparta na podporach zdobionych wolutami, na bokach zdobiona rzędem woliczek oczek, a pośrodku rzeźbioną rozetą obwiedzioną perełkowaniem.

Stan zachowania: przetarte partie politury, ubytki i odspojenia płatków forniru.

Zakres niezbędnych prac konserwatorskich:

- przeprowadzenie działań zabezpieczających i wzmacniających konstrukcję mebla
- uzupełnienie brakujących elementów drewnianych
- usunięcie starych i nałożenie nowych powłok szelakowych.

6. Etażerkę eklektyczną (po Jarosławie Iwaszkiewiczu)



Wymiary: wys. 106,5 cm, gł. 60 cm, szer. 45,5 cm

Regał otwarty, dwunożny, z różnorodnego drewna barwionego w kolorze ciemnobrązowym (klon?, sosna), fornirowany (mahoń, dąb, orzech włoski i kaukaski), politurowany. Cztery półki podbudowane symetrycznymi wolutowymi wspornikami na osiach boków. Nogi u podstawy rozwidlane symetrycznymi spływami tworzącymi stopy, połączone tralkowym trawersem. Trzony nóg na wysokości kolejnych półek podkreślone sześciennymi zgrubieniami z ornamentem rozetowym w polach bocznych. Podział na kolejne kondygnacje wyznaczają kielichowe zgrubienia nóg.

Stan zachowania: widoczne wcześniejsze prowizoryczne rekonstrukcje ubytków niektórych elementów, przetarte partie polityry, ubytki i odspojenia płatków forniru, brak sterczyn wieńczących, na przedłużeniu tralkowych trzonów.

Zakres niezbędnych prac konserwatorskich:

- przeprowadzenie działań zabezpieczających i wzmacniających konstrukcję mebla
- uzupełnienie brakujących elementów drewnianych
- usunięcie starych i nałożenie nowych powłok szelakowych.

7. Lustro eklektyczne (po Jarosławie Iwaszkiewiczu)



Wymiary: wys. 190 cm, szer. 90 cm, gr. listwy w rozwinięciu 15 cm
Rama lustra prostokątna o zaokrąglonych narożnikach, profilowana, złożona. Profil ramy zdobiony perełkowaniem oraz ornamentem łuskowym, pokryty zaprawą kredowo-kleją oraz warstwą złocenia (płatki złota kładzione na pulment).

Stan zachowania: ubytki drewna i zaprawy kredowo-klejowej, zanieczyszczona powierzchnia

Zakres niezbędnych prac konserwatorskich:

przeprowadzenie działań zabezpieczających i wzmacniających konstrukcję lustra
- uzupełnienie brakujących elementów drewnianych i kredowo-klejowych

8. Biurko Jarosława Iwaszkiewicza z redakcji „Twórczości”



Biurko drewniane o prostokątnym blacie, z 2 szafkami . Wszystkie naroża mebla – lekko zaokrąglone. Lite podstawy zamiast nóg.

9. Wykonawca udzieli gwarancji na przedmiot zamówienia wynoszący 24 miesiące od dnia protokolarnego odbioru przedmiotu zamówienia .