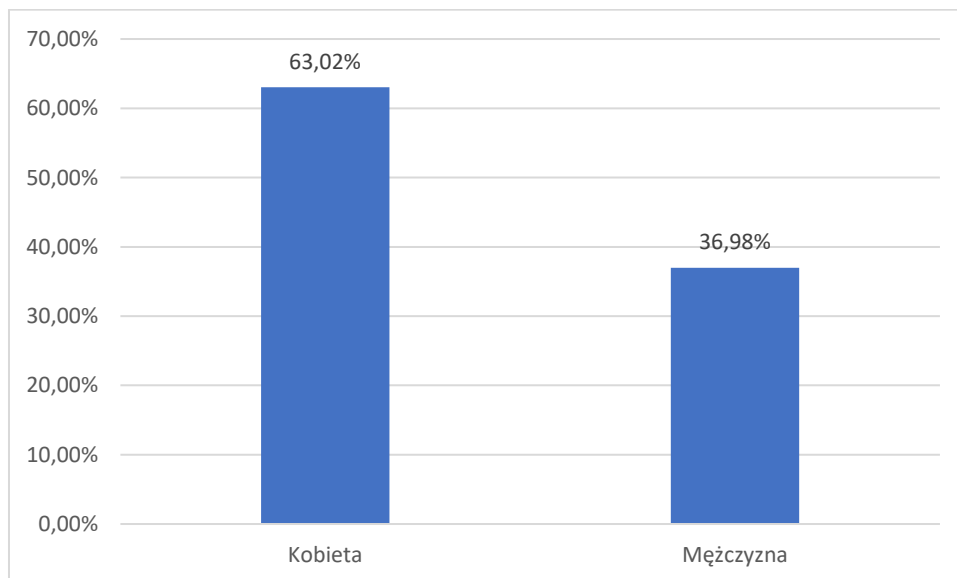


System transportowy stanowi podstawę funkcjonowania i rozwoju regionu, umożliwiając sprawne przemieszczanie się zarówno jego mieszkańców, jak i osób przyjezdnych pomiędzy źródłami i celami podróży. Organizacja publicznego transportu zbiorowego w województwie świętokrzyskim stanowi ogromne wyzwanie, a głównym celem realizowanych działań jest zapewnienie wszystkim mieszkańcom oczekiwanego poziomu dostępności komunikacyjnej, niezależnie od statusu materialnego i miejsca zamieszkania.

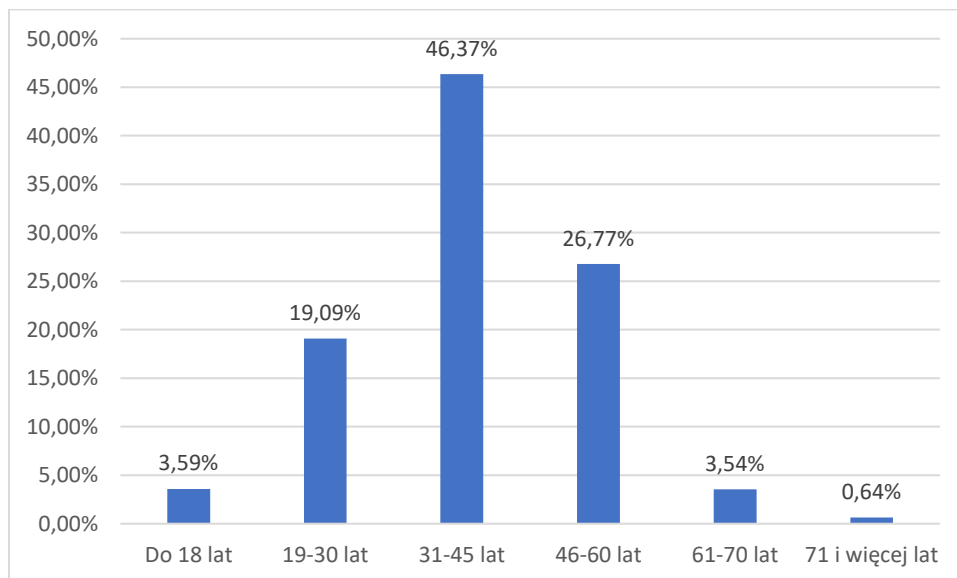
Wychodząc naprzeciw tym wyzwaniom 01.09.2021 roku za pośrednictwem strony internetowej Urzędu Marszałkowskiego Województwa Świętokrzyskiego została opublikowana online ankieta preferencji przewozowych, która miała na celu poznanie preferencji komunikacyjnych mieszkańców województwa oraz użytkowników komunikacji zbiorowej dotyczących wyboru środka transportu i postulatów transportowych. Formularz on-line pozostawał aktywny na powyższej stronie do 31 grudnia 2021 roku. Badanie to pozwoliło na rozpoznanie aktualnych potrzeb transportowych mieszkańców, a także w przyszłości będzie miało wpływ na poprawę dotychczas świadczonych usług przewozowych. Wyniki ankiety zostały opracowane w formie wykresów przedstawiając wszystkie niezbędne informacje i potrzeby mieszkańców.

#### Zmienne socjodemograficzne

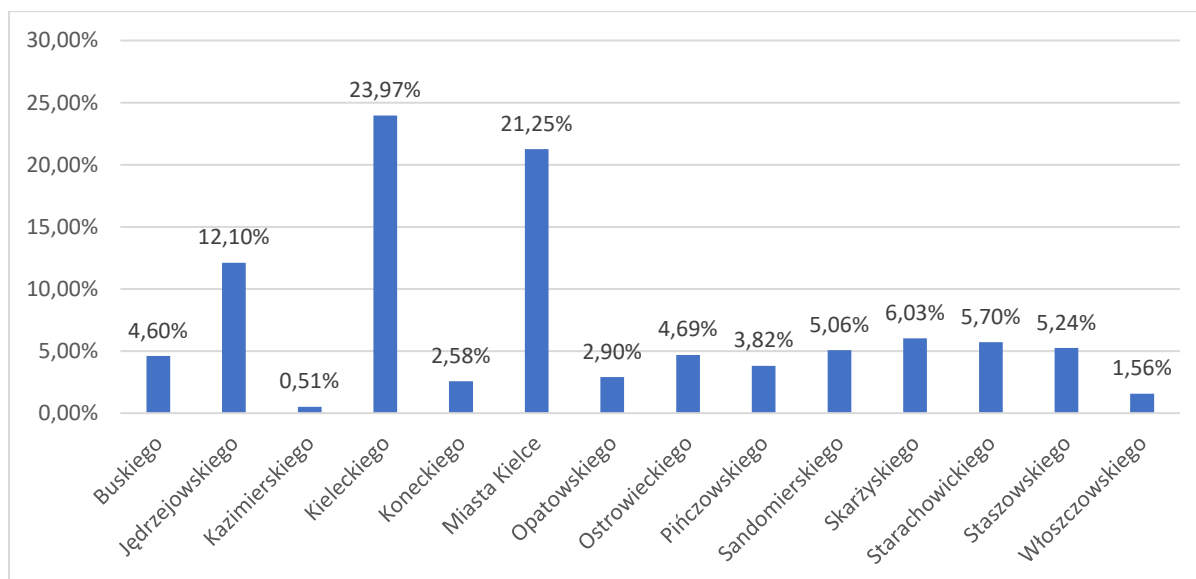
##### 1. Płeć



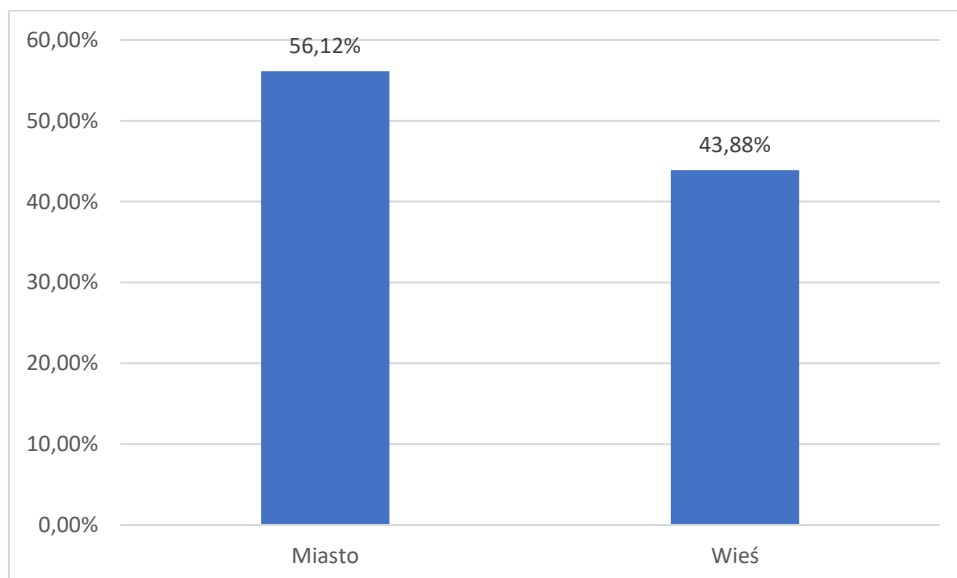
## 2. Wiek



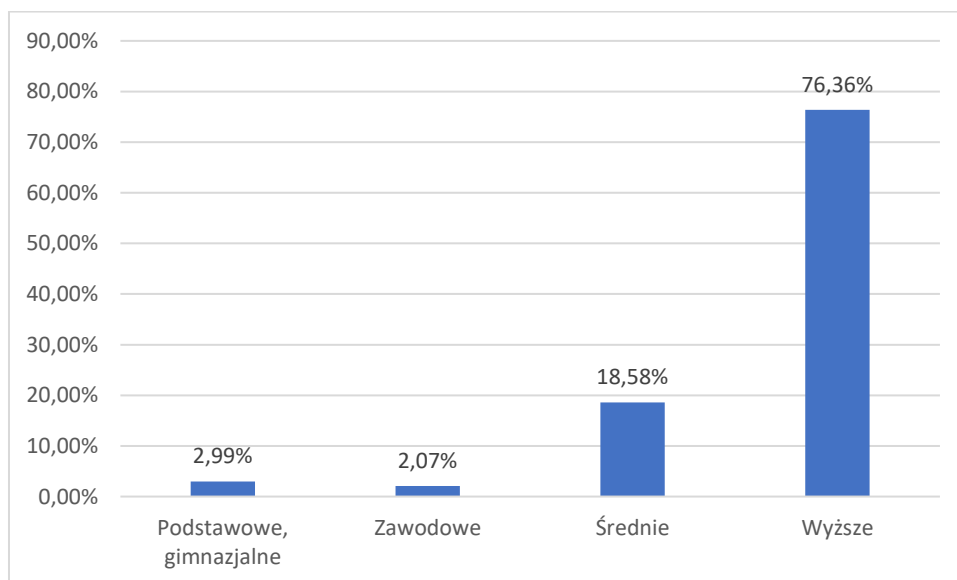
## 3. Mieszkaniec powiatu



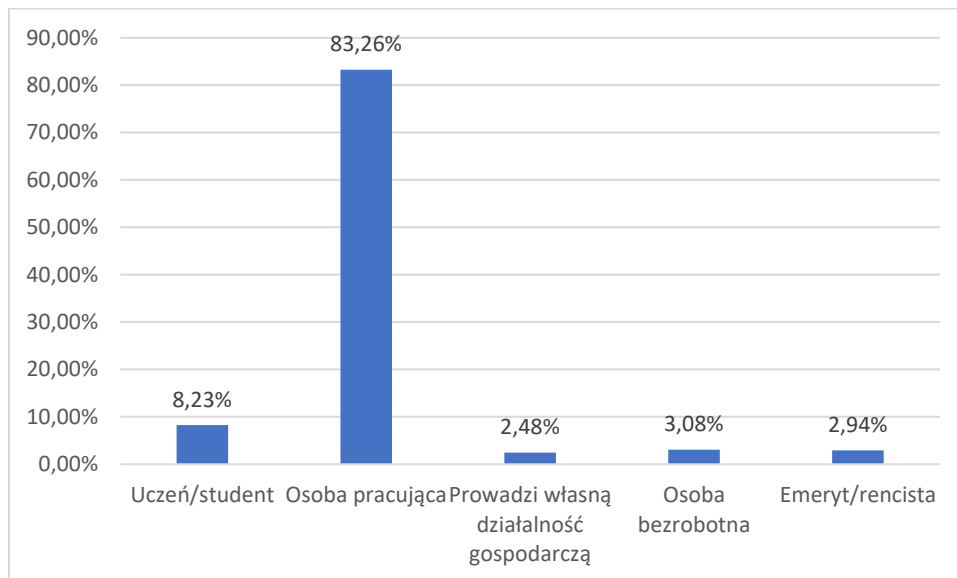
#### 4. Miejsce zamieszkania



#### 5. Wykształcenie

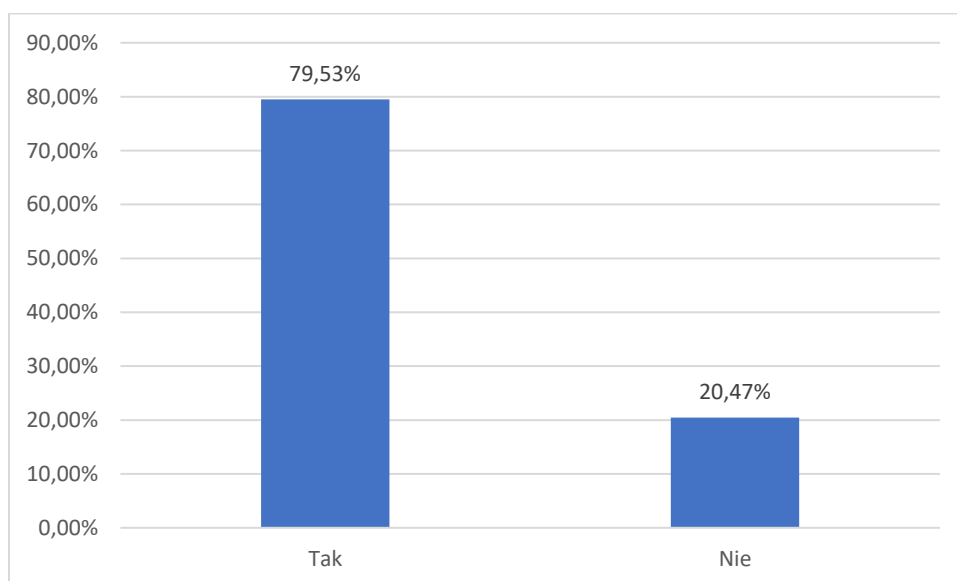


#### 6. Sytuacja zawodowa osoby ankietowanej

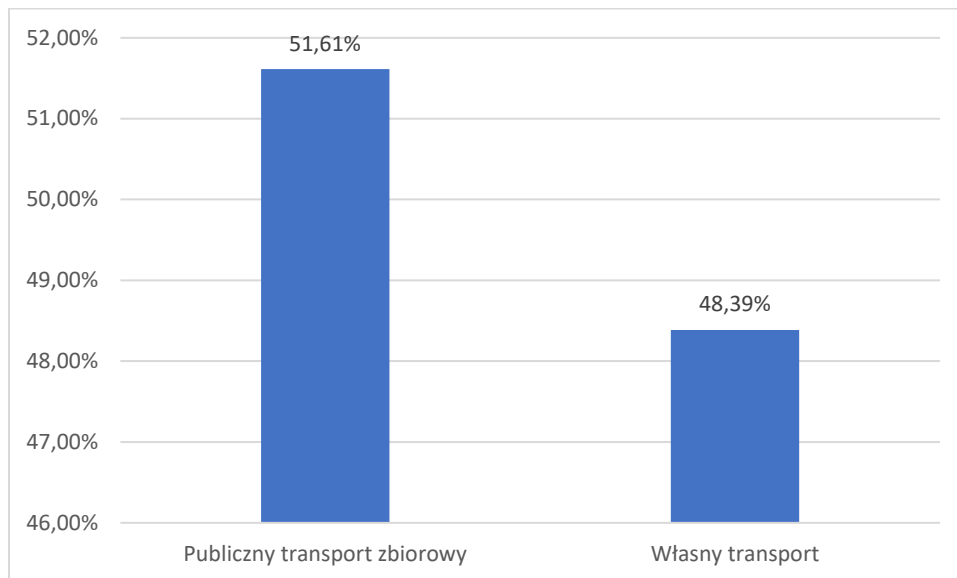


Pytania dotyczące transportu (w przypadku pytań wielokrotnego wyboru podano tę informację w nawiasie)

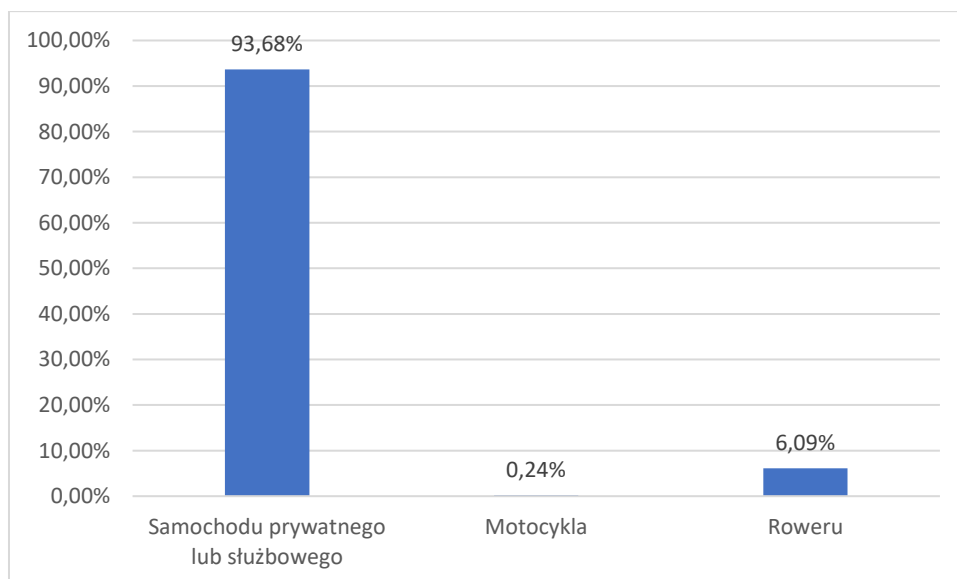
#### 1. Czy w ciągu ostatnich miesięcy podróżował Pan/ Pani publicznym transportem zbiorowym?



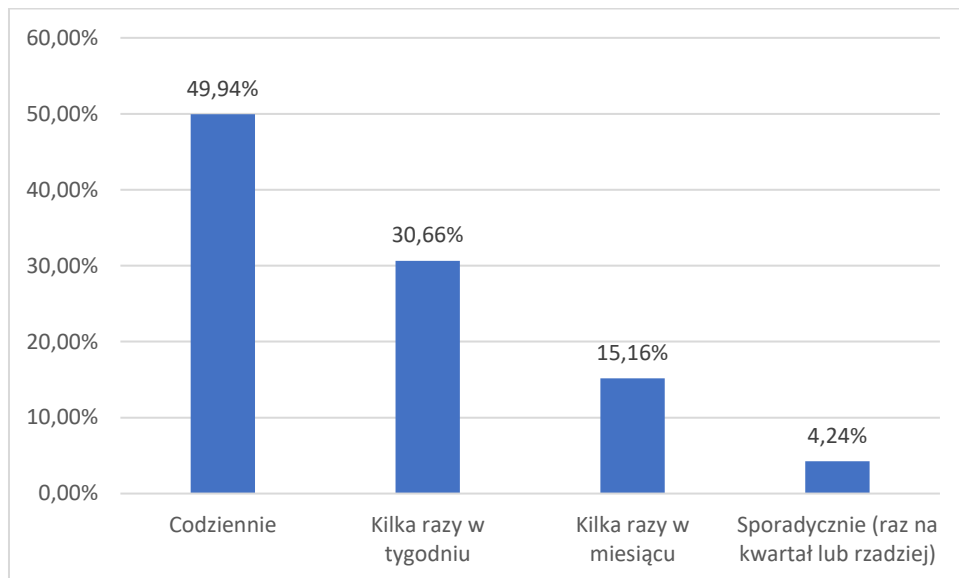
2. Jaki rodzaj transportu najczęściej Pan/ Pani wybiera do codziennego przemieszczania się?



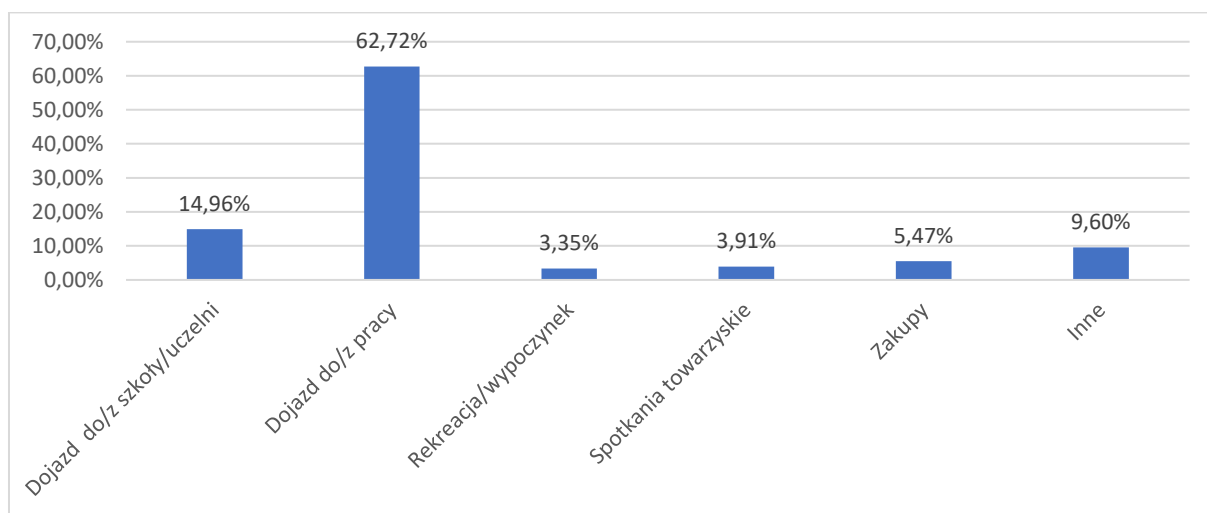
3. Jakiego środka transportu Pan/ Pani używa?



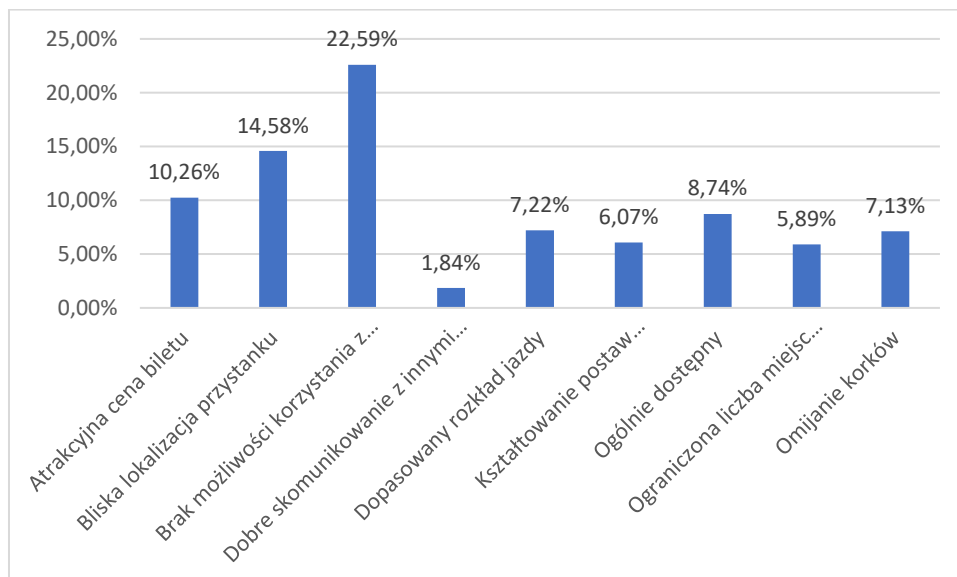
4. Jak często korzysta Pan/ Pani z publicznego transportu zbiorowego?



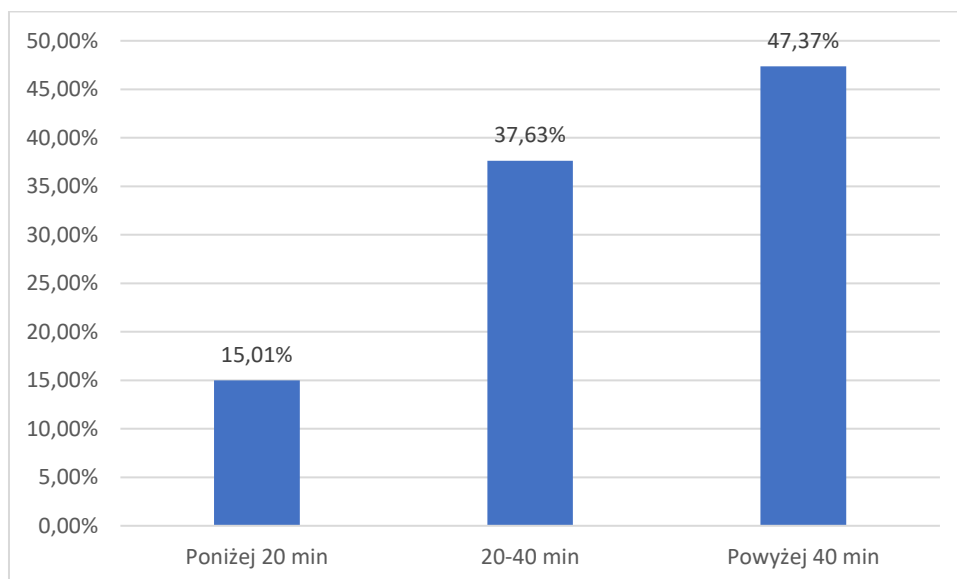
5. Jaki jest Pana/ Pani najczęstszy cel podróży transportem publicznym?



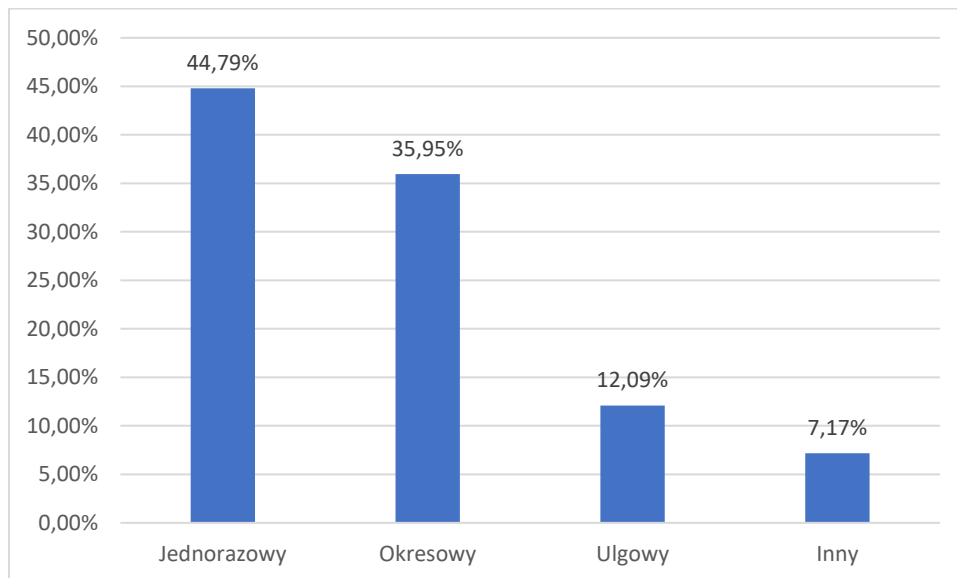
6. Jakie są przyczyny wyboru publicznego transportu zbiorowego? (pytanie wielokrotnego wyboru)



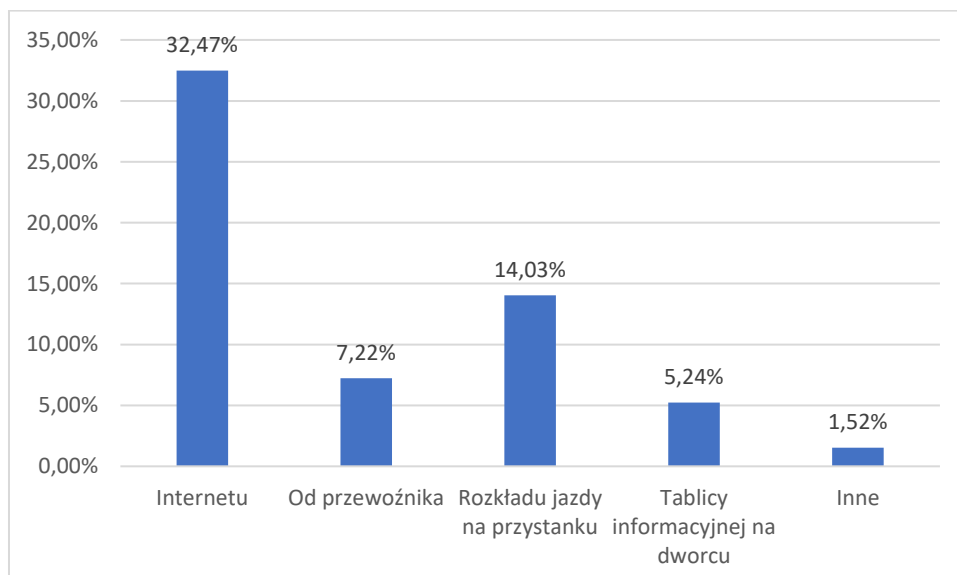
7. Ile czasu w ciągu dnia zabierają Panu/Pani podróże komunikacją zbiorową?



8. Jaki bilet Pan/ Pani zazwyczaj kupuje podróżując komunikacją zbiorową?



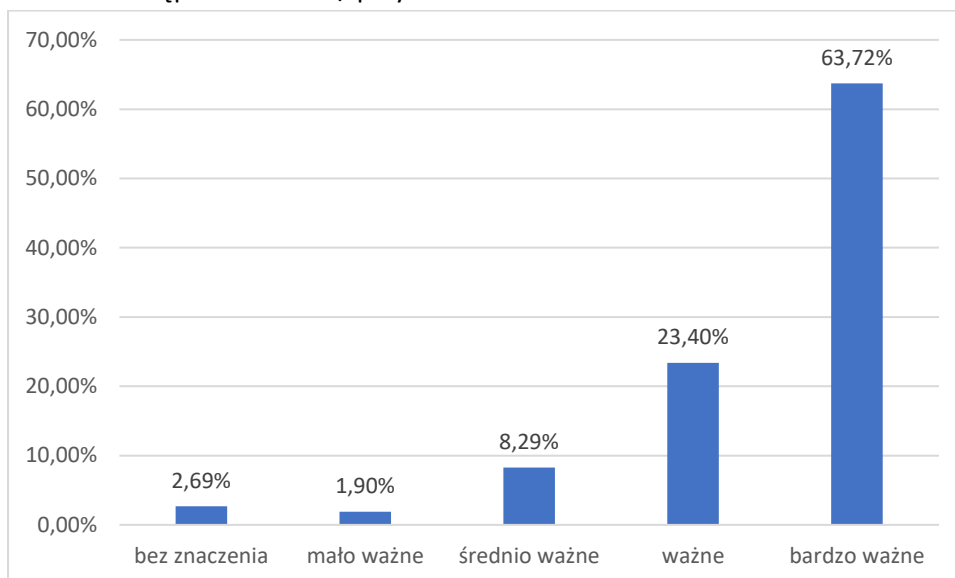
9. Skąd czerpie Pan/ Pani informację dotyczącą kursowania publicznego transportu zbiorowego? (pytanie wielokrotnego wyboru)



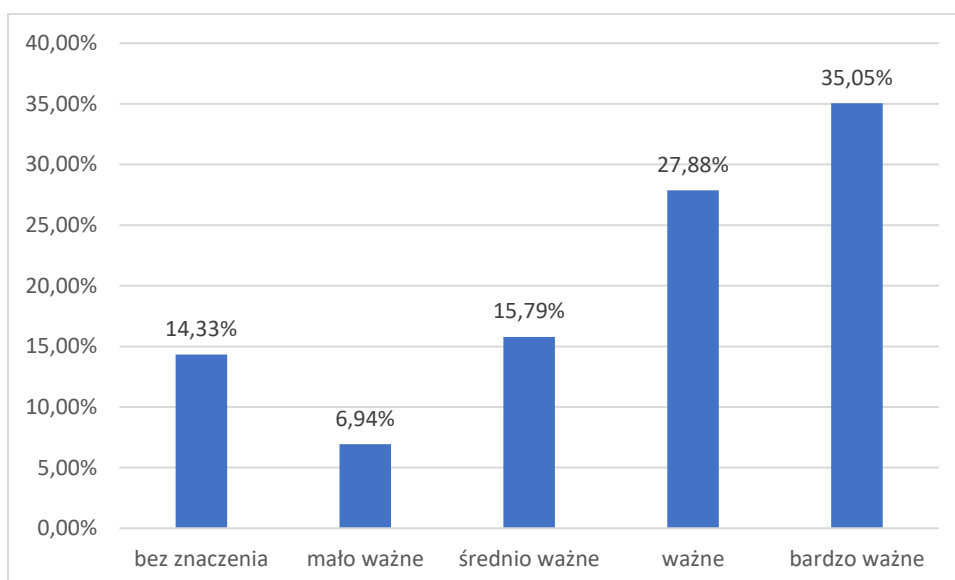


10. Proszę dokonać oceny ważności poszczególnych elementów kształtujących publiczny transport zbiorowy

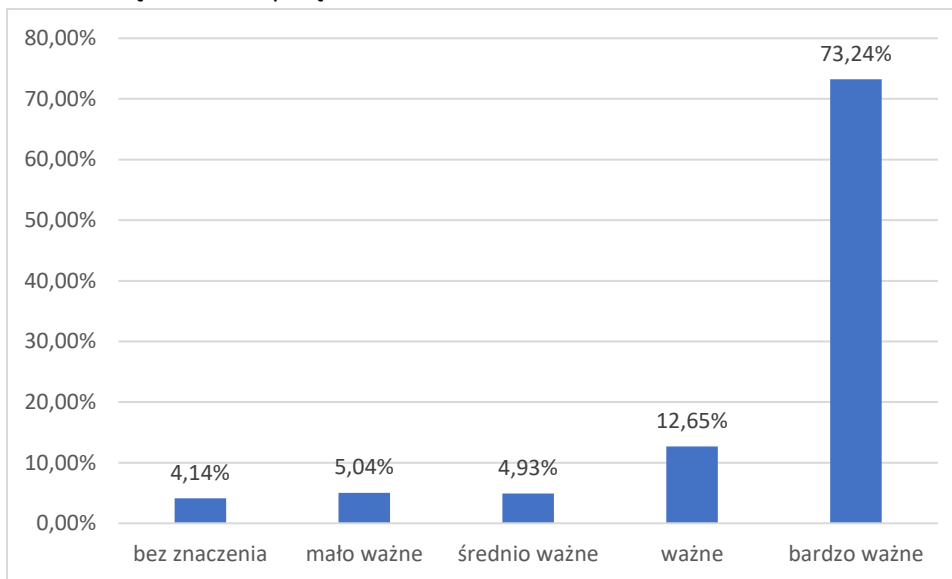
a. Dostępność dworca/ przystanku



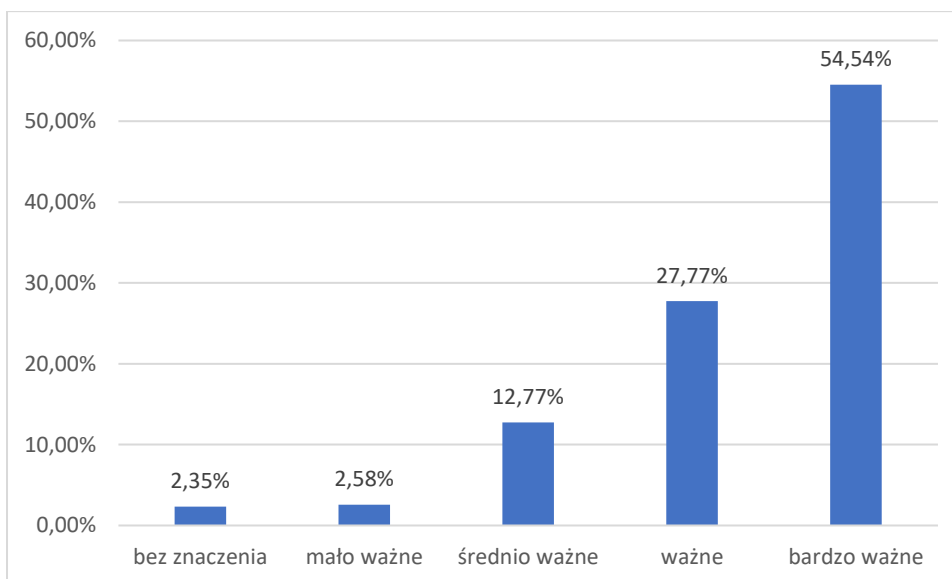
b. Dostosowanie pojazdów do potrzeb osób z niepełnosprawnościami



c. Częstotliwość połączeń

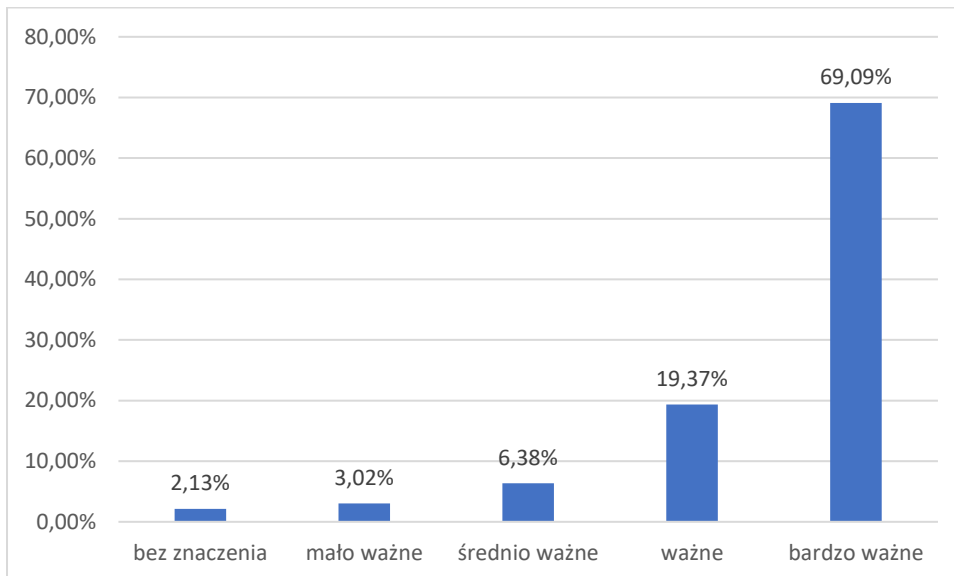


d. Czas podróży

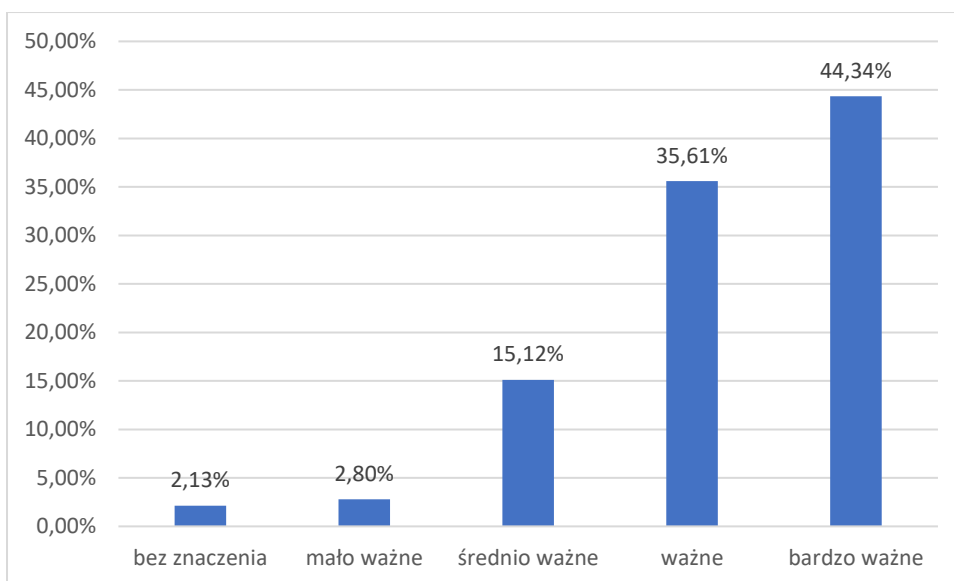


ZAŁĄCZNIK NR 2  
DO ANALIZY SYTUACJI RYNKOWEJ W ZAKRESIE REGULARNYCH PRZEWOZÓW OSÓB  
W WOJEWÓDZTWIE ŚWIĘTOKRZYSKIM W LATACH 2020 – 2022

e. Punktualność

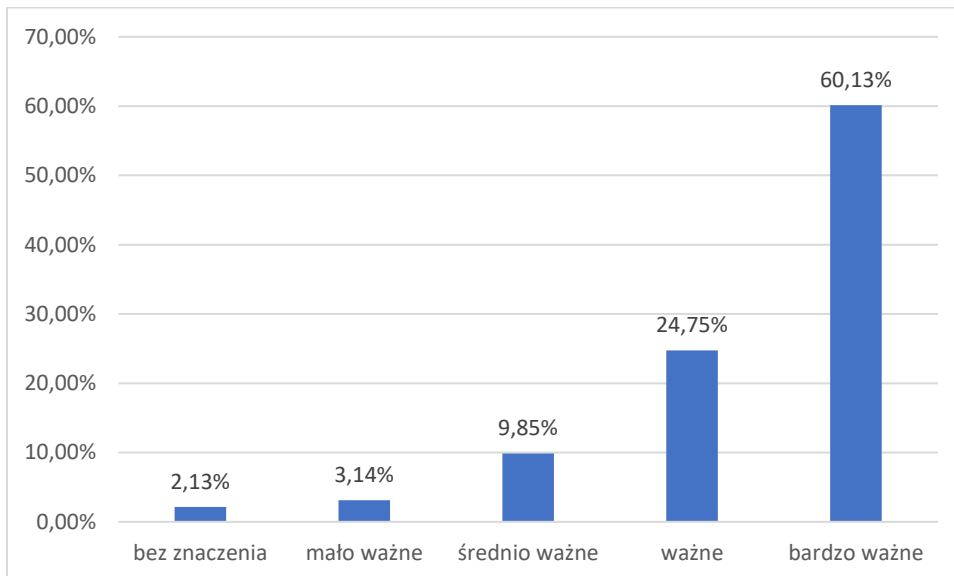


f. Wygoda podróży

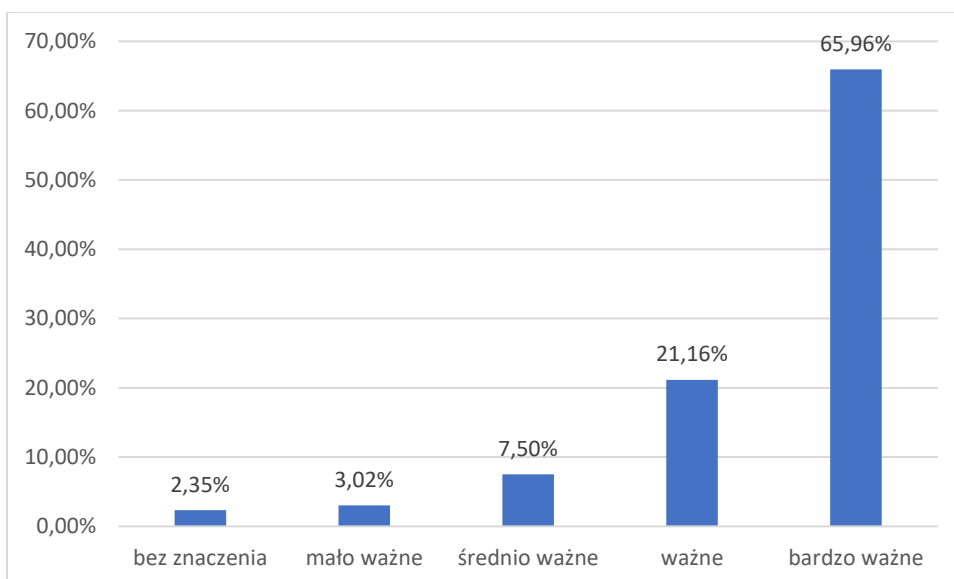


ZAŁĄCZNIK NR 2  
DO ANALIZY SYTUACJI RYNKOWEJ W ZAKRESIE REGULARNYCH PRZEWOZÓW OSÓB  
W WOJEWÓDZTWIE ŚWIĘTOKRZYSKIM W LATACH 2020 – 2022

g. Koszty podróży



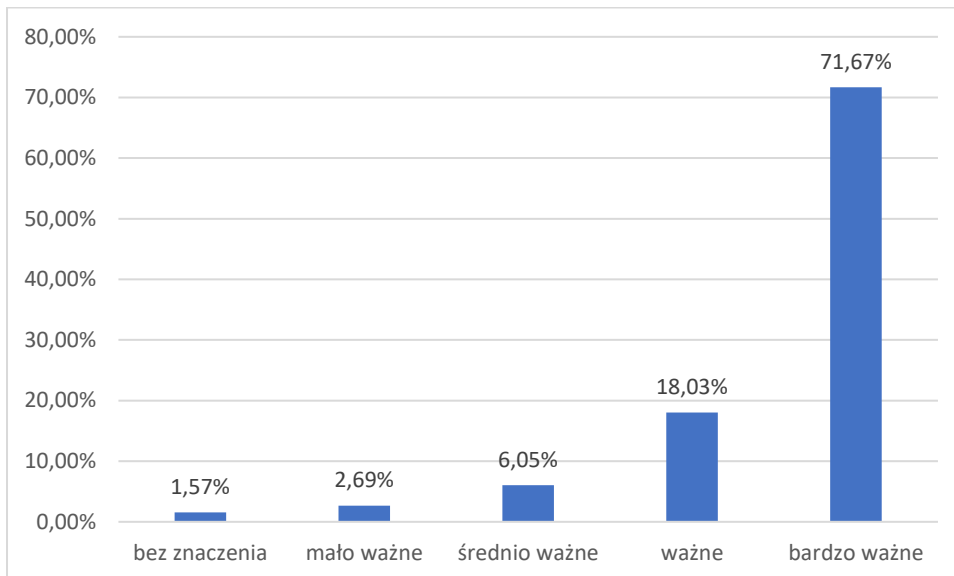
h. Niezawodność



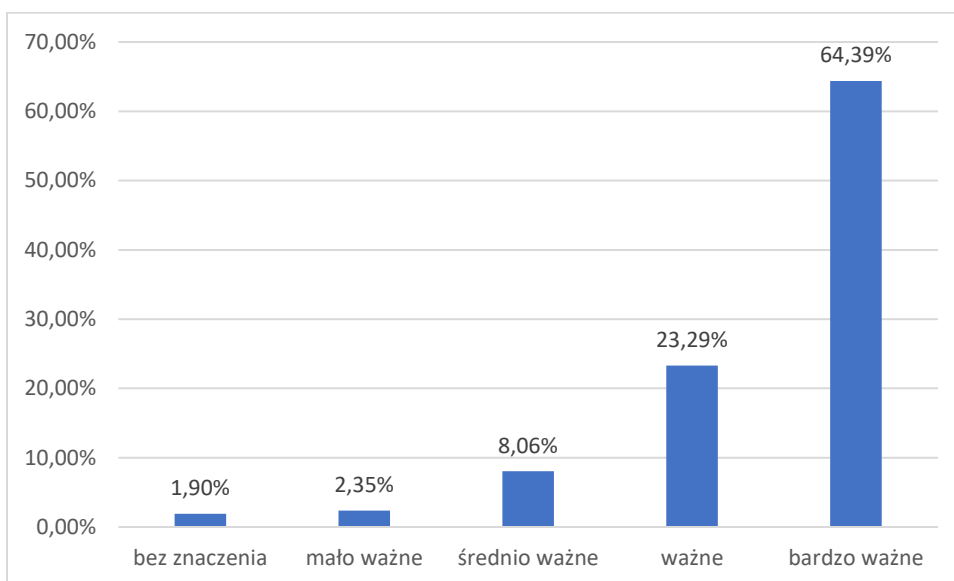
ZAŁĄCZNIK NR 2

DO ANALIZY SYTUACJI RYNKOWEJ W ZAKRESIE REGULARNYCH PRZEWOZÓW OSÓB  
W WOJEWÓDZTWIE ŚWIĘTOKRZYSKIM W LATACH 2020 – 2022

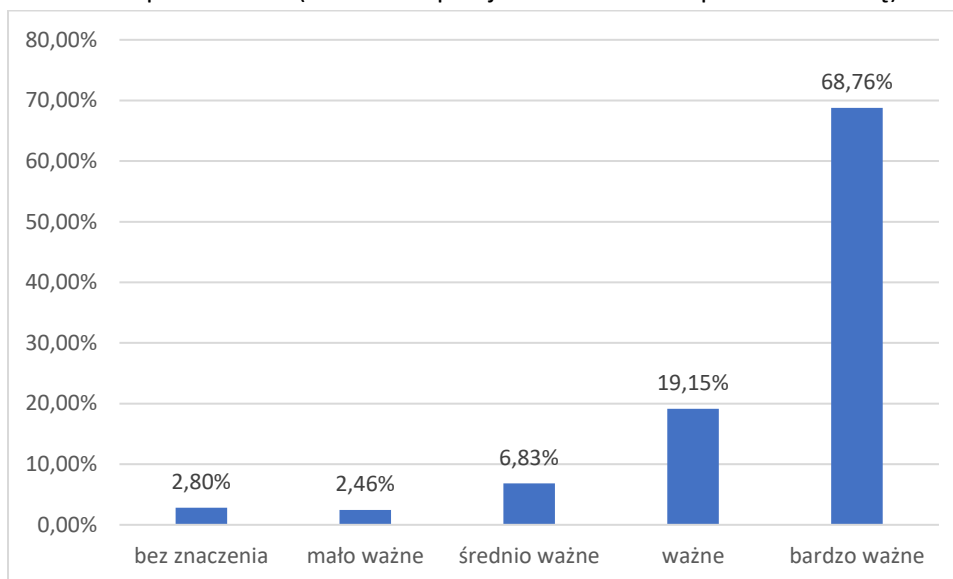
i. Bezpieczeństwo



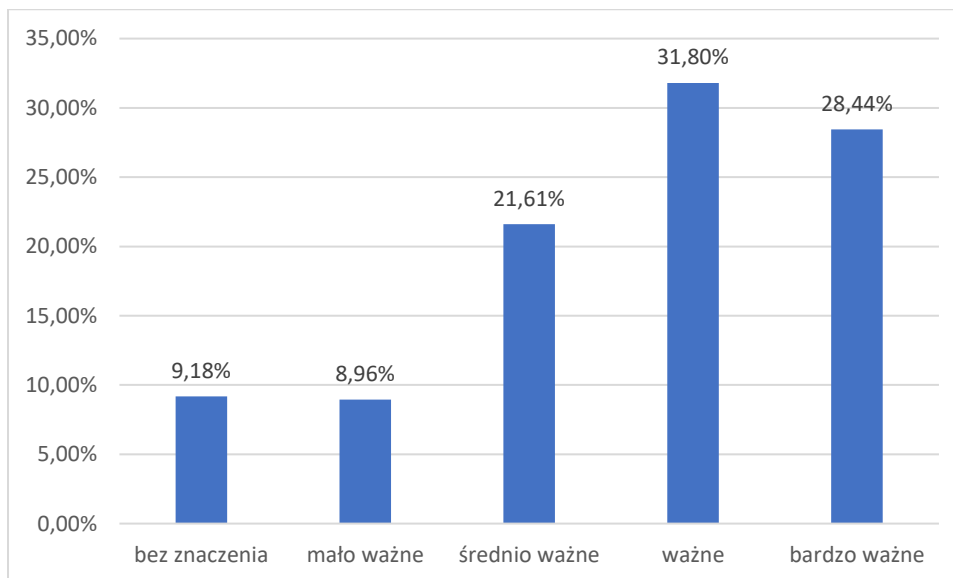
j. Łatwy dostęp do informacji o rozkładach jazdy



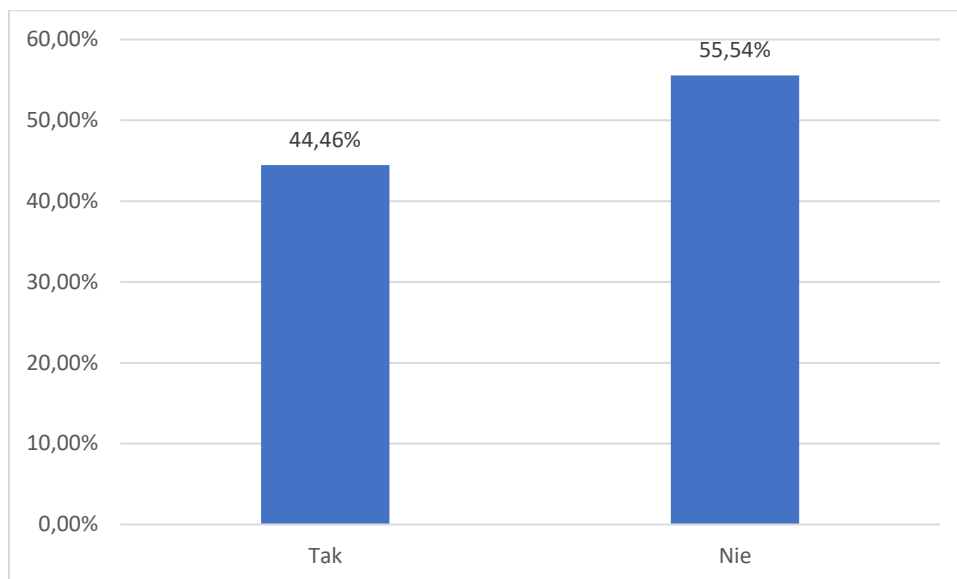
k. Bezpośredniość (możliwość przejazdu do celu bez przesiadania się)



l. Udogodnienia zwiększające atrakcyjność podróży (klimatyzacja, Wi-Fi)



11. Czy posiada Pan/ Pani samochód własny lub służbowy?



12. Czy według Pana/ Pani aktualne rozwiązania komunikacyjne w zakresie publicznego transportu zbiorowego są:

