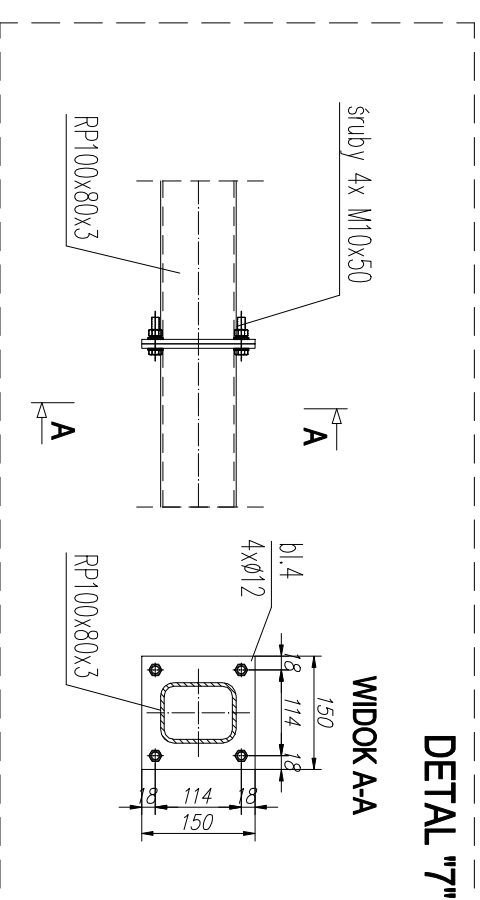
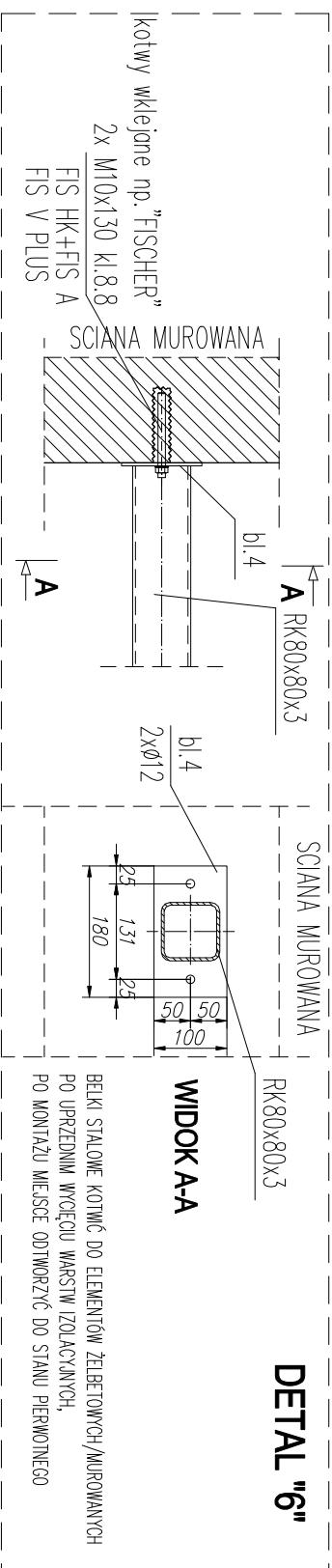
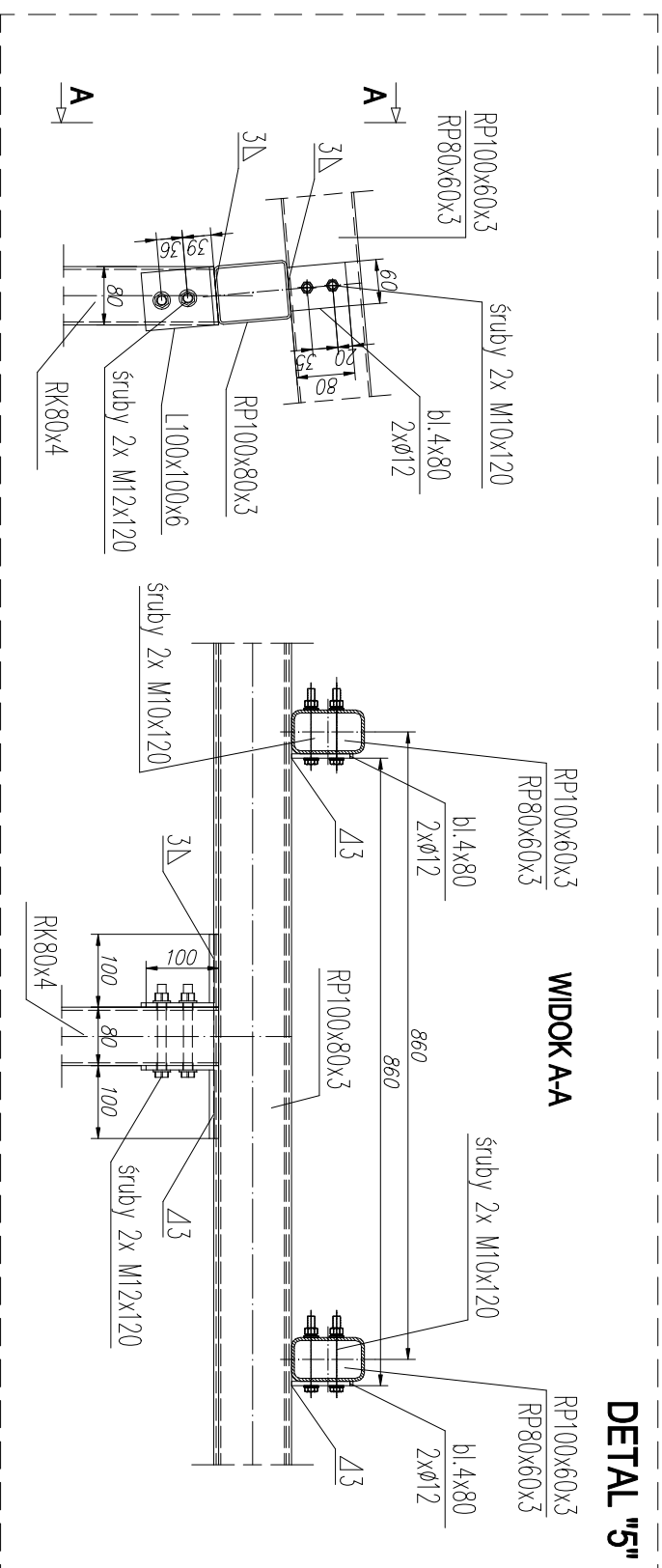
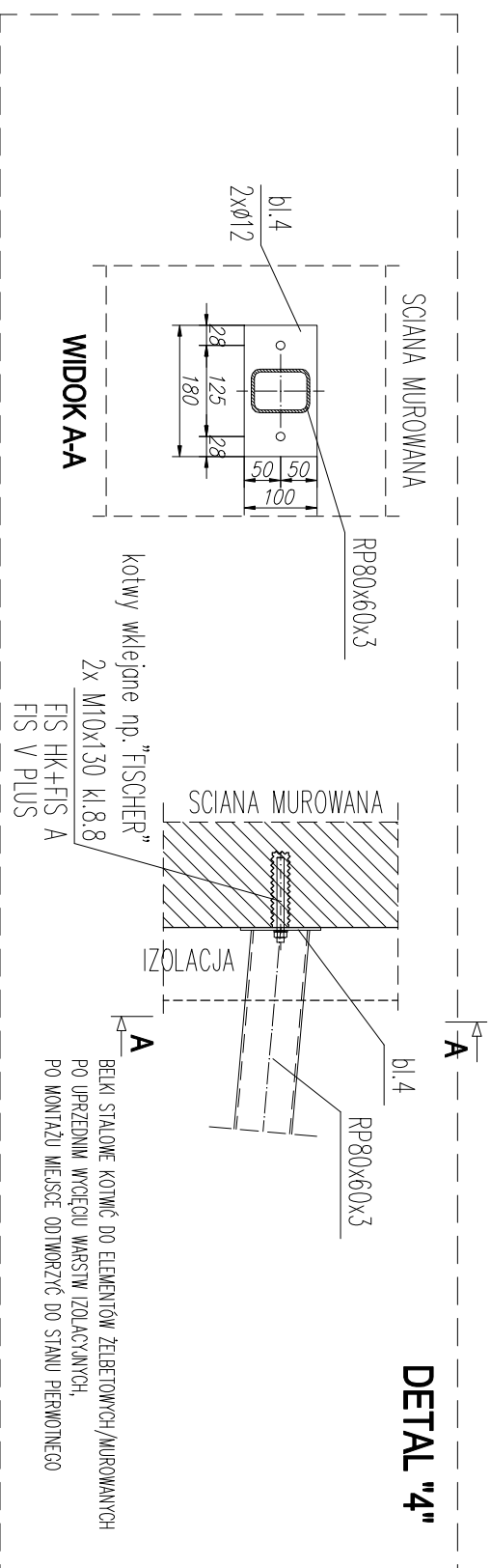


## DETALE KONSTRUKCJI 2

SKALA 1:10



## UWAGI

1. Rysunek należy rozpatrywać łącznie z pozostałymi rysunkami dokumentacji i opismem.
2. Stal konstrukcyjna S235, S355
3. Śruby, kotwy: kl. 8,8,
4. Połączenia spawane - jeśli nie podano inaczej:
  - spoiny wykonać na długości przylegania,
  - spoiny czołowe wykonać na pełny przelot,
  - spoiny pachwinowe wykonać jako 0,7t, obustronne jako 0,5t
5. Geometrie, poziomy oraz ustawienie projektowanych elementów konstrukcyjnych sprawdzić ze stanem istniejącym przed wbudowaniem,
6. Wymiary podano w [mm]; rzędnę w [m],
7. Zabezpieczenie antykorozyjne: wg opisu

Inwestor: <b>Świętokrzyskie Centrum Doskonalenia Nauczycieli w Kielcach</b> ul. Marszałka J. Piłsudskiego 42, 25-431 Kielce		Jednostka projektowa:  <b>AMN Projekt - Andrzej Nowakowski</b> <b>25-640 Kielce, ul. Kredowa 6/10</b>	
Zadanie: <b>Budowa zadaszeń nad tarasami w budynku Centrum Edukacyjnego w Wólcie Milanowskiej</b>		Projektant: mgr inż. arch. Jerzy Paryśka	
		architektura	194/82
		Projektant: mgr inż. Andrzej Nowakowski	
		konstrukcja	SWK/0020/PWOK/13
		Opracował: inż. Michał Bedla	
Adres obiektu: m. Wólka Milanowska 18a, 26-006 Nowa Słupia; dz. nr ewid. 37		Bransz/autor: ARCH.-KONST. / PROJEKT TECHNICZNY	
Data: 07.2022	Temat rysunku:	Rysunek Nr:	Pełn:
Skala: 1:10	<b>DETALE KONSTRUKCJI 2</b>		<b>K-06</b>
			-