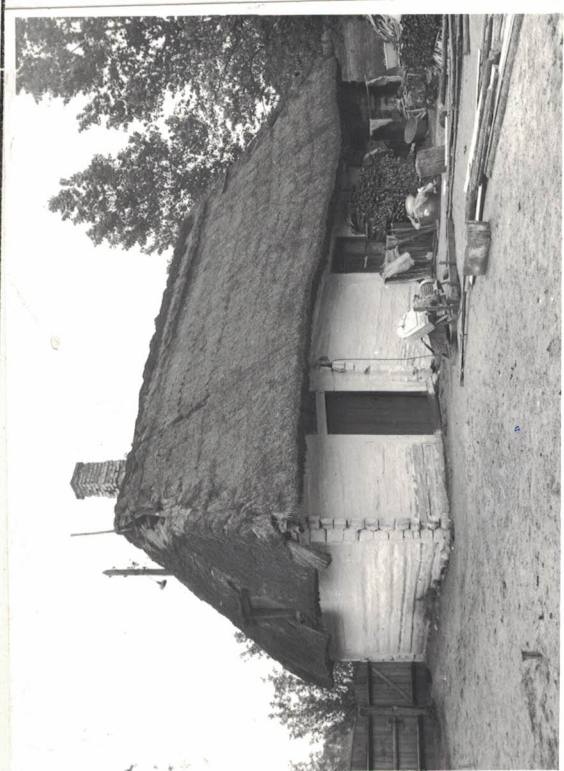


815-10-616

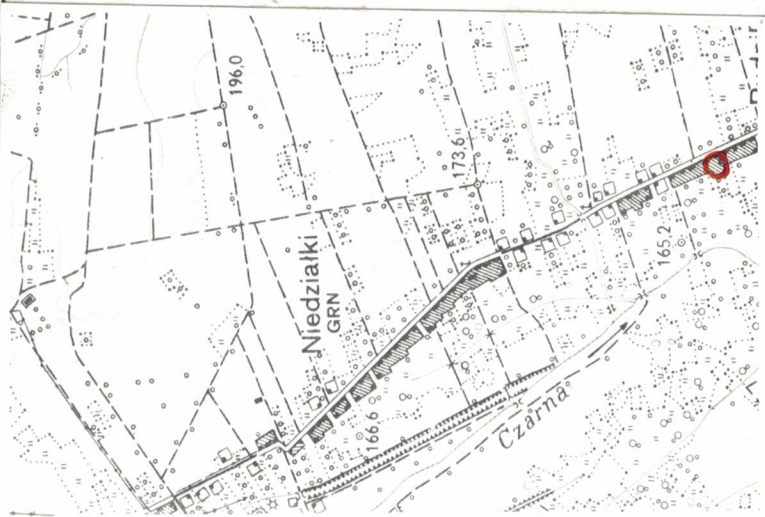
1. Obiekt

CH A Ł U P A



2. Czas powstania  
1870 r.

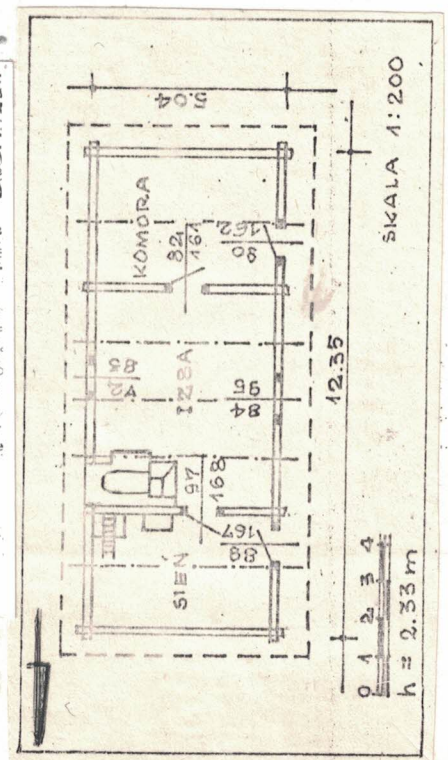
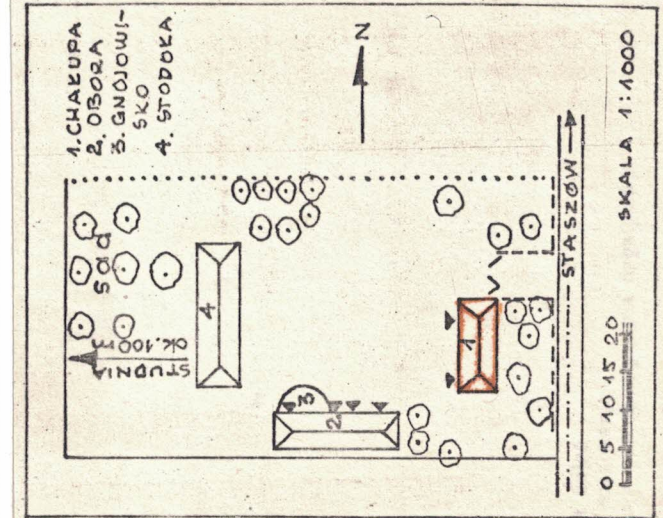
3. Miejscowość  
N I E D Z I A Ł K I  
nr hipoteczny .....



4. Adres  
NIEDZIAŁKI nr 14.  
nr hipoteczny .....

5. Przynależność administracyjna  
województwo **tarnobrzeskie**  
gmina **Rytwiany**

6. Poprzednie nazwy miejscowości



7. Przynależność administracyjna  
przed 1.VI.1975  
województwo **kieleckie**  
powiat **staszowski**

8. Właściciel i jego adres  
**Marcin CHYLA**  
**Niedziałki nr 14, gm. Rytwiany**  
**woj. tarnobrzeskie**

9. Użytkownik i jego adres  
**J.W.**

10. Rejestr zabytków

Nr ..... data .....



12. Autorzy, historia obiektu, określenia stylu.

Chałupa wzniesiona została około 1870 r. w wsi Ruda. W 1900 r. została zakupiona przez ojca obecnego właściciela i przewieziona do Niedziałek. Rozplanowanie wnętrza i konstrukcja zostały bez zmian. Dopiero ok. 1930 r. zmieniono okno z sześciopolewego na obecne, tylko okno od podwórza, drugie - od drogi - pozostało bez zmian.

13. Opis (sytuacja, materiał i konstrukcja, rzut, bryła, elewacje, dach, wnętrze wyposażenie, instalacje)

Zagroda zlokalizowana jest po zachodniej stronie drogi. W skład zagrody wchodzi chałupa usytuowana kalenicą do drogi, przy pdn. granicy działki, ok. 10 m od chałupy, stoi obora, od zachodu podwórze zemyka stodołą, za nią - ciągnie się sad. Podwórze ogrodzone jest płotem sztachetowym. Pomiędzy chałupą a drogą - ogródek kwiatowy.

Chałupa wzniesiona jest na rzucie prostokąta, trzypomieszczeniowa o programie sieni-izba-komora, w układzie jednotraktowym, szerokofrontowym. Do komory wejście z podwórza i z izby. Z sieni schody policzkowe na strych.

Posadowienie - dębowe przyciesie spoczywają na ziemi i częściowo na kamieniach. Ściany - wzniesione z krawędziaków węglowanych na nakładkę dwustronną prostą z ostatekami do 23 cm. Belki ścian działowych krzyżują się z obwodowymi. Zewnętrzne ściany sieni i izby bielone, komory - nie. Wysokość zrębu - 2,33 m. Otwory okienne i drzwiowe - osadzone w łątkach. Okno w elewacji zach. - dwudzielne, czteropolewe, w elewacji wsch. /od drogi/ - dawne, dwudzielne, sześciopolewe. Stolarka okienna pomalowana na mahoniowo. Drzwi spągowe zewnętrzne do sieni - wyposażone w klamkę z zamkiem skrzynekowym, pozostałe - w klamki paluchowe. Drzwi też malowane na mahoń. Nad drzwiami do sieni - podłużne okienko bez osklepiania, zabezpieczone snopkiem słomy. Powały - belkowe, nagie, bielone. Deski łączone na wpust i wypust. Podłogi - w sieni i izbie - polepagliniana, w komorze - deski. Urządzenie ogniowe - wzniesione z kamieni łączonych gliną, piec chlebowy - częściowo z cegły, Bielone. Składa się z trzonu kuchennego bezrusztowego, z blachą wbudowaną w mury, kapy ze słomy nad nim, pieca chlebowego i ogrzewczego. Pod piecem ogrzewczym - wneka /"podpiec"/, na zimowy zapas ziemniaków /stać zw. też "piwnica"/. Komin filarowy. Dach - czteropoleciowy, krokwiowo-płatwiowy, usztywniony jętkami. Płatwie wzdłużne w całości poza pionem zrębu, szczytowe - w 1/2 swej szerokości. W szczycie pin. okno do wrzucania siana na strych. Dach posyty jest słomą na gądko, naraża w schodki. Poniżej kalenicy - także jeden schodek. Chałupa jest zelektryfikowana.

14. Kubatura 232,0 m <sup>2</sup>	15. Powierzchnia użytkowa 62,0 m <sup>2</sup>	16. Przeznaczenie pierwotne Mieszkalne.	17. Użytkowanie obecne Mieszkalne.
--------------------------------------	--	--	---------------------------------------

18. Prace budowlane i konserwatorskie, ich przebieg i dokumentacja

19. Stan zachowania (fundamenty, ściany zewnętrzne, ściany wewnętrzne, sklepienia, stropy, konstrukcje dachowe, pokrycie dachu, wyposażenie i instalacje)  
Ogólny stan dobry. Jedynie pod oknem zachodnim - belki całkowicie spróchniałe. Ubytki poszycia w dachu spowodowały zawilgoce- nie pował i zagrzybienie.

20. Najpilniejsze postulaty konserwatorskie

Uzupełnić poszycie dachu.

1. Akta archiwalne (rodzaj akt, numer i miejsce przechowywania)

22. Bibliografia

23. Źródła ikonograficzne i fotografie (rodzaj, miejsce przechowywania, sygnatury)

Negatywy 6x6: Pracownia Fotograficzna PP PKZ O/Kielce

Nr neg.: 43652 - elewacja frontowa  
43654 - widok z drogi  
43655 - szczyt pîn.  
43653 - " pdn.  
43671 - drzwi do sieni  
43669 - piec  
- plan wsi

24. Uwagi różne

25. Wypełnił

mgr Bogumiła Szurowa

rys. mgr Edward Traczyński

IX/1981 r.

26. Sprawdził