

**UCHWAŁA NR XLIX/696/18
SEJMIKU WOJEWÓDZTWA ŚWIĘTOKRZYSKIEGO**

z dnia 15 października 2018 r.

**w sprawie przyjęcia projektu uchwały Sejmiku Województwa Świętokrzyskiego dotyczącej wyznaczenia
Świętokrzyskiego Obszaru Chronionego Krajobrazu w gminie Bodzentyn**

Na podstawie art. 18 pkt 20, ustawy z dnia 5 czerwca 1998 roku o samorządzie województwa (t.j. Dz. U. z 2018 r. poz. 913, poz. 1000, poz. 1432), art. 23 ust. 2 i ust. 3 ustawy z dnia 16 kwietnia 2004 r. o ochronie przyrody (t.j. Dz. U. z 2018 r. poz. 1614) Sejmik Województwa Świętokrzyskiego uchwala co następuje:

§ 1. Przyjmuje się projekt uchwały Sejmiku Województwa Świętokrzyskiego dotyczącej wyznaczenia Świętokrzyskiego Obszaru Chronionego Krajobrazu w gminie Bodzentyn, który stanowi załącznik Nr 1 do niniejszej uchwały.

§ 2. Projekt uchwały, o którym mowa w § 1 podlega:

- uzgodnieniu z Regionalnym Dyrektorem Ochrony Środowiska w Kielcach,
- uzgodnieniu z Radą Miejską w Bodzentynie,
- konsultacjom ze Świętokrzyską Radą Działalności Pożytku Publicznego oraz organizacjami pozarządowymi i innymi podmiotami.

§ 3. Wykonanie uchwały powierza się Zarządowi Województwa Świętokrzyskiego.

§ 4. Uchwała wchodzi w życie z dniem podjęcia.

Przewodniczący Sejmiku

Arkadiusz Bąk

Załącznik nr 1 do uchwały Nr XLIX/696/18
Sejmiku Województwa Świętokrzyskiego
z dnia 15 października 2018 r.

UCHWAŁA NR
SEJMIKU WOJEWÓDZTWA ŚWIĘTOKRZYSKIEGO

z dnia 2018 r.

w sprawie wyznaczenia Świętokrzyskiego Obszaru Chronionego Krajobrazu w gminie Bodzentyn

Na podstawie art. 18 pkt 20, art. 89 ust. 1 ustawy z dnia 5 czerwca 1998 roku o samorządzie województwa (t.j. Dz. U. z 2018 r. poz. 913, poz. 1000, poz. 1432), art. 23 ust. 2 i ust. 3 ustawy z dnia 16 kwietnia 2004 r. o ochronie przyrody (t.j. Dz. U. z 2018 r. poz. 1614), Sejmik Województwa Świętokrzyskiego uchwała co następuje:

§ 1. Wyznacza się Świętokrzyski Obszar Chronionego Krajobrazu w gminie Bodzentyn (ŚOChK_Bo), zwany dalej „Obszarem”, o powierzchni 4 250,80 ha, w skład którego wchodzi część obszarów gminy Bodzentyn.

§ 2. 1. Opis położenia Obszaru, o którym mowa w § 1 zawiera załącznik Nr 1 do niniejszej uchwały.

2. Położenie Obszaru oznaczono na mapie stanowiącej załącznik Nr 2 do niniejszej uchwały.

§ 3. Na terenie Obszaru ustala się następujące działania w zakresie czynnej ochrony ekosystemów:

- 1) zachowanie ekosystemów cennych pod względem przyrodniczym, w szczególności bagiennych, oczek wodnych i starorzeczy;
- 2) systematyczną poprawę stanu czystości wód powierzchniowych, poczynając od źródeł, aż do osiągnięcia docelowej klasy czystości, poprzez budowę lokalnych sieci kanalizacyjnych wraz z wysokosprawnymi oczyszczalniami ścieków;
- 3) zachowanie, w miarę możliwości, różnorodności użytkowania pól, mającego na celu ochronę walorów krajobrazowych w postaci „szachownicy” pól.

§ 4. Na terenie Obszaru zakazuje się:

- 1) zabijania dziko występujących zwierząt, niszczenia ich nor, legowisk, innych schronień i miejsc rozrodu oraz tarlisk, złożonej ikry, z wyjątkiem amatorskiego połowu ryb oraz wykonywania czynności związanych z racjonalną gospodarką rolną, leśną, rybacką i łowiecką;
- 2) likwidowania naturalnych zbiorników wodnych, starorzeczy i obszarów wodno-błotnych.

§ 5. Nadzór nad Obszarem sprawuje Marszałek Województwa Świętokrzyskiego.

§ 6. Traci moc Uchwała Nr IX/37/2007 Rady Miejskiej w Bodzentynie z dnia 1 października 2007 r. w sprawie ustanowienia obszaru chronionego krajobrazu na terenie otuliny Świętokrzyskiego Parku Narodowego w gminie Bodzentyn (Dz. Urz. Woj. Świętokrzyskiego z 2007 r. Nr 230 poz. 3340).

§ 7. Uchwała wchodzi w życie po upływie 14 dni od dnia ogłoszenia w Dzienniku Urzędowym Województwa Świętokrzyskiego.

Przewodniczący Sejmiku

Arkadiusz Bąk

Załączniki do uchwały Nr
 Sejmiku Województwa Świętokrzyskiego
 z dnia 2018 r.

Załącznik Nr 1

**Opis położenia Obszaru w postaci współrzędnych punktów załamania granicy,
 w układzie współrzędnych płaskich prostokątnych PL-1992**

Nr	X	Y	Komentarz
1	340358,90	637902,74	Część 1
2	340358,90	637902,74	Część 1
3	340358,78	637901,68	Część 1
4	340358,78	637901,68	Część 1
5	340358,78	637901,68	Część 1
6	340358,78	637901,68	Część 1
7	340407,72	637911,95	Część 1
8	340410,02	637912,44	Część 1
9	340428,22	637896,30	Część 1
10	340438,26	637877,81	Część 1
11	340441,89	637866,25	Część 1
12	340441,02	637861,28	Część 1
13	340440,31	637857,16	Część 1
14	340436,98	637838,03	Część 1
15	340436,90	637818,79	Część 1
16	340445,21	637812,69	Część 1
17	340445,93	637812,17	Część 1
18	340471,40	637793,49	Część 1
19	340591,10	637833,01	Część 1
20	340591,10	637833,01	Część 1
21	340596,73	637834,87	Część 1
22	340744,88	637883,78	Część 1
23	340787,33	637897,79	Część 1
24	340968,26	637953,10	Część 1
25	340970,19	637953,70	Część 1
26	340970,30	637952,73	Część 1
27	340970,82	637948,08	Część 1
28	340971,02	637946,29	Część 1
29	340972,42	637933,88	Część 1
30	340972,77	637930,69	Część 1
31	340973,20	637926,85	Część 1
32	340975,01	637910,77	Część 1
33	340979,29	637872,48	Część 1

34	340981,35	637854,09	Część 1
35	340983,65	637833,68	Część 1
36	340985,62	637816,08	Część 1
37	340987,47	637799,64	Część 1
38	340990,38	637773,62	Część 1
39	340993,20	637748,54	Część 1
40	340993,51	637745,70	Część 1
41	341001,34	637673,54	Część 1
42	341002,28	637664,93	Część 1
43	341003,82	637650,73	Część 1
44	341005,39	637636,24	Część 1
45	341006,53	637625,71	Część 1
46	341007,14	637620,11	Część 1
47	341009,85	637595,09	Część 1
48	341012,07	637574,68	Część 1
49	341012,07	637574,68	Część 1
50	341012,07	637574,68	Część 1
51	341166,47	637606,63	Część 1
52	341342,77	637643,00	Część 1
53	341343,12	637643,07	Część 1
54	341385,92	637652,12	Część 1
55	341454,74	637666,67	Część 1
56	341495,32	637675,24	Część 1
57	341500,89	637676,42	Część 1
58	341500,89	637676,42	Część 1
59	341501,92	637671,53	Część 1
60	341504,40	637659,80	Część 1
61	341510,06	637633,05	Część 1
62	341511,19	637627,70	Część 1
63	341523,00	637571,86	Część 1
64	341539,64	637493,14	Część 1
65	341533,74	637491,99	Część 1
66	341486,22	637482,68	Część 1
67	341484,32	637482,31	Część 1

68	341467,89	637479,09	Część 1
69	341467,87	637479,09	Część 1
70	341386,71	637463,18	Część 1
71	341315,95	637449,98	Część 1
72	341244,30	637436,62	Część 1
73	341240,66	637435,94	Część 1
74	341229,41	637433,84	Część 1
75	341194,98	637427,42	Część 1
76	341123,41	637412,90	Część 1
77	341114,66	637411,12	Część 1
78	341031,40	637394,23	Część 1
79	341033,14	637377,97	Część 1
80	341036,06	637350,85	Część 1
81	341039,79	637316,06	Część 1
82	341016,04	637309,96	Część 1
83	340912,08	637283,27	Część 1
84	340891,85	637278,09	Część 1
85	340890,15	637277,65	Część 1
86	340889,12	637277,39	Część 1
87	340887,10	637276,87	Część 1
88	340870,37	637272,56	Część 1
89	340848,46	637266,76	Część 1
90	340837,59	637267,25	Część 1
91	340787,45	637269,39	Część 1
92	340776,39	637265,27	Część 1
93	340756,64	637258,05	Część 1
94	340722,81	637245,67	Część 1
95	340660,73	637222,96	Część 1
96	340659,47	637222,46	Część 1
97	340618,22	637207,40	Część 1
98	340601,56	637201,30	Część 1
99	340579,95	637177,62	Część 1
100	340557,64	637153,16	Część 1
101	340539,22	637140,70	Część 1
102	340513,76	637123,46	Część 1
103	340442,55	637075,28	Część 1
104	340433,45	637069,12	Część 1
105	340456,95	637042,32	Część 1
106	340452,22	637034,14	Część 1
107	340451,54	637032,96	Część 1
108	340420,31	636979,01	Część 1
109	340433,63	636973,07	Część 1
110	340445,24	636967,89	Część 1
111	340445,72	636967,30	Część 1
112	340477,26	636928,22	Część 1

113	340480,89	636923,72	Część 1
114	340485,10	636911,30	Część 1
115	340491,38	636892,77	Część 1
116	340491,75	636891,69	Część 1
117	340465,03	636883,34	Część 1
118	340484,92	636843,88	Część 1
119	340485,88	636841,98	Część 1
120	340540,57	636813,72	Część 1
121	340562,97	636802,15	Część 1
122	340559,90	636792,24	Część 1
123	340548,40	636786,14	Część 1
124	340544,60	636785,75	Część 1
125	340544,31	636785,72	Część 1
126	340501,90	636781,27	Część 1
127	340477,63	636778,73	Część 1
128	340480,61	636748,49	Część 1
129	340482,71	636727,23	Część 1
130	340465,65	636707,55	Część 1
131	340435,22	636672,41	Część 1
132	340436,68	636668,68	Część 1
133	340461,00	636606,90	Część 1
134	340461,47	636605,70	Część 1
135	340517,21	636608,38	Część 1
136	340537,03	636606,51	Część 1
137	340634,34	636597,33	Część 1
138	340634,71	636625,73	Część 1
139	340635,27	636669,30	Część 1
140	340635,30	636672,12	Część 1
141	340641,18	636723,13	Część 1
142	340642,96	636738,49	Część 1
143	340644,28	636749,90	Część 1
144	340646,06	636765,37	Część 1
145	340647,11	636774,49	Część 1
146	340666,80	636777,93	Część 1
147	340680,12	636762,05	Część 1
148	340696,97	636741,96	Część 1
149	340767,34	636620,63	Część 1
150	340767,50	636620,37	Część 1
151	340769,07	636617,73	Część 1
152	340770,77	636615,47	Część 1
153	340912,02	636715,60	Część 1
154	340935,74	636742,69	Część 1
155	340949,43	636742,21	Część 1
156	341006,61	636739,95	Część 1
157	341014,69	636739,64	Część 1

158	341053,33	636724,44	Część 1
159	341055,72	636723,50	Część 1
160	341066,45	636719,27	Część 1
161	341070,63	636718,25	Część 1
162	341090,74	636713,34	Część 1
163	341112,66	636708,02	Część 1
164	341123,25	636705,45	Część 1
165	341165,36	636695,24	Część 1
166	341188,03	636687,60	Część 1
167	341212,55	636679,33	Część 1
168	341258,42	636658,01	Część 1
169	341264,83	636655,03	Część 1
170	341296,90	636622,32	Część 1
171	341315,49	636603,36	Część 1
172	341351,46	636564,99	Część 1
173	341353,45	636563,96	Część 1
174	341377,40	636551,55	Część 1
175	341413,67	636498,47	Część 1
176	341431,50	636496,26	Część 1
177	341458,09	636492,96	Część 1
178	341462,66	636492,40	Część 1
179	341497,75	636593,03	Część 1
180	341538,19	636621,49	Część 1
181	341555,27	636633,49	Część 1
182	341564,31	636657,41	Część 1
183	341566,57	636663,41	Część 1
184	341571,06	636675,27	Część 1
185	341577,87	636693,31	Część 1
186	341578,20	636694,17	Część 1
187	341579,22	636696,89	Część 1
188	341582,51	636705,59	Część 1
189	341583,26	636707,56	Część 1
190	341583,60	636708,46	Część 1
191	341595,74	636740,60	Część 1
192	341608,46	636745,22	Część 1
193	341709,36	636781,77	Część 1
194	341734,80	636777,51	Część 1
195	341744,17	636765,80	Część 1
196	341757,48	636749,16	Część 1
197	341839,85	636702,11	Część 1
198	341842,39	636700,65	Część 1
199	341846,54	636698,28	Część 1
200	341861,18	636689,92	Część 1
201	341900,26	636742,22	Część 1
202	341917,92	636765,86	Część 1

203	341930,48	636787,77	Część 1
204	341947,41	636817,32	Część 1
205	341952,71	636826,56	Część 1
206	341983,09	636879,57	Część 1
207	341921,77	636964,56	Część 1
208	341952,87	636983,25	Część 1
209	341958,83	636998,73	Część 1
210	341973,48	637036,78	Część 1
211	342011,76	637042,22	Część 1
212	342029,77	637044,78	Część 1
213	342071,16	637042,14	Część 1
214	342093,84	637040,68	Część 1
215	342098,04	637005,87	Część 1
216	342086,51	636999,03	Część 1
217	342103,84	636920,70	Część 1
218	342109,98	636892,98	Część 1
219	342070,18	636882,82	Część 1
220	342088,02	636821,00	Część 1
221	342119,25	636822,66	Część 1
222	342131,58	636816,04	Część 1
223	342141,21	636810,87	Część 1
224	342177,87	636791,21	Część 1
225	342192,67	636783,27	Część 1
226	342222,88	636797,13	Część 1
227	342258,45	636813,46	Część 1
228	342292,25	636817,04	Część 1
229	342298,02	636817,65	Część 1
230	342302,20	636818,10	Część 1
231	342309,17	636818,84	Część 1
232	342328,29	636752,43	Część 1
233	342330,34	636745,32	Część 1
234	342332,01	636739,51	Część 1
235	342338,21	636717,99	Część 1
236	342340,35	636710,58	Część 1
237	342353,24	636665,81	Część 1
238	342389,01	636625,87	Część 1
239	342397,24	636616,69	Część 1
240	342406,57	636606,27	Część 1
241	342438,62	636570,50	Część 1
242	342456,18	636550,91	Część 1
243	342454,47	636548,33	Część 1
244	342434,71	636518,26	Część 1
245	342367,07	636490,40	Część 1
246	342363,37	636488,88	Część 1
247	342363,42	636486,02	Część 1

248	342363,87	636460,10	Część 1
249	342364,16	636443,10	Część 1
250	342364,54	636421,36	Część 1
251	342364,91	636400,37	Część 1
252	342365,11	636397,37	Część 1
253	342369,00	636336,15	Część 1
254	342327,67	636317,11	Część 1
255	342326,56	636316,26	Część 1
256	342321,90	636312,67	Część 1
257	342274,19	636275,46	Część 1
258	342233,47	636217,25	Część 1
259	342231,36	636214,99	Część 1
260	342188,68	636169,33	Część 1
261	342189,56	636165,44	Część 1
262	342195,55	636139,11	Część 1
263	342201,06	636114,91	Część 1
264	342208,68	636081,40	Część 1
265	342225,42	636070,69	Część 1
266	342225,46	636065,38	Część 1
267	342225,86	636009,43	Część 1
268	342225,90	636003,43	Część 1
269	342234,29	636004,47	Część 1
270	342309,82	636013,88	Część 1
271	342312,48	635985,59	Część 1
272	342312,44	635984,59	Część 1
273	342310,19	635941,47	Część 1
274	342334,22	635944,29	Część 1
275	342333,01	635926,44	Część 1
276	342330,19	635884,95	Część 1
277	342339,36	635885,76	Część 1
278	342331,77	635845,65	Część 1
279	342303,80	635834,00	Część 1
280	342296,48	635808,96	Część 1
281	342280,35	635782,18	Część 1
282	342281,59	635743,84	Część 1
283	342312,46	635750,53	Część 1
284	342311,71	635747,52	Część 1
285	342305,70	635723,26	Część 1
286	342283,11	635632,00	Część 1
287	342307,33	635623,28	Część 1
288	342293,57	635586,19	Część 1
289	342288,21	635571,75	Część 1
290	342257,72	635577,77	Część 1
291	342241,06	635581,06	Część 1
292	342224,39	635584,34	Część 1

293	342220,31	635573,46	Część 1
294	342200,56	635520,82	Część 1
295	342189,19	635526,28	Część 1
296	342174,21	635513,81	Część 1
297	342133,04	635496,03	Część 1
298	342129,27	635494,39	Część 1
299	342101,23	635482,27	Część 1
300	342091,09	635476,89	Część 1
301	342049,30	635454,72	Część 1
302	342042,28	635430,15	Część 1
303	342037,74	635414,26	Część 1
304	342018,76	635407,95	Część 1
305	342016,39	635407,18	Część 1
306	342012,93	635335,97	Część 1
307	342011,99	635316,66	Część 1
308	342011,54	635307,70	Część 1
309	342011,08	635298,32	Część 1
310	341993,20	635279,76	Część 1
311	341991,54	635278,02	Część 1
312	341966,29	635251,84	Część 1
313	341938,09	635222,56	Część 1
314	341935,22	635219,58	Część 1
315	341942,55	635167,45	Część 1
316	341942,88	635165,16	Część 1
317	341952,00	635128,30	Część 1
318	341964,42	635078,14	Część 1
319	341958,27	635076,43	Część 1
320	341931,87	635069,21	Część 1
321	341903,25	635061,37	Część 1
322	341892,74	635058,48	Część 1
323	341892,28	635058,35	Część 1
324	341847,32	635045,92	Część 1
325	341826,83	635040,26	Część 1
326	341772,88	635025,40	Część 1
327	341743,72	634953,96	Część 1
328	341750,51	634943,73	Część 1
329	341794,79	634877,07	Część 1
330	341810,52	634808,64	Część 1
331	341811,32	634803,69	Część 1
332	341812,11	634798,74	Część 1
333	341813,67	634789,06	Część 1
334	341813,98	634787,16	Część 1
335	341817,48	634765,23	Część 1
336	341870,46	634735,07	Część 1
337	341885,57	634726,47	Część 1

338	341954,56	634687,20	Część 1
339	341956,03	634686,35	Część 1
340	341980,16	634681,67	Część 1
341	342012,84	634675,33	Część 1
342	342063,85	634665,42	Część 1
343	342096,22	634659,14	Część 1
344	342098,88	634660,30	Część 1
345	342125,66	634672,02	Część 1
346	342138,09	634677,46	Część 1
347	342147,10	634681,40	Część 1
348	342165,62	634701,98	Część 1
349	342189,10	634776,18	Część 1
350	342198,44	634777,98	Część 1
351	342200,17	634778,31	Część 1
352	342214,53	634781,08	Część 1
353	342219,90	634782,11	Część 1
354	342249,87	634782,11	Część 1
355	342250,13	634782,11	Część 1
356	342253,89	634782,11	Część 1
357	342296,63	634782,10	Część 1
358	342317,66	634782,09	Część 1
359	342319,39	634782,09	Część 1
360	342329,15	634782,10	Część 1
361	342346,34	634793,22	Część 1
362	342356,84	634800,01	Część 1
363	342362,70	634803,80	Część 1
364	342375,70	634812,21	Część 1
365	342394,81	634824,59	Część 1
366	342409,66	634834,18	Część 1
367	342417,20	634839,08	Część 1
368	342419,73	634840,70	Część 1
369	342440,51	634854,16	Część 1
370	342442,91	634855,70	Część 1
371	342484,23	634872,63	Część 1
372	342483,47	634910,72	Część 1
373	342582,66	634917,11	Część 1
374	342613,57	634894,81	Część 1
375	342650,07	634894,21	Część 1
376	342667,45	634880,36	Część 1
377	342668,35	634879,65	Część 1
378	342740,35	634878,48	Część 1
379	342760,52	634856,89	Część 1
380	342771,34	634786,35	Część 1
381	342748,49	634682,80	Część 1
382	342748,32	634682,06	Część 1

383	342722,79	634566,33	Część 1
384	342704,58	634485,51	Część 1
385	342684,79	634397,68	Część 1
386	342670,16	634332,71	Część 1
387	342648,96	634235,64	Część 1
388	342617,05	634089,61	Część 1
389	342604,42	634033,76	Część 1
390	342597,53	634003,71	Część 1
391	342590,67	633973,71	Część 1
392	342564,59	633860,07	Część 1
393	342560,89	633843,93	Część 1
394	342533,21	633719,56	Część 1
395	342513,52	633630,99	Część 1
396	342507,12	633602,20	Część 1
397	342537,18	633604,10	Część 1
398	342564,67	633605,84	Część 1
399	342644,26	633611,49	Część 1
400	342719,72	633617,36	Część 1
401	342684,75	633473,54	Część 1
402	342668,07	633404,99	Część 1
403	342666,22	633397,11	Część 1
404	342662,26	633380,29	Część 1
405	342643,84	633301,96	Część 1
406	342641,52	633292,09	Część 1
407	342635,99	633268,58	Część 1
408	342605,18	633245,98	Część 1
409	342597,32	633240,21	Część 1
410	342537,89	633196,62	Część 1
411	342537,86	633196,59	Część 1
412	342536,86	633195,86	Część 1
413	342406,77	633101,59	Część 1
414	342333,47	633048,34	Część 1
415	342328,78	633044,94	Część 1
416	342308,35	633030,09	Część 1
417	342307,10	633029,18	Część 1
418	342288,90	633015,96	Część 1
419	342257,26	632992,71	Część 1
420	342254,64	632990,78	Część 1
421	342240,10	632980,10	Część 1
422	342160,78	632921,82	Część 1
423	341983,31	632792,27	Część 1
424	341981,09	632790,65	Część 1
425	341983,29	632710,49	Część 1
426	341984,32	632672,73	Część 1
427	341985,90	632615,10	Część 1

428	341988,78	632510,00	Część 1
429	342008,80	632450,72	Część 1
430	342028,12	632393,52	Część 1
431	342048,99	632331,71	Część 1
432	342063,81	632287,83	Część 1
433	342066,82	632278,93	Część 1
434	342068,53	632273,87	Część 1
435	342085,52	632223,54	Część 1
436	342146,23	632043,80	Część 1
437	342165,40	631987,59	Część 1
438	342189,17	631917,91	Część 1
439	342223,92	631816,04	Część 1
440	342276,26	631663,20	Część 1
441	342293,69	631612,28	Część 1
442	342298,68	631597,79	Część 1
443	342332,10	631500,58	Część 1
444	342344,20	631465,44	Część 1
445	342410,55	631470,85	Część 1
446	342550,77	631482,30	Część 1
447	342610,83	631487,20	Część 1
448	342715,65	631495,75	Część 1
449	342750,22	631498,57	Część 1
450	342773,85	631500,50	Część 1
451	342996,76	631518,69	Część 1
452	343044,01	631522,55	Część 1
453	343197,56	631535,08	Część 1
454	343246,52	631539,08	Część 1
455	343255,05	631503,37	Część 1
456	343257,62	631488,93	Część 1
457	343201,78	631484,21	Część 1
458	343185,71	631482,86	Część 1
459	343052,45	631471,61	Część 1
460	343052,45	631471,61	Część 1
461	342735,87	631444,88	Część 1
462	342735,86	631444,88	Część 1
463	342682,48	631440,38	Część 1
464	342629,78	631435,93	Część 1
465	342510,71	631425,88	Część 1
466	342452,42	631420,96	Część 1
467	342410,93	631417,46	Część 1
468	342362,10	631413,33	Część 1
469	342363,78	631408,47	Część 1
470	342402,20	631296,08	Część 1
471	342444,05	631173,66	Część 1
472	342503,55	630993,57	Część 1

473	342504,42	630985,42	Część 1
474	342530,05	630913,37	Część 1
475	342556,09	630838,96	Część 1
476	342572,62	630797,65	Część 1
477	342604,96	630704,56	Część 1
478	342633,03	630623,75	Część 1
479	342643,15	630594,60	Część 1
480	342753,66	630606,24	Część 1
481	342860,67	630617,53	Część 1
482	342933,70	630625,11	Część 1
483	343053,92	630637,57	Część 1
484	343058,36	630638,05	Część 1
485	343070,11	630639,32	Część 1
486	343084,29	630640,86	Część 1
487	343088,87	630641,35	Część 1
488	343148,43	630647,80	Część 1
489	343188,17	630652,10	Część 1
490	343224,88	630656,08	Część 1
491	343376,30	630672,46	Część 1
492	343471,33	630682,75	Część 1
493	343459,41	630637,46	Część 1
494	343440,69	630566,31	Część 1
495	343416,94	630500,75	Część 1
496	343415,44	630479,82	Część 1
497	343443,24	630481,50	Część 1
498	343523,92	630458,55	Część 1
499	343634,47	630427,09	Część 1
500	343761,43	630503,89	Część 1
501	343811,09	630533,92	Część 1
502	343839,05	630550,88	Część 1
503	343914,97	630597,09	Część 1
504	343916,53	630602,38	Część 1
505	343984,52	630832,07	Część 1
506	343989,62	630849,29	Część 1
507	344018,26	630937,29	Część 1
508	343977,06	630950,88	Część 1
509	343974,89	630951,60	Część 1
510	343969,46	630953,39	Część 1
511	343957,69	631015,48	Część 1
512	343952,87	631040,92	Część 1
513	343946,71	631073,44	Część 1
514	343939,04	631113,86	Część 1
515	343927,57	631169,80	Część 1
516	343913,97	631236,06	Część 1
517	343902,77	631290,67	Część 1

518	343878,79	631400,62	Część 1
519	343866,37	631457,61	Część 1
520	343866,03	631459,16	Część 1
521	343853,89	631512,28	Część 1
522	343853,37	631514,55	Część 1
523	343816,95	631673,96	Część 1
524	343802,78	631733,11	Część 1
525	343796,17	631760,72	Część 1
526	343792,33	631776,73	Część 1
527	343789,94	631788,39	Część 1
528	343755,82	631954,38	Część 1
529	343750,97	631977,94	Część 1
530	343732,98	632066,90	Część 1
531	343710,38	632163,10	Część 1
532	343708,22	632172,32	Część 1
533	343705,66	632183,20	Część 1
534	343695,22	632227,64	Część 1
535	343695,15	632228,81	Część 1
536	343671,60	632341,39	Część 1
537	343664,56	632373,60	Część 1
538	343620,60	632582,09	Część 1
539	343572,13	632795,61	Część 1
540	343576,59	632798,55	Część 1
541	343578,38	632799,69	Część 1
542	343673,85	632860,47	Część 1
543	343695,76	632874,42	Część 1
544	343763,75	632916,56	Część 1
545	343795,08	632935,84	Część 1
546	343857,40	632974,17	Część 1
547	343911,15	633007,86	Część 1
548	344004,68	633065,95	Część 1
549	344037,17	632968,53	Część 1
550	344078,99	632842,33	Część 1
551	344083,59	632828,59	Część 1
552	344090,55	632807,86	Część 1
553	344105,37	632765,10	Część 1
554	344203,16	632472,59	Część 1
555	344247,66	632338,30	Część 1
556	344269,94	632271,42	Część 1
557	344285,94	632223,39	Część 1
558	344365,74	631982,66	Część 1
559	344410,24	631851,04	Część 1
560	344445,39	631745,89	Część 1
561	344466,36	631754,62	Część 1
562	344655,30	631833,30	Część 1

563	344665,41	631805,25	Część 1
564	344676,88	631773,41	Część 1
565	344698,19	631714,25	Część 1
566	344710,16	631681,02	Część 1
567	344715,12	631667,24	Część 1
568	344717,95	631659,39	Część 1
569	344743,45	631588,59	Część 1
570	344565,36	631517,53	Część 1
571	344488,16	631486,50	Część 1
572	344427,11	631461,96	Część 1
573	344471,94	631332,30	Część 1
574	344503,25	631241,76	Część 1
575	344548,91	631108,60	Część 1
576	344577,39	631025,54	Część 1
577	344594,10	630976,83	Część 1
578	344642,93	630837,17	Część 1
579	344710,59	630638,50	Część 1
580	344716,90	630620,14	Część 1
581	344719,45	630612,70	Część 1
582	344782,56	630428,85	Część 1
583	344829,95	630293,55	Część 1
584	344921,84	630330,48	Część 1
585	344953,37	630236,50	Część 1
586	344953,37	630236,49	Część 1
587	344953,44	630236,53	Część 1
588	344955,56	630230,11	Część 1
589	344958,78	630220,57	Część 1
590	344962,23	630210,23	Część 1
591	344965,81	630199,56	Część 1
592	344968,20	630192,44	Część 1
593	344970,64	630185,18	Część 1
594	344973,54	630176,53	Część 1
595	344977,91	630163,52	Część 1
596	344978,58	630161,50	Część 1
597	344989,25	630129,77	Część 1
598	344998,93	630100,98	Część 1
599	344998,95	630100,92	Część 1
600	344998,96	630100,88	Część 1
601	345086,48	629838,78	Część 1
602	345194,16	629857,65	Część 1
603	345204,51	629859,45	Część 1
604	345274,46	629871,62	Część 1
605	345356,62	629886,21	Część 1
606	345532,50	629916,16	Część 1
607	345640,18	629935,76	Część 1

608	345804,48	629963,47	Część 1
609	345890,38	629979,85	Część 1
610	345978,91	629993,71	Część 1
611	345976,87	630005,30	Część 1
612	345976,02	630010,12	Część 1
613	345975,06	630015,61	Część 1
614	345974,11	630021,06	Część 1
615	345973,14	630026,53	Część 1
616	345972,19	630031,95	Część 1
617	345971,01	630038,72	Część 1
618	345969,26	630048,66	Część 1
619	345967,05	630061,27	Część 1
620	345964,97	630071,17	Część 1
621	345962,50	630082,86	Część 1
622	345960,08	630094,40	Część 1
623	345957,73	630105,54	Część 1
624	345956,58	630111,00	Część 1
625	345955,52	630116,06	Część 1
626	345952,67	630129,57	Część 1
627	345950,87	630138,12	Część 1
628	345949,82	630143,13	Część 1
629	345948,23	630150,67	Część 1
630	345946,13	630160,61	Część 1
631	345943,74	630171,99	Część 1
632	345942,75	630176,70	Część 1
633	345941,24	630183,89	Część 1
634	345938,83	630195,37	Część 1
635	345936,78	630205,08	Część 1
636	345935,52	630210,62	Część 1
637	345934,53	630214,93	Część 1
638	345933,40	630219,89	Część 1
639	345932,01	630225,99	Część 1
640	345930,68	630231,82	Część 1
641	345929,29	630237,94	Część 1
642	345927,14	630247,38	Część 1
643	345924,56	630258,66	Część 1
644	345922,10	630269,44	Część 1
645	345920,74	630275,43	Część 1
646	345919,52	630280,73	Część 1
647	345917,00	630291,78	Część 1
648	345914,66	630302,10	Część 1
649	345912,40	630312,00	Część 1
650	345910,91	630318,53	Część 1
651	345909,54	630324,55	Część 1
652	345908,52	630329,07	Część 1

653	345905,44	630342,51	Część 1
654	345903,82	630349,61	Część 1
655	345902,55	630355,18	Część 1
656	345891,55	630403,45	Część 1
657	345889,11	630415,11	Część 1
658	345876,32	630476,15	Część 1
659	345874,80	630482,32	Część 1
660	345869,53	630531,08	Część 1
661	345868,38	630540,01	Część 1
662	345867,28	630545,88	Część 1
663	345865,43	630554,57	Część 1
664	345864,02	630561,25	Część 1
665	345862,71	630567,41	Część 1
666	345861,19	630574,59	Część 1
667	345857,95	630589,81	Część 1
668	345855,32	630602,20	Część 1
669	345852,73	630614,42	Część 1
670	345852,30	630616,39	Część 1
671	345849,43	630629,97	Część 1
672	345847,85	630637,34	Część 1
673	345846,21	630645,06	Część 1
674	345843,91	630655,87	Część 1
675	345840,39	630672,46	Część 1
676	345837,60	630685,63	Część 1
677	345836,06	630692,85	Część 1
678	345834,14	630701,84	Część 1
679	345831,63	630713,54	Część 1
680	345830,24	630719,91	Część 1
681	345829,66	630722,68	Część 1
682	345828,44	630728,29	Część 1
683	345825,68	630741,09	Część 1
684	345824,80	630745,11	Część 1
685	345822,41	630756,16	Część 1
686	345819,78	630768,21	Część 1
687	345817,94	630776,95	Część 1
688	345816,42	630783,98	Część 1
689	345815,43	630788,56	Część 1
690	345813,44	630797,82	Część 1
691	345810,58	630811,56	Część 1
692	345807,57	630824,99	Część 1
693	345805,87	630832,88	Część 1
694	345804,02	630841,47	Część 1
695	345803,08	630845,78	Część 1
696	345801,11	630854,91	Część 1
697	345798,64	630866,37	Część 1

698	345796,50	630876,35	Część 1
699	345791,04	630901,80	Część 1
700	345789,74	630907,83	Część 1
701	345786,67	630922,14	Część 1
702	345785,36	630928,28	Część 1
703	345783,01	630939,20	Część 1
704	345781,80	630944,89	Część 1
705	345779,25	630956,74	Część 1
706	345777,81	630963,44	Część 1
707	345775,91	630972,33	Część 1
708	345774,39	630979,39	Część 1
709	345772,05	630990,32	Część 1
710	345767,15	631013,13	Część 1
711	345766,01	631018,45	Część 1
712	345762,46	631034,11	Część 1
713	345761,36	631039,20	Część 1
714	345760,75	631042,03	Część 1
715	345759,41	631049,21	Część 1
716	345757,38	631058,65	Część 1
717	345756,35	631064,05	Część 1
718	345756,03	631065,70	Część 1
719	345753,71	631077,92	Część 1
720	345753,03	631081,40	Część 1
721	345751,13	631091,34	Część 1
722	345747,72	631109,12	Część 1
723	345746,28	631114,73	Część 1
724	345744,60	631121,26	Część 1
725	345739,80	631146,60	Część 1
726	345738,74	631152,19	Część 1
727	345733,94	631162,58	Część 1
728	345730,35	631179,21	Część 1
729	345731,65	631198,44	Część 1
730	345725,26	631204,90	Część 1
731	345724,87	631206,86	Część 1
732	345719,87	631210,52	Część 1
733	345716,79	631218,89	Część 1
734	345721,09	631224,68	Część 1
735	345720,49	631229,50	Część 1
736	345715,75	631231,08	Część 1
737	345712,99	631237,61	Część 1
738	345712,45	631242,17	Część 1
739	345717,25	631245,09	Część 1
740	345721,64	631249,14	Część 1
741	345715,09	631261,67	Część 1
742	345713,24	631265,19	Część 1

743	345706,20	631300,48	Część 1
744	345610,97	631507,48	Część 1
745	345594,73	631543,18	Część 1
746	345579,56	631572,57	Część 1
747	345571,98	631588,75	Część 1
748	345566,76	631600,32	Część 1
749	345564,91	631603,87	Część 1
750	345551,94	631631,60	Część 1
751	345544,26	631648,03	Część 1
752	345540,49	631655,64	Część 1
753	345537,92	631660,82	Część 1
754	345536,25	631664,18	Część 1
755	345533,85	631669,03	Część 1
756	345531,56	631673,63	Część 1
757	345529,31	631678,20	Część 1
758	345528,58	631679,66	Część 1
759	345526,59	631683,68	Część 1
760	345520,36	631696,26	Część 1
761	345518,10	631700,80	Część 1
762	345516,47	631704,11	Część 1
763	345514,56	631707,93	Część 1
764	345512,09	631712,93	Część 1
765	345509,88	631717,38	Część 1
766	345507,93	631721,31	Część 1
767	345506,99	631723,24	Część 1
768	345505,99	631725,23	Część 1
769	345503,82	631729,61	Część 1
770	345500,67	631735,98	Część 1
771	345499,65	631738,02	Część 1
772	345498,68	631739,98	Część 1
773	345496,77	631743,84	Część 1
774	345494,13	631749,14	Część 1
775	345492,39	631752,67	Część 1
776	345490,77	631755,95	Część 1
777	345488,54	631760,44	Część 1
778	345486,45	631764,65	Część 1
779	345485,35	631766,86	Część 1
780	345484,48	631768,63	Część 1
781	345481,99	631773,67	Część 1
782	345479,11	631779,46	Część 1
783	345477,27	631783,19	Część 1
784	345473,02	631791,76	Część 1
785	345469,39	631799,09	Część 1
786	345466,43	631805,14	Część 1
787	345464,18	631809,77	Część 1

788	345460,19	631818,00	Część 1
789	345458,11	631822,27	Część 1
790	345456,32	631825,96	Część 1
791	345452,52	631833,77	Część 1
792	345449,35	631840,31	Część 1
793	345447,39	631844,34	Część 1
794	345443,11	631853,13	Część 1
795	345441,35	631856,78	Część 1
796	345438,88	631861,84	Część 1
797	345436,76	631866,21	Część 1
798	345434,67	631870,52	Część 1
799	345432,69	631874,58	Część 1
800	345463,68	631887,70	Część 1
801	345482,28	631895,57	Część 1
802	345487,80	631897,90	Część 1
803	345529,69	631915,63	Część 1
804	345533,83	631917,38	Część 1
805	345572,03	631933,54	Część 1
806	345567,96	631957,19	Część 1
807	345564,15	631979,30	Część 1
808	345560,58	632000,07	Część 1
809	345558,71	632010,91	Część 1
810	345557,10	632020,32	Część 1
811	345554,84	632033,36	Część 1
812	345552,63	632046,24	Część 1
813	345550,55	632058,32	Część 1
814	345548,97	632067,51	Część 1
815	345547,34	632076,95	Część 1
816	345547,30	632077,18	Część 1
817	345546,32	632083,51	Część 1
818	345545,60	632087,00	Część 1
819	345544,54	632093,97	Część 1
820	345544,06	632097,19	Część 1
821	345543,12	632103,44	Część 1
822	345541,70	632112,78	Część 1
823	345540,24	632122,49	Część 1
824	345538,84	632131,76	Część 1
825	345538,14	632136,37	Część 1
826	345536,92	632144,28	Część 1
827	345536,16	632148,88	Część 1
828	345534,82	632157,18	Część 1
829	345533,80	632163,56	Część 1
830	345533,23	632167,58	Część 1
831	345532,34	632173,92	Część 1
832	345531,96	632176,39	Część 1

833	345530,23	632187,52	Część 1
834	345528,36	632199,61	Część 1
835	345527,49	632204,14	Część 1
836	345526,18	632211,01	Część 1
837	345525,71	632213,47	Część 1
838	345524,02	632222,36	Część 1
839	345521,50	632235,37	Część 1
840	345520,84	632238,90	Część 1
841	345520,06	632242,92	Część 1
842	345519,87	632243,86	Część 1
843	345519,61	632245,27	Część 1
844	345517,83	632246,57	Część 1
845	345519,10	632247,92	Część 1
846	345517,61	632255,68	Część 1
847	345516,31	632262,46	Część 1
848	345515,60	632266,19	Część 1
849	345515,35	632267,47	Część 1
850	345514,96	632268,16	Część 1
851	345512,66	632272,22	Część 1
852	345509,31	632278,15	Część 1
853	345505,06	632285,65	Część 1
854	345503,70	632288,04	Część 1
855	345501,68	632291,61	Część 1
856	345500,32	632293,99	Część 1
857	345498,84	632296,60	Część 1
858	345496,66	632300,46	Część 1
859	345494,37	632304,51	Część 1
860	345491,25	632310,02	Część 1
861	345485,51	632320,14	Część 1
862	345480,58	632328,85	Część 1
863	345476,29	632336,42	Część 1
864	345471,82	632344,30	Część 1
865	345467,72	632351,54	Część 1
866	345463,26	632359,42	Część 1
867	345458,20	632368,35	Część 1
868	345454,69	632374,55	Część 1
869	345453,40	632376,82	Część 1
870	345447,95	632386,43	Część 1
871	345443,52	632394,27	Część 1
872	345432,47	632413,77	Część 1
873	345427,37	632422,76	Część 1
874	345421,23	632433,60	Część 1
875	345419,32	632436,99	Część 1
876	345417,28	632440,59	Część 1
877	345415,09	632444,46	Część 1

878	345408,26	632456,51	Część 1
879	345403,86	632464,26	Część 1
880	345395,59	632474,10	Część 1
881	345384,88	632486,86	Część 1
882	345380,92	632491,56	Część 1
883	345370,02	632504,56	Część 1
884	345355,40	632521,93	Część 1
885	345353,07	632524,72	Część 1
886	345347,58	632531,23	Część 1
887	345344,70	632534,67	Część 1
888	345342,45	632537,34	Część 1
889	345339,87	632540,41	Część 1
890	345335,08	632546,11	Część 1
891	345333,44	632548,07	Część 1
892	345323,40	632558,32	Część 1
893	345321,53	632562,22	Część 1
894	345318,65	632565,66	Część 1
895	345313,09	632571,83	Część 1
896	345308,53	632577,70	Część 1
897	345304,81	632582,11	Część 1
898	345293,82	632593,92	Część 1
899	345282,30	632608,90	Część 1
900	345279,60	632613,61	Część 1
901	345268,64	632632,67	Część 1
902	345262,14	632644,01	Część 1
903	345258,90	632649,65	Część 1
904	345254,16	632657,88	Część 1
905	345241,71	632679,55	Część 1
906	345234,29	632692,48	Część 1
907	345218,29	632720,33	Część 1
908	345206,97	632738,65	Część 1
909	345201,99	632746,75	Część 1
910	345196,64	632755,46	Część 1
911	345186,44	632771,98	Część 1
912	345179,99	632782,43	Część 1
913	345175,06	632790,47	Część 1
914	345166,29	632804,66	Część 1
915	345162,69	632810,49	Część 1
916	345152,83	632826,51	Część 1
917	345146,18	632837,01	Część 1
918	345131,62	632860,93	Część 1
919	345129,61	632864,07	Część 1
920	345128,20	632866,19	Część 1
921	345116,89	632884,78	Część 1
922	345108,60	632898,23	Część 1

923	345099,39	632908,04	Część 1
924	345085,69	632922,64	Część 1
925	345072,07	632937,16	Część 1
926	345062,71	632947,13	Część 1
927	345056,38	632953,89	Część 1
928	345040,11	632971,22	Część 1
929	345035,19	632976,47	Część 1
930	345014,72	632998,29	Część 1
931	345008,94	633004,45	Część 1
932	344995,44	633018,84	Część 1
933	344991,06	633023,51	Część 1
934	344986,87	633034,35	Część 1
935	344975,95	633062,59	Część 1
936	344941,00	633152,91	Część 1
937	344935,79	633166,40	Część 1
938	344935,45	633167,27	Część 1
939	344928,01	633186,50	Część 1
940	344922,78	633200,02	Część 1
941	344920,49	633205,84	Część 1
942	344909,83	633233,49	Część 1
943	344907,72	633238,92	Część 1
944	344902,99	633253,69	Część 1
945	344889,61	633295,36	Część 1
946	344888,93	633297,45	Część 1
947	344888,32	633299,36	Część 1
948	344881,57	633320,39	Część 1
949	344875,43	633339,49	Część 1
950	344868,87	633359,96	Część 1
951	344866,33	633367,83	Część 1
952	344862,40	633380,10	Część 1
953	344857,07	633396,51	Część 1
954	344856,37	633398,85	Część 1
955	344853,42	633405,69	Część 1
956	344850,18	633413,23	Część 1
957	344847,02	633420,57	Część 1
958	344841,89	633432,50	Część 1
959	344834,67	633449,22	Część 1
960	344825,47	633470,62	Część 1
961	344822,87	633476,74	Część 1
962	344819,28	633485,02	Część 1
963	344809,54	633507,66	Część 1
964	344795,51	633503,30	Część 1
965	344790,25	633501,67	Część 1
966	344781,20	633505,05	Część 1
967	344780,13	633505,45	Część 1

968	344776,74	633505,72	Część 1
969	344771,79	633506,13	Część 1
970	344770,23	633506,27	Część 1
971	344768,83	633506,85	Część 1
972	344765,03	633508,45	Część 1
973	344761,88	633509,77	Część 1
974	344759,09	633510,94	Część 1
975	344753,40	633513,32	Część 1
976	344749,78	633514,85	Część 1
977	344748,85	633515,24	Część 1
978	344747,75	633516,34	Część 1
979	344744,94	633519,16	Część 1
980	344743,11	633520,99	Część 1
981	344741,71	633522,41	Część 1
982	344740,13	633523,20	Część 1
983	344738,48	633524,03	Część 1
984	344737,38	633524,59	Część 1
985	344737,06	633526,21	Część 1
986	344736,69	633528,10	Część 1
987	344736,31	633530,04	Część 1
988	344736,84	633531,60	Część 1
989	344737,37	633533,17	Część 1
990	344738,95	633537,77	Część 1
991	344740,25	633541,62	Część 1
992	344741,76	633546,01	Część 1
993	344742,59	633548,43	Część 1
994	344742,87	633549,27	Część 1
995	344742,47	633549,94	Część 1
996	344740,61	633553,10	Część 1
997	344732,85	633551,84	Część 1
998	344713,80	633542,27	Część 1
999	344706,80	633545,20	Część 1
1000	344705,77	633546,97	Część 1
1001	344704,67	633548,86	Część 1
1002	344703,34	633551,17	Część 1
1003	344702,39	633552,81	Część 1
1004	344701,09	633555,06	Część 1
1005	344700,03	633556,89	Część 1
1006	344698,88	633558,86	Część 1
1007	344697,87	633560,63	Część 1
1008	344697,33	633561,55	Część 1
1009	344696,34	633565,80	Część 1
1010	344695,57	633569,12	Część 1
1011	344694,96	633571,74	Część 1
1012	344694,32	633574,49	Część 1

1013	344693,73	633577,01	Część 1
1014	344693,38	633578,56	Część 1
1015	344692,86	633580,82	Część 1
1016	344692,23	633583,49	Część 1
1017	344691,94	633584,70	Część 1
1018	344691,85	633585,50	Część 1
1019	344691,57	633588,06	Część 1
1020	344691,26	633589,67	Część 1
1021	344690,96	633591,20	Część 1
1022	344690,62	633592,91	Część 1
1023	344689,92	633596,58	Część 1
1024	344689,73	633597,55	Część 1
1025	344682,06	633606,87	Część 1
1026	344674,10	633622,56	Część 1
1027	344674,12	633624,37	Część 1
1028	344675,57	633627,66	Część 1
1029	344673,28	633632,14	Część 1
1030	344668,97	633635,31	Część 1
1031	344658,13	633647,35	Część 1
1032	344654,10	633655,45	Część 1
1033	344654,00	633658,36	Część 1
1034	344654,59	633667,07	Część 1
1035	344656,74	633672,03	Część 1
1036	344656,02	633674,76	Część 1
1037	344655,27	633677,62	Część 1
1038	344655,38	633679,52	Część 1
1039	344655,70	633684,69	Część 1
1040	344655,83	633686,90	Część 1
1041	344654,89	633688,77	Część 1
1042	344652,66	633693,25	Część 1
1043	344650,70	633697,12	Część 1
1044	344649,53	633699,48	Część 1
1045	344648,39	633700,55	Część 1
1046	344644,96	633703,86	Część 1
1047	344641,43	633707,23	Część 1
1048	344634,51	633708,69	Część 1
1049	344629,46	633709,76	Część 1
1050	344627,49	633705,49	Część 1
1051	344625,13	633700,42	Część 1
1052	344622,98	633697,84	Część 1
1053	344615,65	633696,69	Część 1
1054	344607,08	633698,90	Część 1
1055	344602,52	633701,92	Część 1
1056	344600,36	633712,66	Część 1
1057	344597,50	633715,28	Część 1

1058	344595,63	633716,99	Część 1
1059	344593,97	633718,52	Część 1
1060	344591,22	633723,52	Część 1
1061	344586,42	633728,40	Część 1
1062	344581,05	633738,03	Część 1
1063	344580,43	633751,91	Część 1
1064	344580,34	633754,09	Część 1
1065	344580,27	633755,65	Część 1
1066	344580,17	633757,84	Część 1
1067	344580,06	633760,16	Część 1
1068	344579,87	633764,75	Część 1
1069	344579,83	633765,77	Część 1
1070	344580,74	633766,37	Część 1
1071	344579,17	633768,51	Część 1
1072	344576,49	633772,19	Część 1
1073	344574,27	633775,20	Część 1
1074	344571,65	633778,76	Część 1
1075	344569,92	633781,13	Część 1
1076	344566,58	633784,00	Część 1
1077	344557,81	633791,54	Część 1
1078	344555,25	633799,61	Część 1
1079	344554,15	633803,14	Część 1
1080	344550,55	633814,55	Część 1
1081	344547,22	633817,88	Część 1
1082	344539,07	633820,47	Część 1
1083	344536,21	633821,39	Część 1
1084	344534,42	633825,47	Część 1
1085	344525,87	633830,09	Część 1
1086	344529,38	633832,81	Część 1
1087	344532,15	633832,69	Część 1
1088	344540,56	633832,36	Część 1
1089	344544,12	633834,32	Część 1
1090	344547,06	633835,94	Część 1
1091	344544,54	633841,91	Część 1
1092	344540,27	633845,25	Część 1
1093	344536,76	633851,30	Część 1
1094	344528,71	633850,89	Część 1
1095	344526,02	633849,17	Część 1
1096	344525,54	633851,59	Część 1
1097	344526,23	633854,76	Część 1
1098	344528,53	633859,33	Część 1
1099	344534,18	633863,31	Część 1
1100	344534,87	633869,09	Część 1
1101	344532,26	633875,60	Część 1
1102	344526,99	633877,69	Część 1

1103	344525,11	633873,76	Część 1
1104	344521,78	633878,03	Część 1
1105	344511,62	633881,50	Część 1
1106	344507,12	633888,71	Część 1
1107	344503,01	633900,33	Część 1
1108	344500,58	633904,12	Część 1
1109	344494,76	633903,94	Część 1
1110	344484,49	633896,79	Część 1
1111	344483,71	633900,43	Część 1
1112	344478,51	633905,74	Część 1
1113	344475,14	633909,19	Część 1
1114	344468,48	633913,48	Część 1
1115	344456,60	633914,42	Część 1
1116	344453,34	633922,30	Część 1
1117	344447,73	633925,48	Część 1
1118	344444,70	633932,08	Część 1
1119	344437,60	633931,03	Część 1
1120	344429,51	633929,84	Część 1
1121	344427,53	633945,18	Część 1
1122	344418,47	633956,36	Część 1
1123	344421,99	633963,84	Część 1
1124	344432,08	633969,98	Część 1
1125	344436,86	633972,88	Część 1
1126	344441,76	633980,06	Część 1
1127	344439,14	633984,30	Część 1
1128	344438,05	633986,05	Część 1
1129	344434,97	633997,35	Część 1
1130	344431,75	634010,76	Część 1
1131	344429,26	634021,17	Część 1
1132	344427,64	634027,86	Część 1
1133	344423,95	634043,18	Część 1
1134	344379,24	634041,19	Część 1
1135	344358,28	634040,26	Część 1
1136	344356,48	634059,29	Część 1
1137	344307,11	634055,35	Część 1
1138	344308,44	634075,13	Część 1
1139	344310,04	634098,87	Część 1
1140	344310,09	634099,64	Część 1
1141	344310,88	634111,53	Część 1
1142	344311,59	634122,01	Część 1
1143	344312,38	634133,61	Część 1
1144	344313,04	634143,45	Część 1
1145	344308,53	634197,75	Część 1
1146	344308,18	634201,84	Część 1
1147	344305,49	634234,41	Część 1

1148	344302,96	634262,20	Część 1
1149	344300,39	634290,49	Część 1
1150	344298,86	634307,28	Część 1
1151	344297,02	634327,58	Część 1
1152	344295,84	634340,55	Część 1
1153	344293,85	634362,47	Część 1
1154	344292,85	634373,53	Część 1
1155	344292,26	634380,09	Część 1
1156	344290,73	634396,82	Część 1
1157	344288,95	634416,42	Część 1
1158	344289,04	634417,27	Część 1
1159	344290,58	634430,65	Część 1
1160	344288,24	634473,27	Część 1
1161	344287,27	634491,49	Część 1
1162	344285,89	634516,61	Część 1
1163	344388,22	634523,56	Część 1
1164	344393,98	634523,95	Część 1
1165	344397,18	634524,17	Część 1
1166	344404,15	634524,64	Część 1
1167	344399,15	634532,48	Część 1
1168	344392,26	634534,78	Część 1
1169	344384,57	634546,47	Część 1
1170	344384,43	634562,16	Część 1
1171	344379,25	634567,14	Część 1
1172	344374,64	634578,35	Część 1
1173	344376,10	634586,12	Część 1
1174	344367,53	634593,90	Część 1
1175	344368,51	634603,51	Część 1
1176	344358,29	634608,15	Część 1
1177	344352,34	634614,66	Część 1
1178	344343,79	634637,14	Część 1
1179	344345,46	634654,81	Część 1
1180	344343,45	634662,34	Część 1
1181	344334,52	634677,36	Część 1
1182	344332,59	634688,70	Część 1
1183	344333,53	634693,81	Część 1
1184	344331,86	634705,32	Część 1
1185	344324,06	634715,99	Część 1
1186	344324,53	634732,45	Część 1
1187	344321,47	634736,32	Część 1
1188	344307,72	634742,86	Część 1
1189	344304,14	634747,71	Część 1
1190	344303,69	634753,23	Część 1
1191	344294,75	634755,08	Część 1
1192	344291,54	634754,60	Część 1

1193	344283,45	634756,40	Część 1
1194	344282,22	634759,05	Część 1
1195	344285,80	634773,23	Część 1
1196	344285,71	634784,71	Część 1
1197	344287,87	634789,56	Część 1
1198	344299,73	634798,09	Część 1
1199	344301,14	634799,10	Część 1
1200	344303,36	634806,17	Część 1
1201	344289,51	634813,09	Część 1
1202	344282,97	634810,84	Część 1
1203	344275,04	634808,10	Część 1
1204	344272,25	634810,38	Część 1
1205	344273,54	634812,97	Część 1
1206	344279,91	634818,46	Część 1
1207	344282,64	634820,80	Część 1
1208	344283,73	634827,41	Część 1
1209	344275,74	634830,28	Część 1
1210	344272,28	634830,10	Część 1
1211	344268,32	634829,88	Część 1
1212	344264,05	634830,13	Część 1
1213	344258,61	634828,46	Część 1
1214	344258,91	634821,75	Część 1
1215	344255,94	634820,83	Część 1
1216	344252,21	634826,49	Część 1
1217	344248,56	634832,89	Część 1
1218	344247,76	634836,82	Część 1
1219	344253,66	634841,59	Część 1
1220	344262,51	634848,70	Część 1
1221	344266,04	634850,84	Część 1
1222	344273,71	634851,43	Część 1
1223	344275,83	634859,82	Część 1
1224	344269,15	634868,95	Część 1
1225	344265,85	634873,48	Część 1
1226	344264,50	634874,89	Część 1
1227	344261,49	634878,02	Część 1
1228	344259,06	634880,55	Część 1
1229	344256,45	634883,24	Część 1
1230	344252,19	634882,14	Część 1
1231	344247,48	634878,07	Część 1
1232	344246,97	634874,56	Część 1
1233	344246,04	634868,21	Część 1
1234	344246,12	634865,19	Część 1
1235	344243,79	634864,48	Część 1
1236	344242,11	634863,95	Część 1
1237	344239,35	634866,15	Część 1

1238	344233,83	634873,85	Część 1
1239	344233,41	634879,31	Część 1
1240	344237,20	634885,74	Część 1
1241	344234,93	634891,66	Część 1
1242	344229,54	634897,87	Część 1
1243	344224,75	634898,28	Część 1
1244	344218,15	634916,68	Część 1
1245	344225,78	634918,99	Część 1
1246	344233,35	634922,39	Część 1
1247	344234,54	634927,15	Część 1
1248	344232,52	634930,87	Część 1
1249	344227,76	634931,40	Część 1
1250	344224,50	634931,76	Część 1
1251	344220,70	634930,17	Część 1
1252	344215,92	634932,22	Część 1
1253	344209,62	634930,64	Część 1
1254	344206,06	634934,66	Część 1
1255	344201,65	634939,67	Część 1
1256	344198,38	634943,72	Część 1
1257	344191,37	634939,24	Część 1
1258	344185,24	634935,53	Część 1
1259	344180,64	634932,74	Część 1
1260	344180,22	634941,17	Część 1
1261	344180,07	634944,03	Część 1
1262	344180,17	634950,10	Część 1
1263	344170,03	634954,50	Część 1
1264	344167,62	634958,57	Część 1
1265	344169,24	634964,76	Część 1
1266	344171,70	634971,14	Część 1
1267	344172,29	634972,68	Część 1
1268	344173,49	634975,79	Część 1
1269	344170,45	634973,52	Część 1
1270	344163,06	634968,02	Część 1
1271	344161,95	634962,83	Część 1
1272	344158,79	634965,07	Część 1
1273	344157,35	634969,00	Część 1
1274	344166,91	634979,60	Część 1
1275	344162,04	634984,96	Część 1
1276	344156,74	634984,38	Część 1
1277	344154,58	634980,26	Część 1
1278	344155,86	634988,58	Część 1
1279	344151,02	634993,57	Część 1
1280	344145,04	634995,23	Część 1
1281	344143,08	634987,65	Część 1
1282	344144,17	634982,85	Część 1

1283	344140,91	634986,04	Część 1
1284	344138,15	634990,10	Część 1
1285	344134,62	634987,46	Część 1
1286	344131,53	634990,28	Część 1
1287	344134,41	635002,14	Część 1
1288	344138,73	635001,37	Część 1
1289	344140,16	635002,44	Część 1
1290	344143,21	635004,71	Część 1
1291	344139,84	635013,92	Część 1
1292	344130,80	635018,03	Część 1
1293	344126,21	635016,99	Część 1
1294	344124,37	635020,47	Część 1
1295	344125,79	635025,40	Część 1
1296	344126,82	635028,90	Część 1
1297	344124,74	635030,35	Część 1
1298	344119,25	635027,50	Część 1
1299	344117,58	635029,75	Część 1
1300	344121,93	635036,97	Część 1
1301	344121,30	635042,48	Część 1
1302	344113,29	635052,23	Część 1
1303	344117,78	635055,58	Część 1
1304	344117,97	635063,69	Część 1
1305	344117,52	635066,47	Część 1
1306	344115,28	635067,29	Część 1
1307	344103,95	635069,96	Część 1
1308	344105,49	635074,10	Część 1
1309	344103,92	635080,03	Część 1
1310	344104,52	635081,74	Część 1
1311	344107,64	635086,92	Część 1
1312	344105,65	635093,65	Część 1
1313	344097,30	635096,29	Część 1
1314	344094,68	635094,96	Część 1
1315	344092,96	635093,06	Część 1
1316	344088,33	635098,96	Część 1
1317	344089,00	635102,58	Część 1
1318	344093,40	635107,72	Część 1
1319	344091,78	635110,89	Część 1
1320	344086,68	635114,56	Część 1
1321	344090,21	635119,68	Część 1
1322	344090,18	635121,62	Część 1
1323	344090,11	635125,85	Część 1
1324	344088,05	635125,47	Część 1
1325	344083,07	635124,59	Część 1
1326	344079,32	635127,78	Część 1
1327	344075,95	635125,28	Część 1

1328	344076,45	635119,42	Część 1
1329	344074,65	635119,33	Część 1
1330	344073,26	635122,02	Część 1
1331	344072,28	635125,02	Część 1
1332	344070,24	635136,46	Część 1
1333	344066,96	635141,14	Część 1
1334	344067,06	635141,72	Część 1
1335	344067,20	635146,55	Część 1
1336	344059,52	635157,85	Część 1
1337	344053,23	635162,48	Część 1
1338	344056,61	635171,49	Część 1
1339	344044,38	635175,57	Część 1
1340	344038,84	635185,39	Część 1
1341	344042,78	635193,34	Część 1
1342	344040,14	635195,48	Część 1
1343	344037,99	635201,08	Część 1
1344	344032,86	635198,60	Część 1
1345	344030,83	635207,83	Część 1
1346	344022,01	635208,45	Część 1
1347	344020,37	635205,60	Część 1
1348	344017,96	635206,88	Część 1
1349	344016,61	635207,60	Część 1
1350	344015,60	635209,94	Część 1
1351	344012,76	635216,50	Część 1
1352	344010,89	635230,25	Część 1
1353	344005,23	635229,26	Część 1
1354	343999,15	635244,51	Część 1
1355	343999,39	635250,67	Część 1
1356	343992,04	635248,57	Część 1
1357	343991,42	635252,32	Część 1
1358	343981,62	635265,86	Część 1
1359	343979,61	635274,25	Część 1
1360	343974,77	635283,70	Część 1
1361	343974,23	635288,58	Część 1
1362	343971,73	635294,04	Część 1
1363	343971,34	635297,55	Część 1
1364	343967,37	635305,21	Część 1
1365	343970,44	635317,99	Część 1
1366	343961,77	635331,16	Część 1
1367	343963,50	635338,94	Część 1
1368	343960,22	635343,63	Część 1
1369	343956,75	635352,91	Część 1
1370	343959,90	635359,33	Część 1
1371	343955,06	635363,15	Część 1
1372	343954,94	635373,73	Część 1

1373	343949,43	635378,35	Część 1
1374	343949,09	635382,22	Część 1
1375	343950,83	635386,09	Część 1
1376	343946,51	635398,71	Część 1
1377	343948,70	635402,77	Część 1
1378	343947,08	635407,92	Część 1
1379	343943,90	635411,33	Część 1
1380	343944,76	635415,13	Część 1
1381	343943,86	635420,25	Część 1
1382	343938,79	635421,63	Część 1
1383	343939,94	635432,47	Część 1
1384	343939,09	635437,92	Część 1
1385	343937,29	635438,53	Część 1
1386	343938,72	635444,72	Część 1
1387	343937,69	635452,18	Część 1
1388	343934,21	635453,41	Część 1
1389	343929,70	635460,78	Część 1
1390	343929,83	635475,49	Część 1
1391	343926,55	635476,78	Część 1
1392	343924,16	635484,32	Część 1
1393	343926,61	635486,55	Część 1
1394	343924,90	635495,17	Część 1
1395	343918,07	635499,05	Część 1
1396	343917,33	635499,46	Część 1
1397	343917,39	635501,87	Część 1
1398	343917,85	635519,91	Część 1
1399	343921,35	635523,82	Część 1
1400	343924,14	635529,41	Część 1
1401	343924,27	635533,24	Część 1
1402	343918,84	635534,52	Część 1
1403	343910,20	635534,03	Część 1
1404	343909,68	635541,11	Część 1
1405	343907,87	635541,84	Część 1
1406	343906,16	635542,54	Część 1
1407	343906,99	635545,60	Część 1
1408	343909,42	635551,83	Część 1
1409	343909,13	635558,74	Część 1
1410	343904,78	635564,60	Część 1
1411	343904,76	635568,18	Część 1
1412	343908,44	635572,65	Część 1
1413	343908,01	635576,14	Część 1
1414	343907,24	635577,71	Część 1
1415	343908,60	635578,03	Część 1
1416	343911,40	635579,48	Część 1
1417	343914,26	635581,01	Część 1

1418	343954,93	635602,18	Część 1
1419	343959,38	635604,51	Część 1
1420	343982,60	635616,09	Część 1
1421	344152,98	635705,39	Część 1
1422	344155,26	635706,59	Część 1
1423	344169,83	635714,18	Część 1
1424	344162,55	635725,26	Część 1
1425	344165,80	635725,96	Część 1
1426	344252,78	635744,71	Część 1
1427	344329,11	635741,08	Część 1
1428	344391,35	635753,39	Część 1
1429	344413,90	635757,91	Część 1
1430	344418,81	635758,88	Część 1
1431	344461,98	635764,37	Część 1
1432	344520,28	635771,80	Część 1
1433	344554,02	635776,12	Część 1
1434	344590,64	635787,96	Część 1
1435	344594,80	635789,54	Część 1
1436	344597,85	635790,68	Część 1
1437	344753,77	635840,68	Część 1
1438	344780,01	635848,84	Część 1
1439	344793,86	635853,15	Część 1
1440	344875,40	635878,52	Część 1
1441	344933,66	635896,65	Część 1
1442	345015,27	635921,43	Część 1
1443	345119,17	635952,98	Część 1
1444	345112,57	635974,54	Część 1
1445	345110,51	635981,30	Część 1
1446	345109,20	635985,56	Część 1
1447	345100,32	636016,23	Część 1
1448	345097,96	636024,43	Część 1
1449	345095,62	636032,51	Część 1
1450	345088,02	636058,72	Część 1
1451	345082,54	636077,62	Część 1
1452	345080,91	636083,28	Część 1
1453	345072,61	636111,96	Część 1
1454	345064,38	636140,38	Część 1
1455	345060,74	636152,95	Część 1
1456	345055,06	636172,61	Część 1
1457	345049,65	636189,86	Część 1
1458	345046,97	636198,39	Część 1
1459	345041,69	636215,21	Część 1
1460	345036,73	636231,06	Część 1
1461	345034,29	636238,88	Część 1
1462	345031,74	636246,95	Część 1

1463	345030,18	636251,94	Część 1
1464	345028,61	636257,00	Część 1
1465	345026,21	636264,63	Część 1
1466	345022,63	636276,02	Część 1
1467	345018,21	636290,09	Część 1
1468	345008,01	636337,02	Część 1
1469	345001,58	636370,05	Część 1
1470	344999,29	636381,85	Część 1
1471	344991,48	636402,20	Część 1
1472	344981,41	636428,43	Część 1
1473	344971,97	636453,00	Część 1
1474	344970,94	636456,89	Część 1
1475	344968,75	636465,07	Część 1
1476	344967,63	636469,38	Część 1
1477	344966,37	636474,00	Część 1
1478	344963,75	636483,94	Część 1
1479	344961,07	636493,90	Część 1
1480	344958,72	636502,72	Część 1
1481	344956,66	636510,52	Część 1
1482	344955,53	636514,70	Część 1
1483	344952,21	636527,17	Część 1
1484	344949,21	636538,39	Część 1
1485	344948,91	636539,54	Część 1
1486	344945,24	636555,56	Część 1
1487	344943,26	636564,19	Część 1
1488	344942,91	636565,86	Część 1
1489	344936,43	636594,13	Część 1
1490	344935,64	636597,53	Część 1
1491	344933,33	636607,61	Część 1
1492	344929,54	636624,15	Część 1
1493	344927,84	636640,31	Część 1
1494	344925,99	636657,88	Część 1
1495	344925,68	636660,74	Część 1
1496	344928,55	636661,56	Część 1
1497	344985,20	636677,74	Część 1
1498	345083,34	636708,24	Część 1
1499	345140,77	636725,54	Część 1
1500	345159,11	636731,07	Część 1
1501	345170,60	636734,58	Część 1
1502	345196,40	636742,49	Część 1
1503	345286,66	636770,13	Część 1
1504	345312,95	636778,17	Część 1
1505	345348,79	636789,15	Część 1
1506	345354,35	636790,86	Część 1
1507	345374,07	636796,90	Część 1

1508	345395,25	636803,57	Część 1
1509	345404,13	636805,87	Część 1
1510	345429,60	636813,48	Część 1
1511	345434,42	636814,92	Część 1
1512	345443,18	636817,53	Część 1
1513	345445,98	636818,42	Część 1
1514	345448,88	636819,24	Część 1
1515	345451,59	636820,12	Część 1
1516	345453,10	636820,50	Część 1
1517	345455,24	636821,14	Część 1
1518	345458,66	636822,23	Część 1
1519	345497,73	636833,83	Część 1
1520	345524,24	636842,16	Część 1
1521	345547,31	636849,42	Część 1
1522	345578,70	636859,48	Część 1
1523	345692,97	636896,11	Część 1
1524	345697,72	636897,63	Część 1
1525	345649,28	636952,71	Część 1
1526	345604,26	637006,72	Część 1
1527	345570,42	637045,36	Część 1
1528	345565,91	637050,95	Część 1
1529	345561,89	637055,90	Część 1
1530	345559,56	637051,26	Część 1
1531	345529,32	637087,00	Część 1
1532	345527,04	637089,69	Część 1
1533	345482,90	637142,81	Część 1
1534	345444,33	637187,44	Część 1
1535	345360,68	637286,33	Część 1
1536	345359,75	637287,43	Część 1
1537	345357,72	637291,83	Część 1
1538	345356,32	637294,85	Część 1
1539	345343,73	637322,09	Część 1
1540	345331,96	637337,59	Część 1
1541	345327,64	637342,52	Część 1
1542	345299,92	637374,17	Część 1
1543	345260,19	637419,58	Część 1
1544	345259,99	637419,76	Część 1
1545	345249,91	637434,40	Część 1
1546	345240,25	637436,60	Część 1
1547	345234,99	637439,28	Część 1
1548	345225,66	637444,02	Część 1
1549	345222,76	637445,49	Część 1
1550	345231,73	637456,11	Część 1
1551	345231,80	637457,13	Część 1
1552	345232,56	637467,09	Część 1

1553	345228,05	637476,00	Część 1
1554	345226,58	637478,06	Część 1
1555	345216,51	637492,22	Część 1
1556	345214,09	637502,47	Część 1
1557	345208,32	637510,58	Część 1
1558	345196,72	637521,55	Część 1
1559	345193,42	637524,67	Część 1
1560	345189,38	637536,61	Część 1
1561	345189,06	637537,32	Część 1
1562	345187,16	637541,57	Część 1
1563	345172,40	637545,58	Część 1
1564	345170,73	637546,03	Część 1
1565	345167,97	637548,27	Część 1
1566	345158,42	637552,11	Część 1
1567	345151,20	637549,00	Część 1
1568	345149,44	637549,45	Część 1
1569	345146,36	637550,23	Część 1
1570	345136,06	637551,17	Część 1
1571	345131,63	637551,58	Część 1
1572	345121,26	637546,57	Część 1
1573	345118,88	637546,80	Część 1
1574	345111,45	637547,47	Część 1
1575	345108,80	637548,29	Część 1
1576	345105,63	637547,94	Część 1
1577	345089,75	637558,27	Część 1
1578	345083,11	637562,68	Część 1
1579	345082,16	637563,44	Część 1
1580	345079,99	637565,21	Część 1
1581	345069,12	637577,91	Część 1
1582	345057,55	637581,69	Część 1
1583	345049,60	637584,30	Część 1
1584	345040,09	637586,91	Część 1
1585	345039,56	637587,06	Część 1
1586	345031,64	637593,20	Część 1
1587	345027,51	637596,98	Część 1
1588	345023,41	637600,73	Część 1
1589	345019,86	637603,05	Część 1
1590	345015,93	637605,67	Część 1
1591	345010,93	637608,29	Część 1
1592	345005,31	637611,27	Część 1
1593	344998,39	637615,25	Część 1
1594	344983,84	637621,61	Część 1
1595	344979,92	637623,32	Część 1
1596	344978,49	637626,00	Część 1
1597	344976,73	637629,22	Część 1

1598	344971,54	637628,36	Część 1
1599	344954,45	637617,39	Część 1
1600	344939,47	637614,36	Część 1
1601	344936,35	637616,87	Część 1
1602	344927,64	637631,80	Część 1
1603	344914,41	637646,05	Część 1
1604	344901,57	637659,48	Część 1
1605	344899,54	637675,84	Część 1
1606	344900,53	637681,74	Część 1
1607	344897,05	637688,29	Część 1
1608	344886,11	637683,74	Część 1
1609	344876,46	637681,39	Część 1
1610	344869,78	637686,47	Część 1
1611	344868,51	637697,76	Część 1
1612	344865,44	637708,23	Część 1
1613	344860,10	637719,10	Część 1
1614	344850,69	637724,76	Część 1
1615	344843,80	637735,00	Część 1
1616	344840,24	637750,80	Część 1
1617	344828,35	637755,12	Część 1
1618	344823,96	637755,70	Część 1
1619	344812,48	637775,09	Część 1
1620	344810,01	637790,76	Część 1
1621	344812,10	637793,35	Część 1
1622	344814,38	637796,15	Część 1
1623	344816,75	637806,84	Część 1
1624	344813,52	637813,85	Część 1
1625	344808,06	637816,64	Część 1
1626	344803,75	637812,83	Część 1
1627	344801,68	637811,51	Część 1
1628	344789,39	637825,95	Część 1
1629	344779,58	637824,89	Część 1
1630	344776,21	637830,09	Część 1
1631	344768,48	637835,71	Część 1
1632	344765,24	637847,73	Część 1
1633	344768,91	637851,37	Część 1
1634	344769,23	637858,57	Część 1
1635	344766,15	637870,83	Część 1
1636	344765,48	637875,79	Część 1
1637	344775,28	637889,50	Część 1
1638	344773,56	637898,78	Część 1
1639	344767,33	637903,33	Część 1
1640	344747,04	637902,47	Część 1
1641	344744,91	637909,59	Część 1
1642	344747,64	637917,67	Część 1

1643	344752,82	637923,11	Część 1
1644	344750,98	637929,51	Część 1
1645	344736,09	637932,81	Część 1
1646	344731,98	637936,83	Część 1
1647	344723,16	637950,38	Część 1
1648	344722,61	637961,29	Część 1
1649	344719,80	637968,74	Część 1
1650	344718,86	637983,57	Część 1
1651	344713,25	637989,46	Część 1
1652	344707,89	637989,39	Część 1
1653	344701,36	637992,14	Część 1
1654	344699,62	638000,31	Część 1
1655	344697,34	638008,30	Część 1
1656	344694,48	638011,87	Część 1
1657	344684,80	638018,34	Część 1
1658	344678,36	638023,08	Część 1
1659	344669,06	638041,90	Część 1
1660	344667,79	638055,09	Część 1
1661	344676,79	638060,77	Część 1
1662	344680,85	638058,22	Część 1
1663	344682,17	638055,83	Część 1
1664	344686,02	638055,40	Część 1
1665	344688,10	638057,11	Część 1
1666	344689,17	638060,38	Część 1
1667	344682,32	638071,62	Część 1
1668	344685,37	638076,55	Część 1
1669	344685,51	638081,39	Część 1
1670	344690,25	638084,91	Część 1
1671	344694,72	638100,53	Część 1
1672	344697,48	638113,29	Część 1
1673	344691,57	638123,79	Część 1
1674	344685,33	638125,53	Część 1
1675	344683,53	638125,75	Część 1
1676	344682,05	638124,86	Część 1
1677	344678,46	638126,40	Część 1
1678	344677,34	638129,41	Część 1
1679	344678,40	638131,88	Część 1
1680	344675,97	638134,06	Część 1
1681	344676,00	638138,09	Część 1
1682	344676,49	638138,69	Część 1
1683	344677,84	638141,74	Część 1
1684	344679,14	638153,32	Część 1
1685	344676,32	638155,87	Część 1
1686	344674,45	638156,35	Część 1
1687	344672,89	638158,76	Część 1

1688	344675,29	638165,91	Część 1
1689	344672,67	638175,10	Część 1
1690	344664,57	638175,51	Część 1
1691	344661,16	638178,01	Część 1
1692	344657,38	638177,27	Część 1
1693	344654,24	638181,38	Część 1
1694	344653,95	638186,19	Część 1
1695	344653,41	638193,72	Część 1
1696	344654,35	638203,37	Część 1
1697	344654,29	638206,05	Część 1
1698	344652,58	638212,78	Część 1
1699	344649,61	638214,76	Część 1
1700	344648,84	638221,13	Część 1
1701	344648,35	638224,95	Część 1
1702	344644,83	638227,94	Część 1
1703	344636,87	638234,24	Część 1
1704	344636,22	638237,56	Część 1
1705	344633,00	638242,72	Część 1
1706	344628,40	638245,28	Część 1
1707	344630,31	638249,95	Część 1
1708	344633,99	638250,35	Część 1
1709	344639,46	638253,93	Część 1
1710	344631,40	638270,62	Część 1
1711	344632,52	638276,57	Część 1
1712	344636,45	638280,96	Część 1
1713	344635,25	638285,39	Część 1
1714	344629,05	638285,25	Część 1
1715	344623,06	638287,76	Część 1
1716	344615,44	638288,19	Część 1
1717	344611,64	638282,48	Część 1
1718	344606,52	638291,29	Część 1
1719	344598,98	638290,91	Część 1
1720	344590,84	638286,94	Część 1
1721	344587,64	638293,10	Część 1
1722	344584,29	638299,53	Część 1
1723	344585,16	638303,49	Część 1
1724	344582,68	638307,26	Część 1
1725	344588,13	638311,40	Część 1
1726	344593,27	638311,18	Część 1
1727	344597,13	638318,71	Część 1
1728	344600,62	638320,38	Część 1
1729	344607,47	638329,98	Część 1
1730	344606,45	638331,19	Część 1
1731	344604,59	638334,00	Część 1
1732	344598,63	638335,62	Część 1

1733	344593,42	638337,10	Część 1
1734	344589,85	638341,04	Część 1
1735	344581,64	638349,03	Część 1
1736	344589,08	638361,68	Część 1
1737	344595,18	638372,84	Część 1
1738	344611,51	638388,83	Część 1
1739	344616,35	638392,46	Część 1
1740	344615,91	638411,44	Część 1
1741	344617,66	638415,10	Część 1
1742	344619,35	638419,39	Część 1
1743	344620,99	638424,12	Część 1
1744	344621,99	638434,50	Część 1
1745	344622,44	638439,04	Część 1
1746	344625,49	638442,89	Część 1
1747	344627,85	638445,85	Część 1
1748	344624,74	638459,35	Część 1
1749	344627,99	638468,09	Część 1
1750	344632,98	638470,76	Część 1
1751	344639,90	638471,02	Część 1
1752	344640,36	638473,70	Część 1
1753	344641,43	638479,93	Część 1
1754	344635,30	638483,74	Część 1
1755	344628,51	638487,96	Część 1
1756	344628,39	638490,03	Część 1
1757	344627,91	638498,10	Część 1
1758	344628,15	638499,09	Część 1
1759	344632,79	638517,84	Część 1
1760	344633,07	638519,00	Część 1
1761	344634,21	638528,76	Część 1
1762	344637,46	638529,53	Część 1
1763	344639,60	638535,83	Część 1
1764	344642,66	638536,89	Część 1
1765	344644,04	638550,64	Część 1
1766	344655,61	638556,72	Część 1
1767	344652,96	638561,36	Część 1
1768	344649,36	638567,48	Część 1
1769	344649,76	638570,62	Część 1
1770	344650,56	638572,28	Część 1
1771	344651,92	638575,12	Część 1
1772	344658,84	638583,98	Część 1
1773	344665,04	638584,44	Część 1
1774	344675,13	638577,05	Część 1
1775	344681,87	638579,81	Część 1
1776	344674,96	638587,33	Część 1
1777	344668,23	638589,23	Część 1

1778	344670,15	638597,40	Część 1
1779	344678,85	638601,64	Część 1
1780	344681,13	638604,55	Część 1
1781	344690,25	638616,10	Część 1
1782	344692,42	638618,84	Część 1
1783	344697,60	638618,56	Część 1
1784	344696,39	638632,44	Część 1
1785	344698,33	638636,94	Część 1
1786	344698,04	638645,34	Część 1
1787	344697,92	638648,78	Część 1
1788	344711,66	638644,84	Część 1
1789	344721,10	638644,18	Część 1
1790	344723,63	638650,62	Część 1
1791	344711,92	638656,24	Część 1
1792	344702,47	638649,25	Część 1
1793	344698,04	638651,93	Część 1
1794	344694,49	638654,09	Część 1
1795	344696,35	638662,36	Część 1
1796	344696,82	638664,48	Część 1
1797	344692,49	638667,68	Część 1
1798	344691,68	638678,18	Część 1
1799	344691,55	638679,85	Część 1
1800	344700,11	638685,62	Część 1
1801	344695,33	638695,63	Część 1
1802	344691,89	638702,84	Część 1
1803	344691,97	638703,95	Część 1
1804	344692,92	638716,09	Część 1
1805	344694,00	638733,33	Część 1
1806	344694,10	638735,03	Część 1
1807	344698,26	638737,68	Część 1
1808	344701,58	638744,15	Część 1
1809	344702,83	638746,60	Część 1
1810	344713,66	638753,42	Część 1
1811	344709,66	638756,78	Część 1
1812	344712,04	638774,05	Część 1
1813	344718,31	638781,36	Część 1
1814	344716,52	638797,58	Część 1
1815	344713,96	638804,64	Część 1
1816	344708,74	638818,99	Część 1
1817	344708,72	638825,00	Część 1
1818	344712,43	638828,16	Część 1
1819	344732,43	638824,81	Część 1
1820	344741,05	638830,74	Część 1
1821	344755,76	638840,87	Część 1
1822	344757,61	638856,74	Część 1

1823	344757,20	638860,80	Część 1
1824	344749,06	638869,81	Część 1
1825	344745,17	638867,05	Część 1
1826	344743,43	638861,55	Część 1
1827	344735,90	638859,52	Część 1
1828	344733,24	638863,73	Część 1
1829	344729,70	638869,32	Część 1
1830	344730,08	638870,92	Część 1
1831	344732,08	638879,86	Część 1
1832	344733,11	638884,47	Część 1
1833	344733,13	638888,48	Część 1
1834	344733,17	638897,96	Część 1
1835	344733,21	638912,21	Część 1
1836	344723,31	638926,51	Część 1
1837	344725,51	638959,34	Część 1
1838	344721,51	638971,78	Część 1
1839	344718,26	638975,25	Część 1
1840	344713,96	638979,83	Część 1
1841	344716,27	638991,64	Część 1
1842	344716,46	638992,62	Część 1
1843	344716,67	638993,73	Część 1
1844	344717,23	638996,56	Część 1
1845	344725,71	639008,19	Część 1
1846	344734,74	639010,09	Część 1
1847	344736,79	639012,77	Część 1
1848	344737,97	639022,23	Część 1
1849	344739,60	639035,34	Część 1
1850	344741,45	639036,86	Część 1
1851	344756,48	639049,13	Część 1
1852	344759,67	639051,72	Część 1
1853	344766,80	639064,34	Część 1
1854	344765,73	639070,11	Część 1
1855	344770,58	639075,03	Część 1
1856	344770,53	639075,13	Część 1
1857	344763,90	639086,97	Część 1
1858	344761,53	639091,18	Część 1
1859	344760,71	639099,41	Część 1
1860	344762,08	639104,91	Część 1
1861	344759,46	639109,63	Część 1
1862	344753,66	639120,12	Część 1
1863	344752,23	639122,69	Część 1
1864	344750,08	639131,56	Część 1
1865	344755,18	639137,90	Część 1
1866	344766,51	639137,84	Część 1
1867	344766,57	639144,05	Część 1

1868	344766,72	639154,07	Część 1
1869	344776,20	639163,49	Część 1
1870	344777,12	639170,04	Część 1
1871	344772,00	639172,79	Część 1
1872	344769,99	639180,00	Część 1
1873	344772,24	639183,79	Część 1
1874	344771,53	639189,85	Część 1
1875	344774,64	639194,18	Część 1
1876	344774,61	639200,44	Część 1
1877	344775,70	639203,25	Część 1
1878	344779,99	639214,24	Część 1
1879	344778,79	639231,12	Część 1
1880	344778,59	639233,82	Część 1
1881	344782,52	639240,91	Część 1
1882	344787,98	639237,98	Część 1
1883	344792,53	639237,57	Część 1
1884	344803,43	639237,38	Część 1
1885	344822,60	639242,63	Część 1
1886	344823,28	639255,31	Część 1
1887	344816,13	639269,03	Część 1
1888	344816,14	639273,90	Część 1
1889	344830,27	639283,11	Część 1
1890	344829,52	639285,46	Część 1
1891	344828,27	639289,30	Część 1
1892	344831,73	639295,71	Część 1
1893	344833,59	639305,75	Część 1
1894	344844,02	639311,62	Część 1
1895	344847,96	639317,96	Część 1
1896	344856,40	639331,54	Część 1
1897	344857,91	639336,05	Część 1
1898	344860,14	639342,71	Część 1
1899	344860,40	639346,35	Część 1
1900	344861,03	639355,35	Część 1
1901	344867,72	639361,72	Część 1
1902	344873,09	639360,72	Część 1
1903	344877,03	639365,59	Część 1
1904	344880,25	639369,58	Część 1
1905	344887,89	639372,74	Część 1
1906	344890,79	639376,58	Część 1
1907	344887,70	639381,84	Część 1
1908	344888,90	639389,48	Część 1
1909	344896,43	639394,38	Część 1
1910	344900,39	639408,77	Część 1
1911	344896,01	639412,18	Część 1
1912	344896,09	639418,13	Część 1

1913	344896,33	639435,74	Część 1
1914	344896,38	639439,67	Część 1
1915	344900,48	639454,10	Część 1
1916	344894,10	639456,44	Część 1
1917	344894,50	639462,46	Część 1
1918	344902,61	639467,25	Część 1
1919	344900,01	639470,27	Część 1
1920	344892,77	639478,69	Część 1
1921	344893,27	639481,82	Część 1
1922	344895,84	639484,39	Część 1
1923	344899,37	639485,87	Część 1
1924	344900,05	639486,17	Część 1
1925	344900,79	639492,35	Część 1
1926	344901,38	639497,30	Część 1
1927	344910,17	639496,81	Część 1
1928	344910,36	639509,42	Część 1
1929	344921,65	639510,58	Część 1
1930	344931,22	639522,47	Część 1
1931	344931,30	639524,26	Część 1
1932	344931,49	639529,06	Część 1
1933	344919,67	639537,73	Część 1
1934	344930,22	639549,36	Część 1
1935	344922,22	639561,79	Część 1
1936	344919,73	639565,67	Część 1
1937	344928,30	639572,01	Część 1
1938	344921,76	639574,60	Część 1
1939	344916,34	639576,77	Część 1
1940	344923,52	639590,49	Część 1
1941	344917,93	639592,47	Część 1
1942	344913,11	639594,19	Część 1
1943	344903,93	639621,73	Część 1
1944	344900,31	639633,95	Część 1
1945	344917,89	639640,18	Część 1
1946	344919,13	639653,73	Część 1
1947	344923,73	639653,47	Część 1
1948	344924,11	639660,16	Część 1
1949	344918,86	639661,15	Część 1
1950	344919,21	639667,44	Część 1
1951	344919,24	639668,91	Część 1
1952	344919,65	639687,82	Część 1
1953	344919,71	639690,85	Część 1
1954	344912,05	639704,20	Część 1
1955	344916,74	639707,47	Część 1
1956	344919,23	639709,20	Część 1
1957	344916,71	639715,85	Część 1

1958	344918,44	639719,76	Część 1
1959	344919,03	639727,04	Część 1
1960	344917,01	639732,16	Część 1
1961	344910,45	639734,83	Część 1
1962	344909,26	639740,10	Część 1
1963	344909,25	639741,88	Część 1
1964	344909,24	639750,61	Część 1
1965	344913,11	639757,02	Część 1
1966	344914,51	639760,73	Część 1
1967	344917,45	639768,48	Część 1
1968	344922,99	639768,18	Część 1
1969	344916,53	639779,05	Część 1
1970	344916,09	639782,07	Część 1
1971	344915,58	639785,32	Część 1
1972	344918,24	639788,17	Część 1
1973	344919,70	639794,30	Część 1
1974	344925,45	639804,02	Część 1
1975	344925,63	639807,00	Część 1
1976	344925,89	639811,56	Część 1
1977	344934,71	639813,20	Część 1
1978	344938,50	639828,29	Część 1
1979	344945,42	639829,71	Część 1
1980	344945,62	639830,85	Część 1
1981	344945,55	639830,92	Część 1
1982	344942,36	639833,67	Część 1
1983	344929,51	639857,00	Część 1
1984	344930,94	639861,96	Część 1
1985	344936,58	639866,81	Część 1
1986	344942,08	639866,65	Część 1
1987	344943,06	639869,96	Część 1
1988	344944,29	639874,09	Część 1
1989	344940,53	639875,69	Część 1
1990	344940,54	639881,33	Część 1
1991	344940,53	639882,70	Część 1
1992	344944,63	639886,08	Część 1
1993	344937,32	639892,79	Część 1
1994	344938,96	639901,25	Część 1
1995	344943,55	639901,13	Część 1
1996	344941,99	639905,87	Część 1
1997	344935,30	639906,06	Część 1
1998	344934,43	639910,89	Część 1
1999	344936,77	639915,82	Część 1
2000	344943,81	639917,22	Część 1
2001	344953,81	639920,14	Część 1
2002	344960,20	639923,46	Część 1

2003	344961,85	639928,81	Część 1
2004	344956,46	639925,66	Część 1
2005	344951,46	639925,80	Część 1
2006	344950,84	639929,14	Część 1
2007	344950,69	639930,02	Część 1
2008	344946,94	639932,04	Część 1
2009	344949,29	639944,57	Część 1
2010	344951,64	639956,52	Część 1
2011	344947,76	639961,22	Część 1
2012	344943,83	639963,44	Część 1
2013	344941,19	639969,21	Część 1
2014	344945,37	639971,79	Część 1
2015	344945,94	639978,18	Część 1
2016	344949,81	639980,17	Część 1
2017	344948,93	639984,69	Część 1
2018	344940,24	639984,94	Część 1
2019	344939,65	639988,65	Część 1
2020	344944,77	639989,61	Część 1
2021	344942,46	639992,68	Część 1
2022	344941,28	639996,81	Część 1
2023	344948,41	640001,72	Część 1
2024	344897,62	639996,48	Część 1
2025	344849,94	639991,58	Część 1
2026	344818,16	639987,91	Część 1
2027	344800,27	639985,84	Część 1
2028	344785,99	639984,20	Część 1
2029	344666,40	639970,41	Część 1
2030	344641,45	639967,38	Część 1
2031	344532,52	639954,12	Część 1
2032	344526,01	639953,31	Część 1
2033	344265,50	639923,61	Część 1
2034	344058,82	639898,47	Część 1
2035	343832,63	639871,59	Część 1
2036	343831,93	639871,57	Część 1
2037	343818,94	639869,87	Część 1
2038	343817,16	639869,65	Część 1
2039	343816,64	639869,59	Część 1
2040	343755,94	639862,64	Część 1
2041	343697,62	639855,68	Część 1
2042	343683,72	639854,02	Część 1
2043	343576,84	639841,27	Część 1
2044	343557,22	639838,94	Część 1
2045	343551,38	639838,23	Część 1
2046	343516,29	639833,19	Część 1
2047	343488,64	639829,21	Część 1

2048	343485,65	639828,96	Część 1
2049	343481,64	639828,40	Część 1
2050	343479,66	639842,69	Część 1
2051	343475,85	639846,08	Część 1
2052	343466,85	639848,06	Część 1
2053	343453,65	639850,61	Część 1
2054	343451,80	639868,00	Część 1
2055	343455,96	639879,90	Część 1
2056	343447,51	639898,57	Część 1
2057	343428,04	639922,69	Część 1
2058	343431,01	639933,70	Część 1
2059	343418,38	639945,45	Część 1
2060	343405,62	639935,82	Część 1
2061	343399,41	639937,39	Część 1
2062	343396,38	639946,39	Część 1
2063	343396,96	639955,58	Część 1
2064	343410,17	639971,69	Część 1
2065	343387,12	639970,64	Część 1
2066	343388,95	639977,40	Część 1
2067	343421,92	640005,78	Część 1
2068	343409,04	640030,99	Część 1
2069	343430,92	640048,91	Część 1
2070	343436,53	640077,41	Część 1
2071	343422,25	640095,95	Część 1
2072	343423,73	640107,57	Część 1
2073	343400,03	640125,91	Część 1
2074	343376,00	640131,08	Część 1
2075	343369,76	640136,07	Część 1
2076	343372,86	640144,47	Część 1
2077	343387,87	640150,54	Część 1
2078	343398,53	640157,65	Część 1
2079	343404,37	640159,02	Część 1
2080	343416,39	640151,56	Część 1
2081	343429,75	640153,66	Część 1
2082	343432,61	640165,61	Część 1
2083	343433,45	640189,40	Część 1
2084	343428,97	640207,53	Część 1
2085	343436,56	640228,50	Część 1
2086	343439,54	640237,59	Część 1
2087	343440,12	640241,97	Część 1
2088	343423,56	640263,92	Część 1
2089	343403,52	640290,25	Część 1
2090	343412,94	640312,76	Część 1
2091	343422,75	640324,10	Część 1
2092	343423,29	640349,79	Część 1

2093	343406,15	640360,38	Część 1
2094	343396,37	640375,38	Część 1
2095	343387,90	640391,44	Część 1
2096	343371,56	640403,08	Część 1
2097	343367,48	640408,77	Część 1
2098	343362,27	640427,17	Część 1
2099	343344,99	640441,82	Część 1
2100	343331,95	640458,29	Część 1
2101	343312,29	640473,70	Część 1
2102	343309,81	640489,14	Część 1
2103	343308,43	640502,28	Część 1
2104	343301,66	640500,51	Część 1
2105	343268,87	640491,90	Część 1
2106	343264,08	640490,65	Część 1
2107	343207,74	640475,83	Część 1
2108	342997,11	640428,44	Część 1
2109	342850,21	640394,64	Część 1
2110	342821,00	640388,32	Część 1
2111	342769,88	640377,24	Część 1
2112	342535,49	640325,39	Część 1
2113	342530,31	640324,23	Część 1
2114	342381,05	640290,91	Część 1
2115	342230,66	640254,62	Część 1
2116	342228,75	640254,28	Część 1
2117	342220,98	640252,41	Część 1
2118	342220,12	640257,44	Część 1
2119	342216,81	640276,59	Część 1
2120	342210,64	640312,45	Część 1
2121	342207,60	640330,08	Część 1
2122	342204,55	640347,75	Część 1
2123	342201,05	640368,00	Część 1
2124	341961,40	640314,09	Część 1
2125	341774,50	640272,24	Część 1
2126	341614,14	640236,30	Część 1
2127	341611,20	640235,64	Część 1
2128	341527,69	640216,94	Część 1
2129	341413,36	640191,03	Część 1
2130	341318,50	640170,18	Część 1
2131	341176,94	640138,07	Część 1
2132	341176,01	640152,83	Część 1
2133	341175,47	640161,51	Część 1
2134	341174,98	640169,28	Część 1
2135	341174,62	640174,85	Część 1
2136	341173,60	640190,96	Część 1
2137	341172,36	640210,56	Część 1

2138	341171,50	640224,26	Część 1
2139	341170,63	640238,08	Część 1
2140	341170,42	640241,35	Część 1
2141	341170,06	640247,05	Część 1
2142	341169,44	640256,82	Część 1
2143	341168,89	640265,49	Część 1
2144	341168,41	640273,07	Część 1
2145	341168,39	640273,37	Część 1
2146	341167,34	640290,04	Część 1
2147	341166,68	640300,39	Część 1
2148	341166,28	640306,79	Część 1
2149	341165,58	640317,73	Część 1
2150	341165,08	640325,71	Część 1
2151	341164,27	640338,78	Część 1
2152	340992,16	640301,99	Część 1
2153	340990,21	640301,59	Część 1
2154	340980,43	640299,50	Część 1
2155	340978,40	640299,08	Część 1
2156	340803,12	640261,62	Część 1
2157	340802,06	640261,40	Część 1
2158	340795,11	640259,91	Część 1
2159	340793,26	640259,53	Część 1
2160	340744,13	640249,03	Część 1
2161	340739,60	640248,05	Część 1
2162	340738,57	640191,18	Część 1
2163	340735,91	640172,58	Część 1
2164	340743,11	640164,89	Część 1
2165	340745,53	640162,71	Część 1
2166	340741,68	640160,29	Część 1
2167	340732,10	640150,47	Część 1
2168	340730,41	640148,75	Część 1
2169	340729,29	640138,40	Część 1
2170	340733,88	640121,19	Część 1
2171	340735,78	640102,20	Część 1
2172	340739,87	640095,17	Część 1
2173	340754,92	640093,09	Część 1
2174	340770,38	640094,34	Część 1
2175	340787,45	640079,18	Część 1
2176	340782,07	640073,08	Część 1
2177	340773,84	640063,74	Część 1
2178	340771,74	640057,69	Część 1
2179	340771,32	640046,93	Część 1
2180	340735,58	640039,22	Część 1
2181	340734,71	640039,05	Część 1
2182	340727,45	640037,48	Część 1

2183	340724,95	640036,93	Część 1
2184	340601,93	640008,68	Część 1
2185	340598,25	639959,47	Część 1
2186	340597,56	639953,54	Część 1
2187	340588,58	639875,59	Część 1
2188	340587,65	639867,64	Część 1
2189	340576,33	639769,32	Część 1
2190	340574,88	639756,80	Część 1
2191	340574,06	639749,65	Część 1
2192	340573,53	639745,06	Część 1
2193	340572,94	639739,84	Część 1
2194	340571,87	639730,19	Część 1
2195	340570,98	639722,22	Część 1
2196	340570,10	639714,36	Część 1
2197	340569,07	639705,06	Część 1
2198	340567,90	639694,63	Część 1
2199	340566,71	639683,90	Część 1
2200	340565,67	639674,56	Część 1
2201	340565,10	639669,49	Część 1
2202	340563,60	639656,17	Część 1
2203	340562,91	639650,02	Część 1
2204	340562,73	639648,16	Część 1
2205	340561,69	639638,99	Część 1
2206	340559,48	639619,23	Część 1
2207	340558,44	639609,87	Część 1
2208	340557,30	639599,64	Część 1
2209	340555,79	639586,12	Część 1
2210	340554,50	639574,70	Część 1
2211	340553,38	639564,57	Część 1
2212	340552,82	639559,59	Część 1
2213	340552,18	639553,83	Część 1
2214	340549,89	639533,46	Część 1
2215	340549,51	639529,90	Część 1
2216	340548,92	639524,78	Część 1
2217	340547,92	639516,04	Część 1
2218	340546,35	639502,28	Część 1
2219	340545,57	639495,46	Część 1
2220	340544,50	639486,04	Część 1
2221	340544,02	639481,77	Część 1
2222	340543,55	639477,70	Część 1
2223	340540,18	639448,00	Część 1
2224	340534,21	639395,55	Część 1
2225	340532,83	639383,43	Część 1
2226	340531,44	639371,22	Część 1
2227	340528,77	639347,87	Część 1

2228	340527,34	639335,26	Część 1
2229	340526,10	639324,33	Część 1
2230	340525,00	639314,67	Część 1
2231	340523,16	639298,52	Część 1
2232	340520,25	639272,99	Część 1
2233	340518,30	639255,89	Część 1
2234	340517,36	639247,77	Część 1
2235	340514,48	639222,49	Część 1
2236	340511,54	639196,76	Część 1
2237	340510,12	639184,30	Część 1
2238	340508,54	639170,49	Część 1
2239	340505,70	639145,66	Część 1
2240	340502,62	639118,69	Część 1
2241	340501,48	639108,61	Część 1
2242	340500,51	639099,99	Część 1
2243	340499,71	639093,18	Część 1
2244	340496,68	639066,65	Część 1
2245	340493,75	639040,93	Część 1
2246	340490,48	639012,32	Część 1
2247	340487,34	638984,81	Część 1
2248	340484,54	638960,28	Część 1
2249	340481,62	638934,70	Część 1
2250	340479,74	638918,22	Część 1
2251	340477,43	638898,00	Część 1
2252	340475,96	638885,06	Część 1
2253	340475,82	638883,99	Część 1
2254	340473,59	638864,62	Część 1
2255	340472,51	638855,39	Część 1
2256	340469,25	638827,34	Część 1
2257	340466,77	638806,04	Część 1
2258	340464,25	638784,30	Część 1
2259	340461,69	638762,35	Część 1
2260	340459,23	638741,10	Część 1
2261	340456,62	638718,67	Część 1
2262	340454,17	638697,50	Część 1
2263	340450,95	638669,68	Część 1
2264	340449,14	638654,82	Część 1
2265	340448,73	638651,35	Część 1
2266	340443,02	638604,21	Część 1
2267	340440,86	638586,35	Część 1
2268	340438,52	638566,99	Część 1
2269	340435,91	638545,35	Część 1
2270	340433,40	638524,61	Część 1
2271	340428,49	638484,11	Część 1
2272	340425,80	638461,79	Część 1

2273	340425,15	638456,30	Część 1
2274	340421,24	638424,18	Część 1
2275	340416,64	638386,37	Część 1
2276	340416,51	638385,17	Część 1
2277	340416,09	638381,73	Część 1
2278	340415,56	638377,44	Część 1
2279	340415,25	638374,95	Część 1
2280	340414,68	638370,19	Część 1
2281	340411,61	638344,88	Część 1
2282	340408,34	638318,09	Część 1
2283	340406,59	638303,60	Część 1
2284	340405,76	638296,75	Część 1
2285	340403,45	638277,70	Część 1
2286	340402,45	638269,46	Część 1
2287	340401,52	638261,82	Część 1
2288	340400,19	638250,91	Część 1
2289	340399,07	638241,66	Część 1
2290	340398,36	638235,73	Część 1
2291	340396,99	638224,31	Część 1
2292	340395,60	638212,75	Część 1
2293	340394,60	638204,37	Część 1
2294	340393,90	638198,51	Część 1
2295	340390,84	638172,90	Część 1
2296	340389,03	638157,81	Część 1
2297	340387,70	638146,70	Część 1
2298	340385,93	638131,90	Część 1
2299	340384,27	638118,10	Część 1
2300	340383,76	638113,83	Część 1
2301	340383,32	638110,07	Część 1
2302	340382,58	638103,91	Część 1
2303	340381,13	638091,80	Część 1
2304	340375,16	638041,97	Część 1
2305	340373,30	638026,32	Część 1
2306	340371,02	638006,79	Część 1
2307	340370,38	638001,28	Część 1
2308	340370,06	637998,60	Część 1
2309	340369,11	637990,40	Część 1
2310	340367,20	637974,02	Część 1
2311	340365,24	637957,28	Część 1
2312	340363,30	637940,60	Część 1
2313	340358,90	637902,74	Część 1
2314	341034,28	627954,05	Część 2
2315	341034,28	627954,05	Część 2
2316	341034,28	627954,05	Część 2
2317	341034,05	627976,52	Część 2

2318	341033,40	628041,67	Część 2
2319	341032,41	628140,75	Część 2
2320	341032,06	628176,83	Część 2
2321	340967,95	628193,98	Część 2
2322	340803,44	628237,99	Część 2
2323	340725,08	628258,51	Część 2
2324	340724,44	628258,67	Część 2
2325	340723,74	628258,86	Część 2
2326	340658,68	628275,89	Część 2
2327	340638,42	628282,90	Część 2
2328	340638,08	628282,99	Część 2
2329	340628,42	628285,62	Część 2
2330	340621,49	628287,51	Część 2
2331	340616,51	628288,86	Część 2
2332	340606,73	628291,53	Część 2
2333	340596,93	628294,19	Część 2
2334	340587,23	628296,84	Część 2
2335	340580,73	628298,61	Część 2
2336	340580,23	628298,75	Część 2
2337	340580,50	628299,82	Część 2
2338	340587,83	628328,10	Część 2
2339	340588,84	628331,97	Część 2
2340	340602,74	628385,56	Część 2
2341	340634,70	628508,82	Część 2
2342	340638,26	628522,77	Część 2
2343	340677,15	628674,90	Część 2
2344	340677,41	628675,90	Część 2
2345	340685,20	628705,44	Część 2
2346	340697,51	628751,98	Część 2
2347	340712,98	628810,56	Część 2
2348	340767,48	629016,92	Część 2
2349	340772,77	629040,75	Część 2
2350	340822,97	629235,04	Część 2
2351	340846,95	629327,86	Część 2
2352	340853,43	629352,91	Część 2
2353	340854,17	629355,72	Część 2
2354	340873,09	629427,66	Część 2
2355	340903,14	629541,79	Część 2
2356	340904,29	629546,17	Część 2
2357	340924,84	629625,91	Część 2
2358	340939,87	629684,23	Część 2
2359	340978,82	629835,40	Część 2
2360	341027,66	630025,50	Część 2
2361	341041,05	630070,13	Część 2
2362	341051,10	630108,00	Część 2

2363	341063,18	630154,16	Część 2
2364	341089,67	630255,29	Część 2
2365	341094,21	630272,62	Część 2
2366	341103,93	630309,89	Część 2
2367	341112,23	630341,68	Część 2
2368	341112,67	630343,49	Część 2
2369	341136,34	630434,16	Część 2
2370	341157,40	630514,85	Część 2
2371	341207,80	630708,70	Część 2
2372	341250,74	630872,84	Część 2
2373	341258,64	630903,05	Część 2
2374	341262,89	630918,61	Część 2
2375	341263,29	630920,06	Część 2
2376	341284,98	630999,54	Część 2
2377	341297,71	631046,02	Część 2
2378	341297,88	631046,66	Część 2
2379	341302,06	631062,04	Część 2
2380	341303,13	631065,99	Część 2
2381	341296,45	631080,58	Część 2
2382	341288,60	631099,01	Część 2
2383	341265,42	631148,30	Część 2
2384	341287,31	631153,11	Część 2
2385	341294,73	631154,74	Część 2
2386	341315,16	631159,24	Część 2
2387	341276,01	631291,72	Część 2
2388	341248,99	631381,29	Część 2
2389	341248,21	631384,03	Część 2
2390	341238,78	631417,37	Część 2
2391	341218,00	631490,91	Część 2
2392	341215,80	631498,69	Część 2
2393	341228,49	631522,94	Część 2
2394	341228,87	631523,88	Część 2
2395	341241,21	631554,07	Część 2
2396	341323,16	631732,70	Część 2
2397	341429,71	631960,32	Część 2
2398	341420,48	632103,95	Część 2
2399	341406,89	632362,31	Część 2
2400	341398,65	632526,83	Część 2
2401	341396,10	632577,67	Część 2
2402	341381,90	632652,41	Część 2
2403	341359,21	632712,94	Część 2
2404	341359,21	632712,95	Część 2
2405	341262,72	632750,23	Część 2
2406	341063,84	632828,83	Część 2
2407	340885,48	632897,79	Część 2

2408	340881,94	632892,72	Część 2
2409	340874,32	632882,24	Część 2
2410	340863,48	632866,27	Część 2
2411	340862,70	632865,16	Część 2
2412	340798,74	632773,74	Część 2
2413	340791,89	632763,92	Część 2
2414	340774,63	632739,25	Część 2
2415	340773,53	632737,68	Część 2
2416	340773,46	632737,57	Część 2
2417	340763,44	632723,23	Część 2
2418	340753,11	632708,46	Część 2
2419	340742,53	632693,32	Część 2
2420	340721,77	632663,62	Część 2
2421	340712,91	632650,94	Część 2
2422	340704,63	632639,10	Część 2
2423	340693,03	632622,53	Część 2
2424	340683,63	632608,56	Część 2
2425	340664,96	632580,78	Część 2
2426	340655,19	632568,01	Część 2
2427	340654,19	632566,72	Część 2
2428	340635,33	632542,05	Część 2
2429	340635,15	632541,80	Część 2
2430	340626,11	632528,36	Część 2
2431	340621,18	632520,86	Część 2
2432	340616,95	632514,83	Część 2
2433	340608,52	632502,87	Część 2
2434	340598,71	632489,00	Część 2
2435	340589,58	632476,09	Część 2
2436	340579,65	632462,08	Część 2
2437	340569,74	632448,01	Część 2
2438	340560,22	632434,53	Część 2
2439	340551,33	632421,93	Część 2
2440	340545,14	632413,25	Część 2
2441	340542,41	632409,38	Część 2
2442	340532,27	632394,97	Część 2
2443	340522,39	632380,97	Część 2
2444	340513,44	632368,33	Część 2
2445	340505,95	632357,71	Część 2
2446	340502,60	632353,03	Część 2
2447	340502,60	632353,03	Część 2
2448	340502,60	632353,03	Część 2
2449	340492,32	632371,19	Część 2
2450	340492,20	632371,61	Część 2
2451	340485,63	632393,20	Część 2
2452	340484,34	632397,52	Część 2

2453	340474,94	632428,51	Część 2
2454	340446,61	632435,24	Część 2
2455	340409,24	632444,11	Część 2
2456	340329,95	632462,94	Część 2
2457	340308,07	632468,14	Część 2
2458	340302,72	632469,41	Część 2
2459	340256,85	632480,31	Część 2
2460	340246,57	632482,76	Część 2
2461	340270,81	632515,09	Część 2
2462	340308,40	632565,24	Część 2
2463	340316,29	632575,78	Część 2
2464	340320,25	632576,03	Część 2
2465	340321,40	632577,50	Część 2
2466	340327,86	632585,82	Część 2
2467	340329,02	632587,32	Część 2
2468	340327,53	632590,62	Część 2
2469	340360,13	632634,14	Część 2
2470	340363,82	632639,06	Część 2
2471	340394,95	632680,62	Część 2
2472	340398,10	632680,74	Część 2
2473	340401,80	632684,95	Część 2
2474	340406,63	632690,44	Część 2
2475	340407,89	632691,86	Część 2
2476	340406,20	632695,95	Część 2
2477	340407,66	632697,90	Część 2
2478	340461,49	632769,65	Część 2
2479	340462,24	632770,65	Część 2
2480	340516,57	632843,08	Część 2
2481	340521,67	632849,88	Część 2
2482	340522,86	632851,49	Część 2
2483	340532,57	632864,47	Część 2
2484	340559,54	632900,53	Część 2
2485	340560,77	632902,18	Część 2
2486	340561,62	632903,31	Część 2
2487	340563,23	632905,46	Część 2
2488	340628,94	632993,32	Część 2
2489	340632,17	632997,64	Część 2
2490	340618,40	633003,34	Część 2
2491	340615,38	633004,53	Część 2
2492	340595,87	633012,31	Część 2
2493	340506,45	633047,93	Część 2
2494	340461,61	633065,76	Część 2
2495	340398,15	633090,99	Część 2
2496	340393,96	633098,06	Część 2
2497	340350,86	633170,82	Część 2

2498	340332,46	633222,56	Część 2
2499	340307,42	633235,12	Część 2
2500	340292,34	633244,25	Część 2
2501	340236,07	633279,14	Część 2
2502	340146,95	633323,36	Część 2
2503	340142,20	633326,34	Część 2
2504	340041,07	633318,31	Część 2
2505	340004,14	633315,38	Część 2
2506	339988,55	633314,14	Część 2
2507	339964,07	633312,19	Część 2
2508	339922,08	633291,83	Część 2
2509	339917,16	633288,18	Część 2
2510	339854,71	633241,77	Część 2
2511	339860,45	633207,18	Część 2
2512	339997,82	633056,47	Część 2
2513	340023,75	633008,59	Część 2
2514	340023,49	633008,51	Część 2
2515	339896,05	632969,54	Część 2
2516	339837,23	632951,55	Część 2
2517	339837,21	632951,55	Część 2
2518	339837,18	632951,54	Część 2
2519	339702,07	632910,22	Część 2
2520	339701,56	632910,06	Część 2
2521	339693,85	632907,70	Część 2
2522	339671,38	632900,83	Część 2
2523	339671,34	632900,82	Część 2
2524	339635,66	632889,91	Część 2
2525	339635,66	632889,91	Część 2
2526	339635,63	632889,90	Część 2
2527	339483,95	632843,26	Część 2
2528	339483,93	632843,26	Część 2
2529	339483,93	632843,26	Część 2
2530	339483,93	632843,26	Część 2
2531	339505,29	632736,36	Część 2
2532	339511,02	632707,65	Część 2
2533	339559,96	632464,99	Część 2
2534	339479,51	632445,54	Część 2
2535	339429,93	632433,56	Część 2
2536	339428,96	632433,31	Część 2
2537	339390,88	632424,05	Część 2
2538	339329,94	632409,24	Część 2
2539	339240,41	632390,64	Część 2
2540	339240,17	632390,84	Część 2
2541	339235,61	632394,55	Część 2
2542	339225,15	632403,07	Część 2

2543	339179,76	632440,05	Część 2
2544	339163,27	632433,93	Część 2
2545	339161,81	632433,39	Część 2
2546	339127,17	632420,54	Część 2
2547	339101,61	632411,06	Część 2
2548	339066,56	632398,04	Część 2
2549	339041,91	632471,76	Część 2
2550	339040,16	632477,01	Część 2
2551	338848,32	632385,88	Część 2
2552	338844,29	632383,80	Część 2
2553	338835,33	632379,17	Część 2
2554	338825,78	632374,24	Część 2
2555	338755,51	632337,96	Część 2
2556	338766,97	632287,69	Część 2
2557	338782,73	632218,56	Część 2
2558	338792,21	632173,72	Część 2
2559	338793,52	632167,52	Część 2
2560	338798,94	632146,68	Część 2
2561	338799,23	632145,58	Część 2
2562	338785,61	632136,00	Część 2
2563	338703,19	632031,01	Część 2
2564	338712,46	632020,60	Część 2
2565	338714,70	632018,10	Część 2
2566	338723,21	632029,11	Część 2
2567	338809,69	632032,14	Część 2
2568	338830,41	632033,24	Część 2
2569	338843,37	632033,96	Część 2
2570	338849,76	632033,99	Część 2
2571	338858,67	632034,60	Część 2
2572	338939,77	632038,85	Część 2
2573	338942,91	632038,67	Część 2
2574	338957,55	632038,94	Część 2
2575	338958,25	632038,96	Część 2
2576	338972,30	632040,03	Część 2
2577	339003,93	632041,14	Część 2
2578	339103,77	632044,65	Część 2
2579	339124,83	631988,43	Część 2
2580	339136,11	631958,31	Część 2
2581	339151,06	631900,87	Część 2
2582	339152,22	631896,43	Część 2
2583	339191,56	631766,29	Część 2
2584	339195,36	631753,71	Część 2
2585	339204,66	631722,94	Część 2
2586	339214,79	631657,95	Część 2
2587	339220,50	631621,32	Część 2

2588	339164,62	631606,62	Część 2
2589	339048,60	631576,12	Część 2
2590	338858,83	631524,14	Część 2
2591	338845,40	631460,67	Część 2
2592	338843,66	631452,47	Część 2
2593	338843,66	631452,47	Część 2
2594	339021,88	631465,03	Część 2
2595	339038,38	631466,35	Część 2
2596	339223,03	631478,36	Część 2
2597	339272,87	631481,61	Część 2
2598	339331,27	631485,24	Część 2
2599	339401,25	631490,14	Część 2
2600	339404,26	631490,33	Część 2
2601	339460,13	631494,06	Część 2
2602	339463,15	631494,27	Część 2
2603	339462,96	631489,00	Część 2
2604	339462,91	631487,18	Część 2
2605	339462,69	631480,96	Część 2
2606	339462,49	631475,37	Część 2
2607	339462,26	631468,72	Część 2
2608	339462,08	631463,69	Część 2
2609	339461,81	631456,08	Część 2
2610	339461,61	631449,95	Część 2
2611	339461,40	631444,15	Część 2
2612	339461,08	631434,91	Część 2
2613	339460,70	631423,96	Część 2
2614	339459,85	631399,59	Część 2
2615	339459,75	631396,49	Część 2
2616	339459,49	631389,09	Część 2
2617	339459,29	631383,42	Część 2
2618	339459,07	631377,07	Część 2
2619	339458,84	631370,49	Część 2
2620	339458,71	631366,87	Część 2
2621	339458,45	631359,43	Część 2
2622	339458,00	631346,53	Część 2
2623	339457,91	631343,64	Część 2
2624	339457,77	631334,18	Część 2
2625	339457,59	631322,27	Część 2
2626	339457,41	631310,68	Część 2
2627	339457,21	631297,48	Część 2
2628	339457,22	631296,96	Część 2
2629	339456,75	631283,38	Część 2
2630	339456,51	631276,39	Część 2
2631	339456,35	631271,66	Część 2
2632	339455,81	631255,81	Część 2

2633	339455,71	631254,30	Część 2
2634	339455,54	631247,42	Część 2
2635	339456,09	631218,55	Część 2
2636	339456,40	631206,53	Część 2
2637	339456,52	631200,65	Część 2
2638	339456,63	631195,55	Część 2
2639	339456,94	631180,38	Część 2
2640	339457,21	631167,59	Część 2
2641	339457,44	631156,50	Część 2
2642	339457,49	631154,46	Część 2
2643	339457,54	631152,20	Część 2
2644	339457,54	631151,97	Część 2
2645	339457,66	631145,85	Część 2
2646	339457,77	631140,54	Część 2
2647	339457,88	631135,43	Część 2
2648	339458,14	631123,05	Część 2
2649	339458,25	631117,80	Część 2
2650	339458,36	631112,53	Część 2
2651	339458,42	631109,70	Część 2
2652	339458,84	631090,09	Część 2
2653	339459,21	631072,63	Część 2
2654	339459,25	631070,71	Część 2
2655	339459,96	631048,40	Część 2
2656	339460,73	631024,33	Część 2
2657	339460,98	631016,54	Część 2
2658	339461,16	631010,80	Część 2
2659	339460,72	630998,91	Część 2
2660	339460,48	630992,24	Część 2
2661	339460,42	630970,84	Część 2
2662	339460,40	630961,88	Część 2
2663	339460,38	630949,31	Część 2
2664	339460,52	630941,74	Część 2
2665	339460,47	630935,24	Część 2
2666	339460,41	630929,00	Część 2
2667	339460,37	630924,59	Część 2
2668	339460,31	630918,16	Część 2
2669	339460,30	630917,00	Część 2
2670	339460,28	630905,69	Część 2
2671	339460,24	630894,19	Część 2
2672	339460,21	630882,96	Część 2
2673	339460,18	630872,37	Część 2
2674	339460,18	630870,82	Część 2
2675	339460,15	630857,30	Część 2
2676	339460,12	630842,28	Część 2
2677	339460,10	630833,48	Część 2

2678	339460,10	630827,47	Część 2
2679	339460,09	630826,48	Część 2
2680	339460,06	630812,63	Część 2
2681	339460,06	630812,38	Część 2
2682	339460,02	630798,54	Część 2
2683	339460,03	630797,28	Część 2
2684	339460,00	630789,55	Część 2
2685	339459,97	630778,71	Część 2
2686	339459,95	630767,71	Część 2
2687	339459,92	630758,94	Część 2
2688	339459,78	630748,74	Część 2
2689	339459,77	630745,41	Część 2
2690	339459,72	630732,64	Część 2
2691	339459,71	630732,05	Część 2
2692	339459,79	630726,75	Część 2
2693	339459,75	630717,29	Część 2
2694	339459,75	630717,16	Część 2
2695	339459,62	630691,33	Część 2
2696	339459,59	630686,77	Część 2
2697	339459,57	630682,23	Część 2
2698	339459,41	630675,47	Część 2
2699	339459,50	630666,27	Część 2
2700	339459,37	630661,28	Część 2
2701	339459,34	630653,85	Część 2
2702	339459,32	630647,84	Część 2
2703	339459,29	630642,61	Część 2
2704	339459,29	630638,13	Część 2
2705	339459,34	630634,69	Część 2
2706	339459,25	630627,48	Część 2
2707	339459,23	630619,80	Część 2
2708	339459,21	630611,28	Część 2
2709	339459,18	630605,64	Część 2
2710	339459,16	630597,62	Część 2
2711	339459,15	630591,46	Część 2
2712	339459,12	630584,03	Część 2
2713	339459,10	630583,71	Część 2
2714	339459,10	630575,47	Część 2
2715	339459,07	630567,46	Część 2
2716	339459,00	630560,09	Część 2
2717	339458,96	630544,90	Część 2
2718	339458,89	630534,10	Część 2
2719	339458,87	630531,50	Część 2
2720	339458,84	630519,76	Część 2
2721	339458,79	630507,68	Część 2
2722	339458,74	630495,26	Część 2

2723	339458,74	630491,09	Część 2
2724	339458,71	630484,71	Część 2
2725	339458,67	630474,92	Część 2
2726	339458,64	630463,68	Część 2
2727	339458,64	630463,10	Część 2
2728	339458,56	630441,16	Część 2
2729	339458,50	630425,78	Część 2
2730	339458,47	630418,03	Część 2
2731	339458,47	630416,16	Część 2
2732	339458,47	630414,96	Część 2
2733	339458,46	630414,30	Część 2
2734	339458,46	630413,16	Część 2
2735	339458,41	630401,06	Część 2
2736	339458,38	630390,66	Część 2
2737	339458,35	630383,63	Część 2
2738	339458,33	630379,34	Część 2
2739	339458,31	630372,33	Część 2
2740	339458,30	630369,43	Część 2
2741	339458,29	630365,23	Część 2
2742	339458,27	630360,59	Część 2
2743	339458,25	630356,79	Część 2
2744	339458,21	630345,36	Część 2
2745	339458,18	630337,54	Część 2
2746	339458,16	630334,08	Część 2
2747	339458,13	630323,18	Część 2
2748	339458,09	630310,18	Część 2
2749	339458,06	630305,75	Część 2
2750	339458,04	630298,10	Część 2
2751	339457,98	630283,21	Część 2
2752	339457,96	630274,69	Część 2
2753	339457,82	630271,37	Część 2
2754	339457,81	630267,57	Część 2
2755	339457,81	630267,26	Część 2
2756	339457,78	630259,87	Część 2
2757	339457,78	630259,15	Część 2
2758	339457,74	630251,47	Część 2
2759	339457,74	630250,62	Część 2
2760	339457,73	630247,38	Część 2
2761	339457,73	630245,71	Część 2
2762	339457,71	630243,38	Część 2
2763	339457,71	630243,01	Część 2
2764	339457,71	630241,37	Część 2
2765	339457,68	630235,50	Część 2
2766	339457,68	630234,78	Część 2
2767	339457,65	630226,39	Część 2

2768	339457,65	630225,88	Część 2
2769	339457,63	630218,10	Część 2
2770	339457,71	630207,78	Część 2
2771	339457,70	630203,18	Część 2
2772	339457,67	630195,63	Część 2
2773	339457,64	630188,00	Część 2
2774	339457,64	630186,78	Część 2
2775	339457,59	630174,69	Część 2
2776	339457,57	630169,90	Część 2
2777	339457,55	630163,70	Część 2
2778	339457,51	630152,61	Część 2
2779	339457,51	630150,50	Część 2
2780	339457,45	630134,27	Część 2
2781	339457,41	630126,23	Część 2
2782	339457,37	630118,15	Część 2
2783	339457,33	630107,55	Część 2
2784	339457,29	630100,94	Część 2
2785	339457,21	630082,53	Część 2
2786	339457,20	630078,48	Część 2
2787	339457,13	630064,67	Część 2
2788	339457,06	630049,44	Część 2
2789	339457,05	630047,58	Część 2
2790	339457,01	630038,05	Część 2
2791	339456,96	630028,50	Część 2
2792	339456,90	630015,52	Część 2
2793	339456,88	630011,13	Część 2
2794	339456,80	629994,88	Część 2
2795	339456,79	629993,53	Część 2
2796	339456,74	629982,07	Część 2
2797	339456,68	629969,90	Część 2
2798	339456,63	629957,51	Część 2
2799	339456,54	629939,29	Część 2
2800	339456,49	629929,21	Część 2
2801	339456,47	629925,69	Część 2
2802	339456,45	629920,01	Część 2
2803	339456,42	629913,73	Część 2
2804	339456,37	629901,76	Część 2
2805	339456,33	629895,67	Część 2
2806	339456,31	629890,93	Część 2
2807	339456,27	629883,17	Część 2
2808	339456,17	629862,99	Część 2
2809	339456,15	629857,64	Część 2
2810	339456,10	629846,52	Część 2
2811	339456,08	629840,56	Część 2
2812	339455,98	629821,94	Część 2

2813	339455,98	629821,56	Część 2
2814	339455,97	629810,30	Część 2
2815	339455,93	629785,33	Część 2
2816	339455,89	629761,17	Część 2
2817	339455,86	629744,07	Część 2
2818	339455,85	629741,12	Część 2
2819	339455,85	629740,79	Część 2
2820	339455,83	629735,25	Część 2
2821	339455,82	629732,95	Część 2
2822	339455,81	629728,05	Część 2
2823	339455,81	629714,05	Część 2
2824	339455,82	629697,36	Część 2
2825	339455,81	629694,98	Część 2
2826	339455,82	629672,70	Część 2
2827	339455,82	629656,38	Część 2
2828	339455,82	629651,40	Część 2
2829	339455,82	629641,94	Część 2
2830	339455,83	629630,78	Część 2
2831	339455,83	629622,38	Część 2
2832	339455,83	629614,24	Część 2
2833	339455,83	629609,53	Część 2
2834	339455,82	629587,36	Część 2
2835	339455,82	629585,44	Część 2
2836	339455,83	629567,05	Część 2
2837	339455,83	629548,54	Część 2
2838	339455,84	629543,88	Część 2
2839	339455,83	629532,39	Część 2
2840	339455,84	629519,66	Część 2
2841	339455,83	629495,40	Część 2
2842	339455,84	629492,62	Część 2
2843	339455,84	629484,86	Część 2
2844	339455,84	629474,11	Część 2
2845	339455,84	629464,39	Część 2
2846	339455,85	629463,82	Część 2
2847	339455,84	629451,56	Część 2
2848	339455,84	629444,39	Część 2
2849	339455,85	629438,06	Część 2
2850	339455,85	629424,95	Część 2
2851	339455,85	629412,78	Część 2
2852	339455,85	629402,90	Część 2
2853	339455,85	629397,64	Część 2
2854	339455,85	629379,92	Część 2
2855	339455,86	629376,13	Część 2
2856	339455,86	629347,09	Część 2
2857	339455,87	629340,63	Część 2

2858	339455,88	629308,29	Część 2
2859	339455,88	629302,52	Część 2
2860	339455,89	629296,71	Część 2
2861	339455,89	629294,23	Część 2
2862	339455,88	629292,14	Część 2
2863	339455,88	629278,53	Część 2
2864	339455,89	629265,93	Część 2
2865	339455,90	629263,54	Część 2
2866	339455,91	629244,63	Część 2
2867	339455,91	629239,93	Część 2
2868	339455,92	629228,34	Część 2
2869	339455,95	629215,15	Część 2
2870	339455,96	629201,64	Część 2
2871	339455,98	629187,04	Część 2
2872	339455,99	629185,26	Część 2
2873	339456,60	629174,05	Część 2
2874	339456,68	629172,63	Część 2
2875	339456,81	629170,26	Część 2
2876	339457,10	629164,79	Część 2
2877	339456,91	629159,19	Część 2
2878	339456,45	629146,08	Część 2
2879	339456,03	629133,75	Część 2
2880	339455,81	629119,78	Część 2
2881	339455,58	629105,07	Część 2
2882	339455,36	629090,64	Część 2
2883	339455,17	629077,87	Część 2
2884	339455,00	629067,10	Część 2
2885	339454,74	629049,79	Część 2
2886	339454,64	629043,15	Część 2
2887	339454,31	629021,50	Część 2
2888	339454,18	629013,21	Część 2
2889	339453,96	628997,97	Część 2
2890	339453,72	628981,59	Część 2
2891	339453,52	628968,43	Część 2
2892	339453,50	628967,16	Część 2
2893	339453,49	628965,73	Część 2
2894	339453,27	628950,61	Część 2
2895	339453,00	628932,58	Część 2
2896	339452,51	628900,32	Część 2
2897	339452,28	628884,25	Część 2
2898	339452,26	628883,39	Część 2
2899	339452,04	628867,60	Część 2
2900	339451,77	628849,50	Część 2
2901	339451,52	628833,22	Część 2
2902	339451,22	628812,87	Część 2

2903	339451,06	628801,70	Część 2
2904	339450,93	628792,97	Część 2
2905	339451,52	628760,09	Część 2
2906	339452,22	628721,57	Część 2
2907	339452,39	628711,74	Część 2
2908	339452,58	628701,03	Część 2
2909	339452,85	628686,16	Część 2
2910	339453,08	628673,51	Część 2
2911	339453,16	628668,58	Część 2
2912	339453,54	628647,21	Część 2
2913	339454,06	628618,61	Część 2
2914	339454,11	628614,77	Część 2
2915	339451,13	628615,05	Część 2
2916	339450,77	628594,59	Część 2
2917	339450,41	628574,49	Część 2
2918	339450,00	628551,69	Część 2
2919	339449,52	628524,74	Część 2
2920	339449,12	628501,60	Część 2
2921	339448,67	628477,03	Część 2
2922	339448,25	628452,92	Część 2
2923	339447,68	628421,24	Część 2
2924	339447,17	628392,53	Część 2
2925	339356,29	628391,26	Część 2
2926	339356,65	628389,81	Część 2
2927	339362,64	628365,96	Część 2
2928	339365,26	628355,48	Część 2
2929	339367,62	628346,04	Część 2
2930	339372,81	628325,28	Część 2
2931	339375,45	628314,78	Część 2
2932	339378,42	628302,92	Część 2
2933	339380,79	628293,46	Część 2
2934	339383,17	628283,95	Część 2
2935	339385,66	628274,03	Część 2
2936	339388,25	628263,68	Część 2
2937	339390,80	628253,47	Część 2
2938	339392,90	628245,11	Część 2
2939	339403,34	628203,43	Część 2
2940	339409,18	628180,15	Część 2
2941	339409,48	628178,92	Część 2
2942	339411,32	628171,58	Część 2
2943	339411,42	628171,18	Część 2
2944	339414,23	628159,92	Część 2
2945	339419,87	628137,44	Część 2
2946	339425,44	628115,25	Część 2
2947	339430,55	628094,76	Część 2

2948	339436,54	628070,86	Część 2
2949	339441,82	628049,78	Część 2
2950	339448,26	628023,99	Część 2
2951	339556,26	628038,43	Część 2
2952	339558,82	628038,78	Część 2
2953	339554,78	628027,77	Część 2
2954	339553,42	628024,25	Część 2
2955	339542,97	628022,09	Część 2
2956	339543,24	628020,11	Część 2
2957	339535,77	628019,61	Część 2
2958	339528,13	628025,63	Część 2
2959	339524,40	628021,17	Część 2
2960	339528,72	628004,03	Część 2
2961	339528,94	627995,55	Część 2
2962	339533,14	627988,01	Część 2
2963	339540,79	627969,10	Część 2
2964	339542,19	627946,84	Część 2
2965	339540,51	627944,64	Część 2
2966	339539,59	627936,14	Część 2
2967	339547,15	627928,72	Część 2
2968	339548,27	627918,22	Część 2
2969	339528,96	627908,62	Część 2
2970	339520,33	627905,31	Część 2
2971	339519,87	627903,79	Część 2
2972	339518,80	627900,28	Część 2
2973	339527,89	627885,95	Część 2
2974	339533,51	627870,23	Część 2
2975	339544,49	627864,06	Część 2
2976	339545,22	627863,65	Część 2
2977	339554,91	627852,29	Część 2
2978	339557,71	627823,29	Część 2
2979	339561,27	627817,22	Część 2
2980	339563,33	627812,35	Część 2
2981	339563,92	627802,85	Część 2
2982	339562,67	627799,49	Część 2
2983	339561,51	627796,34	Część 2
2984	339558,60	627788,01	Część 2
2985	339557,46	627776,95	Część 2
2986	339556,23	627767,66	Część 2
2987	339559,29	627755,94	Część 2
2988	339563,07	627741,45	Część 2
2989	339562,80	627734,92	Część 2
2990	339551,90	627727,05	Część 2
2991	339548,18	627721,27	Część 2
2992	339534,91	627725,33	Część 2

2993	339530,20	627720,62	Część 2
2994	339528,19	627714,61	Część 2
2995	339529,31	627706,57	Część 2
2996	339532,20	627706,67	Część 2
2997	339536,92	627700,43	Część 2
2998	339542,01	627693,67	Część 2
2999	339547,17	627684,02	Część 2
3000	339554,41	627684,56	Część 2
3001	339683,28	627694,11	Część 2
3002	339691,57	627694,73	Część 2
3003	339696,23	627694,93	Część 2
3004	339701,81	627695,17	Część 2
3005	339773,73	627698,27	Część 2
3006	339823,39	627700,43	Część 2
3007	339841,05	627701,18	Część 2
3008	339864,49	627702,18	Część 2
3009	339887,85	627703,21	Część 2
3010	339916,73	627703,98	Część 2
3011	339945,59	627704,73	Część 2
3012	339972,27	627705,44	Część 2
3013	340000,95	627706,20	Część 2
3014	340026,14	627706,88	Część 2
3015	340103,30	627706,65	Część 2
3016	340112,71	627706,62	Część 2
3017	340185,45	627709,02	Część 2
3018	340204,50	627709,64	Część 2
3019	340251,36	627711,43	Część 2
3020	340343,18	627714,97	Część 2
3021	340398,30	627717,08	Część 2
3022	340427,17	627717,81	Część 2
3023	340548,64	627724,08	Część 2
3024	340555,13	627724,41	Część 2
3025	340557,11	627724,76	Część 2
3026	340636,96	627728,64	Część 2
3027	340686,35	627729,14	Część 2
3028	340722,49	627729,38	Część 2
3029	340823,52	627730,06	Część 2
3030	340824,92	627730,08	Część 2
3031	341038,04	627737,56	Część 2
3032	341037,93	627745,67	Część 2
3033	341036,50	627846,40	Część 2
3034	341034,28	627954,05	Część 2
3035	338469,75	639117,00	Część 3
3036	338466,66	639116,10	Część 3
3037	338357,56	639084,63	Część 3

3038	338296,93	639068,33	Część 3
3039	338103,33	639015,73	Część 3
3040	337911,02	638963,24	Część 3
3041	337717,78	638910,84	Część 3
3042	337619,03	638884,47	Część 3
3043	337616,12	638883,58	Część 3
3044	337469,43	638843,29	Część 3
3045	337470,55	638839,30	Część 3
3046	337465,82	638838,01	Część 3
3047	337394,85	638818,71	Część 3
3048	337391,58	638817,82	Część 3
3049	337309,94	638795,62	Część 3
3050	337305,27	638794,35	Część 3
3051	337236,39	638775,62	Część 3
3052	337172,53	638758,25	Część 3
3053	337160,41	638754,95	Część 3
3054	337160,41	638754,95	Część 3
3055	337160,41	638754,95	Część 3
3056	337240,51	638563,96	Część 3
3057	337325,78	638366,62	Część 3
3058	337356,44	638295,01	Część 3
3059	337410,12	638169,60	Część 3
3060	337495,07	637972,20	Część 3
3061	337518,27	637918,75	Część 3
3062	337580,41	637775,59	Część 3
3063	337665,87	637577,96	Część 3
3064	337681,85	637541,13	Część 3
3065	337751,19	637381,27	Część 3
3066	337821,25	637218,90	Część 3
3067	337836,18	637184,29	Część 3
3068	337922,41	636986,93	Część 3
3069	337961,12	636896,35	Część 3
3070	338008,75	636784,88	Część 3
3071	338102,96	636570,50	Część 3
3072	338175,48	636563,79	Część 3
3073	338316,41	636550,75	Część 3
3074	338490,22	636534,33	Część 3
3075	338498,21	636534,80	Część 3
3076	338529,93	636531,65	Część 3
3077	338697,74	636517,28	Część 3
3078	338847,59	636504,79	Część 3
3079	338873,52	636503,06	Część 3
3080	338893,12	636603,65	Część 3
3081	338914,53	636713,48	Część 3
3082	338914,61	636713,89	Część 3

3083	338952,35	636925,49	Część 3
3084	338958,21	636957,60	Część 3
3085	338990,95	637136,68	Część 3
3086	339018,45	637291,48	Część 3
3087	339028,42	637347,59	Część 3
3088	339067,41	637558,47	Część 3
3089	339097,24	637723,19	Część 3
3090	339106,46	637770,43	Część 3
3091	339143,48	637978,87	Część 3
3092	339154,06	638037,35	Część 3
3093	339175,82	638157,59	Część 3
3094	339181,40	638188,50	Część 3
3095	339182,25	638193,23	Część 3
3096	339185,86	638213,38	Część 3
3097	339190,24	638237,87	Część 3
3098	339200,77	638296,61	Część 3
3099	339211,96	638359,07	Część 3
3100	339220,10	638404,52	Część 3
3101	339222,33	638416,93	Część 3
3102	339248,12	638560,63	Część 3
3103	339258,28	638617,60	Część 3
3104	339270,94	638690,23	Część 3
3105	339294,83	638827,29	Część 3
3106	339325,56	639003,91	Część 3
3107	339226,44	639116,61	Część 3
3108	339091,23	639270,57	Część 3
3109	338986,84	639242,28	Część 3
3110	338984,04	639252,72	Część 3
3111	338927,92	639237,68	Część 3
3112	338888,82	639227,20	Część 3
3113	338763,81	639193,39	Część 3
3114	338680,63	639170,89	Część 3
3115	338568,22	639140,57	Część 3
3116	338470,14	639114,77	Część 3
3117	338469,75	639117,00	Część 3
3118	344427,11	637127,11	Wyłączenie 1
3119	344433,54	637077,65	Wyłączenie 1
3120	344435,79	637060,34	Wyłączenie 1
3121	344448,82	636960,05	Wyłączenie 1
3122	344351,39	636943,12	Wyłączenie 1
3123	344355,19	636992,64	Wyłączenie 1
3124	344374,59	637047,39	Wyłączenie 1
3125	344375,03	637051,05	Wyłączenie 1
3126	344376,49	637063,40	Wyłączenie 1
3127	344371,77	637115,75	Wyłączenie 1

3128	344427,11	637127,11	Wyłączenie 1
3129	343859,95	637044,22	Wyłączenie 2
3130	343885,85	637045,71	Wyłączenie 2
3131	343900,60	637046,56	Wyłączenie 2
3132	343987,92	637054,34	Wyłączenie 2
3133	344039,50	637061,19	Wyłączenie 2
3134	344100,76	637069,33	Wyłączenie 2
3135	344211,76	637086,50	Wyłączenie 2
3136	344241,14	637091,86	Wyłączenie 2
3137	344339,30	637109,78	Wyłączenie 2
3138	344353,55	637112,38	Wyłączenie 2
3139	344366,44	637114,74	Wyłączenie 2
3140	344370,19	637062,31	Wyłączenie 2
3141	344369,01	637046,42	Wyłączenie 2
3142	344356,87	637013,53	Wyłączenie 2
3143	344313,66	637005,12	Wyłączenie 2
3144	344247,08	636992,16	Wyłączenie 2
3145	344240,41	637037,14	Wyłączenie 2
3146	344120,07	637017,05	Wyłączenie 2
3147	344115,14	637016,23	Wyłączenie 2
3148	344049,05	637005,20	Wyłączenie 2
3149	344025,37	637001,25	Wyłączenie 2
3150	344025,03	637003,42	Wyłączenie 2
3151	344013,27	637001,00	Wyłączenie 2
3152	343939,91	636985,93	Wyłączenie 2
3153	343916,27	636980,86	Wyłączenie 2
3154	343913,28	636980,22	Wyłączenie 2
3155	343893,71	636976,03	Wyłączenie 2
3156	343860,57	636968,93	Wyłączenie 2
3157	343841,77	636964,90	Wyłączenie 2
3158	343835,36	636995,96	Wyłączenie 2
3159	343801,94	636988,94	Wyłączenie 2
3160	343820,09	636904,25	Wyłączenie 2
3161	343782,51	636896,82	Wyłączenie 2
3162	343775,26	636895,38	Wyłączenie 2
3163	343788,55	636835,28	Wyłączenie 2
3164	343705,70	636816,84	Wyłączenie 2
3165	343700,02	636815,58	Wyłączenie 2
3166	343693,63	636814,16	Wyłączenie 2
3167	343683,24	636811,90	Wyłączenie 2
3168	343648,18	636804,28	Wyłączenie 2
3169	343623,74	636798,98	Wyłączenie 2
3170	343611,53	636796,33	Wyłączenie 2
3171	343563,83	636785,98	Wyłączenie 2
3172	343562,90	636785,78	Wyłączenie 2

3173	343481,84	636768,18	Wyłączenie 2
3174	343479,81	636767,74	Wyłączenie 2
3175	343464,55	636794,31	Wyłączenie 2
3176	343430,46	636853,64	Wyłączenie 2
3177	343422,09	636863,16	Wyłączenie 2
3178	343416,12	636869,94	Wyłączenie 2
3179	343414,09	636871,84	Wyłączenie 2
3180	343361,56	636920,85	Wyłączenie 2
3181	343347,15	636925,72	Wyłączenie 2
3182	343345,77	636928,75	Wyłączenie 2
3183	343343,69	636933,32	Wyłączenie 2
3184	343314,95	636996,50	Wyłączenie 2
3185	343299,95	637026,78	Wyłączenie 2
3186	343292,09	637042,66	Wyłączenie 2
3187	343307,63	637038,44	Wyłączenie 2
3188	343355,07	637025,57	Wyłączenie 2
3189	343355,76	637025,39	Wyłączenie 2
3190	343370,88	637021,29	Wyłączenie 2
3191	343453,44	637035,92	Wyłączenie 2
3192	343463,68	637037,73	Wyłączenie 2
3193	343476,90	637035,87	Wyłączenie 2
3194	343487,47	637034,79	Wyłączenie 2
3195	343489,79	637034,05	Wyłączenie 2
3196	343553,52	637025,06	Wyłączenie 2
3197	343577,31	637034,53	Wyłączenie 2
3198	343606,63	637034,67	Wyłączenie 2
3199	343606,15	637034,44	Wyłączenie 2
3200	343591,19	637027,28	Wyłączenie 2
3201	343590,79	637027,08	Wyłączenie 2
3202	343590,83	637026,99	Wyłączenie 2
3203	343591,43	637025,71	Wyłączenie 2
3204	343599,09	637030,79	Wyłączenie 2
3205	343610,91	637031,02	Wyłączenie 2
3206	343619,34	637036,34	Wyłączenie 2
3207	343632,34	637034,62	Wyłączenie 2
3208	343630,38	637033,58	Wyłączenie 2
3209	343619,95	637033,97	Wyłączenie 2
3210	343611,68	637028,02	Wyłączenie 2
3211	343600,27	637026,30	Wyłączenie 2
3212	343593,17	637022,07	Wyłączenie 2
3213	343593,33	637021,72	Wyłączenie 2
3214	343596,83	637014,47	Wyłączenie 2
3215	343639,05	637034,66	Wyłączenie 2
3216	343639,39	637034,82	Wyłączenie 2
3217	343650,60	637034,88	Wyłączenie 2

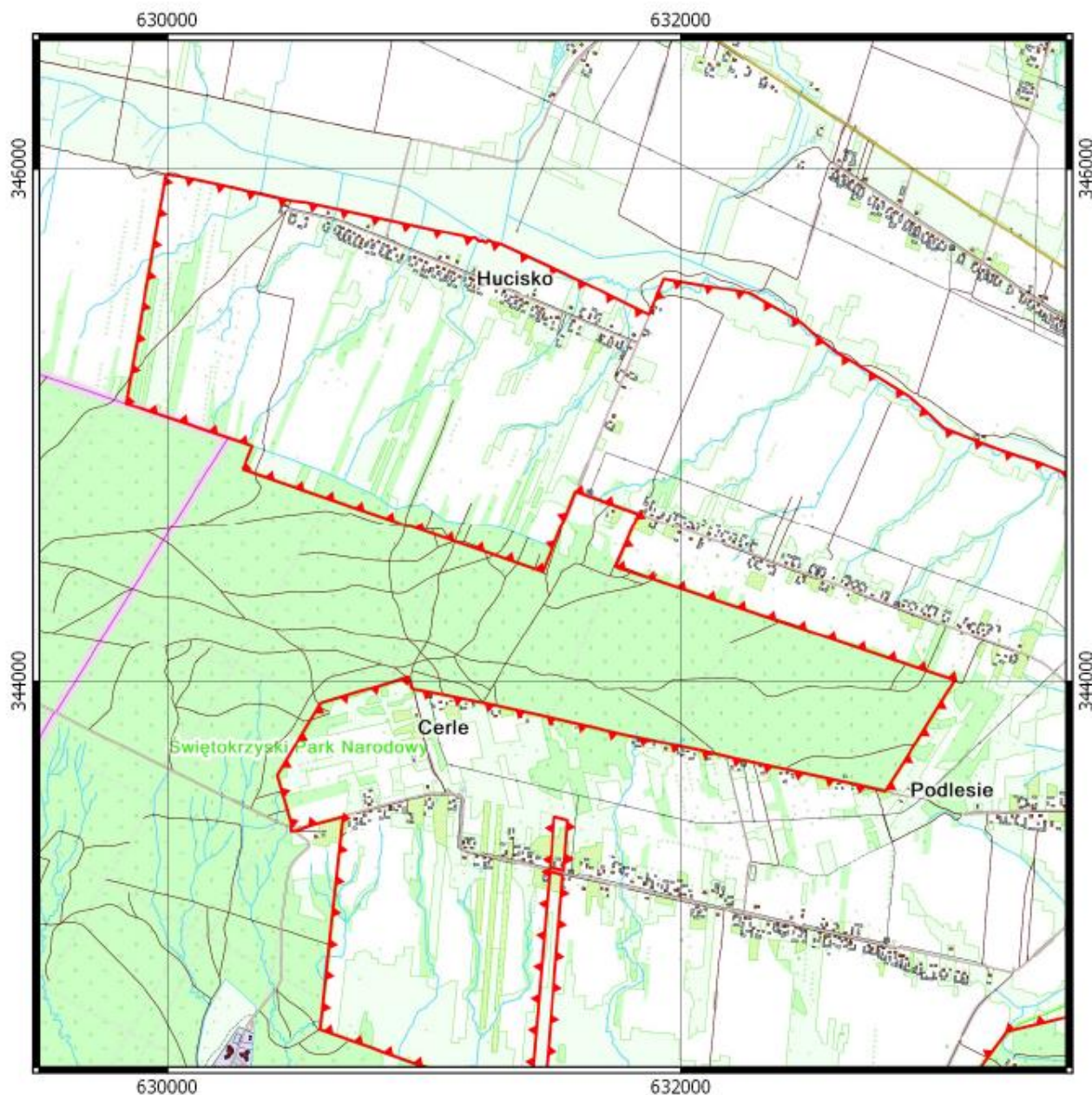
3218	343652,34	637034,88	Wyłączenie 2
3219	343656,64	637034,90	Wyłączenie 2
3220	343676,16	637034,99	Wyłączenie 2
3221	343689,13	637035,05	Wyłączenie 2
3222	343699,89	637035,10	Wyłączenie 2
3223	343706,18	637035,13	Wyłączenie 2
3224	343707,39	637035,14	Wyłączenie 2
3225	343722,68	637036,10	Wyłączenie 2
3226	343759,01	637038,39	Wyłączenie 2
3227	343767,17	637038,86	Wyłączenie 2
3228	343784,31	637039,85	Wyłączenie 2
3229	343859,95	637044,22	Wyłączenie 2
3230	343260,46	637001,10	Wyłączenie 3
3231	343268,56	636979,37	Wyłączenie 3
3232	343274,16	636980,79	Wyłączenie 3
3233	343275,16	636972,06	Wyłączenie 3
3234	343281,14	636970,14	Wyłączenie 3
3235	343283,13	636967,01	Wyłączenie 3
3236	343283,16	636958,40	Wyłączenie 3
3237	343285,08	636952,57	Wyłączenie 3
3238	343288,83	636941,68	Wyłączenie 3
3239	343289,11	636938,97	Wyłączenie 3
3240	343273,25	636940,19	Wyłączenie 3
3241	343254,16	636948,54	Wyłączenie 3
3242	343253,22	636948,95	Wyłączenie 3
3243	343246,01	636952,10	Wyłączenie 3
3244	343249,28	636984,69	Wyłączenie 3
3245	343252,05	636991,51	Wyłączenie 3
3246	343254,91	636998,53	Wyłączenie 3
3247	343256,38	637015,75	Wyłączenie 3
3248	343253,25	637024,58	Wyłączenie 3
3249	343253,70	637029,13	Wyłączenie 3
3250	343255,29	637029,80	Wyłączenie 3
3251	343264,58	637025,59	Wyłączenie 3
3252	343259,15	637012,94	Wyłączenie 3
3253	343260,46	637001,10	Wyłączenie 3
3254	343290,90	636921,40	Wyłączenie 4
3255	343290,97	636920,71	Wyłączenie 4
3256	343300,36	636898,47	Wyłączenie 4
3257	343292,29	636894,72	Wyłączenie 4
3258	343288,42	636892,93	Wyłączenie 4
3259	343282,59	636917,78	Wyłączenie 4
3260	343280,28	636923,25	Wyłączenie 4
3261	343290,90	636921,40	Wyłączenie 4
3262	343060,85	637155,86	Wyłączenie 5

3263	343060,47	637140,48	Wyłączenie 5
3264	343051,71	637154,89	Wyłączenie 5
3265	343060,85	637155,86	Wyłączenie 5
3266	343063,20	637062,94	Wyłączenie 6
3267	342990,21	637047,78	Wyłączenie 6
3268	342989,69	637047,67	Wyłączenie 6
3269	342972,12	637044,76	Wyłączenie 6
3270	342968,50	637044,17	Wyłączenie 6
3271	342962,83	637042,78	Wyłączenie 6
3272	342928,66	637034,46	Wyłączenie 6
3273	342851,51	637020,53	Wyłączenie 6
3274	342808,93	637012,83	Wyłączenie 6
3275	342753,59	637005,10	Wyłączenie 6
3276	342752,84	637046,67	Wyłączenie 6
3277	342751,99	637050,34	Wyłączenie 6
3278	342823,98	637064,33	Wyłączenie 6
3279	342838,72	637069,23	Wyłączenie 6
3280	342897,84	637088,87	Wyłączenie 6
3281	342915,48	637094,73	Wyłączenie 6
3282	342942,39	637105,19	Wyłączenie 6
3283	342962,32	637112,94	Wyłączenie 6
3284	342962,26	637113,37	Wyłączenie 6
3285	342958,50	637139,31	Wyłączenie 6
3286	343000,96	637150,68	Wyłączenie 6
3287	343025,37	637152,78	Wyłączenie 6
3288	343033,01	637153,43	Wyłączenie 6
3289	343059,53	637103,13	Wyłączenie 6
3290	343059,53	637102,89	Wyłączenie 6
3291	343059,22	637090,34	Wyłączenie 6
3292	343063,20	637062,94	Wyłączenie 6
3293	342437,33	637031,04	Wyłączenie 7
3294	342451,67	637035,38	Wyłączenie 7
3295	342465,42	637039,55	Wyłączenie 7
3296	342481,03	637044,27	Wyłączenie 7
3297	342497,49	637049,25	Wyłączenie 7
3298	342523,25	637055,84	Wyłączenie 7
3299	342533,99	637058,58	Wyłączenie 7
3300	342536,38	637059,19	Wyłączenie 7
3301	342542,04	637060,64	Wyłączenie 7
3302	342550,75	637062,86	Wyłączenie 7
3303	342562,36	637065,83	Wyłączenie 7
3304	342567,24	637067,08	Wyłączenie 7
3305	342573,14	637068,21	Wyłączenie 7
3306	342603,05	637073,90	Wyłączenie 7
3307	342616,12	637076,39	Wyłączenie 7

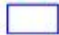
3308	342636,94	637080,36	Wyłączenie 7
3309	342641,53	637064,49	Wyłączenie 7
3310	342646,09	637048,71	Wyłączenie 7
3311	342646,95	637045,73	Wyłączenie 7
3312	342685,02	637046,38	Wyłączenie 7
3313	342736,14	637047,26	Wyłączenie 7
3314	342750,06	637049,97	Wyłączenie 7
3315	342750,96	637046,41	Wyłączenie 7
3316	342750,68	637023,38	Wyłączenie 7
3317	342750,44	637004,67	Wyłączenie 7
3318	342747,56	637004,27	Wyłączenie 7
3319	342661,61	636986,35	Wyłączenie 7
3320	342652,70	636983,69	Wyłączenie 7
3321	342645,19	636981,45	Wyłączenie 7
3322	342628,94	636976,61	Wyłączenie 7
3323	342566,52	636958,01	Wyłączenie 7
3324	342468,85	636928,91	Wyłączenie 7
3325	342468,72	636929,22	Wyłączenie 7
3326	342448,26	636979,89	Wyłączenie 7
3327	342446,92	636983,21	Wyłączenie 7
3328	342430,16	637028,43	Wyłączenie 7
3329	342437,33	637031,04	Wyłączenie 7
3330	340847,12	637260,94	Wyłączenie 8
3331	340904,18	637194,35	Wyłączenie 8
3332	340925,89	637169,01	Wyłączenie 8
3333	340932,17	637161,74	Wyłączenie 8
3334	340944,29	637146,13	Wyłączenie 8
3335	340956,54	637130,35	Wyłączenie 8
3336	340982,45	637097,00	Wyłączenie 8
3337	340993,91	637082,25	Wyłączenie 8
3338	340998,50	637070,10	Wyłączenie 8
3339	341016,27	637024,20	Wyłączenie 8
3340	341009,99	637026,16	Wyłączenie 8
3341	341007,24	637027,01	Wyłączenie 8
3342	340979,43	637035,66	Wyłączenie 8
3343	340979,02	637035,89	Wyłączenie 8
3344	340928,05	637064,98	Wyłączenie 8
3345	340894,70	637084,01	Wyłączenie 8
3346	340889,58	637091,69	Wyłączenie 8
3347	340850,18	637150,76	Wyłączenie 8
3348	340849,15	637161,52	Wyłączenie 8
3349	340849,15	637161,53	Wyłączenie 8
3350	340841,83	637237,81	Wyłączenie 8
3351	340841,58	637240,37	Wyłączenie 8
3352	340847,12	637260,94	Wyłączenie 8

3353	343311,14	631546,73	Wyłączenie 9
3354	343349,52	631549,68	Wyłączenie 9
3355	343428,83	631555,80	Wyłączenie 9
3356	343458,51	631558,09	Wyłączenie 9
3357	343458,51	631558,07	Wyłączenie 9
3358	343468,58	631518,61	Wyłączenie 9
3359	343471,89	631505,36	Wyłączenie 9
3360	343434,55	631502,86	Wyłączenie 9
3361	343404,92	631500,88	Wyłączenie 9
3362	343393,83	631500,14	Wyłączenie 9
3363	343388,47	631499,78	Wyłączenie 9
3364	343378,05	631499,09	Wyłączenie 9
3365	343365,62	631498,26	Wyłączenie 9
3366	343355,39	631497,57	Wyłączenie 9
3367	343274,63	631492,18	Wyłączenie 9
3368	343271,62	631504,68	Wyłączenie 9
3369	343263,34	631543,04	Wyłączenie 9
3370	343311,14	631546,73	Wyłączenie 9

Położenie Świętokrzyskiego Obszaru Chronionego Krajobrazu w gminie Bodzentyn
Arkusz 1 z 8

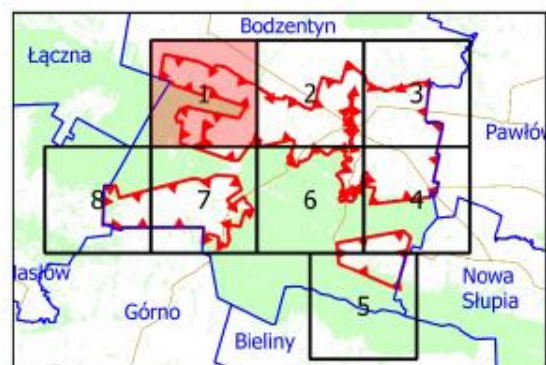


 Granica Świętokrzyskiego OCHK

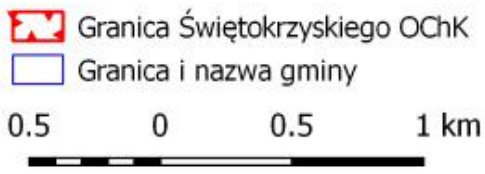
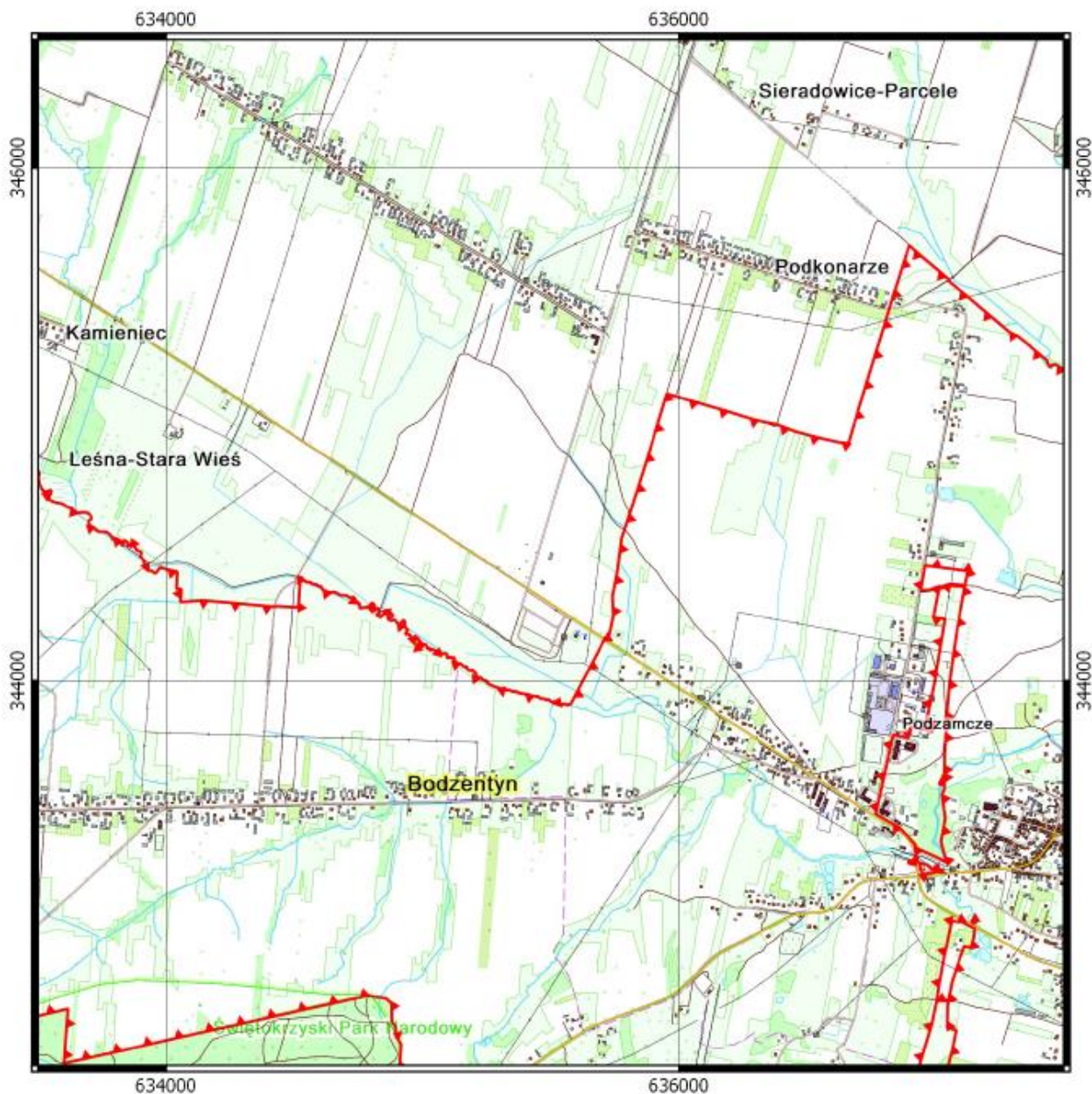
 Granica i nazwa gminy

0.5 0 0.5 1 km

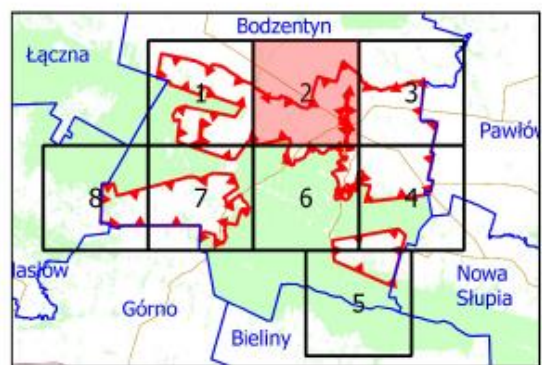
Układ współrzędnych: PL-1992
Dane topograficzne:
System Informacji Przestrzennej
Województwa Świętokrzyskiego
(12.09.2018)



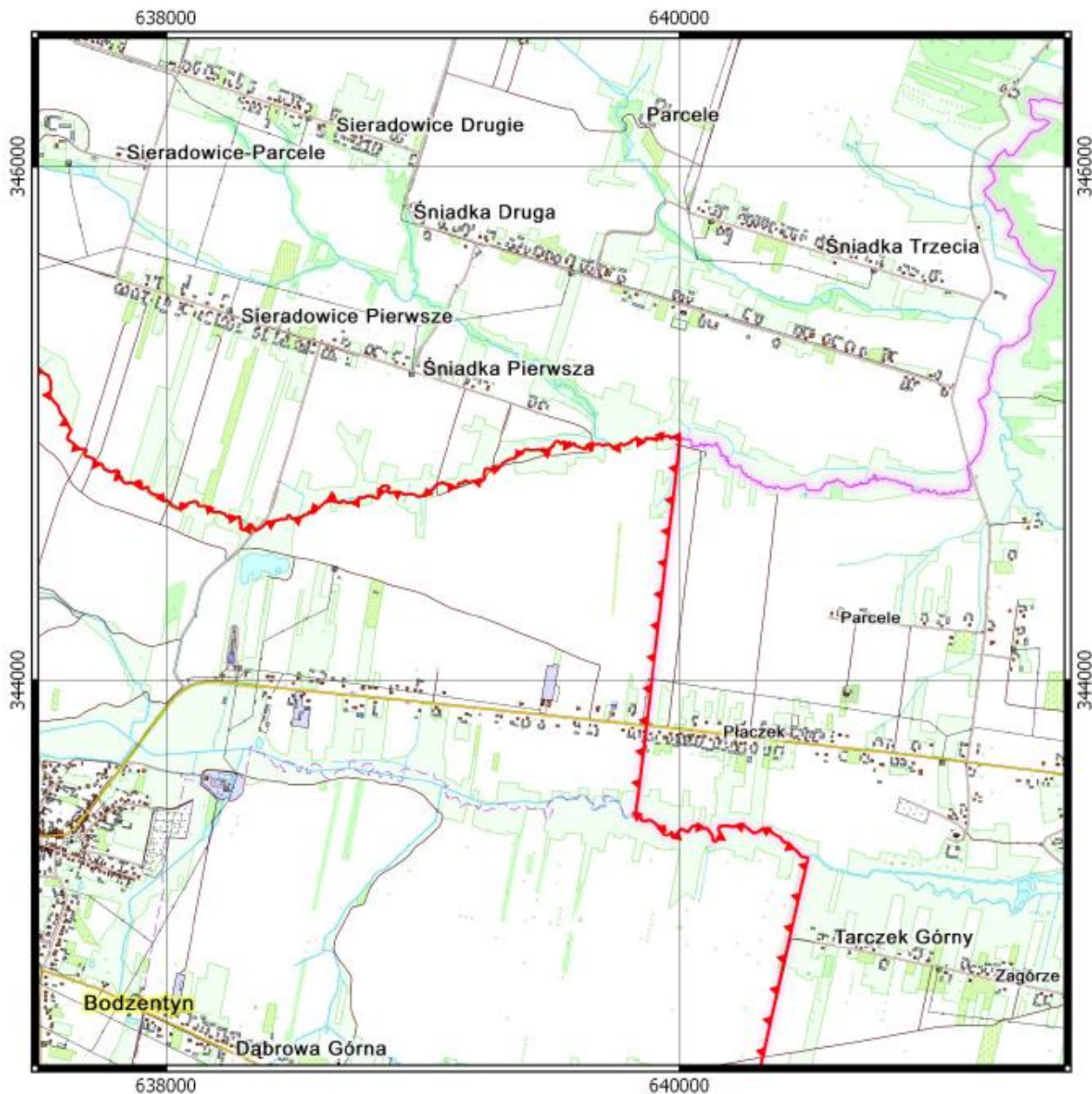
Położenie Świętokrzyskiego Obszaru Chronionego Krajobrazu w gminie Bodzentyn
Arkusz 2 z 8





Układ współrzędnych: PL-1992
 Dane topograficzne:
 System Informacji Przestrzennej
 Województwa Świętokrzyskiego
 (12.09.2018)



Położenie Świętokrzyskiego Obszaru Chronionego Krajobrazu w gminie Bodzentyn
 Arkusz 3 z 8

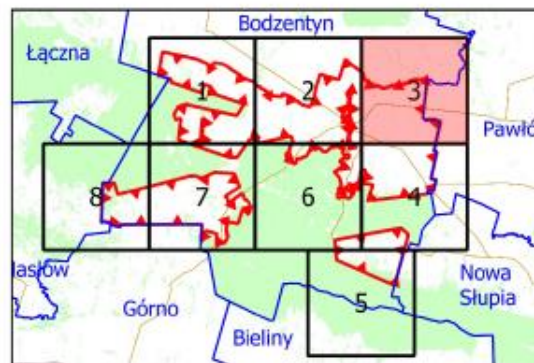


-  Granica Świętokrzyskiego OCHK
-  Granica i nazwa gminy

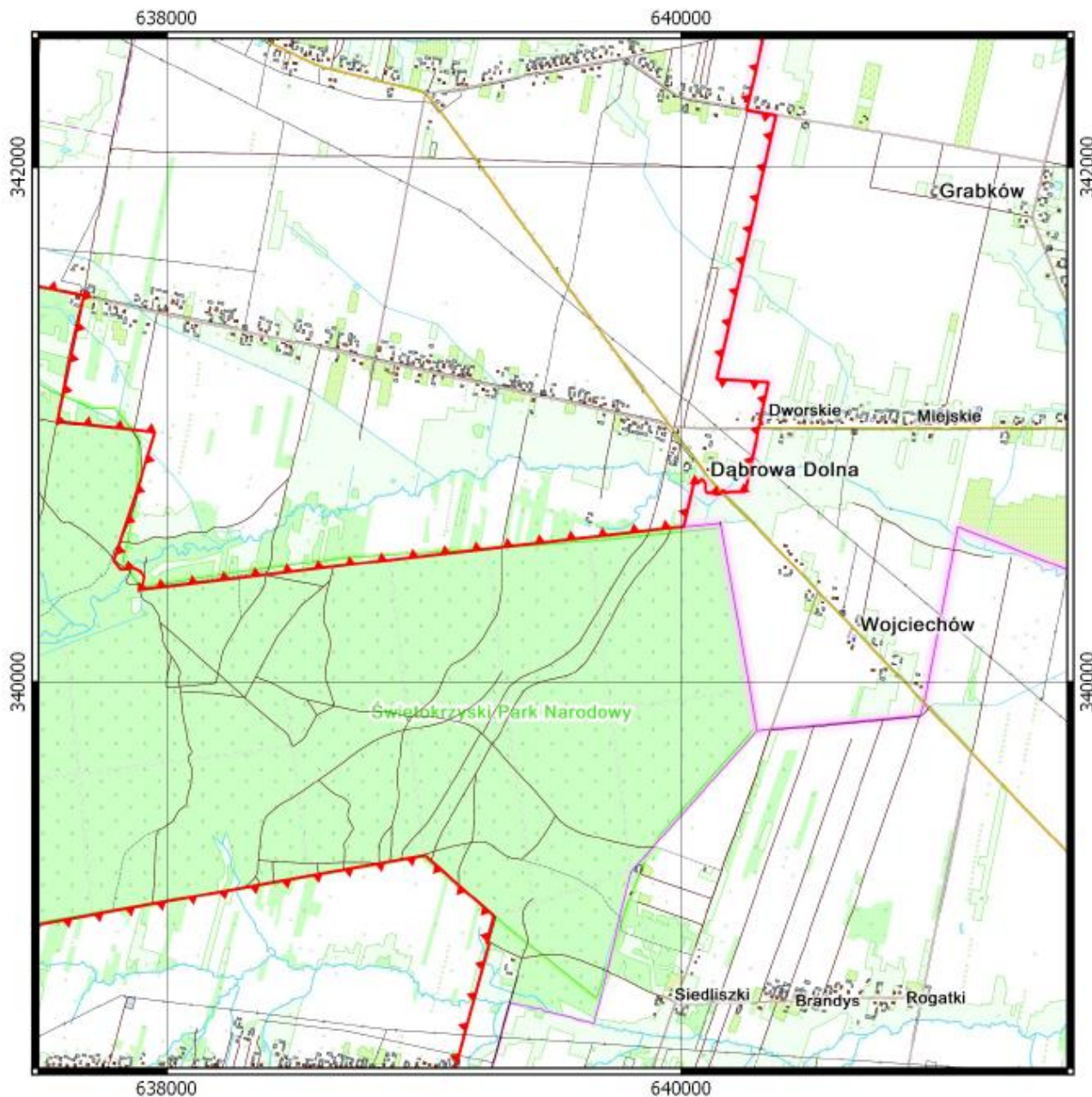
0.5 0 0.5 1 km




Układ współrzędnych: PL-1992
 Dane topograficzne:
 System Informacji Przestrzennej
 Województwa Świętokrzyskiego
 (12.09.2018)



Położenie Świętokrzyskiego Obszaru Chronionego Krajobrazu w gminie Bodzentyn
Arkusz 4 z 8



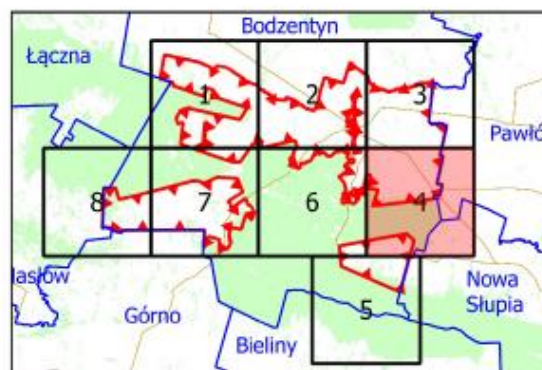
 Granica Świętokrzyskiego OChK

 Granica i nazwa gminy

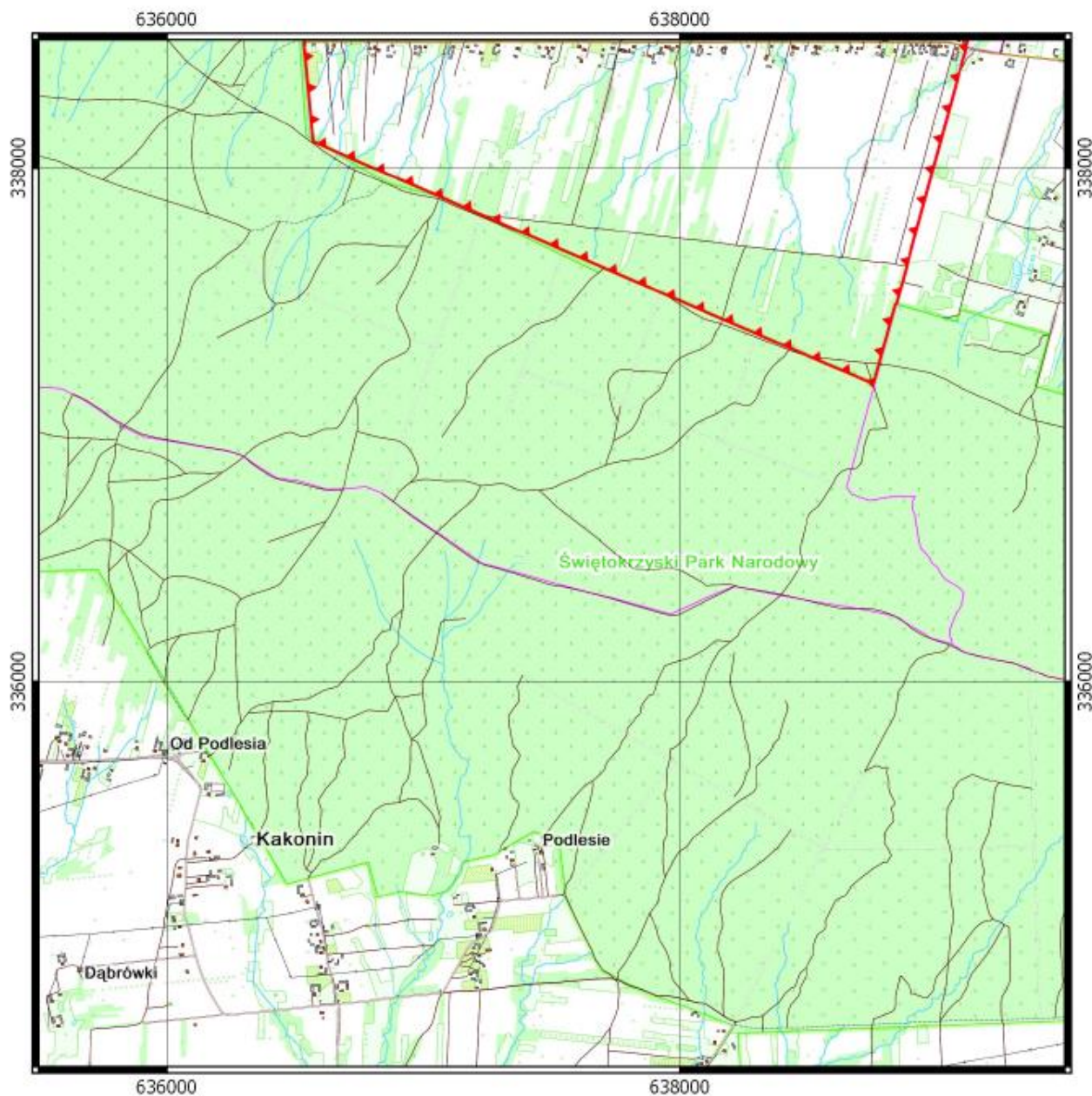
0.5 0 0.5 1 km





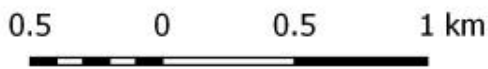
Układ współrzędnych: PL-1992
Dane topograficzne:
System Informacji Przestrzennej
Województwa Świętokrzyskiego
(12.09.2018)



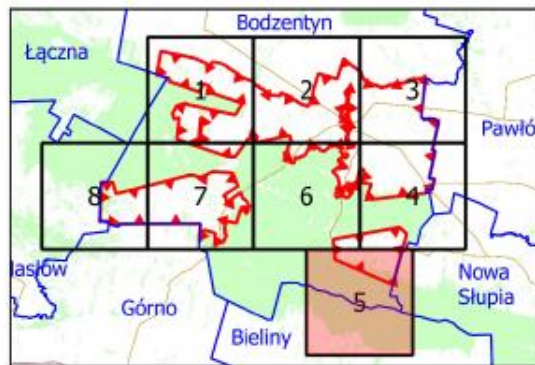
Położenie Świętokrzyskiego Obszaru Chronionego Krajobrazu w gminie Bodzentyn
Arkusz 5 z 8



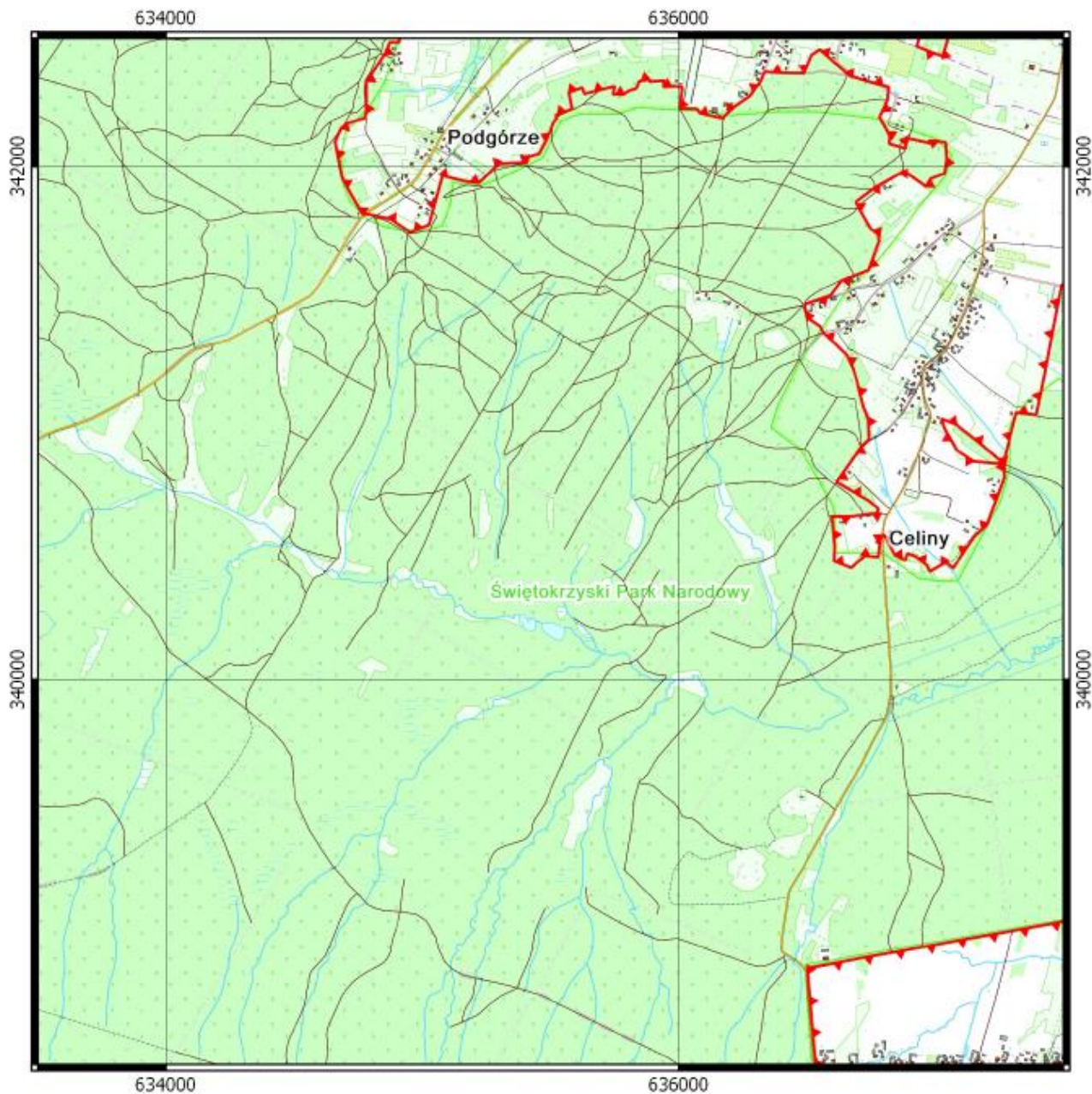
-  Granica Świętokrzyskiego OChK
-  Granica i nazwa gminy




Układ współrzędnych: PL-1992
Dane topograficzne:
System Informacji Przestrzennej
Województwa Świętokrzyskiego
(12.09.2018)



Położenie Świętokrzyskiego Obszaru Chronionego Krajobrazu w gminie Bodzentyn
Arkusz 6 z 8



 Granica Świętokrzyskiego OChK

 Granica i nazwa gminy

0.5 0 0.5 1 km



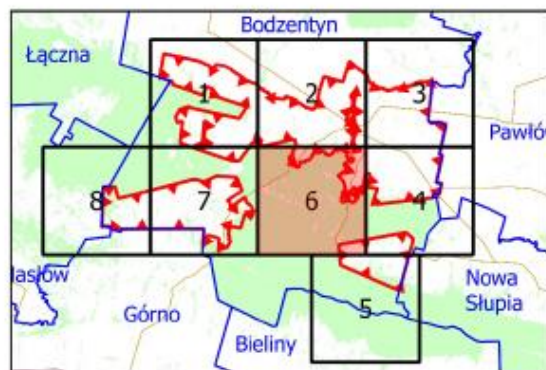
Układ współrzędnych: PL-1992

Dane topograficzne:

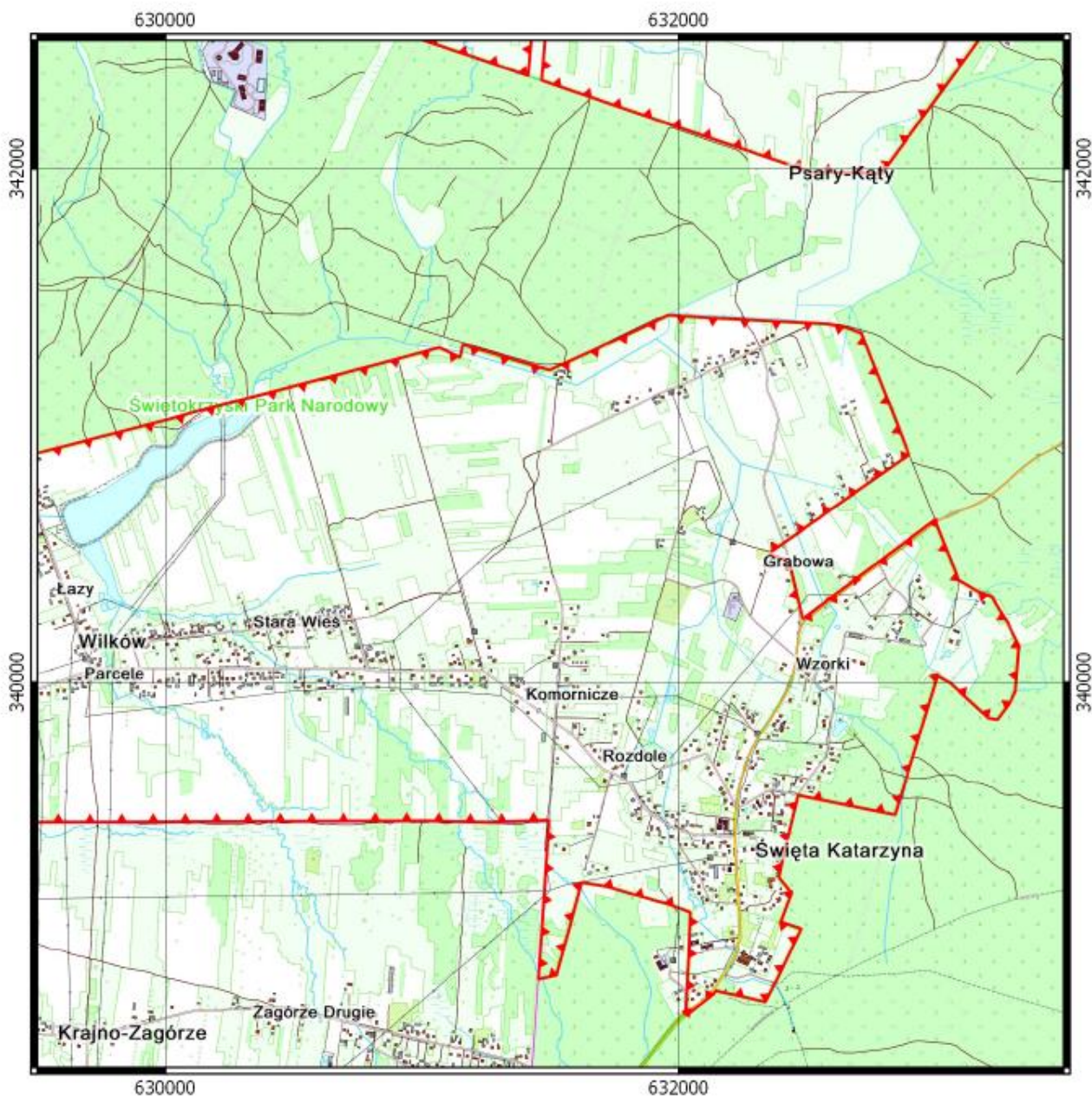
System Informacji Przestrzennej

Województwa Świętokrzyskiego


(12.09.2018)



Położenie Świętokrzyskiego Obszaru Chronionego Krajobrazu w gminie Bodzentyn
Arkusz 7 z 8



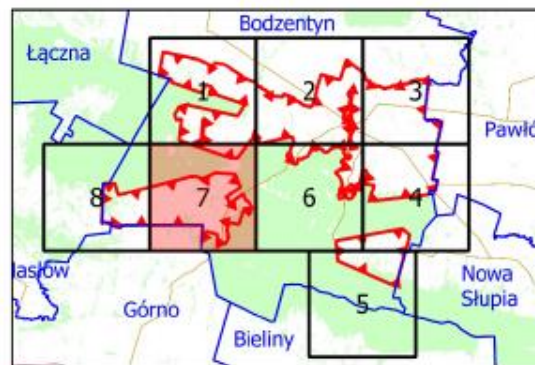
 Granica Świętokrzyskiego OChK

 Granica i nazwa gminy

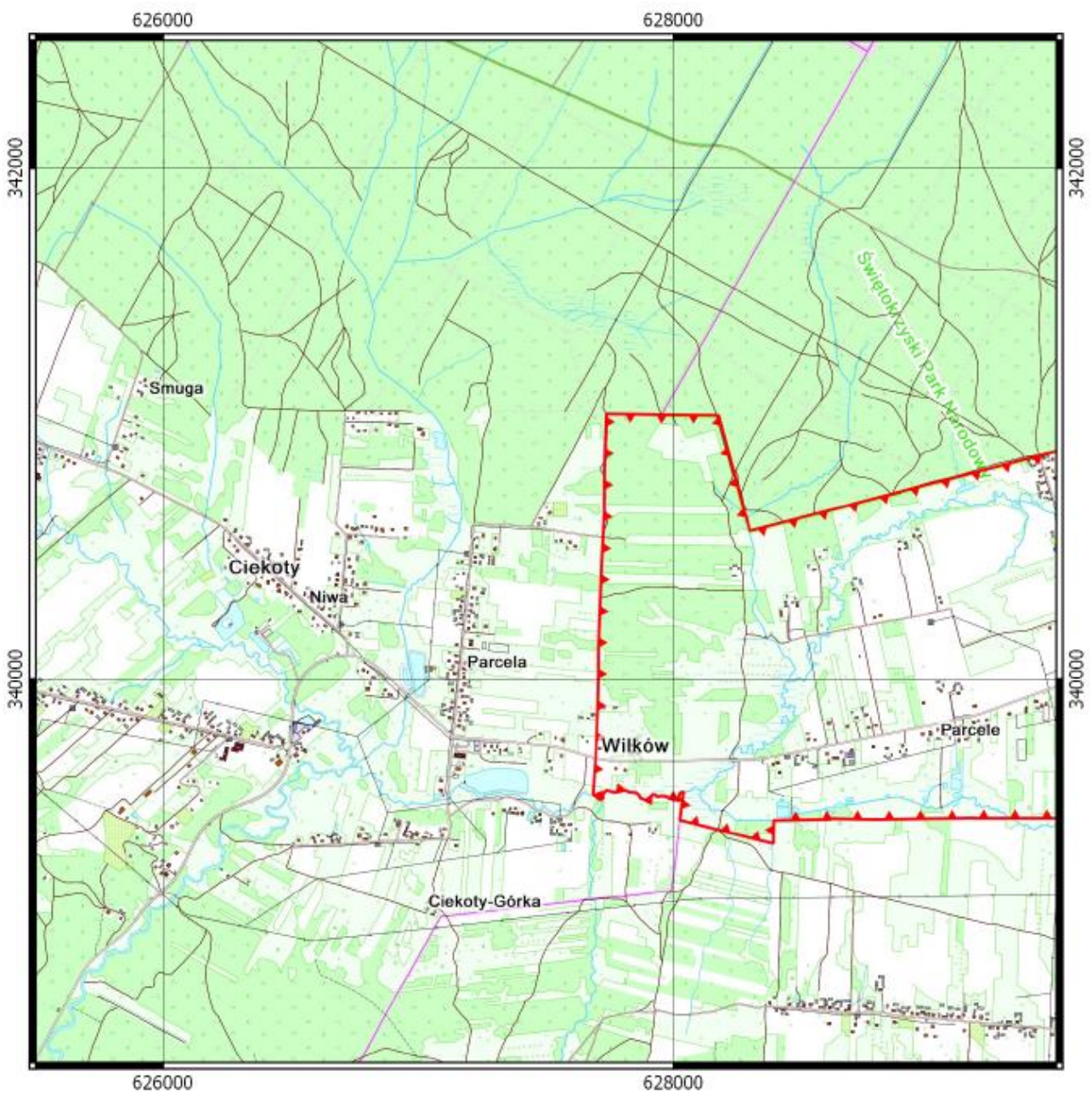
0.5 0 0.5 1 km





Układ współrzędnych: PL-1992
Dane topograficzne:
System Informacji Przestrzennej
Województwa Świętokrzyskiego
(12.09.2018)




Położenie Świętokrzyskiego Obszaru Chronionego Krajobrazu w gminie Bodzentyn
Arkusz 8 z 8

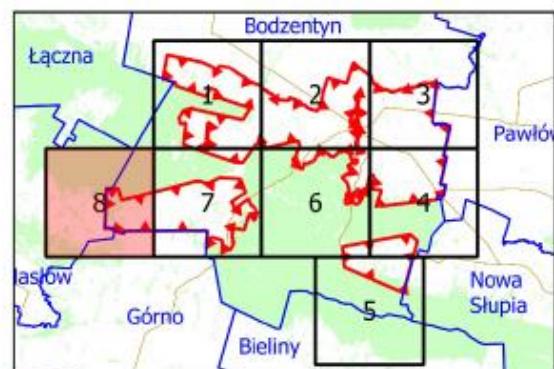


-  Granica Świętokrzyskiego OChK
-  Granica i nazwa gminy

0.5 0 0.5 1 km



Układ współrzędnych: PL-1992
Dane topograficzne:
System Informacji Przestrzennej
Województwa Świętokrzyskiego
(12.09.2018)



UZASADNIENIE

Świętokrzyski Obszar Chronionego Krajobrazu w gminie Bodzentyn został wyznaczony Uchwałą Nr IX/37/2007 Rady Miejskiej w Bodzentynie z dnia 1 października 2007 r. w sprawie ustanowienia obszaru chronionego krajobrazu na terenie otuliny Świętokrzyskiego Parku Narodowego w gminie Bodzentyn (Dz. Urz. Woj. Świętokrzyskiego z 2007 r. Nr 230 poz. 3340), ze względu na wyróżniający się krajobraz o zróżnicowanych ekosystemach, wartościowy ze względu na możliwość zaspokajania potrzeb związanych z turystyką i wypoczynkiem lub pełnieniu funkcji korytarzy ekologicznych.

Zgodnie z art. 23 ust. 2 i 3 ustawy z dnia 16 kwietnia 2004 roku o ochronie przyrody wyznaczenie obszaru chronionego krajobrazu, likwidacja lub zmiana granic obszaru, a także ustalanie zakazów obowiązujących na nim następuje w drodze uchwały sejmiku województwa, po uzgodnieniu z właściwą miejscowo radą gminy oraz właściwym regionalnym dyrektorem ochrony środowiska.

Przesłanką do podjęcia przedmiotowej uchwały jest konieczność precyzyjnego przedstawienia przebiegu granicy Świętokrzyskiego Obszaru Chronionego Krajobrazu w gminie Bodzentyn oraz konieczność zmiany organu nadzorującego Obszar.

W uchwale uszczegółowiono przebieg granicy Obszaru na podstawie Państwowego rejestru granic i powierzchni jednostek podziałów terytorialnych (źródło: Główny Urząd Geodezji i Kartografii, aktualizacja: 22.08.2018 r.), o którym mowa w art. 4 ust. 1a i 1b ustawy z dnia 17 maja 1989 r. – Prawo geodezyjne i kartograficzne (Dz. U. z 2017 r. poz. 2101 z późn. zm.) oraz wektorowej granicy Świętokrzyskiego Parku Narodowego (źródło: Generalna Dyrekcja Ochrony Środowiska, pobrano: 12.09.2018 r.).

Z uwagi na rozbieżności pomiędzy opisem granic Obszaru, a załącznikiem graficznym zawartym w Uchwale Nr IX/37/2007 Rady Miejskiej w Bodzentynie z dnia 1 października 2007 r. w sprawie ustanowienia obszaru chronionego krajobrazu na terenie otuliny Świętokrzyskiego Parku Narodowego w gminie Bodzentyn (Dz. Urz. Woj. Świętokrzyskiego z 2007 r. Nr 230 poz. 3340), przebieg granic został doprecyzowany, w celu wyeliminowania wszelkich wątpliwości.

W związku z uszczegółowieniem przebiegu granic oraz wyliczeniem powierzchni Obszaru w systemie informacji geograficznej zmieniła się powierzchnia Obszaru z 4 404,00 ha na 4 250,80 ha.

Na podstawie opracowania „Rekomendacje Generalnego Dyrektora Ochrony Środowiska w sprawie redagowania uchwał sejmików województw dotyczących parków krajobrazowych i obszarów chronionego krajobrazu oraz uchwał rad gmin dotyczących pomników przyrody, stanowisk dokumentacyjnych, użytków ekologicznych oraz zespołów przyrodniczo-krajobrazowych” (GDOŚ, Warszawa 2018) sporządzono dwa załączniki mające na celu przedstawienie przebiegu granicy Obszaru.

W załączniku nr 1 do proponowanej uchwały zamieszczono opis położenia Obszaru w postaci wykazu współrzędnych punktów załamania granicy Obszaru w układzie współrzędnych płaskich prostokątnych PL-1992, zgodnym z Rozporządzeniem Rady Ministrów z dnia 15 października 2012 r. w sprawie państwowego systemu odniesień przestrzennych (Dz. U. z 2012 r. poz. 1247), natomiast w załączniku nr 2 przedstawiono położenie Świętokrzyskiego Obszaru Chronionego Krajobrazu w gminie Bodzentyn na podkładzie mapy topograficznej.

Zaproponowana forma opisu granicy Obszaru w sposób jednoznaczny określa jej przebieg i wyklucza możliwość niewłaściwej interpretacji jej przebiegu w terenie. Taki sposób opisu granicy wyeliminuje potencjalne rozbieżności mogące wynikać ze zmian administracyjnych: numeracji i rangi dróg, podziałów geodezyjnych nieruchomości, granic i numerów oddziałów oraz wydzieleń leśnych, a także granic jednostek administracyjnych.

Niniejszy projekt został uzgodniony z Regionalnym Dyrektorem Ochrony Środowiska w Kielcach i Radą Miejską w Bodzentynie oraz był konsultowany ze Świętokrzyską Radą Działalności Pożytku Publicznego, organizacjami pozarządowymi i innymi podmiotami.

W związku z podjętą inicjatywą uchwałodawczą wyznaczenia Świętokrzyskiego Obszaru Chronionego Krajobrazu w gminie Bodzentyn traci moc Uchwała Nr IX/37/2007 Rady Miejskiej w Bodzentynie z dnia 1 października 2007 r. w sprawie ustanowienia obszaru chronionego krajobrazu na terenie otuliny Świętokrzyskiego Parku Narodowego w gminie Bodzentyn (Dz. Urz. Woj. Świętokrzyskiego z 2007 r. Nr 230 poz. 3340).

UZASADNIENIE

Zgodnie z art. 23 ust. 2 i 3 ustawy z dnia 16 kwietnia 2004 roku o ochronie przyrody wyznaczenie obszaru chronionego krajobrazu, likwidacja lub zmiana granic tych obszarów, a także ustalanie zakazów obowiązujących na nich następuje w drodze uchwały sejmiku województwa, po uzgodnieniu projektu uchwały sejmiku z właściwym regionalnym dyrektorem ochrony środowiska oraz właściwymi miejscowo radami gmin.

Przesłanką do podjęcia przedmiotowego projektu uchwały jest konieczność precyzyjnego przedstawienia przebiegu granicy Świętokrzyskiego Obszaru Chronionego Krajobrazu w gminie Bodzentyn oraz konieczność zmiany organu nadzorującego Obszar.

W uchwale uszczegółowiono przebieg granicy Obszaru na podstawie Państwowego rejestru granic i powierzchni jednostek podziałów terytorialnych (źródło: Główny Urząd Geodezji i Kartografii, aktualizacja: 22.08.2018 r.), o którym mowa w art. 4 ust. 1a i 1b ustawy z dnia 17 maja 1989 r. – Prawo geodezyjne i kartograficzne (Dz. U. z 2017 r. poz. 2101 z późn. zm.) oraz wektorowej granicy Świętokrzyskiego Parku Narodowego (źródło: Generalna Dyrekcja Ochrony Środowiska, pobrano: 12.09.2018 r.).

Z uwagi na rozbieżności pomiędzy opisem granic Obszaru, a załącznikiem graficznym zawartym w uchwale Rady Gminy, przebieg granic został doprecyzowany, w celu wyeliminowania wszelkich wątpliwości.

W załączniku nr 1 do proponowanej uchwały zamieszczono opis położenia Obszaru w postaci wykazu współrzędnych punktów załamania granicy Obszaru w układzie współrzędnych płaskich prostokątnych PL-1992, zgodnym z Rozporządzeniem Rady Ministrów z dnia 15 października 2012 r. w sprawie państwowego systemu odniesień przestrzennych (Dz. U. z 2012 r. poz. 1247), natomiast w załączniku nr 2 przedstawiono położenie Świętokrzyskiego Obszaru Chronionego Krajobrazu w gminie Bodzentyn na podkładzie mapy topograficznej.

Zaproponowana forma opisu granicy Obszaru w sposób jednoznaczny określa jej przebieg i wyklucza możliwość niewłaściwej interpretacji jej przebiegu w terenie. Taki sposób opisu granicy wyeliminuje w przyszłości potencjalne rozbieżności mogące wynikać ze zmian administracyjnych: numeracji i rangi dróg, podziałów geodezyjnych nieruchomości, granic i numerów oddziałów oraz wydzieleni leśnych, a także granic jednostek administracyjnych.

Projekt uchwały w terminie od 3 sierpnia do 12 września 2018 r. został poddany uzgodnieniom i konsultacjom. W wyniku zgłoszonych uwag wprowadzono zmiany do treści projektu uchwały, a w konsekwencji zachodzi potrzeba przeprowadzenia ponownych uzgodnień i konsultacji.

Uwzględniając powyższe sejmik województwa jest zobowiązany podjąć uchwałą projekt aktu prawa miejscowego, celem poddania go uzgodnieniu z Regionalnym Dyrektorem Ochrony Środowiska w Kielcach oraz radą gminy Bodzentyn.

Ponadto na podstawie art. 5 ust. 2 pkt 3 ustawy z dnia 24 kwietnia 2003 r. o działalności pożytku publicznego i o wolontariacie (t.j. Dz. U. z 2018 r. poz. 450 z późn. zm.), Zarządzenia Nr 55/10 Marszałka Województwa Świętokrzyskiego w sprawie utworzenia Świętokrzyskiej Rady Działalności Pożytku Publicznego oraz Uchwały Nr 10/167/11 Sejmiku Województwa Świętokrzyskiego z dnia 1 sierpnia 2011 r. w sprawie określenia szczegółowego sposobu konsultowania projektów aktów prawa miejscowego Samorządu Województwa Świętokrzyskiego ze Świętokrzyską Radą Działalności Pożytku Publicznego oraz organizacjami pozarządowymi i innymi podmiotami, projekt uchwały wymaga konsultacji ze Świętokrzyską Radą Działalności Pożytku Publicznego oraz organizacjami pozarządowymi i innymi podmiotami.