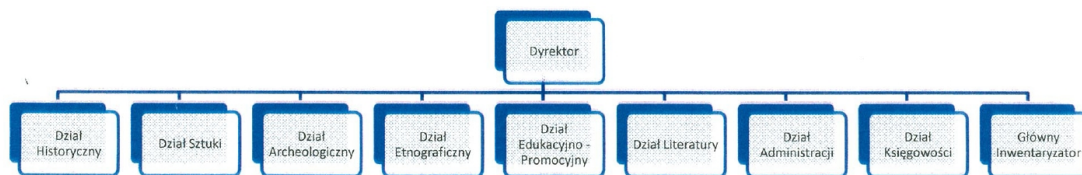


Muzeum Okręgowe
w Sandomierzu
Zamkowa 12, 27-600 Sandomierz
tel / fax (015) 832 22 65, 644 57 57
NIP: 354 11 06-530

Schemat organizacyjny Muzeum Okręgowego w Sandomierzu



Muzeum Okręgowe w Sandomierzu
DYREKTOR
Paweł Różyło
mgr Paweł Różyło