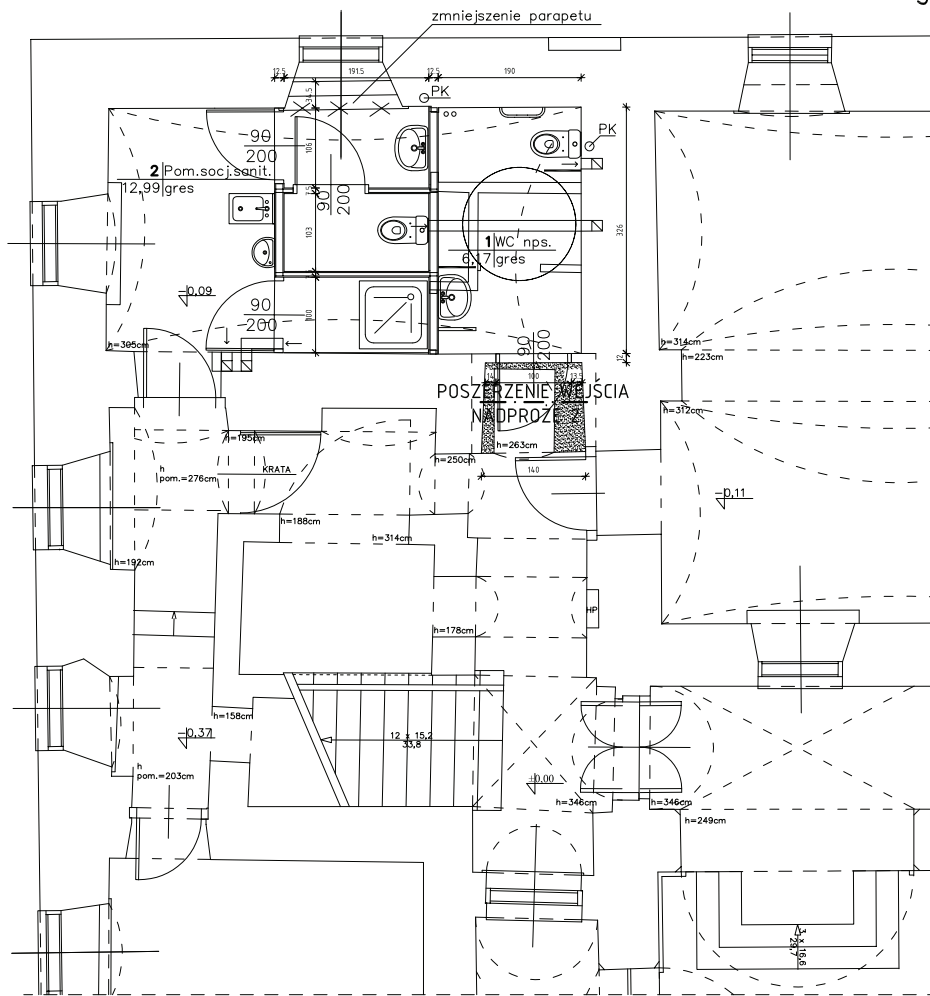


SKRZYDŁO PÓŁNOCNE-RZUT PARTERU
 POSZERZENIE WEJŚCIA
 skala 1:50



Pracownia Projektowa Pedrycz - Wodnicki 25-368 Kielce, ul. Zagórska 42, tel. 343 12 84			
ZWIĘKSZENIE DOSTĘPNOŚCI BUDYNKU MUZEUM NARODOWEGO - PALAC BISKUPI KIELCE, pl. Zamkowy 1		PROJEKT BUDOWLANY	
branża	KONSTRUKCJA	projekt	data
opracował	mgr inż. Łukasz Stępień	skala	1:50
opracował	mgr inż. Katarzyna Szafran	nr	1/2008
opracował	mgr inż. Beata Świerczek	nr	1/2008
tytuł	SKRZYDŁO PÓŁNOCNE RZUT PARTERU-POSZERZENIE WEJŚCIA	strona	150
PRWA AUTORSKIE ZASTRZEŻENIE		nr rys.	4