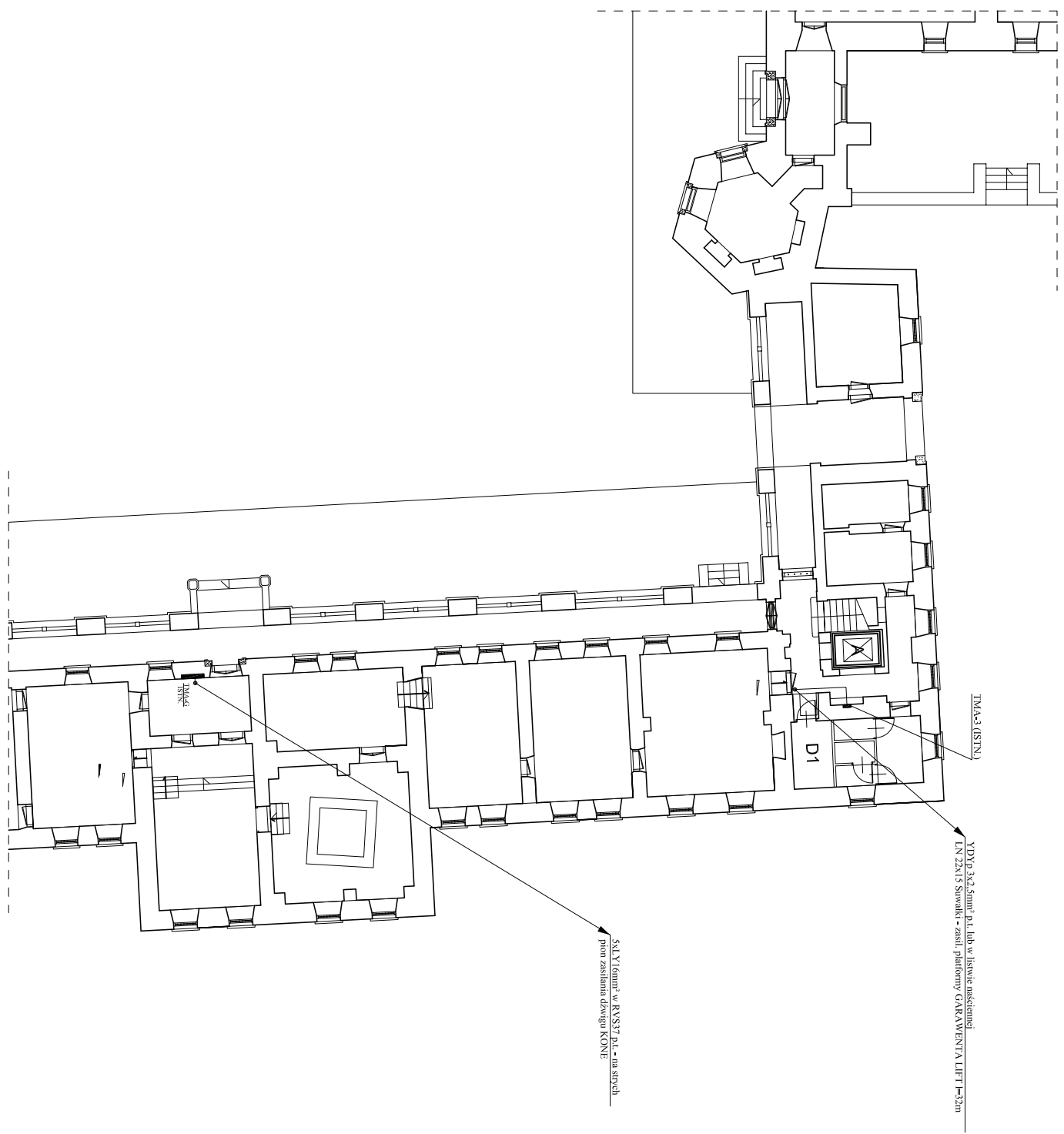











RZUT PARTERU – WEW. LINIE ZAS. DŹWIGU
SKALA 1:200



- LEGENDA
-  DŹWIG - LOKALIZACJA A
 -  DŹWIG - LOKALIZACJA B
 -  ISTNIEJĄCY SANITARIAT DLA NPS
 -  PROJEKTYWNA PRZEZNACZONA WŁOCNIENIEM
 -  PROJEKTYWNA DOSTAWIANA ZEWNĘTRZEM
 -  KORBETA PRZEBIEGU
 -  NOWY SANITARIAT DLA NPS - wersja A
 -  WYBIEŻENIA PRZEZNACZONA
 -  ISTNIEJĄCE TABLICE ELEKTRYCZNE

Pracownia Projektowa Pedrycz - Wodnicki 25-368 Kielce ul. Zagórska 42		Stadium PROJEKT BUDOWLANY	
Temat: ZWIĘKSZENIE DOSTĘPNOŚCI BUDYNKU MUZEUM NARODOWEGO – PALAC BISKUPI KIELCE, pl. ZAKŁADY			
branża:	ELEKTRYCZNA	podpis:	nr upr.: data:
projektował mgr inż. Mieczysław Ślusarczyk		28/IV/22	01.2008
opracował mgr inż. Marek Alf			01.2008
rysunek RZUT PARTERU – WEW. LINIE ZAS. DŹWIGU	skala 1:200	nr rys. E3	
P R A W A A U T O R S K I E Z A S T R Z E Ż O N E			