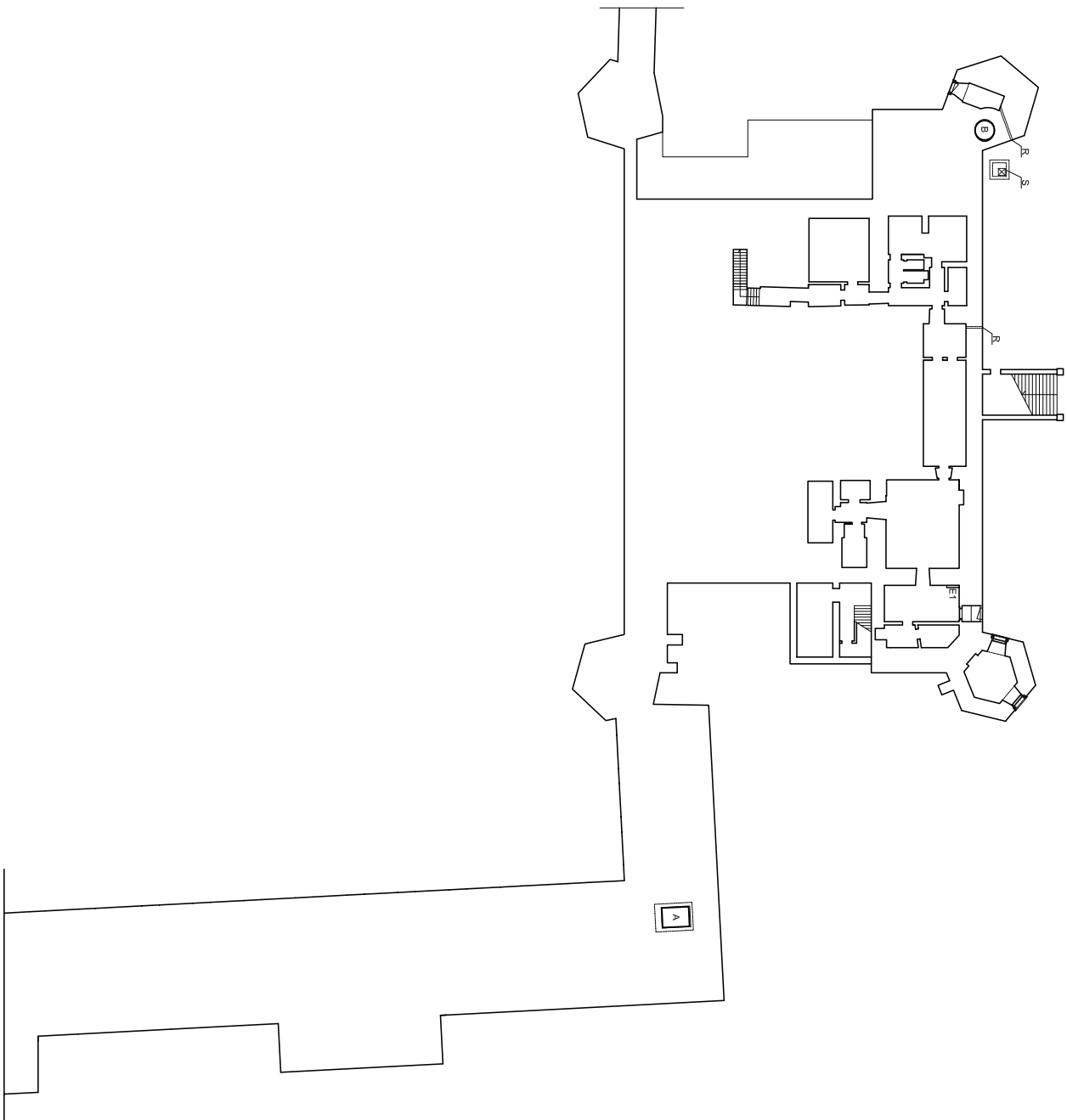







**PROJEKT ZWIĘKSZENIA DOSTĘPNOŚCI
MUZEUM NADODOWEGO
RZUT PIWNIC**
skala 1 : 200



- LEGENDA
-  POSZCZYBIE - LOKALIZACJA A
 -  POSZCZYBIE - LOKALIZACJA B
 -  STANOWISKO TABLICE ELEKTRYCZNE
 -  PRZEBIEG INSTALACJI ELEKTRYCZNEJ W KRAJCE OCHRONNEJ
 -  STUDIENKA INSTALACJI C.O.

Pracownia		Projektowa		Pedrycz - Wodnicki	
23-368 Kralce		ul. Zagórska 42			
Tytuł: PROJEKT ZWIĘKSZENIA DOSTĘPNOŚCI BUDYNKU MUZEUM NADODOWEGO - PALAC BISKUPI PROJEKT BUDOWLANY					
Wzrost: KEJCE, PL ZAKONY					
Kierownik: mgr inż. arch. Włodzisław Pedrycz					
Projektant: mgr inż. arch. Tomasz Szałak					
Opis: mgr inż. arch. Arkadiusz Wodnicki					
RZUT PIWNIC - DISPONOWANIE				skala: 1:200	
1					