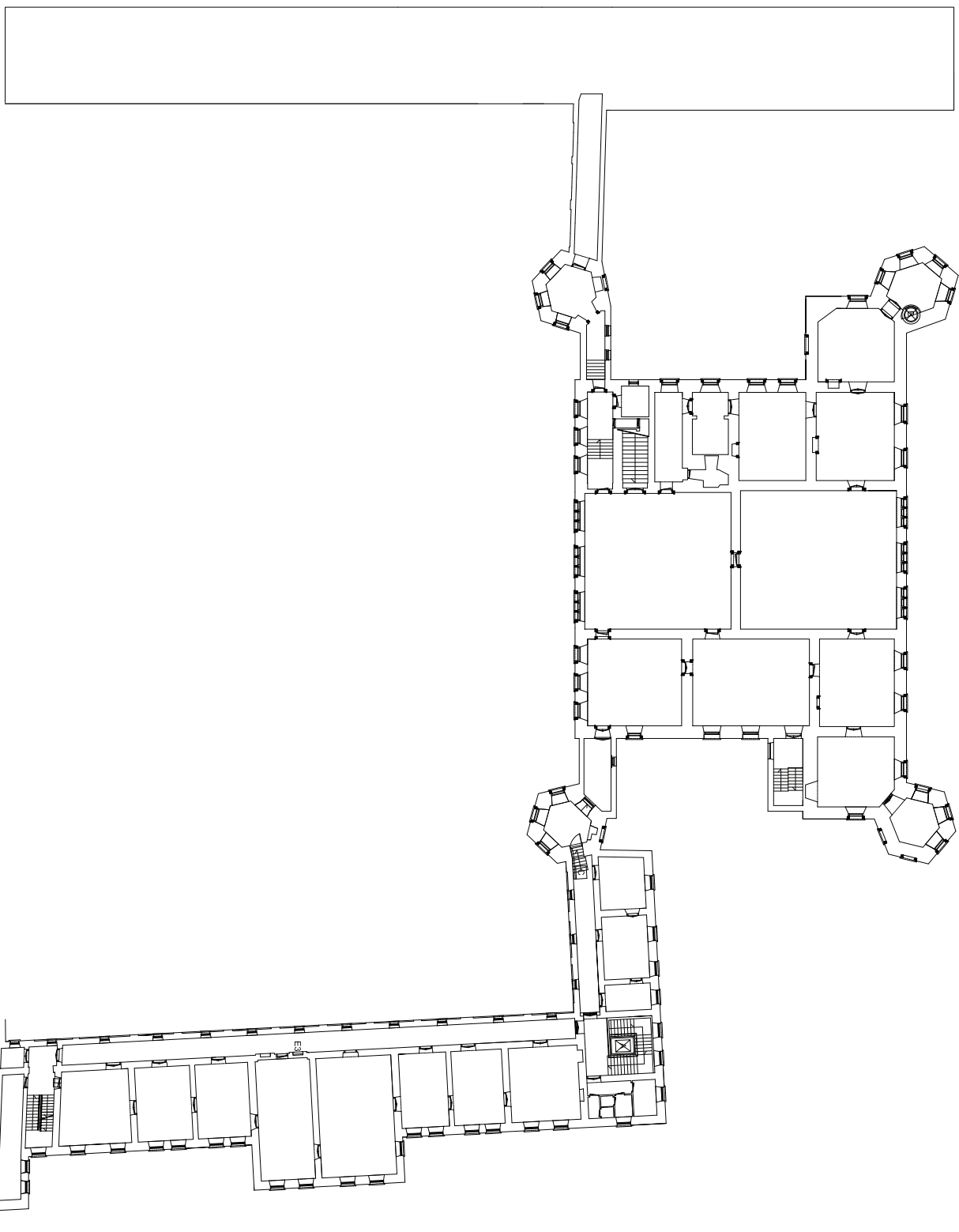


**PROJEKT ZWIĘKSZENIA DOSTĘPNOŚCI
MUZEUM NARODOWEGO
RZUT PIĘTRA**
skala 1 : 200



- LEGENDA
- DZWIG - LOKALIZACJA A
 - DZWIG - LOKALIZACJA B
 - PODZIEMNE JEZONY
 - POCHYLENIA PRZEJŚCIA WNIEMOTNA
 - KORYTNA PROGU
 - WYBIERZNA PRZEJŚCIA
 - SIENIAWCE NALICE ELEWACYJNE

Pracownia Projektowa Pedrycz - Wodnicki		adres:	
25-368 Kałce ul. Zagórska 42		nr sp. i data:	
Niniejsze KRSZESZENIE DOSTĘPNOŚCI BUDYNKU MUZEUM NARODOWEGO - PALAC BISKUPI		nr sp. i data:	
KELCE, pl. ZAMKOWY		06/2018 02/2018	
projektant: mgr inż. arch. Włodzisław Pedrycz		nr sp. i data:	
opracował: mgr inż. arch. Tomasz Szpak		06/2018 02/2018	
opracował: mgr inż. arch. Arkadiusz Wodnicki		nr sp. i data:	
RZUT PIĘTRA - DYSPOZYCJE OGÓLNE		skala: 1:200	
RZUT PIĘTRA - DYSPOZYCJE OGÓLNE		nr sp. i data:	
3		02/2018	