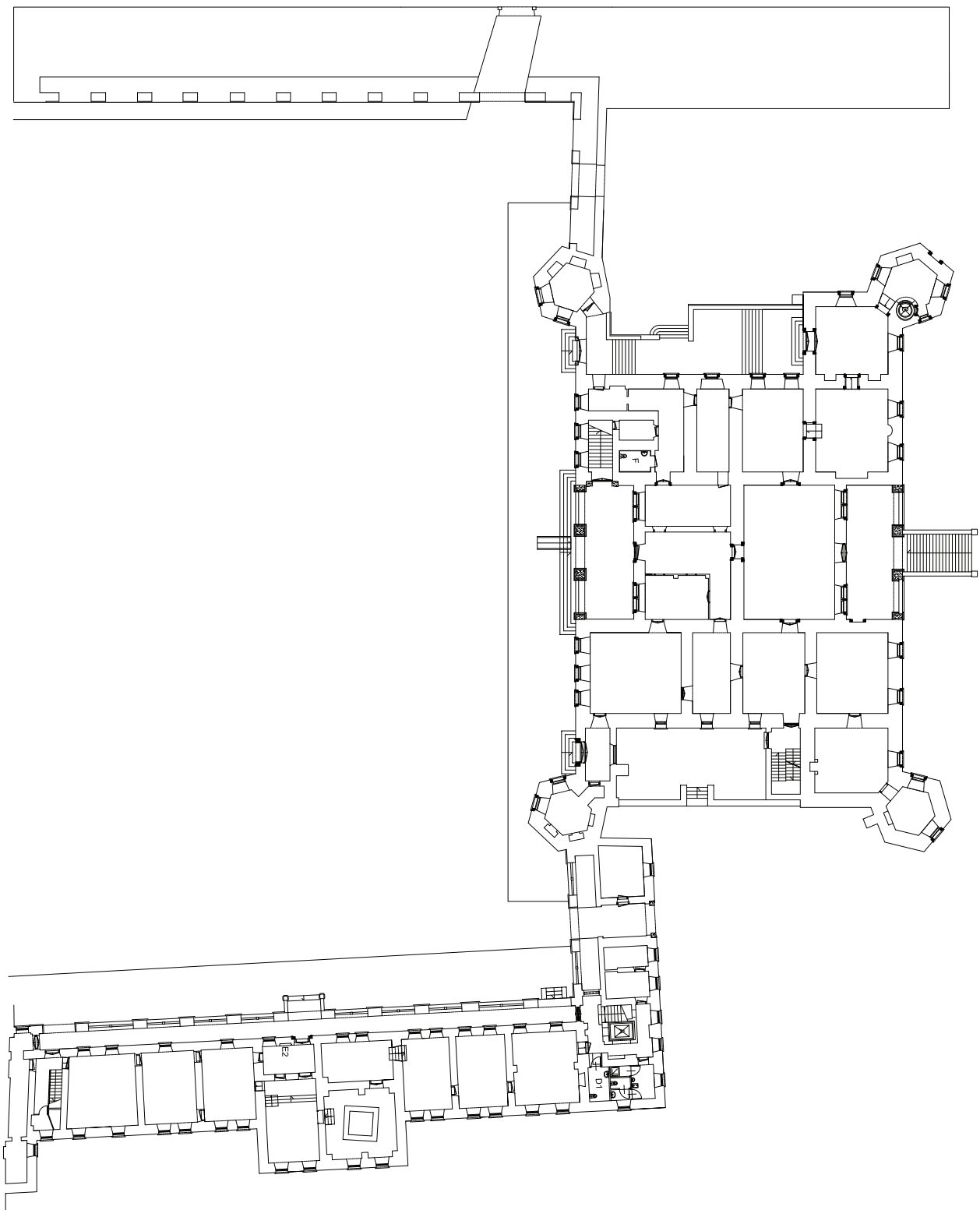











**PROJEKT ZWIĘKSZENIA DOSTĘPNOŚCI
MUZEUM NARODOWEGO
RZUT PARTERU**
skala 1 : 200



- LEGENDA
-  DZWIĘ - LOKALIZACJA A
 -  DZWIĘ - LOKALIZACJA B
 -  SIENIACZKI ŚWIATŁA DLA WPS
 -  POCHYLENIA PRZEJŚNIA WNIEMNIENIA
 -  POCHYLENIA DOSTĘPNA WNIEMNIENIA
 -  KORBENIA PRĘCO
 -  NOWY ŚWIATŁO DLA WPS - wersja A
 -  WNIEMNIENIA PRZEJŚNIA
 -  SIENIACZE TABELE ELEKTRODNE

Pracownia Projektowa Pedrycz - Wodnicki		stadion	
25-368 Kielecka ul. Zagórska 42		PROJEKT BUDOWLANY	
SZKICZKI SZKICZKI DOSTĘPNOŚCI BUDYNKU MUZEUM NARODOWEGO - PALAC BISKUPI KIELEC, PL. ZAMKOWY			
autor	ARCHITECTURA	nr spz.1	data
projektant	mgr inż. arch. Włodzisław Pedrycz	06/20	03.2008
opracował	mgr inż. arch. Tomasz Szpak		
opracował	mgr inż. arch. Arkadiusz Wodnicki	04.27/09	03.2008
opracował	mgr inż. arch. Arkadiusz Wodnicki		
tytuł	RZUT PARTIERU - DYSPOZYCJE OGÓLNE	skala	1:200
		nr spz.2	