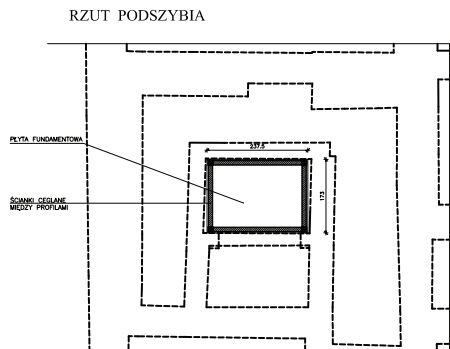
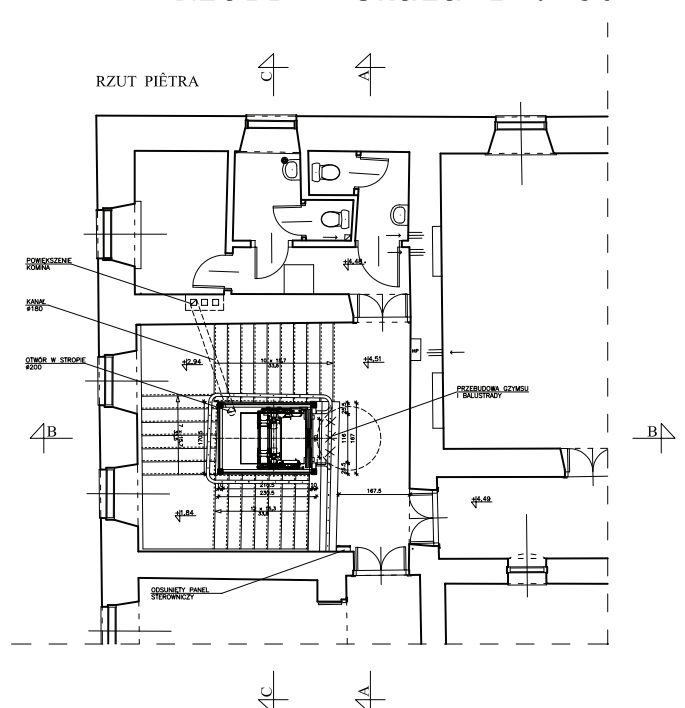
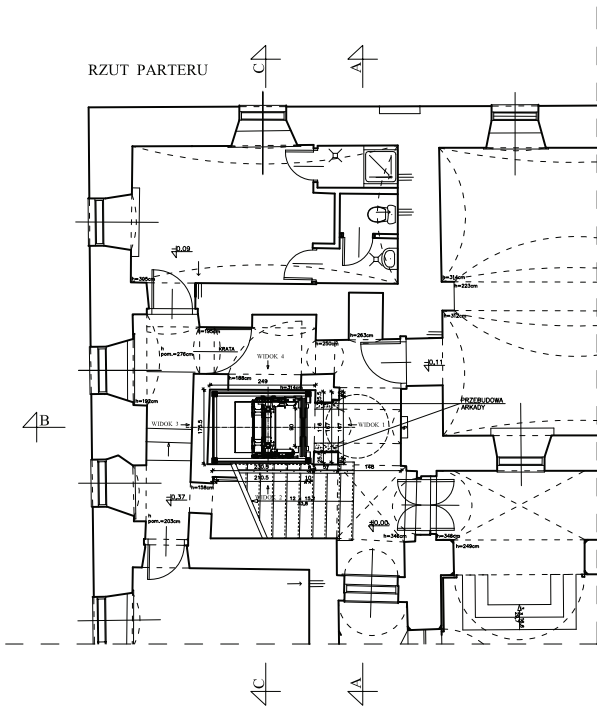


DŹWIG "A" - w skrzydle północnym
 RZUTY - skala 1 : 50



Pracownia Projektowa Pedrycz - Wodnicki 25-388 Kielce, ul. Zagórska 42, tel. 343 12 84		biuro:	
ZWIĘKSZENIE DOSTĘPNOŚCI BUDYNKU MUZEUM NARODOWEGO - PALAC BISKUPI KIELCE, pl. ZAMKOWY		PROJEKT BUDOWLANY	
branża:	ARCHITEKTURA	nr spr.:	data:
projektant:	mgr inż. arch. Włodzisław Pedrycz	10/06	02.2008
opracował:	mgr inż. Tomasz Salek	---	02.2008
opracował:	mgr inż. arch. Arkadiusz Wodnicki	11-27/08	02.2008
tytuł:	SKRYCICO POŁOŻONE - "DŹWIG A" PRZEKROJE PODDŁUGOWE	skala:	1:50
P R A W A A U T O R S K I E Z A S T R Z E Ż E N I E		nr op.	4