

**UCHWAŁA NR XVI/227/15
SEJMIKU WOJEWÓDZTWA ŚWIĘTOKRZYSKIEGO**

z dnia 30 października 2015 r.

w sprawie wyznaczenia obszaru i granic aglomeracji Łopuszno

Na podstawie art. 18 pkt 20, art. 89 ust. 1 i 2 ustawy z dnia 5 czerwca 1998 roku o samorządzie województwa (tekst jednolity Dz. U. z 2013r. poz. 596 z późn. zm.), art. 43 ust. 2a ustawy z dnia 18 lipca 2001 r. – Prawo wodne (tekst jednolity Dz. U. z 2012r. poz. 145 z późn. zm.), Sejmik Województwa Świętokrzyskiego uchwala co następuje:

§ 1. Wyznacza się aglomerację Łopuszno o równoważnej liczbie mieszkańców 5 090, z oczyszczalnią ścieków w Eustachowie Dużym obejmującą miejscowości: Eustachów Duży, Eustachów Dąbrowa, Jasień, Łopuszno, Wielebnów, Wielebnów Zasłońce, Eustachów Mały, Orczów z wyłączeniem działek obsługiwanych przez przydomowe oczyszczalnie ścieków o nr: 155/26, 152/3 w miejscowości Łopuszno oraz 334/1, 338 w miejscowości Jasień.

§ 2. Obszar i granice aglomeracji, o której mowa w § 1, oznaczone są na mapie w skali 1:10 000, stanowiącej załącznik Nr 1 do uchwały.

§ 3. Traci moc Uchwała Nr III/60/14 Sejmiku Województwa Świętokrzyskiego z dnia 29 grudnia 2014r. w sprawie wyznaczenia obszaru i granic aglomeracji Łopuszno.

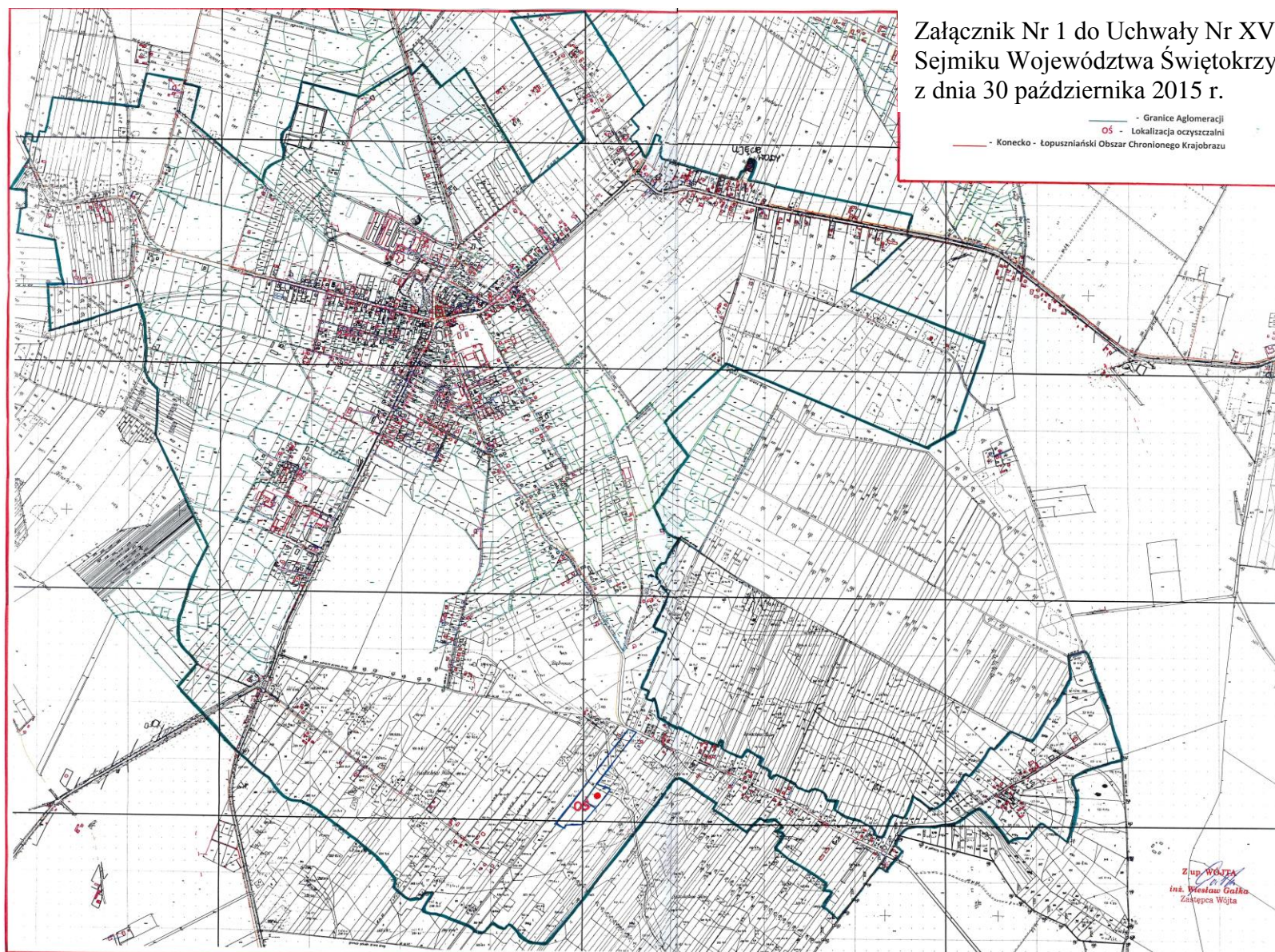
§ 4. Uchwała podlega publikacji w Dzienniku Urzędowym Województwa Świętokrzyskiego.

§ 5. Uchwała wchodzi w życie po upływie 14 dni od dnia ogłoszenia.

Przewodniczący Sejmiku

Arkadiusz Bąk

Załącznik Nr 1 do Uchwały Nr XVI/227/15
Sejmiku Województwa Świętokrzyskiego
z dnia 30 października 2015 r.



UZASADNIENIE

W związku z wejściem w życie rozporządzenia Ministra Środowiska z dnia 22 lipca 2014r. w sprawie sposobu wyznaczenia obszaru i granic aglomeracji (Dz. U. z 2014 r. poz. 995) oraz zmiany ustawy z dnia 18 lipca 2001 r. Prawo wodne (Dz. U. z 2012r. poz. 145 z późn. zm.), zachodzi konieczność dostosowania aglomeracji Łopuszno do obecnie obowiązujących przepisów.

Wójt Gminy Łopuszno na wniosek Marszałka Województwa Świętokrzyskiego dostarczył propozycję planu aglomeracji Łopuszno przygotowaną zgodnie z § 4 ust. 2 Rozporządzenia Ministra Środowiska z dnia 22 lipca 2014r. w sprawie sposobu wyznaczenia obszaru i granic aglomeracji. Gmina wnioskowała o włączenie do aglomeracji miejscowości: Eustachów Duży, Eustachów Dąbrowa, Jasień, Łopuszno, Wielebnów, Wielebnów Zasłońce, Eustachów Mały, Orczów. W miejscowościach tych uzyskano wymaganą liczbę nowo podłączonych osób na 1 km budowanej sieci, co jest wyznacznikiem opłacalności realizacji inwestycji.

Na terenie planowanej aglomeracji Łopuszno istnieje 11,5 km sieci kanalizacji sanitarnej, do której podłączonych zostało 1 000 mieszkańców oraz 91 miejsc noclegowych. Całkowita długość sieci kanalizacyjnej na terenie aglomeracji wyniesie 25,8 km i obsługiwać będzie 2 324 mieszkańców oraz 171 miejsc noclegowych. Ścieki komunalne odprowadzane będą do dwóch oczyszczalni ścieków w Łopusznie przepustowości średniej 34 m³/d i 50 m³/d. Oczyszczalnie te po 2017 r. zostaną zlikwidowane, a w ich miejsce oddana zostanie do użytku nowa oczyszczalnia biologiczno – mechaniczna o przepustowości średniej 450 m³/d. Na terenie aglomeracji Łopuszno znajdują się Zakłady Mięsne „WIR” Łopuszno, obliczona wielkość RLM przemysłu dla tych zakładów wynosi 2 256 RLM oraz jednostki publiczne (szkoły, ośrodek zdrowia, urząd gminy) dla których wartość RLM wynosi 339.

Ostatecznie ustalono plan aglomeracji na 5 090 RLM, którego obszar i granice obrazuje załącznik mapowy.

Cały obszar aglomeracji położony jest na terenie objętym formami ochrony przyrody, w rozumieniu ustawy z dnia 16 kwietnia 2004 r. o ochronie przyrody (t.j. Dz. U. z 2013 r. poz. 627 z późn. zm.), tj. Konecko Łopuszniańskim Obszarze Chronionego Krajobrazu (Uchwała Nr XXXV/616/13 Sejmiku Województwa Świętokrzyskiego z dnia 23 września 2013 r. dotycząca wyznaczenia Konecko – Łopuszniańskiego Obszaru Chronionego Krajobrazu (Dz. Urz. Woj. Św. z 2013 r. poz. 3308)).

Zweryfikowana przez Marszałka Województwa propozycja planu aglomeracji Łopuszno została przesłana do uzgodnienia i zaopiniowania, zgodnie z art. 43 ust. 2b ustawy z dnia 18 lipca 2001r. – Prawo wodne. Propozycję planu aglomeracji Łopuszno pozytywnie w swym zakresie uzgodnił Regionalny Zarząd Gospodarki Wodnej w Warszawie – *pismem z dnia 9 września 2015r., znak: ZK-Z-403/318/15/A/29/3/AC*, Regionalny Zarząd Gospodarki Wodnej w Krakowie – *postanowieniem z dnia 21 sierpnia 2015r., znak ZG-424-106/14*, Regionalna Dyrekcja Ochrony Środowiska w Kielcach – *pismem z dnia 27 sierpnia 2015r., znak WSI.070.1.9.2015.MN* oraz pozytywnie zaopiniowano *Uchwałą Nr VIII/70/2015 Rady Gminy w Łopusznie z dnia 21 sierpnia 2015r. w sprawie zaopiniowania propozycji planu aglomeracji Łopuszno*. Ww. propozycja planu aglomeracji Łopuszno została również poddana konsultacjom społecznym.

Uporządkowanie gospodarki ściekowej na terenie aglomeracji ograniczy niekontrolowane odprowadzanie ścieków do ziemi i wód, co doprowadzi do redukcji negatywnego wpływu ścieków na środowisko wód podziemnych i powierzchniowych. Wyznaczenie obszaru i granic aglomeracji umożliwi wypełnienie zobowiązań wynikających z realizacji Krajowego Programu Oczyszczania Ścieków Komunalnych.