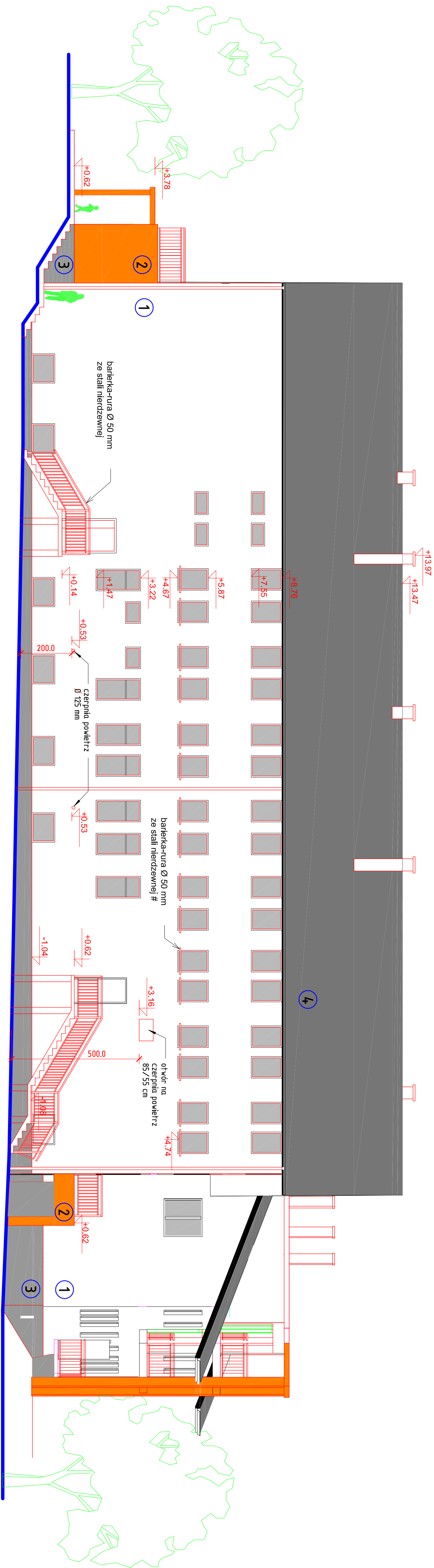


## ELEWACJA POŁUDNIOWO - ZACHODNIA



**Uwaga!**  
# barierkę ochronną montować 85 cm powyżej poziomu podłogi w pomieszczeniach gdzie wysokość podłogi jest mniejsza niż 85 cm

- |   |   |
|---|---|
| 1 | Tynk w kolorze Sahara S 1000 wg wzornika kolorów firmy Alpol                    |
| 2 | Tynk w kolorze Sahara S 1280 wg wzornika kolorów firmy Alpol                    |
| 3 | Tynk mozaikowy w kolorze Rodos R 020 wg wzornika tynków mozaikowych firmy Alpol |
| 4 | Blachna dachówkowa w kolorze RAL 7037   |