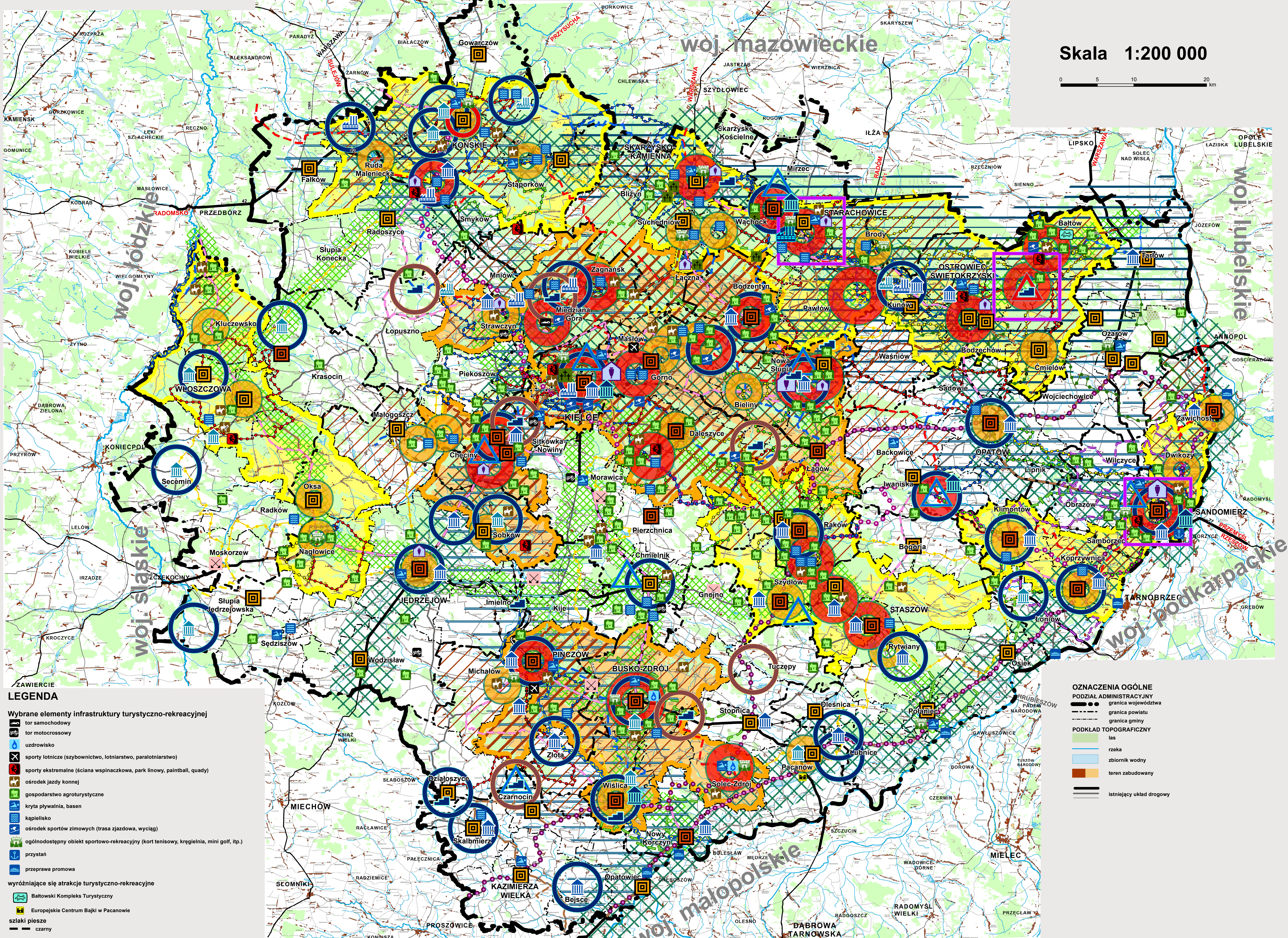
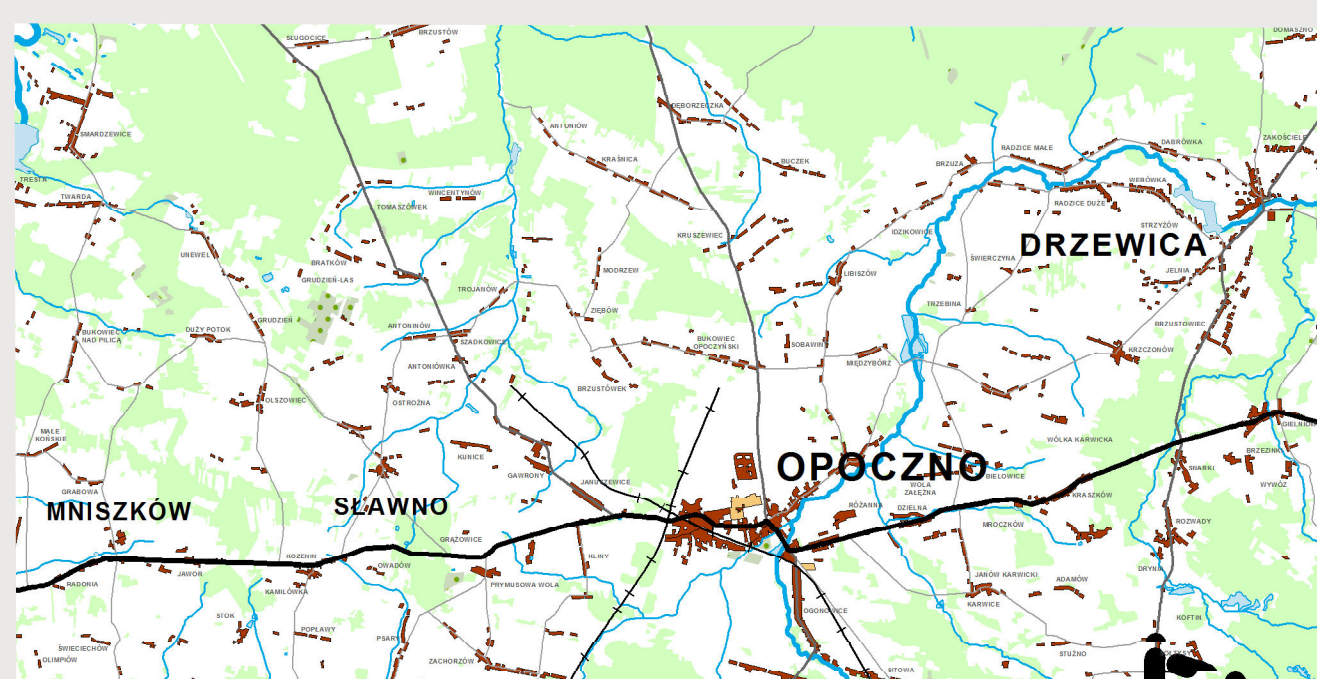
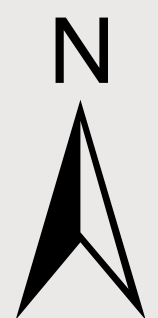


# ZMIANA PLANU ZAGOSPODAROWANIA PRZESTRZENNEGO WOJEWÓDZTWA ŚWIĘTOKRZYSKIEGO (PROJEKT)

KIERUNKI ROZWOJU FUNKCJI TURYSTYCZNO-REKREACYJNEJ  
ORAZ OCHRONY DZIEDZICTWA KULTUROWEGO I KRAJOBRAZU



Skala 1:200 000

0 5 10 20 km

## LEGENDA

### Wybrane elementy infrastruktury turystyczno-rekreacyjnej

- tor samochodowy
- tor motocyklowy
- uzdrowisko
- spory lotnicze (szybownictwo, lotnictwo, parolotnictwo)
- spory ekstremalne (ściana wspinaczkowa, park linowy, paintball, quady)
- ośrodek jazdy konnej
- gospodarstwo agroturystyczne
- kryta pływalnia, basen
- kapielisko
- ośrodek sportów zimowych (trasa zjazdowa, wyciąg)
- ogólnodostępny obiekt sportowo-rekreacyjny (kort tenisowy, kregielnia, mini golf, itp.)
- przystań
- przeprawa promowa

### wyróżniające się atrakcje turystyczno-rekreacyjne

- Bałtoński Kompleks Turystyczny
- Europejskie Centrum Białki w Pacanowie

### szlaki piesze

- czarny
- czerwony
- niebieski
- zielony
- żółty

### szlaki rowerowe

- czarny
- czerwony
- niebieski
- zielony
- żółty

### szlaki tematyczne

- Rowerowy Szlak Miejsca Mocy
- Rowerowy Szlak Żółwia i Dinosaura
- Rowerowy Szlak Wilkołaka Gombrowicza
- Rowerowy Szlak Architektury Obronnej
- Samochodowy Szlak Archeo-Geologiczny
- Samochodowy Szlak Architektury Drewnianej
- Samochodowy Szlak Cystersów
- Samochodowy Szlak Literacki

### inne szlaki

- szlak wodny
- szlak kolejowy

### Główne korytarze turystyczne o zwiększonym standardzie zagospodarowania przestrzeni turystycznej

- o znaczeniu krajowym
- o znaczeniu regionalnym

### Ośrodki turystyczno-rekreacyjne

- istniejący ponadregionalny
- istniejący regionalny
- planowany do rozwoju funkcji turystyczno-rekreacyjnej

### Obszary gmin przewidywane do koncentracji i rozwoju funkcji turystycznej

- o znaczeniu krajowym
- o znaczeniu regionalnym

### Proponowane szlaki turystyczne

- Międzywojewódzka Trasa Rowerowa
- Samochodowy "Szlak Jagielloński"

### Wybrane elementy dziedzictwa kulturowego

Zabytki architektury i budownictwa oraz zabytki dawnego przemysłu i techniki

(wybrane zabytki o szczególnych walorach estetyczno-widokowych, artystycznych, historycznych, turystycznych, itp.)

- wybitny zabytek architektury i budownictwa o znaczeniu krajowym
- wyróżniający się zabytek budownictwa i architektury o znaczeniu ponadregionalnym
- wyróżniający się zabytek architektury i budownictwa o znaczeniu regionalnym
- wybitny zabytek dawnego przemysłu i techniki o znaczeniu krajowym
- wyróżniający się zabytek dawnego przemysłu i techniki o znaczeniu ponadregionalnym
- wyróżniający się zabytek dawnego przemysłu i techniki o znaczeniu regionalnym
- wyróżniający się zabytek archeologiczny o znaczeniu ponadregionalnym

### Muzea

- muzeum (wielkość symbolu odnosi się do liczby muzeów w danej miejscowości - odpowiednio 1, 2 i więcej)

### Miejsca pamięci narodowej

- miejsca pamięci (wielkość symbolu odnosi się do liczby miejsc w danej miejscowości - odpowiednio 1, 2 i więcej)
- miejsca głównych bitew historycznych

### Pomniki

- promocja na Liście Światowego Dziedzictwa UNESCO
- istniejący pomnik historii
- proponowany pomnik historii

### Układy przestrzenne

- układ przestrzenny wpisany do rejestru zabytków
- układ przestrzenny ujęty w ewidencji zabytków

### Parki kulturowe

- istniejący
- proponowany - obejmujący obiekt zabytkowy lub zespół obiektów, w tym zespół miejski
- proponowany - obejmujący obiekt archeologiczny

- proponowany - obejmujący krajobraz doliny rzecznej (orientacyjny zasięg)
- w tym: proponowany Park Kulturowy Doliny Kamienniej

### Krajobraz

- gmina o bardzo wysokich walorach krajobrazowych
- gmina o średnich i wysokich walorach krajobrazowych

### OZNACZENIA OGÓLNE

- podział administracyjny
- granicę województwa
- granicę powiatu
- granicę gminy

### PODKŁAD TOPOGRAFICZNY

- las
- rzeka
- zbiornik wodny
- teren zabudowany
- istniejący układ drogowy

„Podstawowym źródłem danych geoprzestrzennych jest baza V Map Level 2 udostępniona przez Województwo Świętokrzyskie. Źródłem danych hydrograficznych jest Mapa Podziału Hydrograficznego Polski wykonana przez Zakład Hydrografii i Morfologii Koryt Rzecznych Instytutu Meteorologii i Gospodarki Wodnej na zamówienie Ministra Środowiska i sfinansowana ze środków Narodowego Funduszu Ochrony Środowiska i Gospodarki Wodnej.”

Źródłem danych w zakresie sieci dróg oraz budowli mostowych jest Baza Danych Topograficznych (BTD) udostępniona przez WODGK w Kielcach.

Źródłem danych hydrograficznych jest Mapa Podziału Hydrograficznego Polski wykonana przez Zakład Hydrografii i Morfologii Koryt Rzecznych Instytutu Meteorologii i Gospodarki Wodnej na zamówienie Ministra Środowiska i sfinansowana ze środków Narodowego Funduszu Ochrony Środowiska i Gospodarki Wodnej.”

Źródłem danych w zakresie sieci dróg oraz budowli mostowych jest Baza Danych Topograficznych (BTD) udostępniona przez WODGK w Kielcach.

Źródłem danych hydrograficznych jest Mapa Podziału Hydrograficznego Polski wykonana przez Zakład Hydrografii i Morfologii Koryt Rzecznych Instytutu Meteorologii i Gospodarki Wodnej na zamówienie Ministra Środowiska i sfinansowana ze środków Narodowego Funduszu Ochrony Środowiska i Gospodarki Wodnej.”

Źródłem danych w zakresie sieci dróg oraz budowli mostowych jest Baza Danych Topograficznych (BTD) udostępniona przez WODGK w Kielcach.

Źródłem danych hydrograficznych jest Mapa Podziału Hydrograficznego Polski wykonana przez Zakład Hydrografii i Morfologii Koryt Rzecznych Instytutu Meteorologii i Gospodarki Wodnej na zamówienie Ministra Środowiska i sfinansowana ze środków Narodowego Funduszu Ochrony Środowiska i Gospodarki Wodnej.”

Źródłem danych w zakresie sieci dróg oraz budowli mostowych jest Baza Danych Topograficznych (BTD) udostępniona przez WODGK w Kielcach.

Źródłem danych hydrograficznych jest Mapa Podziału Hydrograficznego Polski wykonana przez Zakład Hydrografii i Morfologii Koryt Rzecznych Instytutu Meteorologii i Gospodarki Wodnej na zamówienie Ministra Środowiska i sfinansowana ze środków Narodowego Funduszu Ochrony Środowiska i Gospodarki Wodnej.”

Źródłem danych w zakresie sieci dróg oraz budowli mostowych jest Baza Danych Topograficznych (BTD) udostępniona przez WODGK w Kielcach.

Źródłem danych hydrograficznych jest Mapa Podziału Hydrograficznego Polski wykonana przez Zakład Hydrografii i Morfologii Koryt Rzecznych Instytutu Meteorologii i Gospodarki Wodnej na zamówienie Ministra Środowiska i sfinansowana ze środków Narodowego Funduszu Ochrony Środowiska i Gospodarki Wodnej.”

Źródłem danych w zakresie sieci dróg oraz budowli mostowych jest Baza Danych Topograficznych (BTD) udostępniona przez WODGK w Kielcach.

Źródłem danych hydrograficznych jest Mapa Podziału Hydrograficznego Polski wykonana przez Zakład Hydrografii i Morfologii Koryt Rzecznych Instytutu Meteorologii i Gospodarki Wodnej na zamówienie Ministra Środowiska i sfinansowana ze środków Narodowego Funduszu Ochrony Środowiska i Gospodarki Wodnej.”

Źródłem danych w zakresie sieci dróg oraz budowli mostowych jest Baza Danych Topograficznych (BTD) udostępniona przez WODGK w Kielcach.

Źródłem danych hydrograficznych jest Mapa Podziału Hydrograficznego Polski wykonana przez Zakład Hydrografii i Morfologii Koryt Rzecznych Instytutu Meteorologii i Gospodarki Wodnej na zamówienie Ministra Środowiska i sfinansowana ze środków Narodowego Funduszu Ochrony Środowiska i Gospodarki Wodnej.”

Źródłem danych w zakresie sieci dróg oraz budowli mostowych jest Baza Danych Topograficznych (BTD) udostępniona przez WODGK w Kielcach.

Źródłem danych hydrograficznych jest Mapa Podziału Hydrograficznego Polski wykonana przez Zakład Hydrografii i Morfologii Koryt Rzecznych Instytutu Meteorologii i Gospodarki Wodnej na zamówienie Ministra Środowiska i sfinansowana ze środków Narodowego Funduszu Ochrony Środowiska i Gospodarki Wodnej.”

Źródłem danych w zakresie sieci dróg oraz budowli mostowych jest Baza Danych Topograficznych (BTD) udostępniona przez WODGK w Kielcach.

Źródłem danych hydrograficznych jest Mapa Podziału Hydrograficznego Polski wykonana przez Zakład Hydrografii i Morfologii Koryt Rzecznych Instytutu Meteorologii i Gospodarki Wodnej na zamówienie Ministra Środowiska i sfinansowana ze środków Narodowego Funduszu Ochrony Środowiska i Gospodarki Wodnej.”

Źródłem danych w zakresie sieci dróg oraz budowli mostowych jest Baza Danych Topograficznych (BTD) udostępniona przez WODGK w Kielcach.

Źródłem danych hydrograficznych jest Mapa Podziału Hydrograficznego Polski wykonana przez Zakład Hydrografii i Morfologii Koryt Rzecznych Instytutu Meteorologii i Gospodarki Wodnej na zamówienie Ministra Środowiska i sfinansowana ze środków Narodowego Funduszu Ochrony Środowiska i Gospodarki Wodnej.”

Źródłem danych w zakresie sieci dróg oraz budowli mostowych jest Baza Danych Topograficznych (BTD) udostępniona przez WODGK w Kielcach.

Źródłem danych hydrograficznych jest Mapa Podziału Hydrograficznego Polski wykonana przez Zakład Hydrografii i Morfologii Koryt Rzecznych Instytutu Meteorologii i Gospodarki Wodnej na zamówienie Ministra Środowiska i sfinansowana ze środków Narodowego Funduszu Ochrony Środowiska i Gospodarki Wodnej.”

Źródłem danych w zakresie sieci dróg oraz budowli mostowych jest Baza Danych Topograficznych (BTD) udostępniona przez WODGK w Kielcach.

Źródłem danych hydrograficznych jest Mapa Podziału Hydrograficznego Polski wykonana przez Zakład Hydrografii i Morfologii Koryt Rzecznych Instytutu Meteorologii i Gospodarki Wodnej na zamówienie Ministra Środowiska i sfinansowana ze środków Narodowego Funduszu Ochrony Środowiska i Gospodarki Wodnej.”

Źródłem danych w zakresie sieci dróg oraz budowli mostowych jest Baza Danych Topograficznych (BTD) udostępniona przez WODGK w Kielcach.

Źródłem danych hydrograficznych jest Mapa Podziału Hydrograficznego Polski wykonana przez Zakład Hydrografii i Morfologii Koryt Rzecznych Instytutu Meteorologii i Gospodarki Wodnej na zamówienie Ministra Środowiska i sfinansowana ze środków Narodowego Funduszu Ochrony Środowiska i Gospodarki Wodnej.”

Źródłem danych w zakresie sieci dróg oraz budowli mostowych jest Baza Danych Topograficznych (BTD) udostępniona przez WODGK w Kielcach.

Źródłem danych hydrograficznych jest Mapa Podziału Hydrograficznego Polski wykonana przez Zakład Hydrografii i Morfologii Koryt Rzecznych Instytutu Meteorologii i Gospodarki Wodnej na zamówienie Ministra Środowiska i sfinansowana ze środków Narodowego Funduszu Ochrony Środowiska i Gospodarki Wodnej.”

Źródłem danych w zakresie sieci dróg oraz budowli mostowych jest Baza Danych Topograficznych (BTD) udostępniona przez WODGK w Kielcach.

Źródłem danych hydrograficznych jest Mapa Podziału Hydrograficznego Polski wykonana przez Zakład Hydrografii i Morfologii Koryt Rzecznych Instytutu Meteorologii i Gospodarki Wodnej na zamówienie Ministra Środowiska i sfinansowana ze środków Narodowego Funduszu Ochrony Środowiska i Gospodarki Wodnej.”

Źródłem danych w zakresie sieci dróg oraz budowli mostowych jest Baza Danych Topograficznych (BTD) udostępniona przez WODGK w Kielcach.

Źródłem danych hydrograficznych jest Mapa Podziału Hydrograficznego Polski wykonana przez Zakład Hydrografii i Morfologii Koryt Rzecznych Instytutu Meteorologii i Gospodarki Wodnej na zamówienie Ministra Środowiska i sfinansowana ze środków Narodowego Funduszu Ochrony Środowiska i Gospodarki Wodnej.”

Źródłem danych w zakresie sieci dróg oraz budowli mostowych jest Baza Danych Topograficznych (BTD) udostępniona przez WODGK w Kielcach.

Źródłem danych hydrograficznych jest Mapa Podziału Hydrograficznego Polski wykonana przez Zakład Hydrografii i Morfologii Koryt Rzecznych Instytutu Meteorologii i Gospodarki Wodnej na zamówienie Ministra Środowiska i sfinansowana ze środków Narodowego Funduszu Ochrony Środowiska i Gospodarki Wodnej.”

Źródłem danych w zakresie sieci dróg oraz budowli mostowych jest Baza Danych Topograficznych (BTD) udostępniona przez WODGK w Kielcach.

Źródłem danych hydrograficznych jest Mapa Podziału Hydrograficznego Polski wykonana przez Zakład Hydrografii i Morfologii Koryt Rzecznych Instytutu Meteorologii i Gospodarki Wodnej na zamówienie Ministra Środowiska i sfinansowana ze środków Narodowego Funduszu Ochrony Środowiska i Gospodarki Wodnej.”

Źródłem danych w zakresie sieci dróg oraz budowli mostowych jest Baza Danych Topograficznych (BTD) udostępniona przez WODGK w Kielcach.

Źródłem danych hydrograficznych jest Mapa Podziału Hydrograficznego Polski wykonana przez Zakład Hydrografii i Morfologii Koryt Rzecznych Instytutu Meteorologii i Gospodarki Wodnej na zamówienie Ministra Środowiska i sfinansowana ze środków Narodowego Funduszu Ochrony Środowiska i Gospodarki Wodnej.”

Źródłem danych w zakresie sieci dróg oraz budowli mostowych jest Baza Danych Topograficznych (BTD) udostępniona przez WODGK w Kielcach.

Źródłem danych hydrograficznych jest Mapa Podziału Hydrograficznego Polski wykonana przez Zakład Hydrografii i Morfologii Koryt Rzecznych Instytutu Meteorologii i Gospodarki Wodnej na zamówienie Ministra Środowiska i sfinansowana ze środków Narodowego Funduszu Ochrony Środowiska i Gospodarki Wodnej.”