

**UCHWAŁA NR XLII/738/14
SEJMIKU WOJEWÓDZTWA ŚWIĘTOKRZYSKIEGO**

z dnia 28 kwietnia 2014 r.

w sprawie wyznaczenia aglomeracji Łączna

Na podstawie art. 18 pkt 20, art. 89 ust. 1 i 2 ustawy z dnia 5 czerwca 1998 roku o samorządzie województwa (t.j. Dz. U. z 2013 r., poz. 596, z późn. zm), art. 43 ust. 2a ustawy z dnia 18 lipca 2001 r. – Prawo wodne (tj. Dz. U. 2012r. poz. 145 z późn. zm), Sejmik Województwa Świętokrzyskiego uchwała co następuje:

§ 1. Wyznacza się aglomerację Łączna o równoważnej liczbie mieszkańców 2477, z oczyszczalnią ścieków w Kamionkach, obejmującą następujące miejscowości: Czerwona Górka, Gózd, Jęgrzna, Kamionki, Łączna, Osefków.

§ 2. Obszar i granice aglomeracji, o której mowa w § 1, oznaczone są na mapie w skali 1:25 000, stanowiącej załącznik Nr 1 do uchwały.

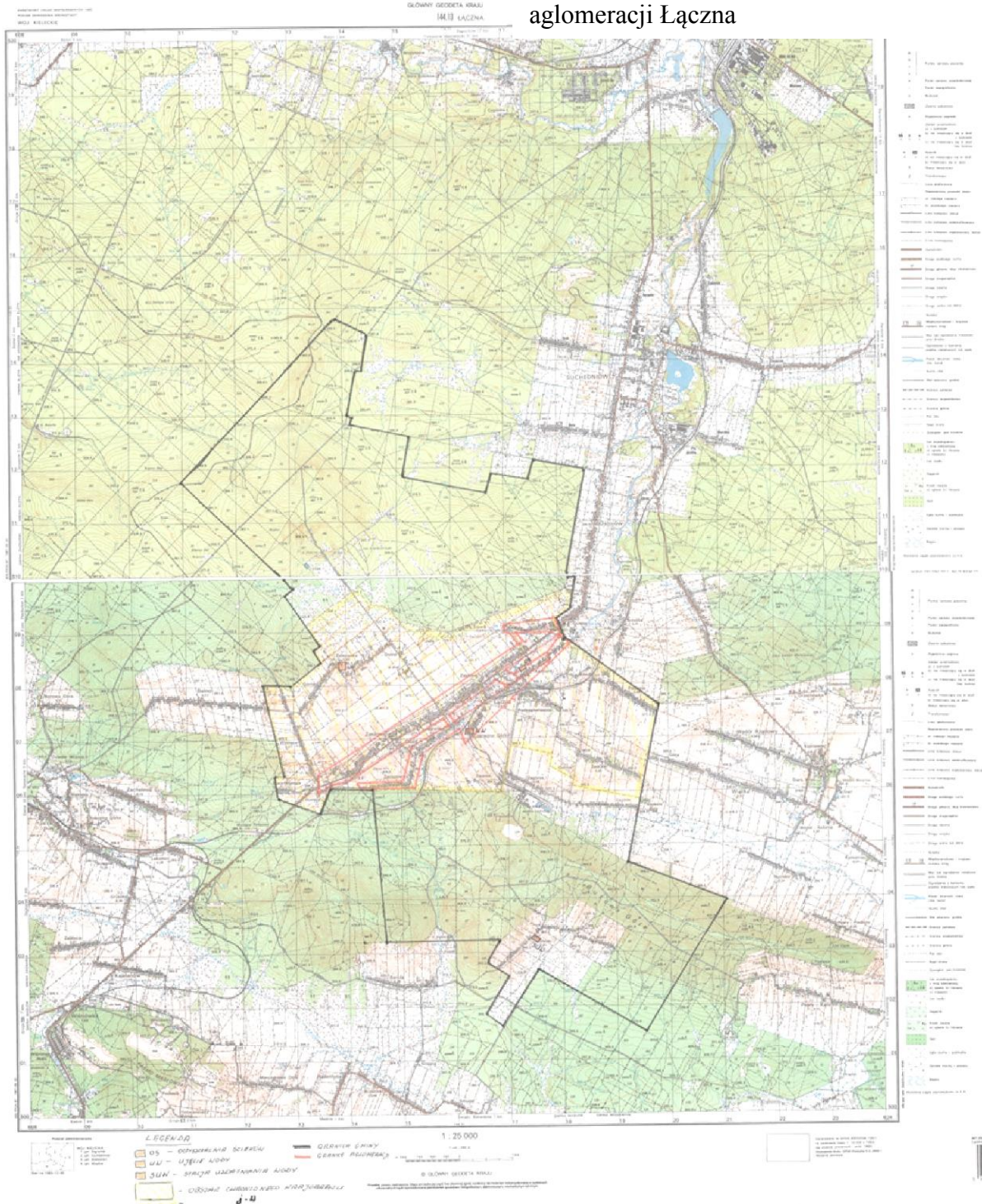
§ 3. Uchwała podlega publikacji w Dzienniku Urzędowym Województwa Świętokrzyskiego.

§ 4. Uchwała wchodzi w życie po upływie 14 dni od dnia ogłoszenia.

Przewodniczący Sejmiku

Tadeusz Kowalczyk

Załącznik Nr 1 do Uchwały Nr XLII/738/14
Sejmiku Województwa Świętokrzyskiego
z dnia 28.04.2014r. w sprawie wyznaczenia
aglomeracji Łączna



UZASADNIENIE

Zgodnie z art. 43 ust. 2a ustawy z dnia 18 lipca 2001 r. Prawo wodne oraz § 4 pkt 1 rozporządzenia Ministra Środowiska z dnia 22 grudnia 2004 r. w sprawie sposobu wyznaczania obszaru i granic aglomeracji, Wojewoda Świętokrzyski rozporządzeniem Nr 4/2005 Wojewody Świętokrzyskiego z dnia 31 marca 2005 r. (Dz. Urz. Woj. Świętokrzyskiego Nr 71, poz. 953) wyznaczył aglomerację Łączna o Równoważnej Liczbie Mieszkańców 4250, zmienionym Rozporządzeniem Nr 47/2005 Wojewody Świętokrzyskiego z dnia 21 czerwca 2005r. (Dz. Urz. Woj. Świętokrzyskiego Nr 133, poz. 1666 z 21 czerwca 2005r.).

Wójt Gminy Łączna wystąpił do Marszałka Województwa Świętokrzyskiego o zmianę w/w aglomeracji na podstawie Uchwały Nr XXXVI/252/2014 Rady Gminy Łączna z dnia 29 stycznia 2014r. w sprawie wyrażenia zgody na zlikwidowanie aglomeracji Łączna i utworzenie nowej aglomeracji Łączna. W związku z inwestycjami drogowymi (w 2011r. wybudowano drogę ekspresową S – 7, wzdłuż której powstały drogi serwisowe i dojazdowe do pól uprawnych), które spowodowały obowiązek zmiany planów zagospodarowania przestrzennego, co wymusza również zmiany w przebiegu sieci kanalizacyjnej. Powyższe inwestycje uniemożliwiają wykonanie założeń aglomeracji wyznaczonej przez Wojewodę Świętokrzyskiego w 2005r., dlatego też należy ją zmienić.

Art. 22 ust. 2 ustawy z dnia 5 stycznia 2011 r. o zmianie ustawy – Prawo wodne oraz niektórych innych ustaw daje możliwość sejmikowi województwa likwidowania, w drodze uchwały, aglomeracji wyznaczonych przed dniem 15 listopada 2008 r. Z dniem likwidacji aglomeracji traci moc akt prawa miejscowego, którym ta aglomeracja została wyznaczona.

Jednocześnie Wójt Gminy Łączna wystąpił z wnioskiem o utworzenie nowej aglomeracji Łączna, sporządzonym zgodnie z § 4 pkt 2 rozporządzenia Ministra Środowiska z dnia 1 lipca 2010 r. w sprawie sposobu wyznaczania obszaru i granic aglomeracji.

Obecnie na terenie planowanej aglomeracji Łączna istnieje 15,5 km sieci kanalizacji sanitarnej, do której podłączonych zostało 1132 mieszkańców. Całkowita długość sieci kanalizacyjnej na terenie aglomeracji wyniesie 25,38 km i obsługiwać będzie 2477 mieszkańców. Natomiast na terenach nieskanalizowanych mieszkańcy korzystać będą ze zbiorników bezodpływowych nieczystości ciekłych, które będą sukcesywnie podłączane do istniejącej kanalizacji. Ścieki komunalne odprowadzane będą do oczyszczalni ścieków Kamionki o przepustowości średniej 191 m³/d. Na terenie aglomeracji nie powstają ścieki przemysłowe i brak miejsc noclegowych. Obliczona wielkość aglomeracji to 2477 RLM.

Przedłożony projekt aglomeracji został zweryfikowany, zgodnie z § 4 pkt 4 rozporządzenia Ministra Środowiska z dnia 1 lipca 2010 r. w sprawie sposobu wyznaczania obszaru i granic aglomeracji. Projekt uchwały Sejmiku Województwa Świętokrzyskiego w sprawie wyznaczenia aglomeracji Łączna został pozytywnie uzgodniony przez Regionalny Zarząd Gospodarki Wodnej w Warszawie pismem z dnia 13 marca 2014 r., znak: ZKZ-403/A/7/14 oraz Regionalnego Dyrektora Ochrony Środowiska w Kielcach pismem z dnia 13 marca 2014 r., znak: WSI.070.3.1.2014MN, spełniając tym samym wymóg zawarty w art. 43 ust. 2a ustawy z dnia 18 lipca 2001 r. Prawo wodne. Z gminy Łączna nie otrzymano odpowiedzi, a zgodnie z art. 80a ust. 3 ustawy z dnia 5 czerwca 1998 roku o samorządzie województwa, jeżeli organ nie zajmie stanowiska w ciągu 30 dni od dnia doręczenia, rozstrzygnięcie uważa się za przyjęte w brzmieniu przedłożonym przez województwo.

Agglomeracja Łączna położona jest w całości na terenie objętym formami ochrony przyrody, w rozumieniu ustawy z dnia 16 kwietnia 2004 r. o ochronie przyrody (Dz. U. z 2013 r., poz. 627, z późn. zm.) tj.:

- Podkielecki Obszar Chronionego Krajobrazu - Uchwała XXXV/618/13 Sejmiku Województwa Świętokrzyskiego z dnia 23 września 2013r. dotycząca wyznaczenia Podkieleckiego Obszaru

Chronionego Krajobrazu (Dz.U. Woj. Świętokrzyskiego poz. 3310 z dnia 1 października 2013r.).
- Suchedniowsko Oblęgorski Obszar Chronionego Krajobrazu – Rozporządzenie Nr 71/2005 Woj. Świętokrzyskiego z dnia 14 lipca 2005r. w sprawie Suchedniowsko-Oblęgorskiego Parku Krajobrazowego (Dz.Urz. Woj.Św. nr 156, poz. 1932), zmienione: Rozp. Nr 1/2009 Woj. Świętokrzyskiego z dnia 28 stycznia 2009 r. zmieniającym rozporządzenie w sprawie Suchedniowsko-Oblęgorskiego Parku Krajobrazowego (Dz.Urz.Woj.Św. nr 42, poz. 613).
Przeliczając stosunek liczby osób korzystających z sieci do jej długości, otrzymujemy wartość 97 osób/km sieci.

Uporządkowanie gospodarki ściekowej na terenie aglomeracji ograniczy niekontrolowane odprowadzanie ścieków do ziemi i wód, co doprowadzi do redukcji negatywnego wpływu ścieków na środowisko wód podziemnych i powierzchniowych. Wyznaczenie obszaru i granic aglomeracji pomoże inwestorowi w pozyskiwaniu środków finansowych z funduszy krajowych oraz strukturalnych Unii Europejskiej, a tym samym umożliwi wypełnienie zobowiązań wynikających z realizacji Krajowego Programu Oczyszczania Ścieków Komunalnych.