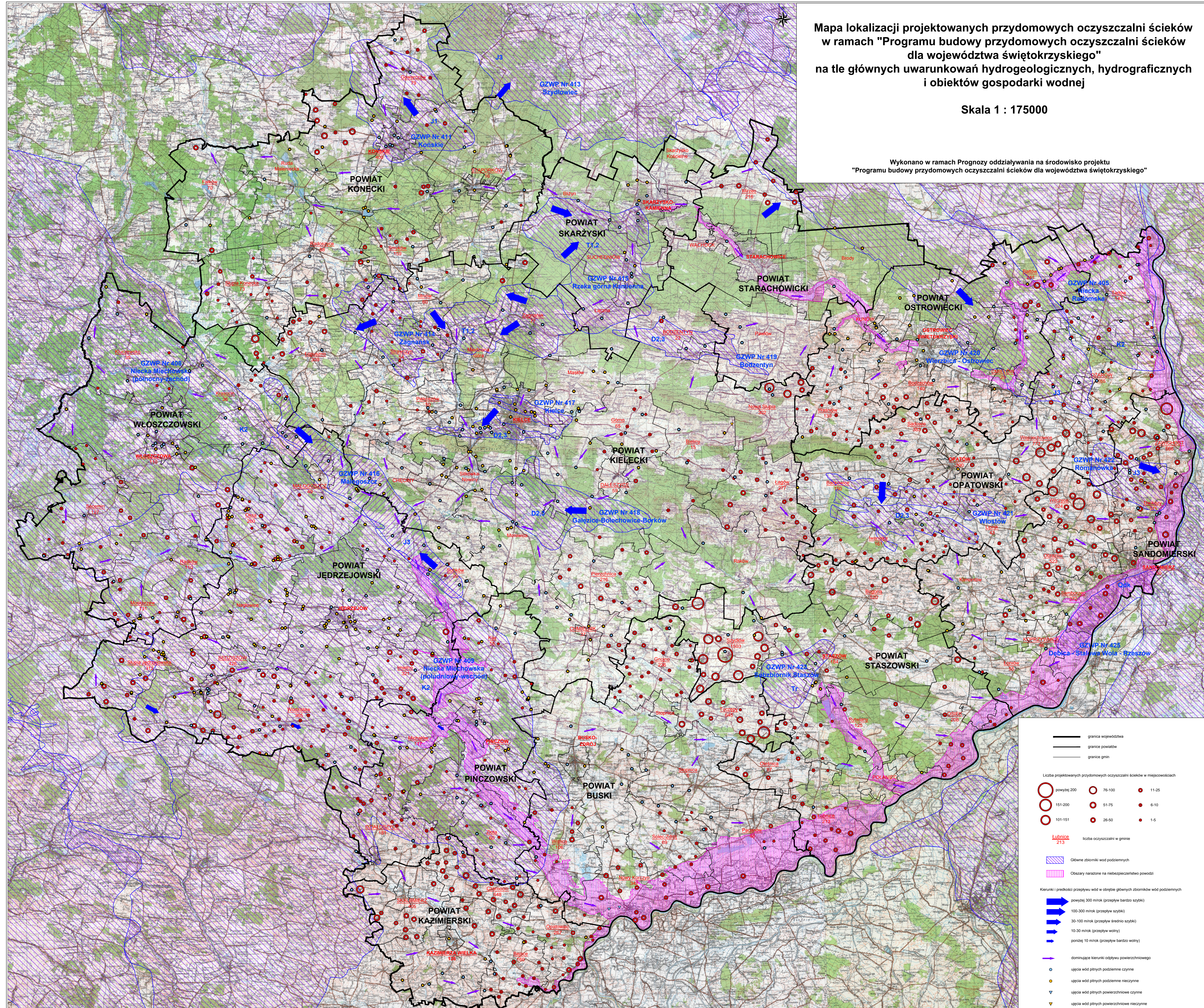


Mapa lokalizacji projektowanych przydomowych oczyszczalni ścieków  
w ramach "Programu budowy przydomowych oczyszczalni ścieków  
dla województwa świętokrzyskiego"  
na tle głównych uwarunkowań hydrogeologicznych, hydrograficznych  
i obiektów gospodarki wodnej

Skala 1 : 175000

Wykonano w ramach Prognozy oddziaływania na środowisko projektu  
"Programu budowy przydomowych oczyszczalni ścieków dla województwa świętokrzyskiego"



- granica województwa
  - granice powiatów
  - granice gmin
- Liczba projektowanych przydomowych oczyszczalni ścieków w miejscowościach
- |            |             |                 |        |                        |       |
|------------|-------------|-----------------|--------|------------------------|-------|
| ○ (duży)   | powyżej 200 | ○ (średni)      | 76-100 | ● (mały)               | 11-25 |
| ○ (średni) | 151-200     | ○ (mały)        | 51-75  | ● (bardzo mały)        | 6-10  |
| ○ (mały)   | 101-151     | ○ (bardzo mały) | 26-50  | ● (bardzo bardzo mały) | 1-5   |
- Łubnica 213
- Liczba oczyszczalni w gminie
- ▨ (niebieski) Główne zbiorniki wód podziemnych
  - ▨ (fioletowy) Obszary narazone na niebezpieczeństwo powodzi
- Kierunki i predkosci przepływu wód w obrębie głównych zbiorników wód podziemnych
- ➡ (niebieski) powyżej 300 ml/mk (przepływ bardzo szybki)
  - ➡ (ciemnoniebieski) 100-300 ml/mk (przepływ szybki)
  - ➡ (fioletowy) 30-100 ml/mk (przepływ średnio szybki)
  - ➡ (ciemnofioletowy) 10-30 ml/mk (przepływ wolny)
  - ➡ (niebieski) poniżej 10 ml/mk (przepływ bardzo wolny)
- ➡ (niebieski) dominujące kierunki odpływu powierzchniowego
  - (niebieski) ujęcia wód podziemnych czyste
  - (fioletowy) ujęcia wód podziemnych nieczyste
  - ▽ (niebieski) ujęcia wód powierzchniowych czyste
  - ▽ (fioletowy) ujęcia wód powierzchniowych nieczyste