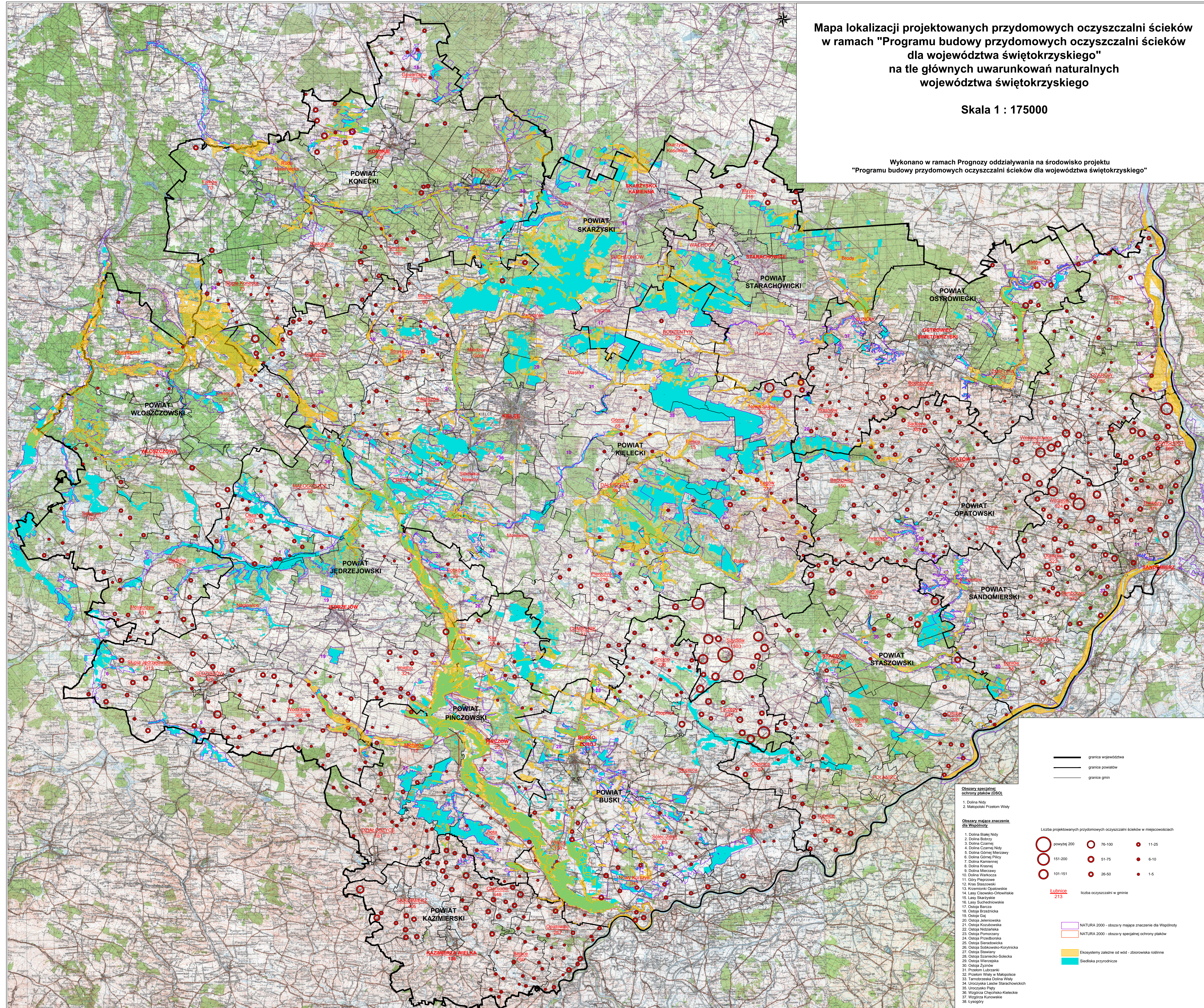


Mapa lokalizacji projektowanych przydomowych oczyszczalni ścieków
w ramach "Programu budowy przydomowych oczyszczalni ścieków
dla województwa świętokrzyskiego"
na tle głównych uwarunkowań naturalnych
województwa świętokrzyskiego

Skala 1 : 175000

Wykonano w ramach Prognozy oddziaływania na środowisko projektu
"Programu budowy przydomowych oczyszczalni ścieków dla województwa świętokrzyskiego"



— granica województwa
— granica powiatów
— granice gmin

Obszary specjalnej ochrony ptaków (OSO)

1. Dolina Nidy
2. Małopolski Pradoliny Wisły

Obszary mające znaczenie dla przyrody

1. Dolina Białej Nidy
2. Dolina Ribiży
3. Dolina Czarnej Nidy
4. Dolina Czarnej Nidy
5. Dolina Czarna-Mierzej
6. Dolina Górnej Pilicy
7. Dolina Kamiennej
8. Dolina Kozłowa
9. Dolina Mierzej
10. Dolina Wierzyca
11. Góry Pięszprowe
12. Kopa Sierpcowska
13. Kozłowski Opatowski
14. Łasy Czerwono-Opatowskie
15. Łasy Skarżyskie
16. Łasy Starachowickie
17. Ostępa Barcza
18. Ostępa Kozłowska
19. Ostępa Łaj
20. Ostępa Sierpcowska
21. Ostępa Kozłowska
22. Ostępa Nidzicka
23. Ostępa Punczarski
24. Ostępa Sierpcowska
25. Ostępa Sierpcowska-Korynicka
26. Ostępa Sierpcowska
27. Ostępa Sławany
28. Ostępa Sierpcowo-Soleczka
29. Ostępa Sierpcowska
30. Ostępa Zynd
31. Przełom Łobezki
32. Przełom Wisły w Małopolsce
33. Tarasowiska Dolna Wisły
34. Uroczyska Łasów Starachowickich
35. Uroczyska Pilicy
36. Wągorza Chęcińska-Kieleckie
37. Wągorza Kutnowie
38. Tyśogóry

— Natura 2000 - obszary mające znaczenie dla Wspólnoty
— Natura 2000 - obszary specjalnej ochrony ptaków

Ekosystemy zależne od wód - zbiornikowa roślinie
Śledziska przyrodnicze

— Liczba projektowanych przydomowych oczyszczalni ścieków w miejscowościach

● (duży)	powyżej 200	● (średni)	76-100	● (mały)	11-25
● (średni)	151-200	● (mały)	51-75	● (mały)	6-10
● (mały)	101-151	● (mały)	26-50	● (mały)	1-5

— Liczba oczyszczalni w gminie
Lubice 213