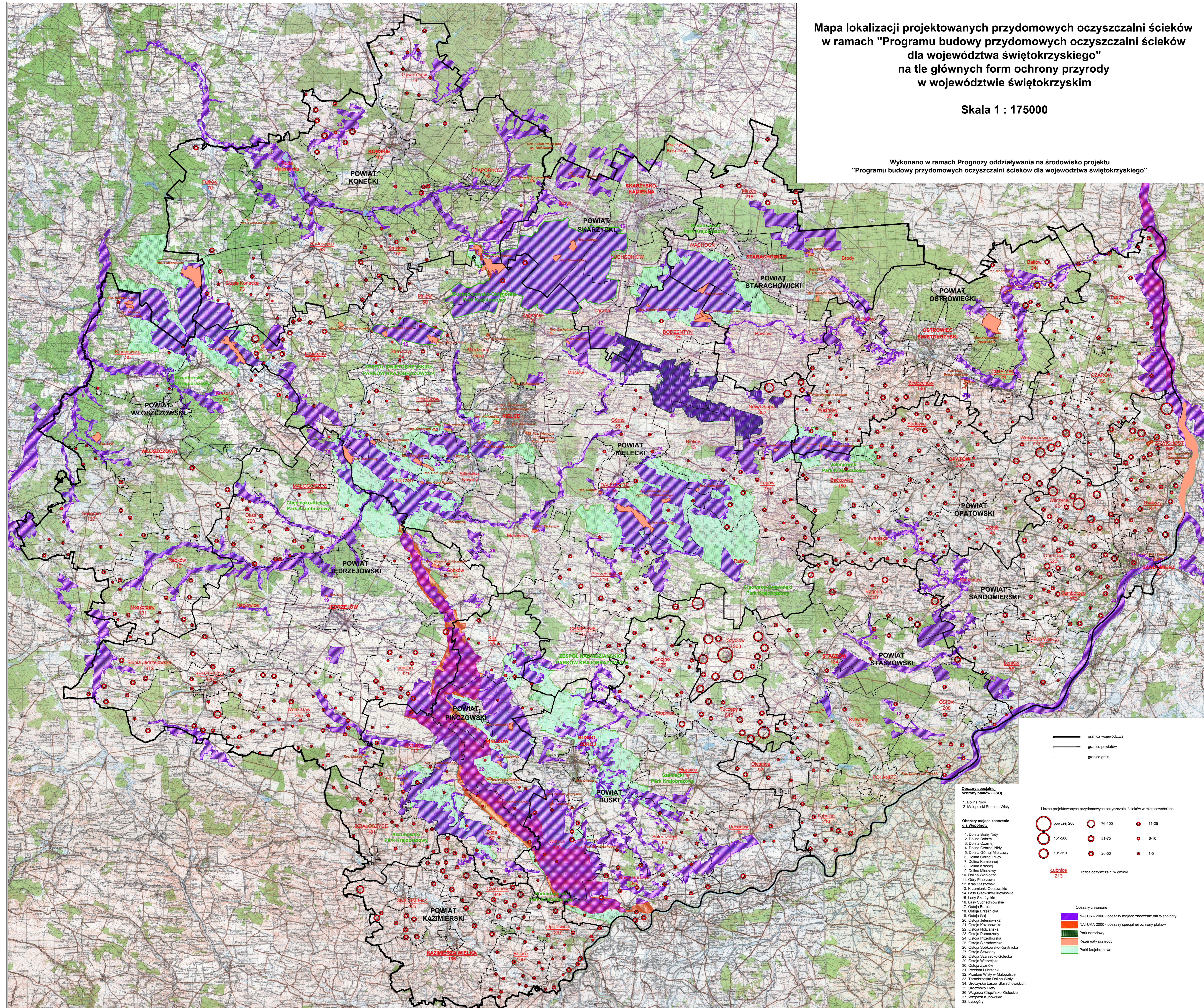


Mapa lokalizacji projektowanych przydomowych oczyszczalni ścieków
w ramach "Programu budowy przydomowych oczyszczalni ścieków
na tle głównych form ochrony przyrody
w województwie świętokrzyskim

Skala 1 : 175000

Wykonano w ramach Prognozy oddziaływania na środowisko projektu
"Programu budowy przydomowych oczyszczalni ścieków dla województwa świętokrzyskiego"



Obszary specjalnej ochrony ptaków (OSO)

- Dolina Nidy
- Miejski Parkowi Wsiły

Obszary mające znaczenie dla przyrody

- Dolina Białej Nidy
- Dolina Białej
- Dolina Czarnej
- Dolina Czarnej Nidy
- Dolina Czarna-Mierzej
- Dolina Górnej Piłicy
- Dolina Kamiennej
- Dolina Karczowej
- Dolina Mierzej
- Dolina Wierzej
- Góry Pięciu
- Koza Sierozewski
- Kozienki Opatowski
- Lasy Ciwoczek-Opatowski
- Lasy Skarżyskie
- Lasy Suchowolskie
- Osłaja Barcza
- Osłaja Baj
- Osłaja Jeleniewska
- Osłaja Kozłowska
- Osłaja Nidziska
- Osłaja Punczany
- Osłaja Punczany
- Osłaja Sieradzka
- Osłaja Sieradzka-Koryncka
- Osłaja Sławany
- Osłaja Sławany-Solca
- Osłaja Żywiec
- Przełom Łękański
- Przełom Wsiły w Małopolsce
- Tarnoczańska Dolina Wsiły
- Uroczyzno Lasów Starachowickich
- Wąwoziska Piłicy
- Wąwoziska Chęcińskiego-Kieleckiego
- Wąwoziska Kulewskie
- Łysogóry

Legenda:

- granicę województwa
- granicę powiatów
- granicę gmin

Legenda:

- Obszary specjalnej ochrony ptaków (OSO)
- Obszary mające znaczenie dla przyrody
- NATURA 2000 - obszary mające znaczenie dla Wspólnoty
- Park narodowy
- Rezerwat przyrody
- Parki krajobrazowe

Legenda:

Liczba projektowanych przydomowych oczyszczalni ścieków w miejscowościach

| | |
|-------------|-------|
| powyżej 200 | 11-25 |
| 151-200 | 6-10 |
| 101-150 | 1-5 |
| 76-100 | |
| 51-75 | |
| 26-50 | |

Legenda:

Lubnica 213

liczba oczyszczalni w gminie