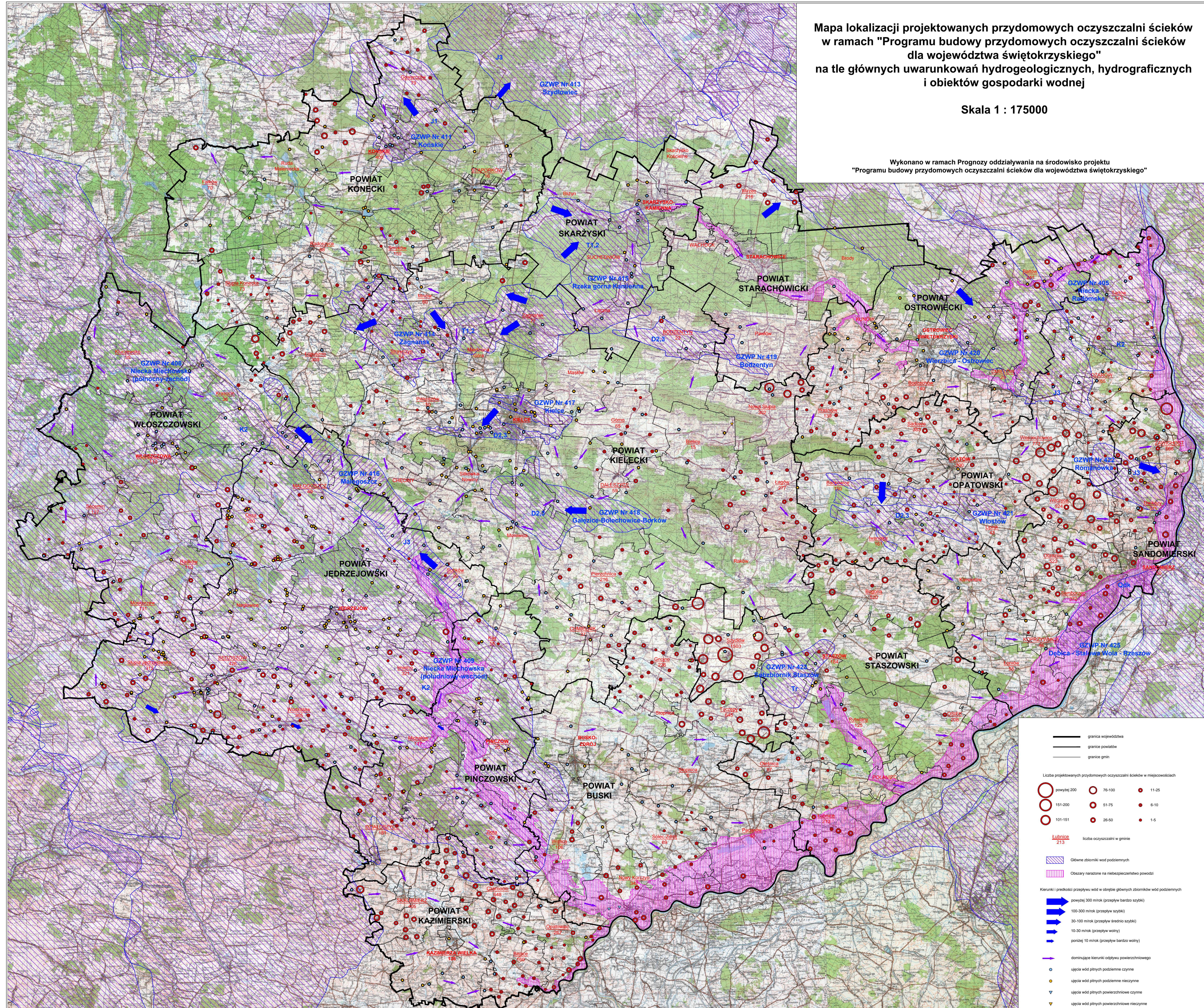


Mapa lokalizacji projektowanych przydomowych oczyszczalni ścieków
w ramach "Programu budowy przydomowych oczyszczalni ścieków
dla województwa świętokrzyskiego"
na tle głównych uwarunkowań hydrogeologicznych, hydrograficznych
i obiektów gospodarki wodnej

Skala 1 : 175000

Wykonano w ramach Prognozy oddziaływania na środowisko projektu
"Programu budowy przydomowych oczyszczalni ścieków dla województwa świętokrzyskiego"



— granica województwa
— granice powiatów
— granice gmin

Liczba projektowanych przydomowych oczyszczalni ścieków w miejscowościach

● (duży)	powyżej 200	● (średni)	76-100	● (mały)	11-25
● (średni)	151-200	● (mały)	51-75	● (bardzo mały)	6-10
● (bardzo mały)	101-151	● (bardzo mały)	26-50	● (bardzo mały)	1-5

● Lubliniec 213 liczba oczyszczalni w gminie

▨ Głębokie zbiorniki wód podziemnych
▨ Obszary narazone na niebezpieczeństwo powodzi

Kierunki i predkosci przepływu wód w obrębie głównych zbiorników wód podziemnych

➡ (duży)	powyżej 300 m/rok (przepływ bardzo szybki)
➡ (średni)	100-300 m/rok (przepływ szybki)
➡ (mały)	30-100 m/rok (przepływ średnio szybki)
➡ (bardzo mały)	10-30 m/rok (przepływ wolny)
➡ (bardzo mały)	poniżej 10 m/rok (przepływ bardzo wolny)

— dominujące kierunki odpływu powierzchniowego
○ ujęcia wód podziemnych czyste
● ujęcia wód podziemnych nieczyste
▽ ujęcia wód powierzchniowych czyste
▽ ujęcia wód powierzchniowych nieczyste