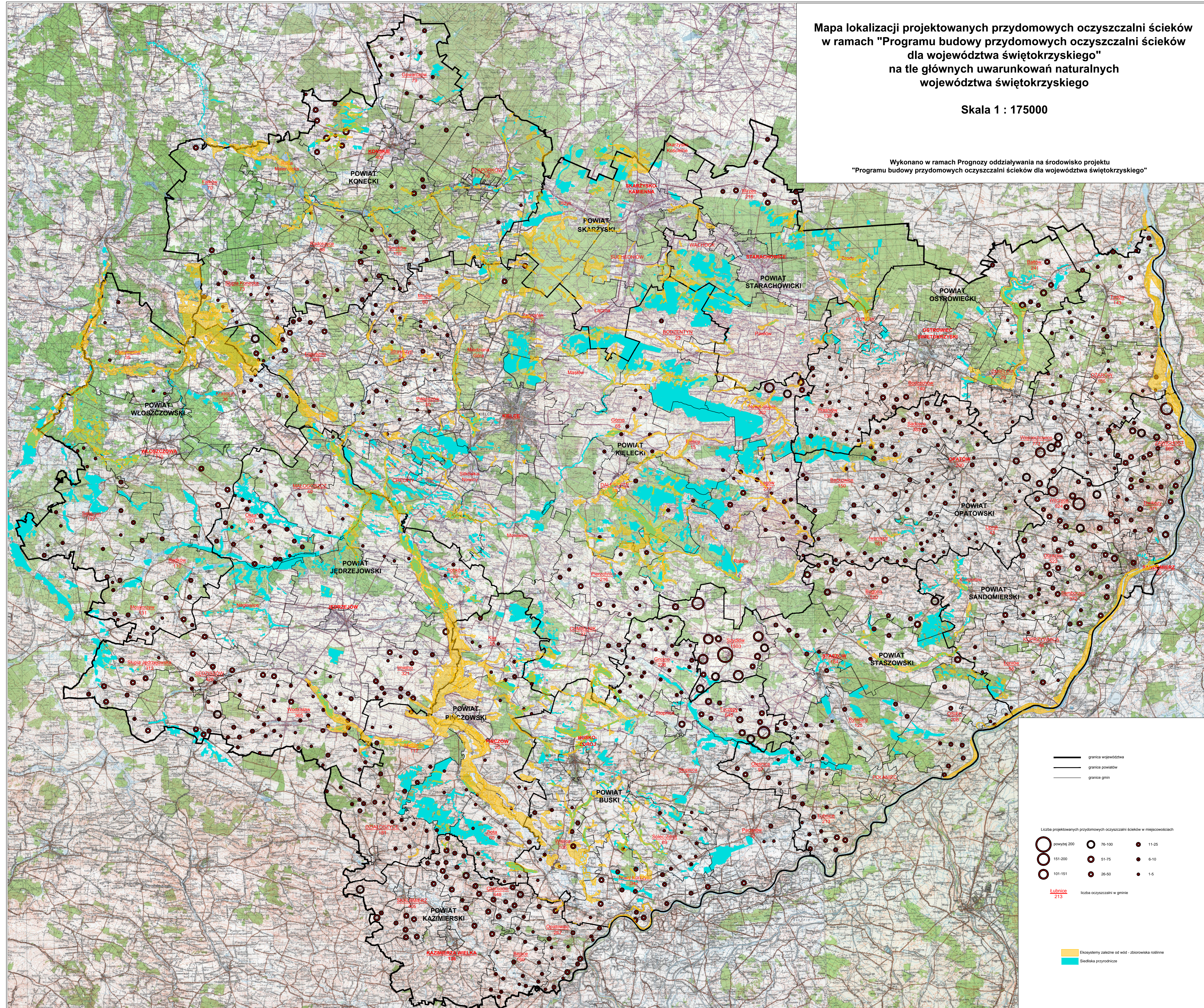


Mapa lokalizacji projektowanych przydomowych oczyszczalni ścieków
w ramach "Programu budowy przydomowych oczyszczalni ścieków
dla województwa świętokrzyskiego"
na tle głównych uwarunkowań naturalnych
województwa świętokrzyskiego

Skala 1 : 175000

Wykonano w ramach Prognozy oddziaływania na środowisko projektu
"Programu budowy przydomowych oczyszczalni ścieków dla województwa świętokrzyskiego"



— granica województwa
 — granica powiatów
 - - - granice gmin

Liczba projektowanych przydomowych oczyszczalni ścieków w miejscowościach

○	○	●
○	○	●
○	○	●
○	○	●

76-100
 51-75
 26-50
 11-25
 6-10
 1-5

Liczba oczyszczalni w gminie
 Lubice 213

Ekosystemy zależne od wód - zbiorniska roślinne
 Śródleśna przyrodnicza