

UCHWAŁA NR XXVI/478/12
SEJMIKU WOJEWÓDZTWA ŚWIĘTOKRZYSKIEGO

z dnia 28 grudnia 2012 r.

w sprawie wyznaczenia aglomeracji Morawica

Na podstawie Na podstawie art. 18 pkt 20, art. 89 ust. 1 i 2 ustawy z dnia 5 czerwca 1998 roku o samorządzie województwa (jednolity tekst Dz. U. z 2001 r. Nr 142, poz. 1590 z późn zm), art. 43 ust. 2a ustawy z dnia 18 lipca 2001 r. – Prawo wodne (tj. Dz. U. 2012r. poz 145 z późn zm), Sejmik Województwa Świętokrzyskiego uchwała co następuje:

§ 1. Wyznacza się aglomerację Morawica o równoważnej liczbie mieszkańców 15 500, z oczyszczalnią ścieków w Brzezinach, obejmującą następujące miejscowości: Bieleckie Młyny, Bilcza, Brzeziny, Brudzów, Chałupki, Chmielowice, Dębska Wola, Drochów Dolny, Drochów Górny, Kawczyn, Kuby Młyny, Lisów, Łabędzów, Morawica, Nida, Obice, Piaseczna Górka, Podwole, Radomice, Wola Morawicka, Zaborze, Zbrza.

§ 2. Obszar i granice aglomeracji, o której mowa w § 1, oznaczone są na mapie w skali 1:25 000, stanowiącej załącznik Nr 1 do uchwały.

§ 3. Uchwała podlega publikacji w Dzienniku Urzędowym Województwa Świętokrzyskiego.

§ 4. Uchwała wchodzi w życie po upływie 14 dni od dnia ogłoszenia.

Wiceprzewodniczący
Sejmiku

Mieczysław Gębski

Załącznik do Uchwały Nr XXVI/478/12
Sejmiku Województwa Świętokrzyskiego
z dnia 28 grudnia 2012 r.

[Zalacznik1.pdf](#)

Mapa aglomeracji Morawica

Uzasadnienie

Zgodnie z art. 43 ust. 2a ustawy z dnia 18 lipca 2001 r. Prawo wodne oraz § 4 pkt 1 rozporządzenia Ministra Środowiska z dnia 22 grudnia 2004 r. w sprawie sposobu wyznaczania obszaru i granic aglomeracji, Wojewoda Świętokrzyski rozporządzeniem Nr 109/2005 Wojewody Świętokrzyskiego z dnia 25 listopada 2005 r. (Dz. Urz. Woj. Świętokrzyskiego Nr 270, poz. 3346), zmienionym rozporządzeniem Nr 8/2007 Wojewody Świętokrzyskiego z dnia 23 kwietnia 2007 r. (Dz. Urz. Woj. Świętokrzyskiego Nr 75, poz. 1156) wyznaczył aglomerację Morawica o Równoważnej Liczbie Mieszkańców 20 935.

Wójt Gminy Morawica wystąpił do Marszałka Województwa Świętokrzyskiego o zmianę w/w aglomeracji. Granice obszaru aglomeracji nie ulegną zmianie, jedynie ze względu na zmniejszoną ilość ścieków pochodzących z przemysłu zmieni się liczba RLM. Z realizacji inwestycji polegającej na budowie ubojni drobiu w Dębskiej Woli wycofał się inwestor prywatny, nie zrealizowana została także budowa portu lotniczego w Obicach. Dlatego też, należy dokonać zmiany planu aglomeracji i utworzyć nową na bazie istniejącej sieci.

Zgodnie z art. 22 ust. 2 ustawy z dnia 5 stycznia 2011 r. o zmianie ustawy – Prawo wodne oraz niektórych innych ustaw, sejmik województwa może zlikwidować w drodze uchwały aglomerację wyznaczoną przed dniem 15 listopada 2008 r. Z dniem likwidacji aglomeracji traci moc akt prawa miejscowego, którym ta aglomeracja została wyznaczona.

Jednocześnie Wójt Gminy Morawica dnia 13.11.2012r przedłożył wniosek o utworzenie nowej aglomeracji Morawica, sporządzony zgodnie z § 4 pkt 2 rozporządzenia Ministra Środowiska z dnia 1 lipca 2010 r. w sprawie sposobu wyznaczania obszaru i granic aglomeracji.

Obecnie na terenie planowanej aglomeracji Morawica istnieje 226 km sieci kanalizacji sanitarnej, do której podłączonych zostało 10 152 mieszkańców i 255 miejsc noclegowych. Do 2015 r. do istniejącej sieci zostanie podłączonych 4127 mieszkańców. Na terenie aglomeracji funkcjonuje 6 zakładów przemysłowych, obliczona wielkość dla tych zakładów wynosi 266 RLM oraz Świętokrzyskie Centrum Psychiatrii w Morawicy, dla którego podano wartość 700 RLM, którą przyjęto wg ilości łóżek szpitalnych.

Na terenie aglomeracji funkcjonuje oczyszczalnia ścieków w Brzezinach o przepustowości średniej 1 300 m³/d. Planuje się w latach 2013-2015 rozbudowę i modernizację oczyszczalni. Przepustowość maksymalna oczyszczalni ścieków w wyniku modernizacji ulegnie zmianie z 1 450 m³/d na 2 200 m³/d.

Przedłożony projekt aglomeracji został zweryfikowany, zgodnie z § 4 ust. 4 rozporządzenia Ministra Środowiska z dnia 1 lipca 2010 r. w sprawie sposobu wyznaczania obszaru i granic aglomeracji. Projekt uchwały Sejmiku Województwa Świętokrzyskiego w sprawie wyznaczenia aglomeracji Morawica został pozytywnie uzgodniony z Regionalnym Zarządem Gospodarki Wodnej w Krakowie – *Postanowieniem z dnia 6 grudnia 2012 r., znak: ZG-424-32/12*, a także z Regionalnym Dyrektorem Ochrony Środowiska w Kielcach – *pismem z dnia 5 grudnia 2012 r., znak: WSI.400.2.2012.MN* oraz zaopiniowany pozytywnie Uchwałą Nr XXVII/224/12 Rady Gminy Morawica z dnia 30 listopada 2012r., spełniając tym samym wymóg zawarty w art. 43 ust. 2a ustawy z dnia 18 lipca 2001 r. Prawo wodne. Ostatecznie ustalono plan aglomeracji o RLM 15 500, którego obszar obrazuje załącznik mapowy.

Teren aglomeracji Morawica jest objęty formami ochrony przyrody w rozumieniu ustawy z dnia 16 kwietnia 2004 r. o ochronie przyrody (Dz. U. z 2009 r. Nr 151, poz. 1220, z późn. zm.), tj. Chmielnicko – Szydłowieckim Obszarem Chronionego Krajobrazu oraz Podkieleckim Obszarem Chronionego Krajobrazu (Rozporządzenie Wojewody Świętokrzyskiego Nr 89/2005 z dnia 14 lipca 2005 r. Dz. U. Woj. Świętokrzyskiego Nr 156, poz. 1950 z późn. zm.) oraz obszarem Natura 2000 - Dolina Czarnej Nidy PLH 260016 zatwierdzonym przez Komisję Europejską decyzją Nr 2012/14/UE z dnia 18 listopada 2011r. (DZ.U.UE Nr L 11 z 13.01.2012r.).

Ponadto na terenie aglomeracji znajdują się 4 strefy ochrony bezpośredniej ujęć wody:

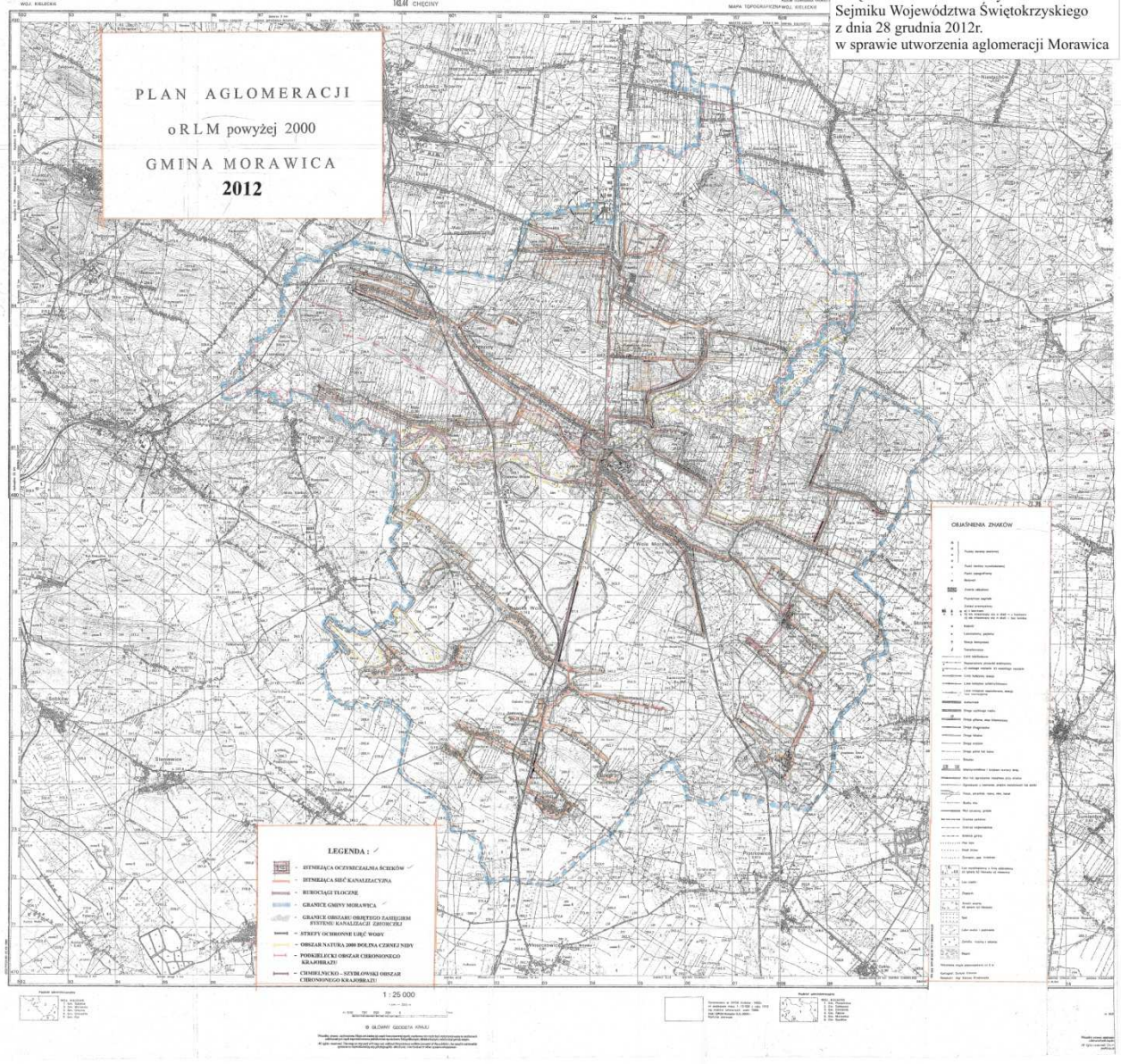
- Morawica (Decyzja Wojewody Świętokrzyskiego OSR.II-6811/54/2000 z dn. 28.12.2000r. oraz Decyzja Wojewody Kieleckiego OS.I-6210/252/95 z 30.11.1995r.),
- Bilcza (Decyzja Starosty Kieleckiego RO.III.6223-6/2002 z dn. 04.03.2003r, Decyzja Starosty Kieleckiego RO.III-6223-12/2004 z dn. 20.12.2004r. oraz Decyzja Wojewody Kieleckiego OS.I-6210/158/93 z dn.30.09.1993r.),
- Brzeziny (Decyzja Wojewody Kieleckiego OS.I-6210/56/95 z dn. 19.04.1995r.),
- Łukowa (Decyzja Wojewody Kieleckiego OS.I-6210/27/96 z dn. 5.02.1996r.).

Granice obszaru aglomeracji nie ulegną zmianie, jedynie ze względu na zmniejszoną ilość ścieków pochodzących z przemysłu zmieni się liczba RLM, ponadto aglomeracja Morawica zostanie utworzona na bazie istniejącej sieci kanalizacyjnej. W związku z tym warunków których mowa w § 3 ust. 4 rozporządzenia Ministra Środowiska z dnia 1 lipca 2010r. w sprawie sposobu wyznaczania obszaru i granic aglomeracji nie ma zastosowania.

Wyznaczenie obszaru aglomeracji pomoże inwestorowi w realizacji pozyskanych środków finansowych z Funduszu Spójności, a tym samym umożliwi wypełnienie zobowiązań wynikających z realizacji Krajowego Programu Oczyszczania Ścieków Komunalnych.

Załącznik Nr 1 do Uchwały Nr XXVI/478/12
 Sejmiku Województwa Świętokrzyskiego
 z dnia 28 grudnia 2012r.
 w sprawie utworzenia aglomeracji Morawica

PLAN AGLOMERACJI
 o RLM powyżej 2000
GMINA MORAWICA
2012



- LEGENDA:**
- WZMOCNIENIA OCEWNE/STANOWISKA OCEWNE
 - WZMOCNIENIA NIEKATASTRALICZNE
 - WZMOCNIENIA TŁOCZNE
 - GRANICE GMINY MORAWICA
 - GRANICE OBRZĘBÓW OBRĘTOWO ZASTRZEŻENIOWYCH KANAŁIZACJI GMINNYCH
 - STREFY OCHRONNE ŹRÓD WODNYCH
 - OBRZĘB NADZIEMNY 2000 MOLA Czerwnej Nisy
 - POWIĘZIENIE OBRZĘB Czerwnej Nisy
 - CHERLEŃSKO - STREFY OPAKOWANIA Czerwnej Nisy
 - CHERLEŃSKO - STREFY OPAKOWANIA Czerwnej Nisy

- GRANICZNA ZWIĘZIŃ**
- 1. Granicznym sąsiadującym
 - 2. Granicznym sąsiadującym
 - 3. Granicznym sąsiadującym
 - 4. Granicznym sąsiadującym
 - 5. Granicznym sąsiadującym
 - 6. Granicznym sąsiadującym
 - 7. Granicznym sąsiadującym
 - 8. Granicznym sąsiadującym
 - 9. Granicznym sąsiadującym
 - 10. Granicznym sąsiadującym
 - 11. Granicznym sąsiadującym
 - 12. Granicznym sąsiadującym
 - 13. Granicznym sąsiadującym
 - 14. Granicznym sąsiadującym
 - 15. Granicznym sąsiadującym
 - 16. Granicznym sąsiadującym
 - 17. Granicznym sąsiadującym
 - 18. Granicznym sąsiadującym
 - 19. Granicznym sąsiadującym
 - 20. Granicznym sąsiadującym
 - 21. Granicznym sąsiadującym
 - 22. Granicznym sąsiadującym
 - 23. Granicznym sąsiadującym
 - 24. Granicznym sąsiadującym
 - 25. Granicznym sąsiadującym
 - 26. Granicznym sąsiadującym
 - 27. Granicznym sąsiadującym
 - 28. Granicznym sąsiadującym
 - 29. Granicznym sąsiadującym
 - 30. Granicznym sąsiadującym
 - 31. Granicznym sąsiadującym
 - 32. Granicznym sąsiadującym
 - 33. Granicznym sąsiadującym
 - 34. Granicznym sąsiadującym
 - 35. Granicznym sąsiadującym
 - 36. Granicznym sąsiadującym
 - 37. Granicznym sąsiadującym
 - 38. Granicznym sąsiadującym
 - 39. Granicznym sąsiadującym
 - 40. Granicznym sąsiadującym
 - 41. Granicznym sąsiadującym
 - 42. Granicznym sąsiadującym
 - 43. Granicznym sąsiadującym
 - 44. Granicznym sąsiadującym
 - 45. Granicznym sąsiadującym
 - 46. Granicznym sąsiadującym
 - 47. Granicznym sąsiadującym
 - 48. Granicznym sąsiadującym
 - 49. Granicznym sąsiadującym
 - 50. Granicznym sąsiadującym
 - 51. Granicznym sąsiadującym
 - 52. Granicznym sąsiadującym
 - 53. Granicznym sąsiadującym
 - 54. Granicznym sąsiadującym
 - 55. Granicznym sąsiadującym
 - 56. Granicznym sąsiadującym
 - 57. Granicznym sąsiadującym
 - 58. Granicznym sąsiadującym
 - 59. Granicznym sąsiadującym
 - 60. Granicznym sąsiadującym
 - 61. Granicznym sąsiadującym
 - 62. Granicznym sąsiadującym
 - 63. Granicznym sąsiadującym
 - 64. Granicznym sąsiadującym
 - 65. Granicznym sąsiadującym
 - 66. Granicznym sąsiadującym
 - 67. Granicznym sąsiadującym
 - 68. Granicznym sąsiadującym
 - 69. Granicznym sąsiadującym
 - 70. Granicznym sąsiadującym
 - 71. Granicznym sąsiadującym
 - 72. Granicznym sąsiadującym
 - 73. Granicznym sąsiadującym
 - 74. Granicznym sąsiadującym
 - 75. Granicznym sąsiadującym
 - 76. Granicznym sąsiadującym
 - 77. Granicznym sąsiadującym
 - 78. Granicznym sąsiadującym
 - 79. Granicznym sąsiadującym
 - 80. Granicznym sąsiadującym
 - 81. Granicznym sąsiadującym
 - 82. Granicznym sąsiadującym
 - 83. Granicznym sąsiadującym
 - 84. Granicznym sąsiadującym
 - 85. Granicznym sąsiadującym
 - 86. Granicznym sąsiadującym
 - 87. Granicznym sąsiadującym
 - 88. Granicznym sąsiadującym
 - 89. Granicznym sąsiadującym
 - 90. Granicznym sąsiadującym
 - 91. Granicznym sąsiadującym
 - 92. Granicznym sąsiadującym
 - 93. Granicznym sąsiadującym
 - 94. Granicznym sąsiadującym
 - 95. Granicznym sąsiadującym
 - 96. Granicznym sąsiadującym
 - 97. Granicznym sąsiadującym
 - 98. Granicznym sąsiadującym
 - 99. Granicznym sąsiadującym
 - 100. Granicznym sąsiadującym

1:25 000