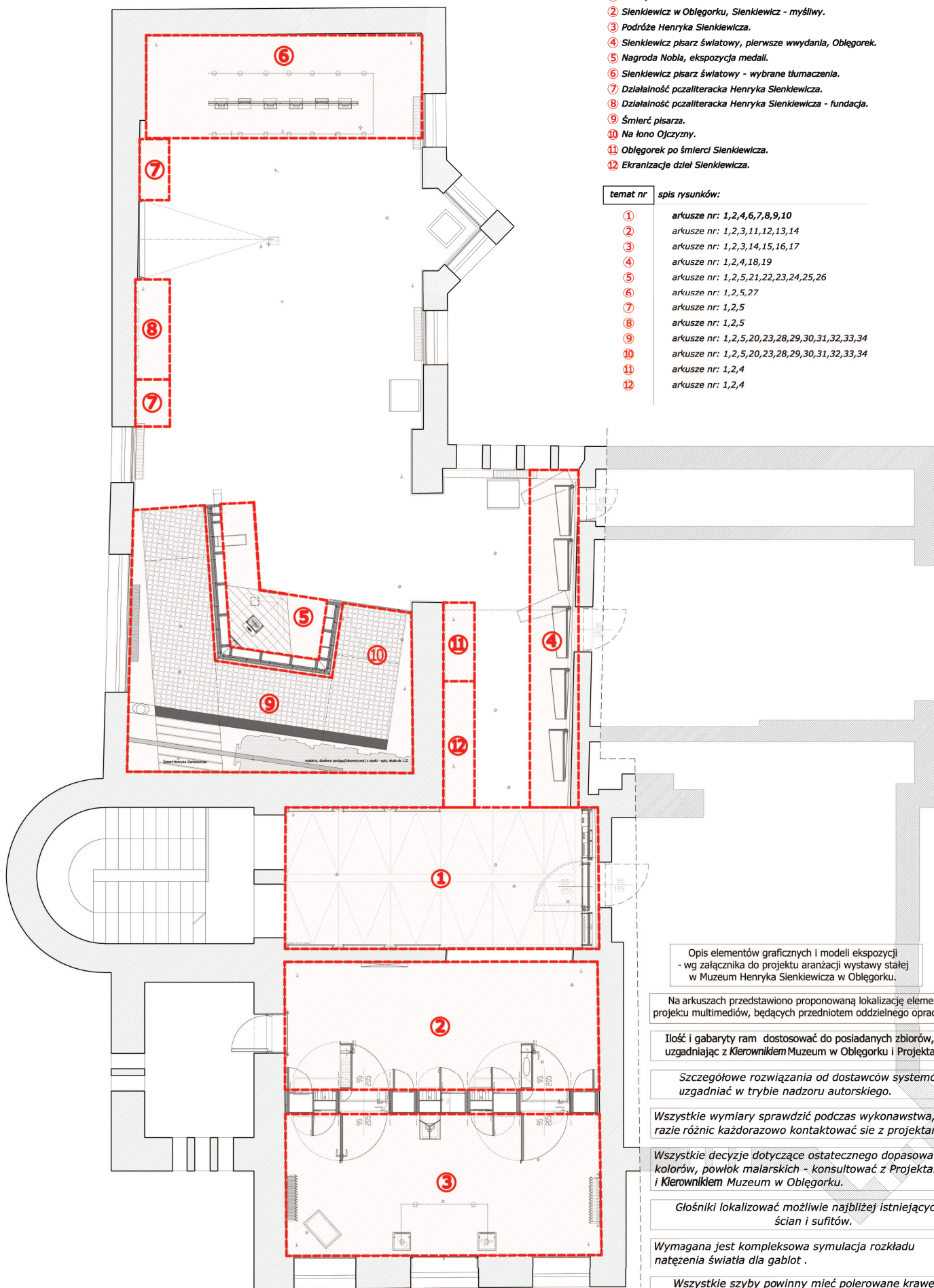


TEMATYKA WSKAZANYCH CZĘŚCI EKSPOZYCJI:

- 1 Uroczystości Jubileuszowe 22 Grudnia 1900 roku.
- 2 Sienkiewicz w Obłęgorku, Sienkiewicz - myśliwy.
- 3 Podróże Henryka Sienkiewicza.
- 4 Sienkiewicz pisarz światowy, pierwsze wydania, Obłęgorek.
- 5 Nagroda Nobla, ekspozycja medal.
- 6 Sienkiewicz pisarz światowy - wybrane tłumaczenia.
- 7 Działalność pocztowa Henryka Sienkiewicza.
- 8 Działalność pocztowa Henryka Sienkiewicza - fundacja.
- 9 Śmierć pisarza.
- 10 Na łono Ojczyzny.
- 11 Obłęgorek po śmierci Sienkiewicza.
- 12 Ekranizacje dzieł Sienkiewicza.

temat nr spis rysunków:

- 1 arkusze nr: 1,2,4,6,7,8,9,10
- 2 arkusze nr: 1,2,3,11,12,13,14
- 3 arkusze nr: 1,2,3,14,15,16,17
- 4 arkusze nr: 1,2,4,18,19
- 5 arkusze nr: 1,2,5,21,22,23,24,25,26
- 6 arkusze nr: 1,2,5,27
- 7 arkusze nr: 1,2,5
- 8 arkusze nr: 1,2,5
- 9 arkusze nr: 1,2,5,20,23,28,29,30,31,32,33,34
- 10 arkusze nr: 1,2,5,20,23,28,29,30,31,32,33,34
- 11 arkusze nr: 1,2,4
- 12 arkusze nr: 1,2,4



Opis elementów graficznych i modeli ekspozycji
- wg załącznika do projektu aranżacji wystawy stałej
w Muzeum Henryka Sienkiewicza w Obłęgorku.

Na arkuszach przedstawiono proponowaną lokalizację elementów
projektu multimedialnego, będących przedmiotem oddzielnego opracowania.

Ilość i gabaryty ram dostosować do posiadanych zbiorów,
uzgadniając z Kierownikiem Muzeum w Obłęgorku i Projektantem.

Szczegółowe rozwiązania od dostawców systemów
uzgadniać w trybie nadzoru autorskiego.

Wszystkie wymiary sprawdzić podczas wykonawstwa, w
razie różnic każdorazowo kontaktować się z projektantem.

Wszystkie decyzje dotyczące ostatecznego dopasowania
kolorów, powłok malarskich - konsultować z Projektantem
i Kierownikiem Muzeum w Obłęgorku.

Głośniki lokalizować możliwie najbliżej istniejących
ścian i sufitów.

Wymagana jest kompleksowa symulacja rozkładu
natężenia światła dla gablot.

Wszystkie szyby powinny mieć polerowane krawędzie.

Wszystkie wymiary w centymetrach.

Stosować folię UV w gablotach oraz oknach

Wykonać oprawy ewakuacyjne wg proj. branży elektrycznej.
Przed montażem konsultować z projektantem.

Wymiary na rysunkach szczegółowych.

55ARCHITEKI ul. Rynek 12, 24-100 Obłęgorek	Nazwa:	„Projekt aranżacji wystawy stałej w Muzeum Henryka Sienkiewicza w Obłęgorku”	Nr rysunku:
	Lokalizacja:	Dz.nr 504/1, ark.2, obr.7, Obłęgorek. Muzeum Henryka Sienkiewicza	1A
	Inwestor:	Muzeum narodowe w Kielcach, 25-010 Kielce, Pl. Zamkowy 1	
	Projekt:	Wykonawczy	Maj 2010
	Rysunek:	Rzut piętra - Podział na strefy tematyczne	
	Projektował:	mgr inż. arch. Wojciech Świątek	Skala:
		mgr inż. arch. Anna Szewczyk	1:50