

Uchwała Nr 1331/2006
Zarządu Województwa Świętokrzyskiego
z dnia 11 stycznia 2006

w sprawie zatwierdzenia zmian w statucie Wojewódzkiego Specjalistycznego Szpitala Dziecięcego w Kielcach.

Na podstawie art. 41 ust.1, ustawy z dnia 05 czerwca 1998 o samorządzie województwa (Dz. U z 2001 r. Nr 142, poz.1590 z późn. zm.) oraz art. 39 ust.2 i 3 ustawy z dnia 30 sierpnia 1991 roku o zakładach opieki zdrowotnej (Dz. U. Nr 91 poz. 408 z późn. zm.) i Uchwały Nr 18/2005 Rady Społecznej zakładu z dnia 21 grudnia 2005 roku uchwała się, co następuje:

§ 1

1. Zatwierdza się schemat organizacyjny Wojewódzkiego Specjalistycznego Szpitala Dziecięcego w Kielcach stanowiący załącznik do niniejszej uchwały.
2. Zatwierdzony schemat organizacyjny stanowi załącznik do uchwały Zarządu Województwa Świętokrzyskiego Nr 1012/05 z dnia 18 maja 2005 roku w sprawie zatwierdzenia statutu Wojewódzkiego Specjalistycznego Szpitala Dziecięcego w Kielcach.
3. Uchyla się uchwałę Nr 1262/2005 Zarządu Województwa Świętokrzyskiego z dnia 30 listopada 2005 roku w sprawie zatwierdzenia zmiany w statucie Wojewódzkiego Specjalistycznego Szpitala Dziecięcego w Kielcach.

§ 2

Uchwała wchodzi w życie z dniem podjęcia

Marszałek Województwa

Franciszek Wołodźko

UZASADNIENIE

Zmiany w statucie Wojewódzkiego Specjalistycznego Szpitala Dziecięcego w Kielcach dotyczą utworzenia nowych komórek organizacyjnych tj.:

1. Sekretariatu medycznego, który będzie podlegał organizacyjnie Naczelnej Pielęgniarce. Proponowany dział powstanie poprzez przekazanie sekretarek medycznych zatrudnionych w oddziałach szpitalnych oraz innych komórkach organizacyjnych pod jedno kierownictwo.
2. Działu Utrzymania Czystości, Działu Sprzedaży oraz Działu ds. Przetargów i Zaopatrzenia, które organizacyjnie będą podlegały Z-cy Dyrektora ds. Modernizacji i Rozwoju Wojewódzkiego Specjalistycznego Szpitala Dziecięcego w Kielcach.

Za wprowadzeniem ww. zmian przemawia:

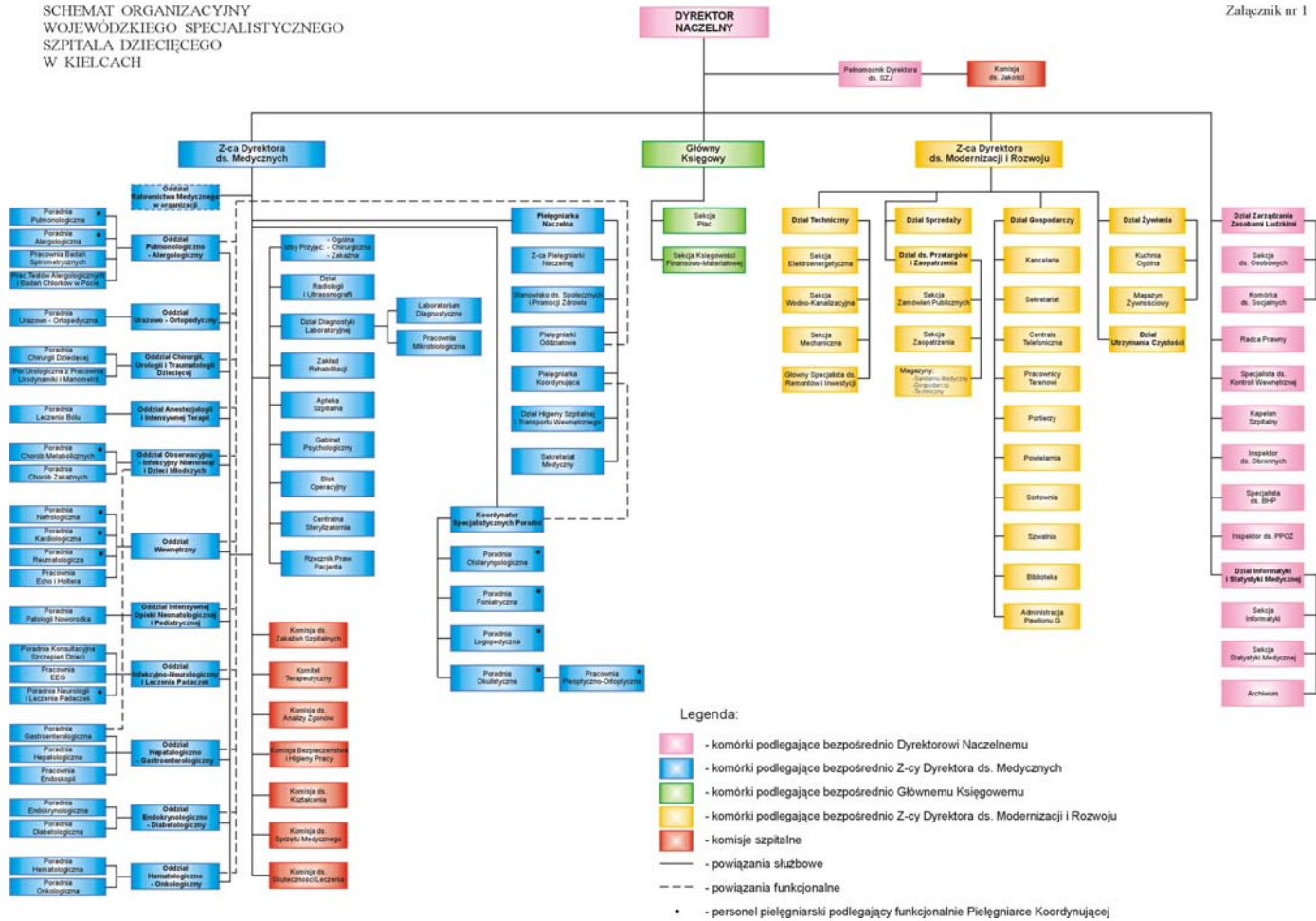
- Zapewnienie optymalnego prowadzenia i nadzorowania dokumentacji medycznej pacjenta poprzez centralne koordynowanie pracy sekretarek medycznych na terenie całego szpitala /planowanie urlopów, przesunięcia pracowników podczas zwolnień lekarskich lub innych nieprzewidzianych sytuacji/.
- Sekretarki medyczne otrzymają zakres obowiązków poszerzony o możliwość oddelegowania do pracy w innym oddziale oraz obowiązek monitorowania standardu Sm -13 / Standard Dokumentowania Świadczeń Medycznych/.
- Czas pracy sekretarek medycznych zostanie podzielony na dwie części:
7.00 – 12.00 praca w obrębie macierzystego oddziału,
12.00 – 14.35 praca w ramach oddelegowania – działania związane z monitorowaniem dokumentacji medycznej.
- Utworzenie Działu Utrzymania Czystości wiąże się ze zmianą przepisów dotyczących ulg w składkach na PERON. Przestał być opłacalny zakup usług sprzątnia od firm zewnętrznych. Przejmując ponownie pracowników do sprzątnia - szpital uzyska korzyści finansowe w wysokości około 500 tys. zł. rocznie zwłaszcza z tytułu podatku VAT , który jednostka była zobowiązana płacić bez możliwości odliczenia.
- Zmiany organizacyjne w Dziale Handlowym są związane z oszczędnościami Szpitala i likwidacją niektórych stanowisk pracy.

W związku z powyższym, należy zmienić obowiązujący schemat organizacyjny zakładu. Nowy schemat będzie w pełni odzwierciedlał aktualną strukturę Wojewódzkiego Specjalistycznego Szpitala Dziecięcego w Kielcach.

Aktualny schemat organizacyjny Woj. Specj. Szpitala Dziecięcego.

Załącznik nr 1

SCHEMAT ORGANIZACYJNY WOJEWODZKIEGO SPECJALISTYCZNEGO SZPITALA DZIECIĘCEGO W KIELCACH



- Legenda:**
- - komórki podlegające bezpośrednio Dyrektorowi Naczelnemu
 - - komórki podlegające bezpośrednio Z-cy Dyrektora ds. Medycznych
 - - komórki podlegające bezpośrednio Głównemu Księgowemu
 - - komórki podlegające bezpośrednio Z-cy Dyrektora ds. Modernizacji i Rozwoju
 - - komisje szpitalne
 - — — — — powiązania służbowe
 - - - - - powiązania funkcjonalne
 - - personel pielęgniarski podlegający funkcjonalnie Pielęgniarce Koordynującej