

KARTA TYTUŁOWA OPRACOWANIA

<i>nazwa:</i>	Remont i przebudowa budynku muzeum przy ul.Rynek 3 w Kielcach w ramach projektu "Modernizacja oraz wyposażenie Kamienicy Pod Trzema Herbami przy ul.Rynek 3 w Kielcach z przeznaczeniem na Muzeum Dialogu Kultur
<i>adres:</i>	Kielce, Rynek 3 dz.nr 1014/1, 1015/1,1016
<i>branża:</i>	Architektura
<i>Inwestor:</i>	Muzeum Narodowe w Kielcach Pl. Zamkowy 1 25-010 Kielce
<i>faza:</i>	Aneks do projektu budowlano-wykonawczego
<i>Architektura: Projektował:</i>	arch. Jacek Mielewski upr. bud. PO/KK/018/02
<i>Data:</i>	czerwiec 2011 r.

CZĘŚĆ OPISOWA DO ANEKSU

I. PODSTAWA OPRACOWANIA

- zlecenie Inwestora
- uzgodnienia programowo-funkcjonalne z Inwestorem
- obowiązujące przepisy i normy
- zatwierdzony projekt budowlano-wykonawczy remontu i adaptacji MDK

II. ZAKRES ANEKSU W SKALI INWESTYCJI

Niniejsze opracowanie uwzględnia uwagi i zmiany w projekcie budowlano-wykonawczym remontu oraz przebudowy kamienicy pod trzema herbami w Kielcach ul. Rynek 3 dokonane na zlecenie inwestora w czerwcu i lipcu 2011.

Zakres wprowadzonych zmian w odniesieniu do projektu pierwotnego obejmuje:

1. Na poziomie I piętra:
 - brak przesuwnej ścianki działowej w sali konferencyjnej
 - zmianę drzwi prowadzących do sal ekspozycyjnych wg wytycznych projektu aranżacji wnętrz z końca maja 2011 r. (drzwi oznaczone D22 i D23)
2. Na poziomie II piętra
 - powiększenie pomieszczenia technicznego o pokój kierowniczkii biblioteki
 - usunięcie 1 ścianki działowej pomiędzy w/w pomieszczeniami
 - usunięcie 6 okien połączonych w obrębie pomieszczenia technicznego
 - usunięcie 1 skrzydła drzwi wejściowych (do pierwotnego pokoju kierowniczkii)
 - zmianę lokalizacji drzwi do magazynu starodruków (drzwi EI 30)
 - zmianę lokalizacji central wentylacyjno-klimatyzacyjnych (wg aneksu branżowego)
3. Na poziomie dachu
 - zmianę lokalizacji czerpni oraz wyrzutni dachowych

Niniejsze zmiany kwalifikują się jako nieistotne odstępstwo od zatwierdzonego projektu I nie wymagają uzyskania zmiany pozwolenia na budowę.

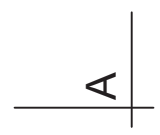
Opracował
arch. Jacek Mielewski

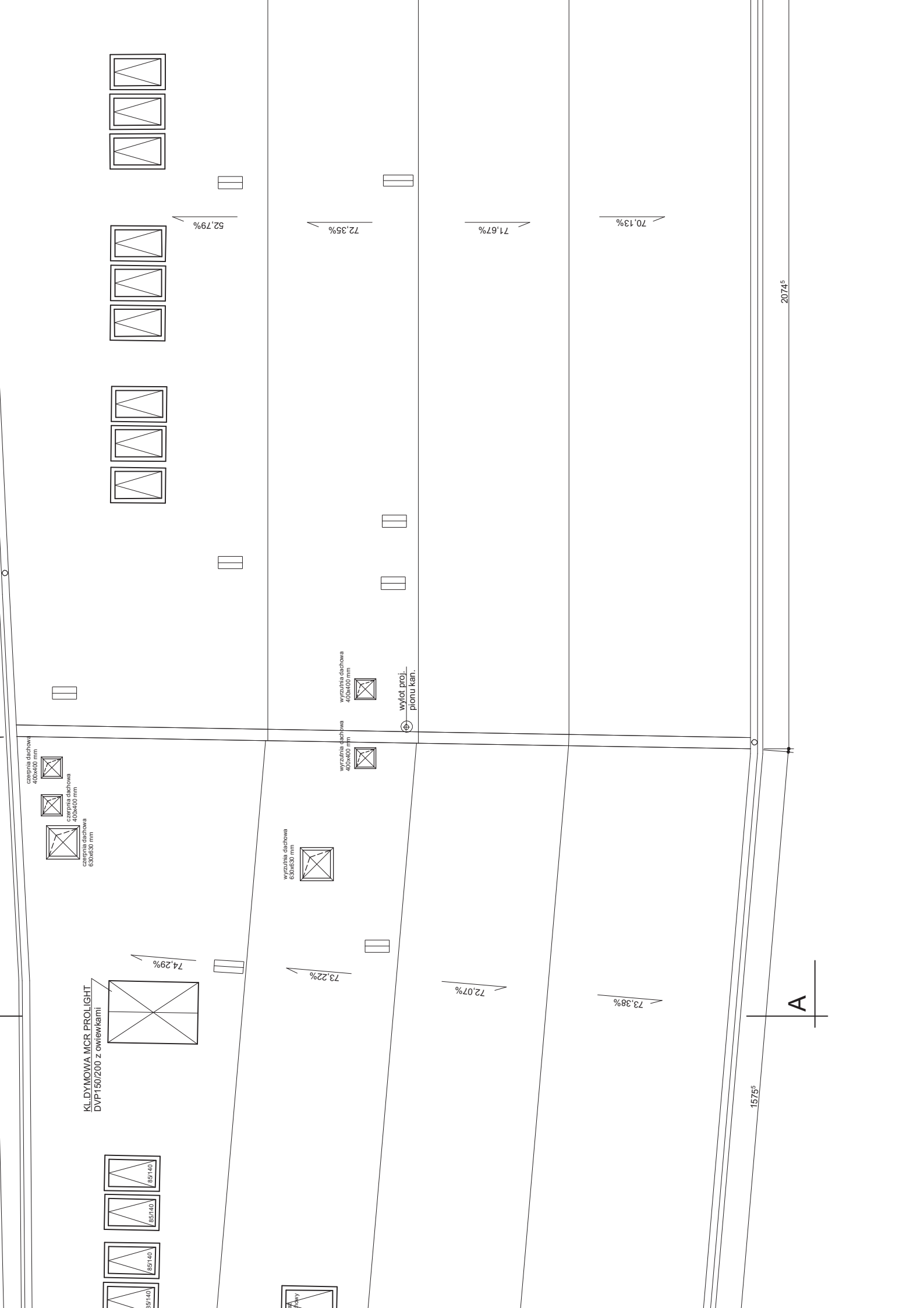
Zestawienie rysunków

1. Rzut I piętra
2. Rzut poddasza
3. Rzut dachu
4. Zestawienie stolarki okiennej
5. Zestawienie stolarki drzwiowej.



Nr.	Nazwa pomieszczenia:	Pow. [m2]	Posadzka:
2.1.	Hol + schody	43,72	Płyty marmurowe
2.2.	Sala konferencyjna	105,45	Płyty marmurowe





2074⁵

1575⁵

A

KL-DYMOWA MCR PROLIGHT
DVP150/200 z owiewkami

czepnia dachowa
400x400 mm

czepnia dachowa
400x400 mm

czepnia dachowa
630x630 mm

wyrzutnia dachowa
630x630 mm

wyrzutnia dachowa
400x400 mm

wyrzutnia dachowa
400x400 mm

wylot proj.
pionu kan.

70.13%

71.67%

72.35%

52.79%



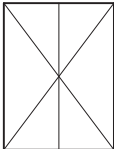
72.07%


73.22%

73.38%

74.29%

Zestawienie okien dachowych

OZNACZENIE		OP	WD	KD
SYMBOL				
WYMIAR W ŚWIETLE	S	78	70	150
	H	140	120	200
PODDASZE		15	2	1
UWAGI		Szyba hartowana energooszczędna od wewnątrz klejona izolacyjn.cieplna okna < 1,4 W/(m²K) izolacyjn.cieplna szyby < 1,1W/(m²K)	wylaz dachowy otwierany na bok, wentylowany Szyba hartowana energooszczędna izolacyjn.cieplna okna = 1,4 W/(m²K) izolacyjn.cieplna szyby = 1,1W/(m²K)	Kłapa oddymiająca dwudzielna MCR PROLIGHT DVP150/200 z owiewkami, uruchamianie automat. po sygnale pożaru. Otwarcie zintegrowane z otwarciem drzwi na parterze, konstrukcja stalowa mal. proszkowo naświetle z poliwęglanu

Temat:		Projekt remontu i adaptacji kamienicy Pod 3 Herbami na Muzeum Dialogu Kultur		<div>PRACOWNIA ARCHITEKTÓW</div> <div></div> <div>UL.SOBIESKIEGO 229/4 84-200 WEJHEROWO</div>			
Adres:		Kielce, Rynek 3 działki nr 1014/1, 1015/1, 1016					
Obiekt:		Budynek Muzeum Dialogu Kultur		Rysunek:	Zestawienie okien		
Projektant:	arch. Jacek Mielewski	Podpis:		Upr. proj.	PO/KK/018/02	Skala: 1:100	Nr rys. 16.
Sprawdziła:	arch. Hanna Szcześniak	Podpis:		Upr. proj.	36/Gd/02		
Opracował:		Podpis:		Data:	03.2011 r.		

KARTA TYTUŁOWA OPRACOWANIA

<i>nazwa:</i>	Remont i przebudowa budynku muzeum przy ul.Rynek 3 w Kielcach w ramach projektu "Modernizacja oraz wyposażenie Kamienicy Pod Trzema Herbami przy ul.Rynek 3 w Kielcach z przeznaczeniem na Muzeum Dialogu Kultur
<i>adres:</i>	Kielce, Rynek 3 dz.nr 1014/1, 1015/1,1016
<i>branża:</i>	Elektryczna
<i>Inwestor:</i>	Muzeum Narodowe w Kielcach Pl. Zamkowy 1 25-010 Kielce
<i>faza:</i>	Aneks do projektu budowlano-wykonawczego
<i>Projektant:</i>	inż. Marcin Lisewski upr. bud. POM/0077/POOE/03
<i>Architektura:</i>	arch. Jacek Mielewski upr. bud. PO/KK/018/02
<i>Sprawdził:</i>	mgr inż. Henryk Grunwald upr. bud. 1702/Gd/84
<i>Opracował:</i>	inż. Kamil Pieper
<i>Data:</i>	czerwiec 2011 r.

CZĘŚĆ OPISOWA DO ANEKSU

I. PODSTAWA OPRACOWANIA

- zlecenie Inwestora
- uzgodnienia programowo-funkcjonalne z Inwestorem
- obowiązujące przepisy i normy
- zatwierdzony projekt budowlano-wykonawczy remontu i adaptacji MDK

II. ZAKRES ANEKSU W SKALI INWESTYCJI

Niniejsze opracowanie uwzględnia uwagi i zmiany w projekcie budowlano-wykonawczym remontu oraz przebudowy kamienicy pod trzema herbami w Kielcach ul. Rynek 3 dokonane na zlecenie inwestora w czerwcu i lipcu 2011.

Zakres wprowadzonych zmian w odniesieniu do projektu pierwotnego obejmuje:

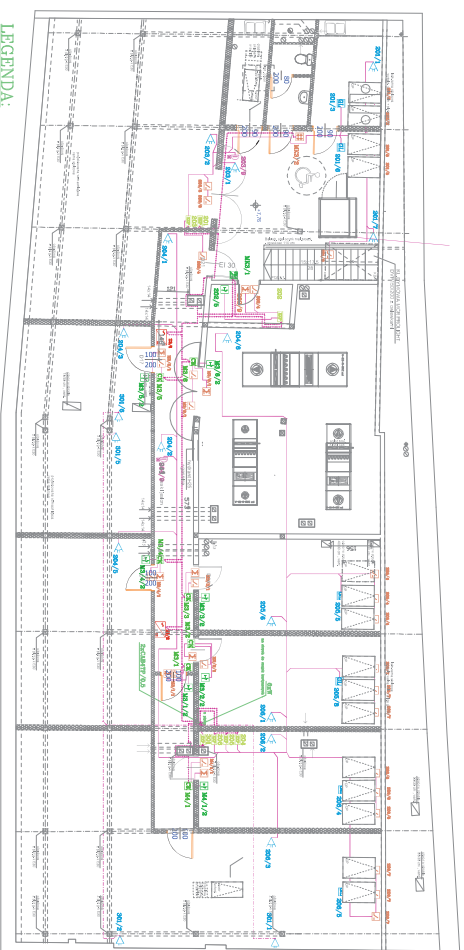
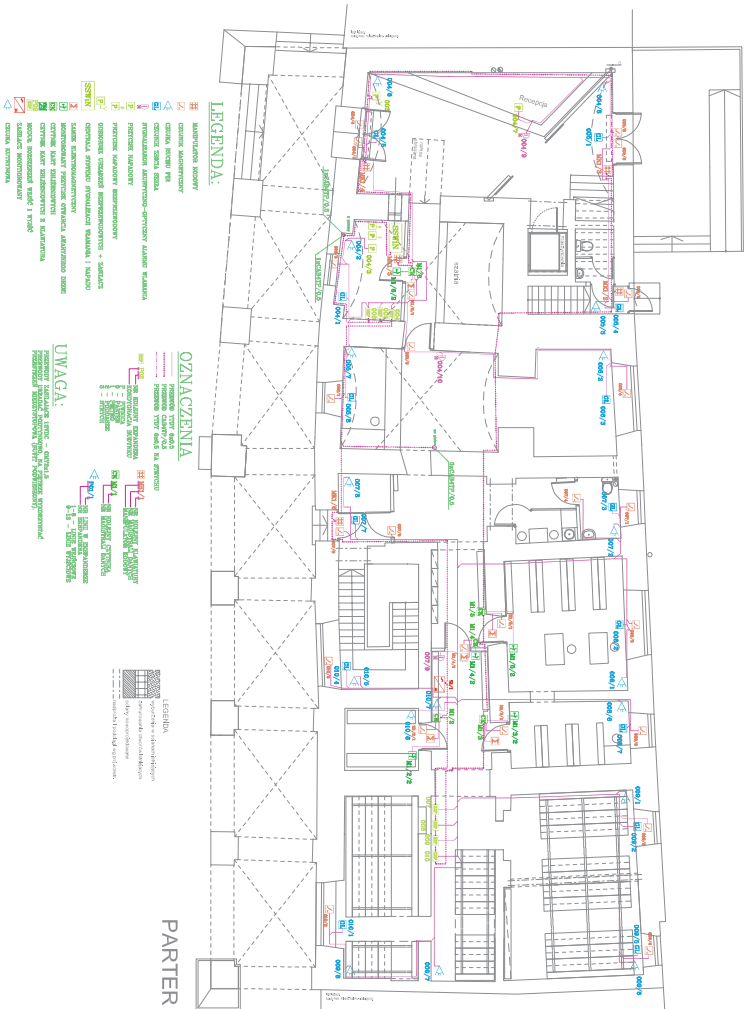
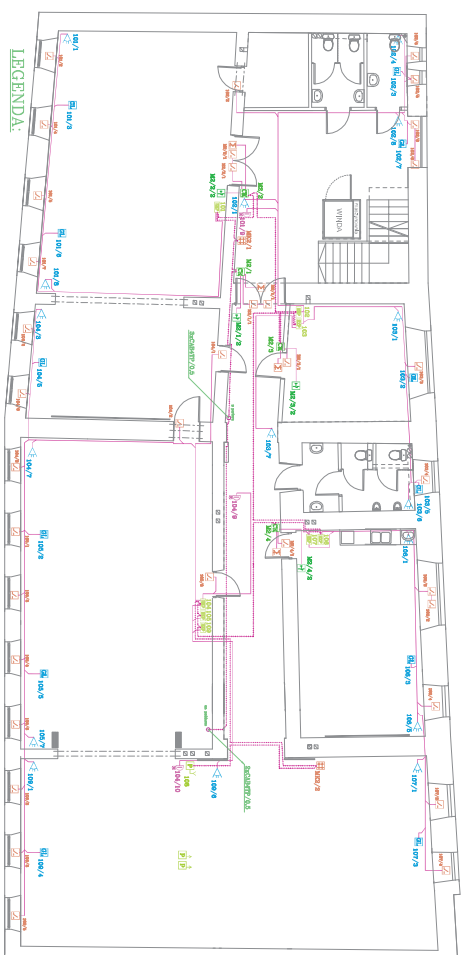
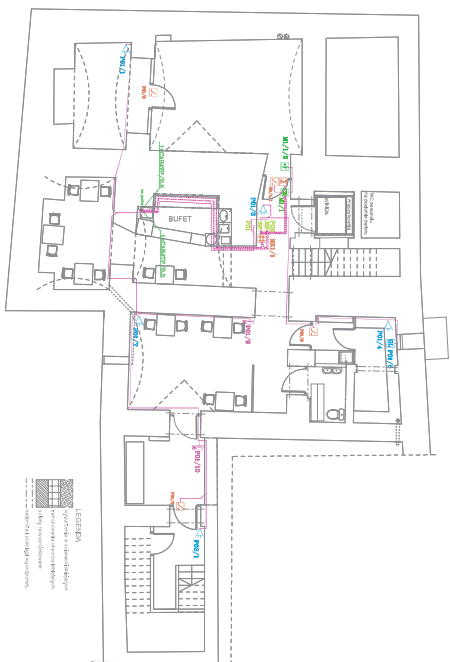
1. Na poziomie I piętra:
 - dołożono łączniki i zasilania szynoprzewodów, oświetlenia w podłodze (Ledy RGB) i kinkietu w pomieszczeniach ekspozycyjnych
 - zmiana układu opraw w Sali Edukacyjnej
 - usunięto zasilania rolet i łączniki z wyjątkiem Sali konferencyjnej
2. Na poziomie II piętra
 - usunięcie dotychczasowych opraw, łączników i gniazd znajdujących się w usuniętym pokoju kierowniczk biblioteki
 - dołożenie 1 oprawy oraz przesunięcie opraw, łącznika, gniazd i rozdzielnicy RW w pomieszczeniu technicznym

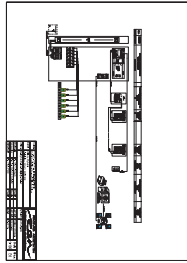
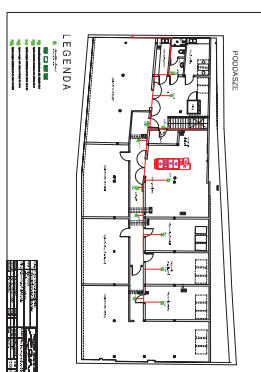
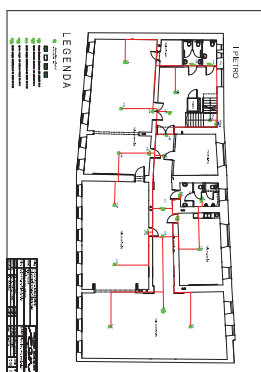
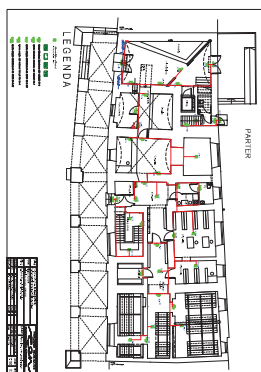
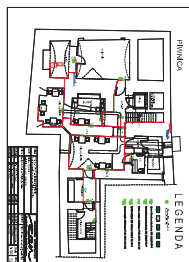
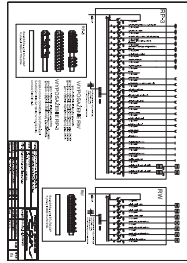
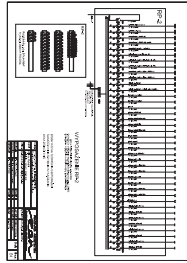
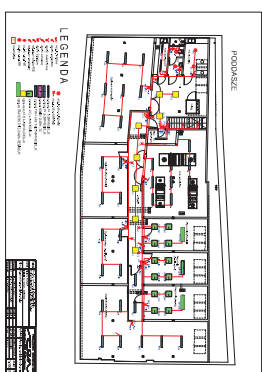
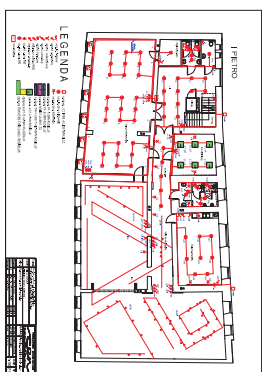
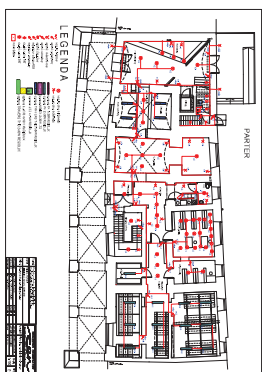
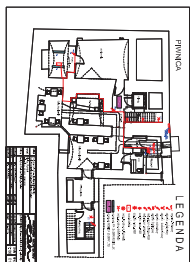
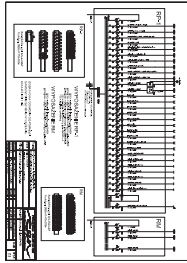
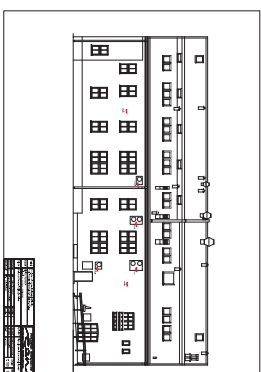
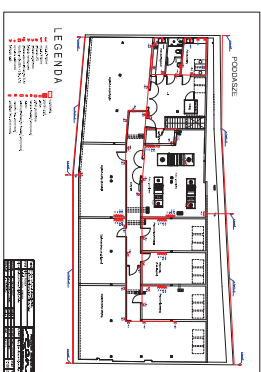
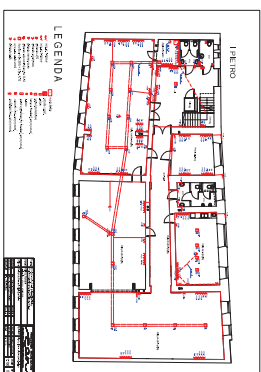
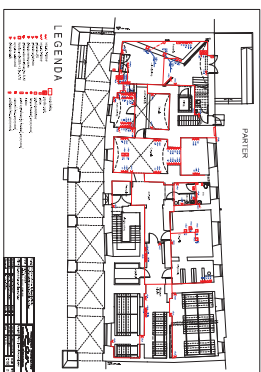
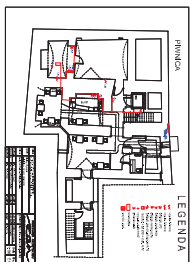
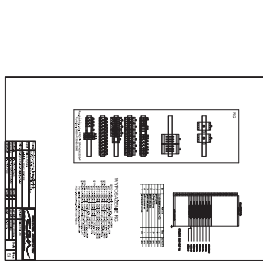
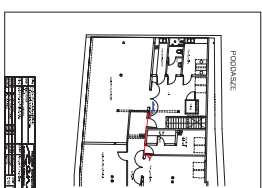
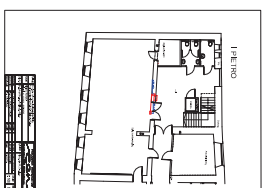
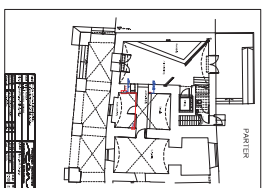
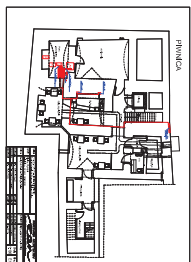
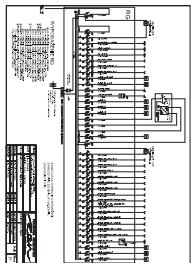
Niniejsze zmiany kwalifikują się jako nieistotne odstępstwo od zatwierdzonego projektu I nie wymagają uzyskania zmiany pozwolenia na budowę.

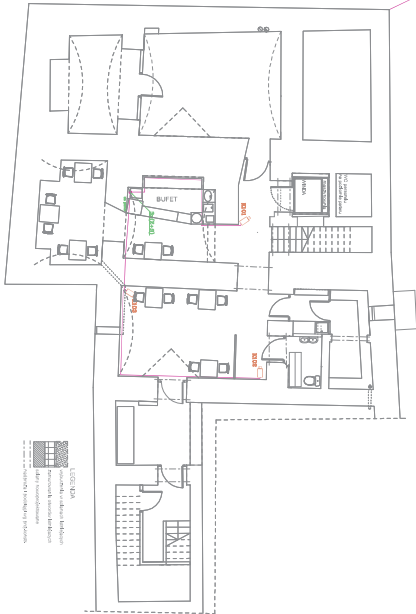
Opracował
inż. Marcin Lisewski

Zestawienie rysunków

1. Rzut I piętra – E18
2. Rzuty poddasza – E14, E19, E23





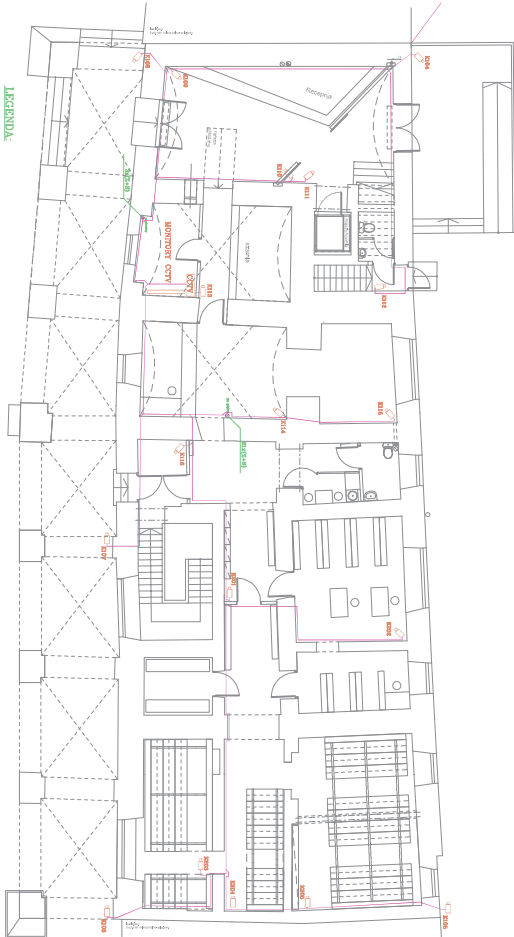


LEGENDA:

- CCV1 CORONA PRINTER TASCANO SINGOLO
- CCV2 CORONA PRINTER TASCANO SINGOLO
- CCV3 CORONA PRINTER TASCANO SINGOLO

ATTENZIONE: IL PIANO DI CANTIERE DEVE ESSERE REALIZZATO IN CONFORMITÀ CON LE NORME TECNICHE DI PROGETTAZIONE E CON LE NORME DI SICUREZZA. IL PIANO DEVE ESSERE REALIZZATO IN CONFORMITÀ CON LE NORME DI SICUREZZA E CON LE NORME DI PROGETTAZIONE.

LEGENDA:
 CCV1 CORONA PRINTER TASCANO SINGOLO
 CCV2 CORONA PRINTER TASCANO SINGOLO
 CCV3 CORONA PRINTER TASCANO SINGOLO



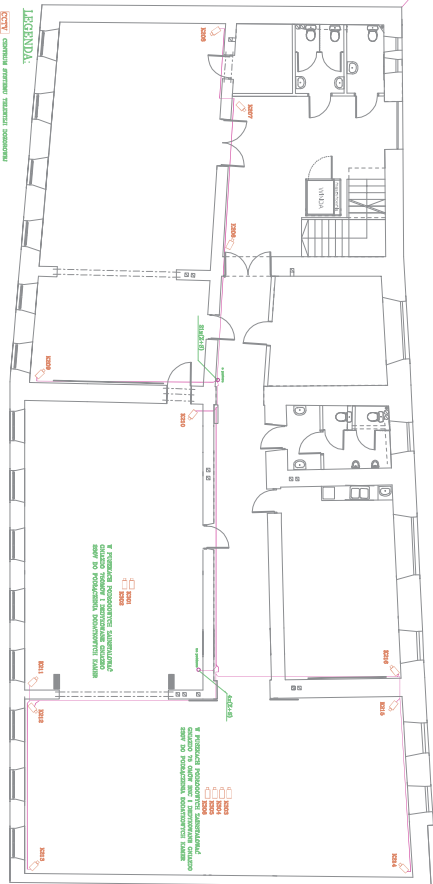
LEGENDA:

- CCV1 CORONA PRINTER TASCANO SINGOLO
- CCV2 CORONA PRINTER TASCANO SINGOLO
- CCV3 CORONA PRINTER TASCANO SINGOLO

ATTENZIONE: IL PIANO DI CANTIERE DEVE ESSERE REALIZZATO IN CONFORMITÀ CON LE NORME TECNICHE DI PROGETTAZIONE E CON LE NORME DI SICUREZZA. IL PIANO DEVE ESSERE REALIZZATO IN CONFORMITÀ CON LE NORME DI SICUREZZA E CON LE NORME DI PROGETTAZIONE.

LEGENDA:
 CCV1 CORONA PRINTER TASCANO SINGOLO
 CCV2 CORONA PRINTER TASCANO SINGOLO
 CCV3 CORONA PRINTER TASCANO SINGOLO

PARTER

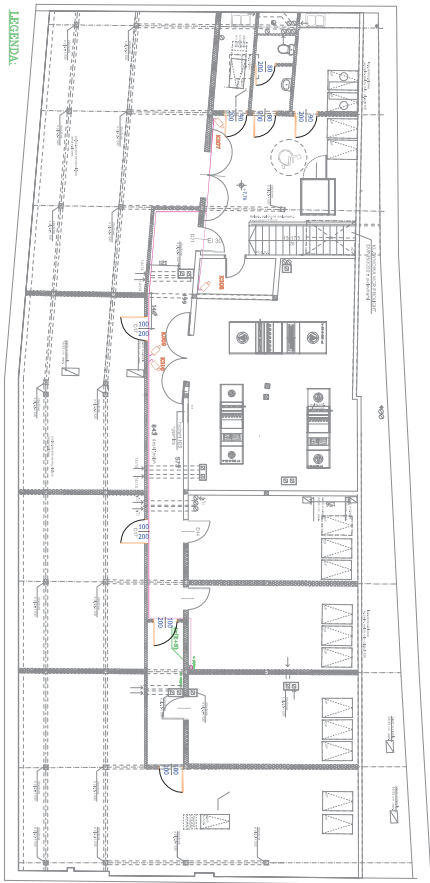


LEGENDA:

- CCV1 CORONA PRINTER TASCANO SINGOLO
- CCV2 CORONA PRINTER TASCANO SINGOLO
- CCV3 CORONA PRINTER TASCANO SINGOLO

ATTENZIONE: IL PIANO DI CANTIERE DEVE ESSERE REALIZZATO IN CONFORMITÀ CON LE NORME TECNICHE DI PROGETTAZIONE E CON LE NORME DI SICUREZZA. IL PIANO DEVE ESSERE REALIZZATO IN CONFORMITÀ CON LE NORME DI SICUREZZA E CON LE NORME DI PROGETTAZIONE.

LEGENDA:
 CCV1 CORONA PRINTER TASCANO SINGOLO
 CCV2 CORONA PRINTER TASCANO SINGOLO
 CCV3 CORONA PRINTER TASCANO SINGOLO

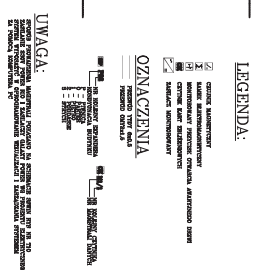
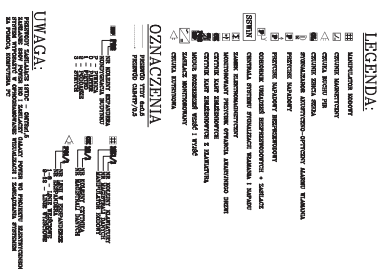


LEGENDA:

- CCV1 CORONA PRINTER TASCANO SINGOLO
- CCV2 CORONA PRINTER TASCANO SINGOLO
- CCV3 CORONA PRINTER TASCANO SINGOLO

ATTENZIONE: IL PIANO DI CANTIERE DEVE ESSERE REALIZZATO IN CONFORMITÀ CON LE NORME TECNICHE DI PROGETTAZIONE E CON LE NORME DI SICUREZZA. IL PIANO DEVE ESSERE REALIZZATO IN CONFORMITÀ CON LE NORME DI SICUREZZA E CON LE NORME DI PROGETTAZIONE.

IV PIETRO



KARTA TYTUŁOWA OPRACOWANIA

<i>nazwa:</i>	Remont i przebudowa budynku muzeum przy ul.Rynek 3 w Kielcach w ramach projektu "Modernizacja oraz wyposażenie Kamienicy Pod Trzema Herbami przy ul.Rynek 3 w Kielcach z przeznaczeniem na Muzeum Dialogu Kultur
<i>adres:</i>	Kielce, Rynek 3 dz.nr 1014/1, 1015/1,1016
<i>branża:</i>	TELETECHNICZNA – ochrona i zabezpieczenie przed przestępczością i pożarem.
<i>Inwestor:</i>	Muzeum Narodowe w Kielcach Pl. Zamkowy 1 25-010 Kielce
<i>faza:</i>	Aneks do projektu budowlano-wykonawczego
<i>Opracowanie systemu ochrony przed przestępczością i pożarem :</i>	"WIDK" Wiesław Zazula Ul.Świętopółka 1 83-400 Kościerzyna
<i>Instalacje projektował:</i>	mgr inż. Ryszard Zienkiewicz Upr. Nr. 0725/U/97
<i>Instalacje sprawdził:</i>	Inż Andrzej Adamski Upr. Nr. 0744/U/97
<i>Data:</i>	czerwiec 2011 r.

CZĘŚĆ OPISOWA DO ANEKSU

I. PODSTAWA OPRACOWANIA

- zlecenie Inwestora
- uzgodnienia programowo-funkcjonalne z Inwestorem
- obowiązujące przepisy i normy
- zatwierdzony projekt budowlano-wykonawczy remontu i adaptacji MDK

II. ZAKRES ANEKSU W SKALI INWESTYCJI

Niniejsze opracowanie uwzględnia uwagi i zmiany w projekcie budowlano-wykonawczym remontu oraz przebudowy kamienicy pod trzema herbami w Kielcach ul. Rynek 3 dokonane na zlecenie inwestora w czerwcu i lipcu 2011.

Zakres wprowadzonych zmian w odniesieniu do projektu pierwotnego obejmuje:

1. Na poziomie poddasza w związku ze zmianą pomieszczeń:






- Zmieniono lokalizację elementów przejścia do pomieszczenia starodruków
- usunięto 7 szt czujników otwarcia okien (kontaktronów)
- usunięto 3 szt czujników zbijania szkła
- usunięto 4 czujki ruchu PIR
- kontroler przejścia wraz z kontaktronem, elektrozaczepem, czytnikiem kart i przyciskiem wyjścia.
- zaktualizowano rysunki poddasza zgodnie z aktualnym podkładem architektonicznym


Opracował
mgr. inż. Ryszard Zienkiewicz

Zestawienie rysunków

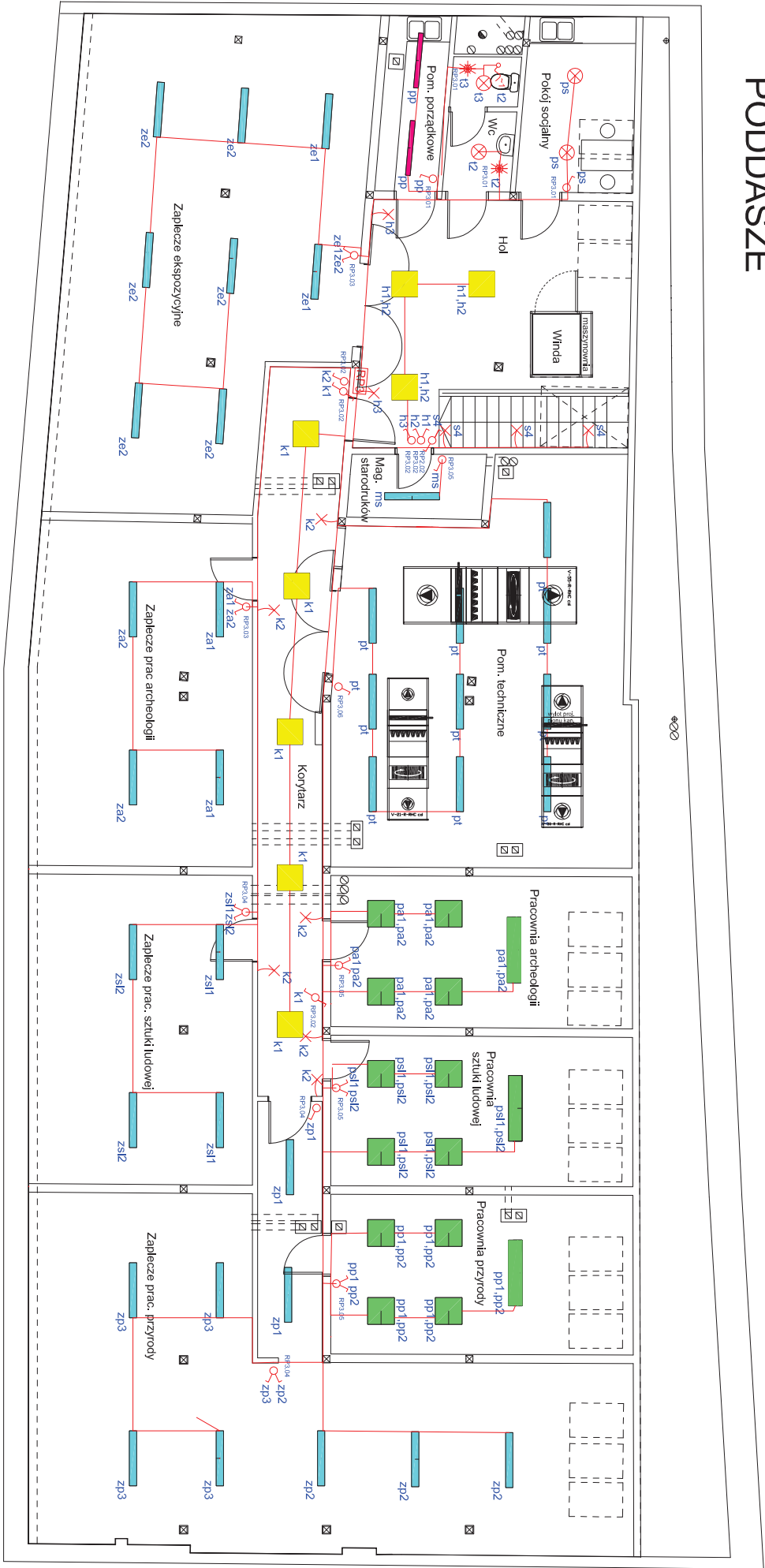
1. Rzut poddasza – T04A
2. Rzut poddasza – T09A
3. Rzut poddasza – T14A
4. Schemat systemu SSWIN – T10A
5. Schemat systemu AC – T10.1A

Oprowniający w technologii LED:
GuidedLED SL CG-S 2x2W


- | | |
|---|--|
|  | Oporno keramika jastostroma LED: Guided CO-S |
|  | Oporno keramika dnuostroma LED: Guided CO-S |
|  | Oporno ovojno svetilniko IP 65: 6011 / CO-S BW |
|  | Oporno ovojno LED: Guided 10011 / Z / FSJ CO-S |
|  | Oporno ovojno svetilniko IP 54: 51011 CO-S BW |

PRACOWNIA ARCHITEKTÓW 		Uł. Ślesiskiego 22/9A / 84-200 we Pińsku	
Temat: Projekt remontu i adaptacji kamienicy Pod 3 piętami na Muzeum Dialogu Kultur	Rysunek: Plany inst. osy, swaryń - poddasze		
Adres: Kalce Rynek 3 działki nr 1014/1, 1015/1, 1016	Obiekt: Budynek Muzeum Dialogu Kultur		
Projektant: inż. Marcin Lisewski Supervizor: mgr inż. Kamil Grunwald Opiniodawca: inż. Kamil Pieper	Upr. proj.: PDM0701/PDCE03 Upr. proj.: 1702/Gd/18 Data: 03.2011 r.	Podpis: Podpis: Podpis:	Skala: Nr rys. 1:100 E23A

PODDASZE



LEGENDA

- 

wypust 1-fazowy

łącznik pojedynczy

łącznik świetlnikowy

łącznik schodowy




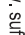
łącznik żelazkowy

regulator obrotów REB

regulator temperatury

czujnik ruchu 180°

czujnik ruchu 360°

rozdzielnica
- 

wypust ośw. sufitowego

wypust ośw. ściennego

oprawa PA 1x36W REGIOLUX

oprawa PA 2x36W REGIOLUX

oprawa MONZA 2x36W LTS

oprawa TRAVERS THID 1x54W REGIOLUX

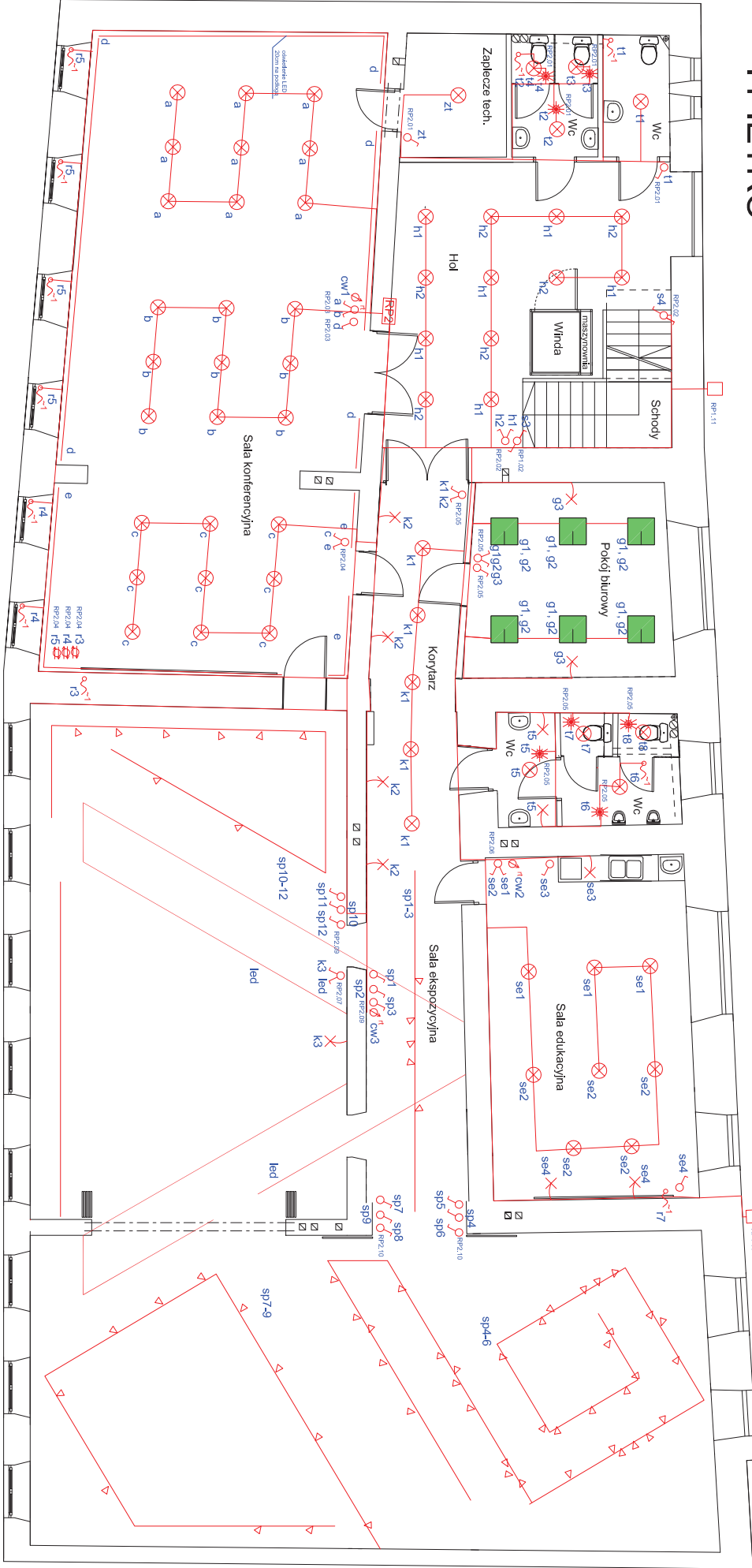
oprawa UED 4x14W REGIOLUX

oprawa ELKT6 4x18W REGIOLUX

oprawa TRAVERS THID 2x49W REGIOLUX

Temat: Projekt remontu i adaptacji kamienicy		PRACOWNIA ARCHITEKTÓW	
Adres: Kłaje, Rynek 3		Ułsoblekiego 239/4, 84-200 we Jędrzynie	
Obiekt: Budynek Muzeum Diakonu Kultur		Rysunek: Plany inst. oświetleniowej - poddasze	
Projektant: inż. Marcin Lisowski	Podpis: [Signature]	Upł. proj.: POM/0077/P00E/03	Skala: 1:100
Sprawdziła: mgr inż. Hendryk Grynwald	Podpis: [Signature]	Upł. proj.: 1702/Gd/04	Nr rys. E19A
Opracował: inż. Kamili Pieper	Podpis: [Signature]	Date: 03.2011 r.	

I PIETRO



LEGENDA

- wypust 1-fazowy
 - łącznik pojedynczy
 - łącznik świecznikowy
 - łącznik schodowy
 - łącznik żaluzjowy
 - regulator obrotów REB
 - regulator temperatury
 - czujnik ruchu 180°
 - czujnik ruchu 360°
 - rozdzielnica
- oprawa LED IP65 HELIOS 100W SILED
 - wypust ośw. sufitowego
 - wypust ośw. ściennego
 - oprawa PA 1x36W REGIOLUX
 - oprawa PA 2x36W REGIOLUX
 - oprawa MONZA 2x36W LTS
 - oprawa TRAVERS THID 1x54W REGIOLUX
 - oprawa UED 4x14W REGIOLUX
 - oprawa ELKT6 4x18W REGIOLUX
 - oprawa TRAVERS THID 2x49W REGIOLUX

Temat: Projekt remontu i adaptacji kamienicy		PRACOWNIA ARCHITEKTÓW	
Adres: Kłaje, Rynek 3		Uł. Sobieskiego 239/4, 84-200 we Jędrzynie	
Obiekt: Budynek Muzeum Dialogu Kultur		Rysunek: Plany inst. oświetleniowej - piętro	
Projektant:	inż. Marcin Lisowski	Podpis:	Upr. proj. POM/0077/P00E/03
Sprawdziła:	mgr inż. Hendryk Grynwald	Podpis:	Upr. proj. 1702/Gd/04
Opracował:	inż. Kamil Pieper	Podpis:	Date: 03.2011 r.
		Skala:	Nr rys. E18A

