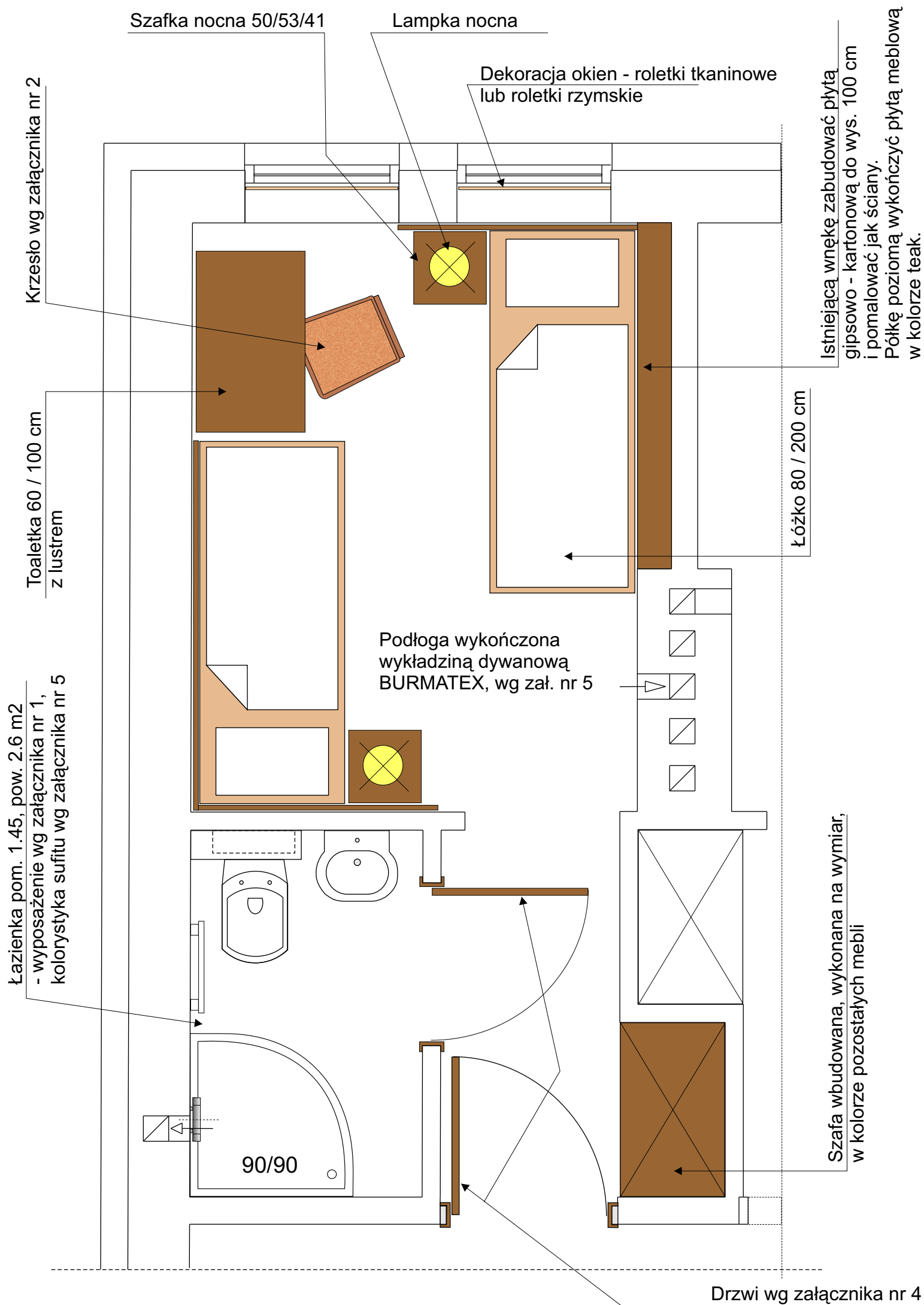


Pokój 1.44 - pow.11 m2 - rzut z aranżacją - skala 1 : 25
(wyposażenie pokoju wg załącznika nr 2, oświetlenie - dobór lamp wg załącznika nr 3, kolorystyka ścian i sufitu wg załącznika nr 5)



NAZWA I ADRES OBIEKTU: ROZBUDOWA I PRZEBUDOWA ISTNIEJĄCEGO BUDYNKU OŚRODKA SZKOLENIOWEGO ŚWIĘTOKRZYSKIEGO CENTRUM DOSKONAŁENIA NAUCZYCIELI W WÓLCIE MILANOWSKIEJ GM. NOWA SŁUPIA DZ. NR EW. 37			PRACOWNIA PROJEKTOWA ARCHITEKTONICZNO - BUDOWLANA JERZY PARTYKA UL. KLONOWA 55 A /1, 25-553 KIELCE TEL./FAX. 041-366-40-73 MOB. 512-297-198 e-mail: ppab.j.partyka@neostrada.pl		
PROJEKT:	IMIĘ I NAZWISKO:	NR UPRAW:	DATA:	PODPIS:	STADIUM:
GL. PROJ.:	mgr inż.arch. Jerzy Partyka	194 / 82	12.2008		PROJEKT ARANŻACJI WNEŹR
PROJEKT:	mgr sztuki arch. wnętrz Elżbieta Więckowska - Pięta				BRANŻA:
OPRACOW.:	Edyta Skuza				ARCHITEKTURA WNEŹRZ
PRZEDMIOT RYSUNKU:	Pokój hotelowy 1.44 - I PIĘTRO - rzut z aranżacją				3