

**UCHWAŁA NR XXXVIII/655/10**  
**SEJMIKU WOJEWÓDZTWA ŚWIĘTOKRZYSKIEGO**

z dnia 31 maja 2010 r.

**w sprawie zmiany granic obwodów łowieckich nr 8 oraz nr 75**

Na podstawie art. 18 pkt 20, art.89 ust.1 i 2 ustawy z dnia 5 czerwca 1998 roku o samorządzie województwa (jednolity tekst Dz. U. z 2001r. Nr 142, poz. 1590 z późn. zm.) oraz art. 27 ustawy z dnia 13 października 1995 r. Prawo łowieckie (j.t. Dz. U. z 2005r. Nr 127, poz. 1066 z późn. zm.) uchwała się, co następuje:

§ 1. Sejmik Województwa Świętokrzyskiego dokonuje zmiany granic obwodów łowieckich nr 8 oraz nr 75.

§ 2. Sejmik Województwa Świętokrzyskiego ustala opis granic obwodów łowieckich nr 8 oraz nr 75, stanowiący załącznik Nr 1 do niniejszej uchwały.

§ 3. Przebieg granic obwodów łowieckich nr 8 oraz 75 naniesiony jest na mapy topograficzne w skali 1:50000, stanowiące załącznik nr 2 do niniejszej uchwały.

§ 4. Wykonanie uchwały powierza się Zarządowi Województwa Świętokrzyskiego.

§ 5. Uchwała podlega publikacji w Dzienniku Urzędowym Województwa Świętokrzyskiego.

§ 6. Uchwała wchodzi w życie po upływie 14 dni od dnia ogłoszenia.

Przewodniczący Sejmiku

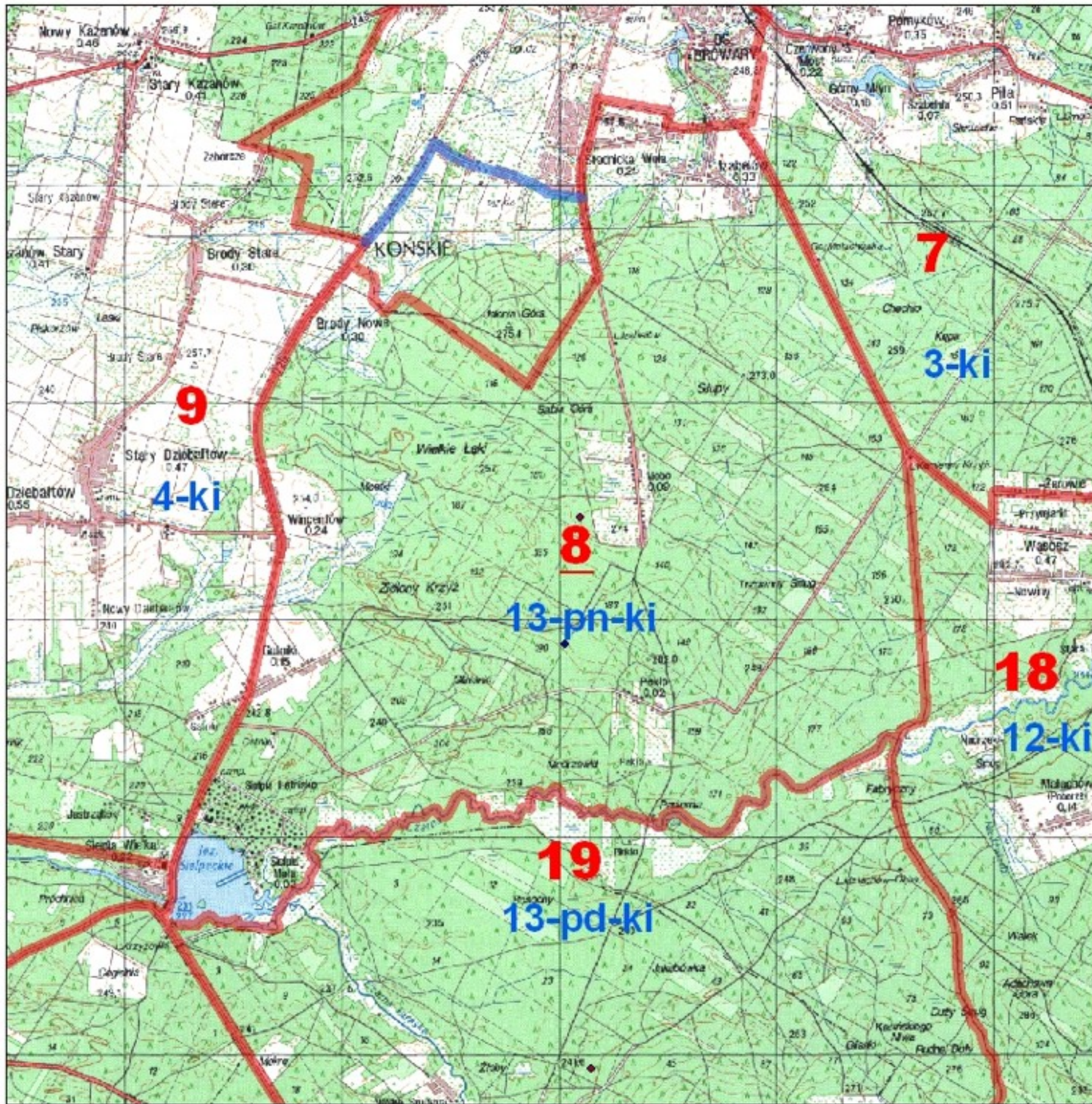
**Tadeusz Kowalczyk**

Załącznik Nr 1 do Uchwały Nr XXXVIII/655/10  
Sejmiku Województwa Świętokrzyskiego  
z dnia 31 maja 2010 r.

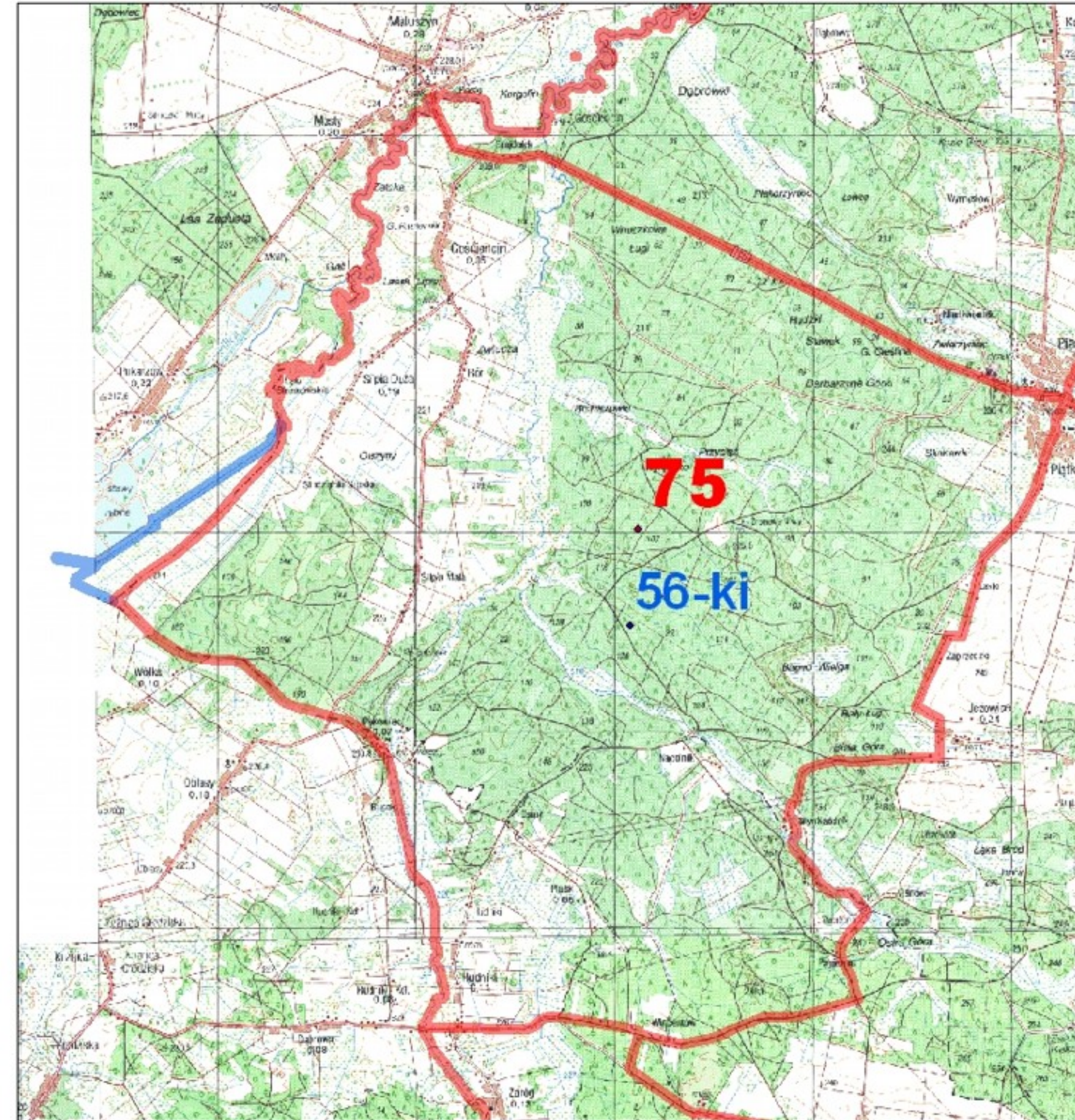
### **opis granic obwodów łowieckich**

Obwód Nr 8 (Nr 13) Od południa: od przecięcia drogi leśniczówka Kamienny Krzyż- Przyłogi z rzeką Czarna i środkiem nurtu tej rzeki do Jeziora Sielpieckiego, dalej południowym brzegiem Jeziora Sielpieckiego do Sielpi Wielkiej; od zachodu: droga Sielpia Wielka – Końskie do ulicy Leśnej m.Końskie; od północy: ulicą Leśną do granicy adm. m.Końskie, dalej tą granicą do drogi Browary – Leśniczówka Kamienny Krzyż i tą drogą do przecięcia z rzeką Czarną;

Obwód Nr 75 (Nr 56) Od południa: od skrzyżowania drogi Jeżowice z drogą Łachów- Wincentów i tą drogą przez Rudniki do przecięcia z rzeką Zwleczą; od zachodu: środkiem nurtu rzeki Zwleczą do m.Pękowiec, dalej granicą adm. woj. świętokrzyskiego i śląskiego do styku granic adm. woj. świętokrzyskiego, śląskiego i łódzkiego, dalej granicą adm. woj. świętokrzyskiego i łódzkiego do rzeki Pilica w rejonie m.Gać; od zachodu: środkiem nurtu rzeki Pilica do miejscowości Maluszyn; od północy: droga Maluszyn- Kurzelów; od wschodu: droga Kurzelów- Jeżowice- Młyn Nadolnik- Osiny-Papiernia do skrzyżowania z drogą do Wincentowa;



Skala  
1:50000



Skala  
1:50000

