

Uchwała Nr XL/476/06
Sejmiku Województwa Świętokrzyskiego
dnia 12 czerwca 2006 r.

w sprawie zatwierdzenia „**Sprawozdania z wykonania zadań oraz gospodarowania środkami Wojewódzkiego Funduszu Gospodarki Zasobem Geodezyjnym i Kartograficznym za 2005 r.**”

Na podstawie art. 18, pkt 6 ustawy z dnia 5 czerwca 1998 r. o samorządzie województwa (tekst jednolity Dz. U. z 2001 r. Nr 142, poz. 1590, zm. Dz U. z 2002 r. Nr 23, poz. 220, Nr 62, poz. 558, Nr 153, poz. 1271, Nr 214, poz. 1806 Dz. U. z 2003 r. Nr 162, poz. 1568, Dz. U. z 2004 r. Nr 102, poz. 1055, Nr 116, poz. 1206) oraz art. 41 ust. 7 ustawy z dnia 17 maja 1989 r. Prawo geodezyjne i kartograficzne (tekst jednolity Dz. U. z 2005, Nr 240, poz.2027) uchwała się co następuje:

§1

Zatwierdza się Sprawozdanie z wykonania zadań oraz gospodarowania środkami Wojewódzkiego Funduszu Gospodarki Zasobem Geodezyjnym i Kartograficznym za 2005 r.

§2

Uchwała wchodzi w życie z dniem podjęcia.

Wiceprzewodniczący Sejmiku

Eugeniusz Cichoń

Uzasadnienie

Stosownie do art. 41 pkt 7 ustawy z dnia 17 maja 1989 r. Prawo geodezyjne i kartograficzne (tekst jednolity Dz. U. z 2005, Nr 240, poz. 2027), Marszałek Województwa przedstawia do zatwierdzenia Sejmikowi Województwa coroczne sprawozdanie z wykonania zadań i gospodarowania Funduszem Gospodarki Zasobem Geodezyjnym i Kartograficznym.

**Sprawozdanie z wykonania zadań
oraz gospodarowania środkami
Wojewódzkiego Funduszu Gospodarki Zasobem
Geodezyjnym i Kartograficznym
w 2005 r.**

Stosownie do art. 41 pkt 7 ustawy z dnia 17 maja 1989 r. Prawo geodezyjne i kartograficzne (tekst jednolity Dz. U. z 2005, Nr 240, poz. 2027), Marszałek Województwa przedstawia do zatwierdzenia Sejmikowi Województwa coroczne sprawozdanie z wykonania zadań i gospodarowania Funduszem Gospodarki Zasobem Geodezyjnym i Kartograficznym.

Realizację zadań wynikających z art. 7c Prawa geodezyjnego i kartograficznego wykonuje Marszałek Województwa przy pomocy Geodety Województwa oraz stosownie do § 53 Regulaminu Organizacyjnego Urzędu Marszałkowskiego Oddziału Geodezji i Kartografii, który pełni funkcję Wojewódzkiego Ośrodka Dokumentacji Geodezyjnej i Kartograficznej.

Realizowane zadania to w szczególności:

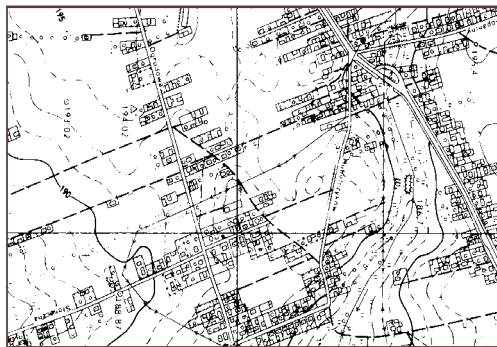
1. Prowadzenie wojewódzkiego zasobu geodezyjnego i kartograficznego, a także dysponowanie środkami Wojewódzkiego Funduszu Gospodarki Zasobem Geodezyjnym i Kartograficznym.
2. Zlecenie wykonania i udostępnianie map topograficznych i tematycznych dla obszarów właściwych województw.
3. Prowadzenie wojewódzkich baz danych wchodzących w skład Krajowego Systemu Informacji o Terenie.
4. Analiza zmian w strukturze agrarnej oraz programowanie i koordynacja prac urządzeniowo – rolnych.
5. Monitorowanie zmian w sposobie użytkowania gruntów oraz ich bonitacji.

Jednym z głównych zadań Oddziału Geodezji i Kartografii jest prowadzenie wojewódzkiego zasobu geodezyjnego i kartograficznego, polegającym na gromadzeniu i udostępnianiu danych i informacji stanowiących wojewódzki zasób geodezyjny i kartograficzny w skład, którego wchodzi:

- współrzędne i opisy topograficzne osnów poziomych i wysokościowych I i II klasy
- punktów sieci astronomiczno geodezyjnej i sieci triangulacji wypełniającej w układzie ETRF – 89
- punktów sieci EUREF – POL i POLREF dla obszaru całego Województwa
- mapy topograficzne w skalach 1: 10 000 – 1: 100 000
- mapy tematyczne (hydrograficzna i sozologiczna)
- VMap – Lewel 2 w skali 1: 50 000
- baza danych topograficznych (TBD)
- ortofotomapa

Udostępnianie danych i informacji nabywcy obejmuje przekazanie kopii zgromadzonych danych, produktów pochodnych oraz sprzedaż publikacji kartograficznych, map topograficznych i tematycznych w następujących formach:

**Mapy topograficzne w skali 1:10 000
w układzie 1965**



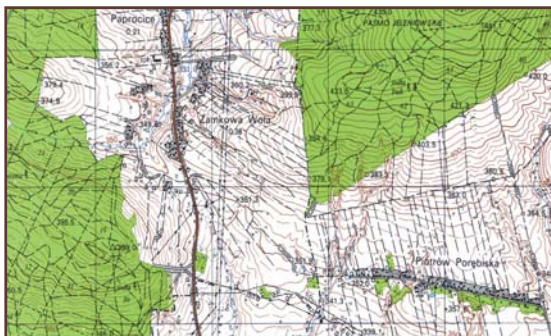
- 1) kopie diapozytywów map (czarno białe)
- 2) w postaci rastra w formacie TIF

**Mapy topograficzne w skali 1:10 000
w układzie 1992**



- 1) drukowane (kolorowe)
- 2) wektorowe w postaci DXF i DGN
- 3) rastrowe w formacie TIF

**Mapy topograficzne w skali 1:25 000
w układzie 1965**



- 1) drukowane (kolorowe)

**Mapy topograficzne w skali 1:50 000
w układzie 1965**



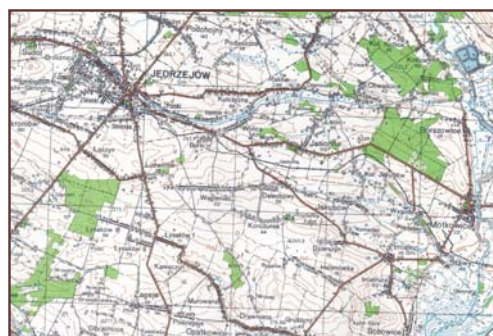
- 1) drukowane (kolorowe)

**Mapy topograficzne w skali 1:50 000
w układzie 1992**



- 1) drukowane (kolorowe)
- 2) rastrowe w formacie TIF

**Mapy topograficzne w skali 1:100 000
w układzie 1980**



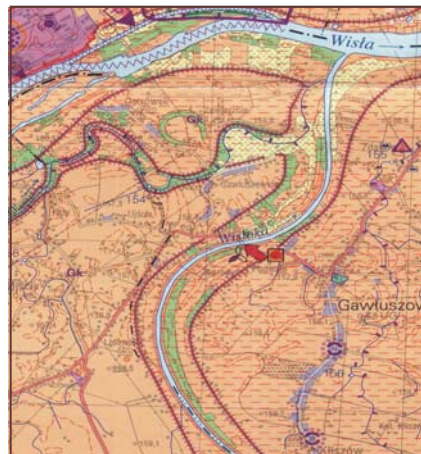
- 1) drukowane (kolorowe)

**Mapy hydrograficzne w skali 1:50 000
w układzie 1992**



- 1) drukowane (kolorowe)
- 2) wektorowe w formacie Map-Info

**Mapy sozologiczne w skali 1:50 000
w układzie 1992**



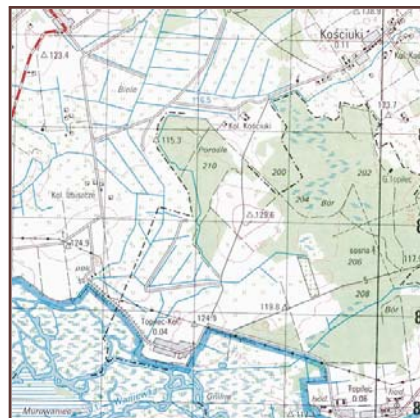
- 1) drukowane (kolorowe)
- 2) wektorowe w formacie Map-Info

**Baza Danych Topograficznych (TBD)
w skali 1:10 000**



- 2) wektorowa

VMap – Level 2 w skali 1: 50 000



- 2) wektorowa (mapa poziomu 2)

Ortofotopapa cyfrowa w skali 1: 5000 w układzie 1992



Świętokrzyskie Centrum Onkologii w Kielcach

Jednym z głównych założeń planu rzeczowego na 2005 r. było wzbogacenie zasobu wojewódzkiego o nowe dane i materiały geodezyjne i kartograficzne dlatego też:

1) w wyniku zawartego w 2002 r. porozumienia pomiędzy Marszałkiem Województwa a Głównym Geodetą Kraju na współfinansowanie opracowania Mapy Hydrograficznej i Sozologicznej Polski w skali 1:50 000 w 2005 r. pozyskano na ten cel kwotę 360 000 zł. W związku z tym przeprowadzono procedurę zamówienia publicznego powyżej 130 000 EURO i zlecono do opracowania 4 arkusze Mapy Hydrograficznej, co łącznie z arkuszami opracowanymi w latach poprzednich daje pełne pokrycie województwa. W związku z tym dodatkowo zlecono stworzenie jednolitej bazy danych całego województwa.

Ponadto w ramach tego samego zamówienia zlecono do opracowania 22 arkusze Mapy Sozologicznej Polski w skali 1:50 000 w układzie "1992" z obszaru województwa świętokrzyskiego oraz stworzenie jednolitej bazy danych dla wszystkich arkuszy będących przedmiotem opracowania.

Zawarto umowy na łączną kwotę 945 000 zł.

2) kontynuowane były również prace nad wykonaniem Bazy Danych Topograficznych, która również jest opracowywana w wyniku zawartego porozumienia w dniu 30 maja 2003 r. z Głównym Geodetą Kraju o współfinansowaniu. Udział finansowy Głównego Geodety Kraju w tym przedsięwzięciu wyniósł 146 000 zł.

Przeprowadzono zamówienie publiczne powyżej 130 000 EURO na opracowanie 37 arkuszy TPD i zawarto umowę w dniu 20 grudnia 2005 r. na kwotę 1 399 340 zł.

3) przeprowadzono również zamówienie publicznych poniżej 60 000 EURO na wykonanie map tematycznych (glebowo rolniczych) w skali 1:5 000 w technice cyfrowej (45 000 ha.) dla części terenów powiatu kieleckiego i jędrzejowskiego. Zawarto umowę na kwotę 81 233,70 zł.

4) zlecono dla obiektów wytypowanych do przeprowadzenia prac scaleniowych w ramach działania 1.5 – Scalanie gruntów – Sektorowego Programu Operacyjnego – „restrukturyzacja i modernizacja sektora żywnościowego i rozwój obszarów wiejskich”, opracowanie analizy zmian w strukturze agrarnej oraz programowanie i koordynacja prac urządzeniowo – rolnych a także monitorowanie zmian w sposobie użytkowania gruntów oraz ich bonitacji, jako dokumentacji poprzedzającej przygotowanie projektów scaleń. Zawarto umowę na kwotę 12 500 zł.

5) pozyskano do zasobu ortofotomapę w skali 1: 5 000 w układzie 1992 oraz VMap – Level 2 w skali 1:50 000 dla terenu całego województwa.

6) opracowano i zlecono do druku foldery reklamowe dla Wojewódzkiego Ośrodka Dokumentacji Geodezyjnej i Kartograficznej,

7) zlecono wykonanie kopii zabezpieczających oraz konwersji do formatu DXF opracowań cyfrowych znajdujących się w Wojewódzkim Zasobie Geodezyjnym i Kartograficznym

8) sporządzono zbiorcze zestawienie gruntów dla województwa świętokrzyskiego na bazie zestawień powiatowych i przekazano je do Urzędu Statystycznego i do Głównego Urzędu Geodezji i Kartografii w Warszawie.

Ponadto:

1) opracowano projekt planu finansowego Wojewódzkiego Funduszu Gospodarki Zasobem Geodezyjnym i Kartograficznym.

2) udzielono dofinansowania dla Powiatowych Funduszy Gospodarki Zasobem Geodezyjnym i Kartograficznym w Jędrzejowie, Skarżysku i Starachowicach na kwotę 100 000 zł.

3) w w/w okresie na bieżąco udostępniano dane geodezyjne i kartograficzne oraz dane z Krajowego Systemu Informacji o Terenie podmiotom gospodarczym i wykonawcom indywidualnym. Za udostępnianie danych i informacji Wojewódzki Ośrodek Dokumentacji Geodezyjnej i Kartograficznej pobiera opłaty zgodnie z rozporządzeniem Ministra Infrastruktury z dnia 19 lutego 2004 r. w sprawie wysokości opłat za czynności geodezyjne i kartograficzne oraz udzielanie informacji, a także za wykonywanie wyrysów i wypisów z operatu ewidencyjnego (Dz. U. nr 37, poz. 333). W 2005 r. dokonano obsługi ok. 1500 interesantów, wystawiono ponad 1140 faktur VAT na łączną sumę 80 tys. zł, która zasiliła Wojewódzki Fundusz Gospodarki Zasobem Geodezyjnym i Kartograficznym.

Przychody i wydatki WFGZG i K w 2005 r.

Lp.	Treść	Paragrafy	Planu na 2005 rok	Plan po zmianach	wykonanie	% 6:5
1	2	3	4	5	6	7
I.	Stan funduszu na początek roku	x	191 000	1 102 000	1 102 080	
1.	środki pieniężne	x	72 000	683 000	683 110	
2.	należności	x	245 000	578 000	578 618	
3.	zobowiązania (minus)	x	126 000	160 000	159 648	
II.	Przychody	x	1 222 000	1 222 000	1 291 712	106
1.	Przychody własne	x	140 000	140 000	127 497	91
1.1.	Wpływy z usług	083	90 000	90 000	79 738	
1.2.	Wpływy ze sprzedaży wyr. i skład. majątkowych	084				
1.3.	Wpływy z różnych opłat	069	-	-	67	
1.4.	Wpływy z różnych dochodów	097				
1.5.	Pozostałe odsetki	092	50 000	50 000	53 692	
2.*	Pozostałe przychody	x				
3.	Przelewy redystrybucyjne	X	1 082 000	1 082 000	1 158 215	107
3.1.	Odpis 10% z funduszy powiatowych dla funduszu centralnego	296	541	541	579 107	
3.2.	Odpis 10% z funduszy powiatowych dla funduszu wojewódzkiego	296	541	541	579 108	
3.3.	Dofinansowanie z CFGZGiK	296				
III.	Wydatki		1 265 000	1 935 000	1 143 267	59
1.	Wydatki bieżące własne		660 000	1 230 000	432 767	35
1.1.	Zakup materiałów	4210	10 000	10 000	7 419	
1.2.	Zakup energii	4260			2 441	
1.3.	Zakup usług remontowych	4270	10 000	10 000		
1.4.	Zakup usług pozostałych	4300	640 000	1 200 000	422 167	
1.5.	Wynagrodzenia bezosobowe	4170	-	10 000	700	
2.	Koszty egzekucji	4 430	-	-	40	
3.	Wydatki inwestycyjne	x	50 000	50 000	5 326	11
3.1.	Wydatki inwestycyjne	6110				
3.2.	Wydatki na zakupy inwestycyjne	6120	50 000	50 000	5 326	
4.	Przelewy redystrybucyjne	x	555 000	655 000	692 388	106
4.1.	Odpis 10% od przychodów własnych dla funduszu centralnego	2960	14 000	14 000	13 281	
4.2.	Odpis 10% z funduszy powiatowych dla funduszu centralnego (poz. II.3.1)	2960	541 000	541 000	579 107	
4.3.	Dofinansowanie dla PFGZGiK	2960		100 000	100 000	
5	Inne zmniejszenia wykazane w Rb 33				12 786	
IV.	Stan funduszu na koniec roku	x	148 000	389 000	1 250 525	
1.	środki pieniężne	x	18 000	19 000	1 036 302	
2.	należności	x	270 000	530 000	625 230	
3.	zobowiązania (minus)	x	140 000	160 000	411 006	

Przychody – 1 297 711 zł. z tytułu:

- 79 738 zł. – przychodów własnych ze sprzedaży i udostępniania danych oraz materiałów geodezyjnych znajdujących się w Wojewódzkim Zasobie Geodezyjnym i Kartograficznym,
- 53 692 zł. – odsetek bankowych,
- 1 158 214 zł. – odpisów z funduszy powiatowych dla funduszu wojewódzkiego i centralnego,
- 67 zł. – koszty egzekucji.

Wydatki – 1 143 267zł. na:

Wydatki bieżące – 432 768 zł. w tym:

§ 4300 - 422 167 zł.

- 384 820 zł – pokrycie części kosztów związanych z opracowaniem 22 arkuszy Mapy Sozologicznej i 4 arkuszy mapy Hydrograficznej Polski w skali 1: 50 000 w układzie „1992” z obszaru województwa świętokrzyskiego wykonywanych na podstawie umowy trójstronnej zawartej pomiędzy Głównym Geodetą Kraju, Marszałkiem Województwa Świętokrzyskiego i Wykonawcą,
- 13 000 zł. – koszty zlecenia wykonania kopii zabezpieczających oraz konwersji do formatu DXF opracowań cyfrowych znajdujących się w Wojewódzkim Zasobie Geodezyjnym i Kartograficznym,
- 4 450 zł. – zlecenie druku folderów reklamowych dla Wojewódzkiego Ośrodka Dokumentacji Geodezyjnej i Kartograficznej,
- 9 150 zł. – zakup map topograficznych z Centralnego Ośrodka Dokumentacji Geodezyjnej i Kartograficznej,
- 8 711 zł. – koszty organizacji seminarium w Kraśniowie, pow. kazimierski, szkolenia pracowników, opłaty za przesyłki kurierskie, montaż żaluzji i inne,
- 2 036 zł. – koszty prowizji bankowych
- § 4170 - 700 zł. – wynagrodzenie prelegenta na seminarium w Kraśniowie
- § 4210 - 7 419 zł. – zakup materiałów kartograficznych ,edukacyjnych oraz części zamiennych do urządzeń reprodukcyjnych, nośników magnetycznych itp.

§ 4270 – 2 441 zł. – remont pomieszczeń Wojewódzkiego Ośrodka Dokumentacji Geodezyjnej i Kartograficznych (pok. 37 i 38) oraz naprawa plotera HP 500.

§ 4430 - 40 zł. – koszty egzekucji.

Inne zmniejszenia wykazane w Rb 33 - 12 786 zł.

Wydatki inwestycyjne - 5 326 zł.

§ 6120 – 5 326 zł. – modernizacja i zakup zestawu komputerowego dla potrzeb WODG i K.

Przelewy redystrybucyjne - 692 388 zł.

§ 2960 – 692 388 zł.

13 281 zł. – wpłaty 10 % od przychodów własnych na Centralny Fundusz Gospodarki Zasobem Geodezyjnym i Kartograficznym.

579 107 zł. – wpłaty 10% od przychodów powiatowych funduszy na Centralny Fundusz Gospodarki Zasobem Geodezyjnym i Kartograficznym.

100 000 zł. – dotacje dla powiatów.

Środki niewykorzystane w bieżącym roku kalendarzowym przechodzą na rok następny.

***Marszałek Województwa
Franciszek Wołodźko***