

**Uchwała Nr 1419/2006**  
**Zarządu Województwa Świętokrzyskiego**  
**z dnia 22 marca 2006**

**w sprawie zatwierdzenia zmian w schemacie organizacyjnym Wojewódzkiego Specjalistycznego Zespołu Opieki Zdrowotnej Gruźlicy i Chorób Płuc w Kielcach z siedzibą w Chęcinach ul. Czerwona Góra 10.**

Na podstawie art. 41 ust.1, ustawy z dnia 05 czerwca 1998 o samorządzie województwa (Dz. U z 2001 r. Nr 142, poz.1590 z późn. zm.) oraz art. 39 ust.2 i 3 ustawy z dnia 30 sierpnia 1991 roku o zakładach opieki zdrowotnej (Dz. U. Nr 91 poz. 408 z późn. zm.) i Uchwały Nr 5/2006 Rady Społecznej zakładu z dnia 28 lutego 2006 roku uchwała się, co następuje:

§ 1

1. Zatwierdza się schemat organizacyjny Wojewódzkiego Specjalistycznego Zespołu Opieki Zdrowotnej Gruźlicy i Chorób Płuc w Kielcach stanowiący załącznik do niniejszej uchwały.
2. Schemat organizacyjny, o którym mowa w ust. 1, stanowi załącznik do Statutu Wojewódzkiego Specjalistycznego Zespołu Opieki Zdrowotnej Gruźlicy i Chorób Płuc w Kielcach, zatwierdzonego Uchwałą Nr 1087/2005 Zarządu Województwa Świętokrzyskiego z dnia 13 lipca 2005 roku.
3. Uchyla się załącznik nr 1 do Statutu Wojewódzkiego Specjalistycznego Zespołu Opieki Zdrowotnej Gruźlicy i Chorób Płuc w Kielcach, zatwierdzonego Uchwałą Nr 1087/2005 Zarządu Województwa Świętokrzyskiego z dnia 13 lipca 2005 roku.

§ 2

Uchwała wchodzi w życie z dniem podjęcia

**Marszałek Województwa**

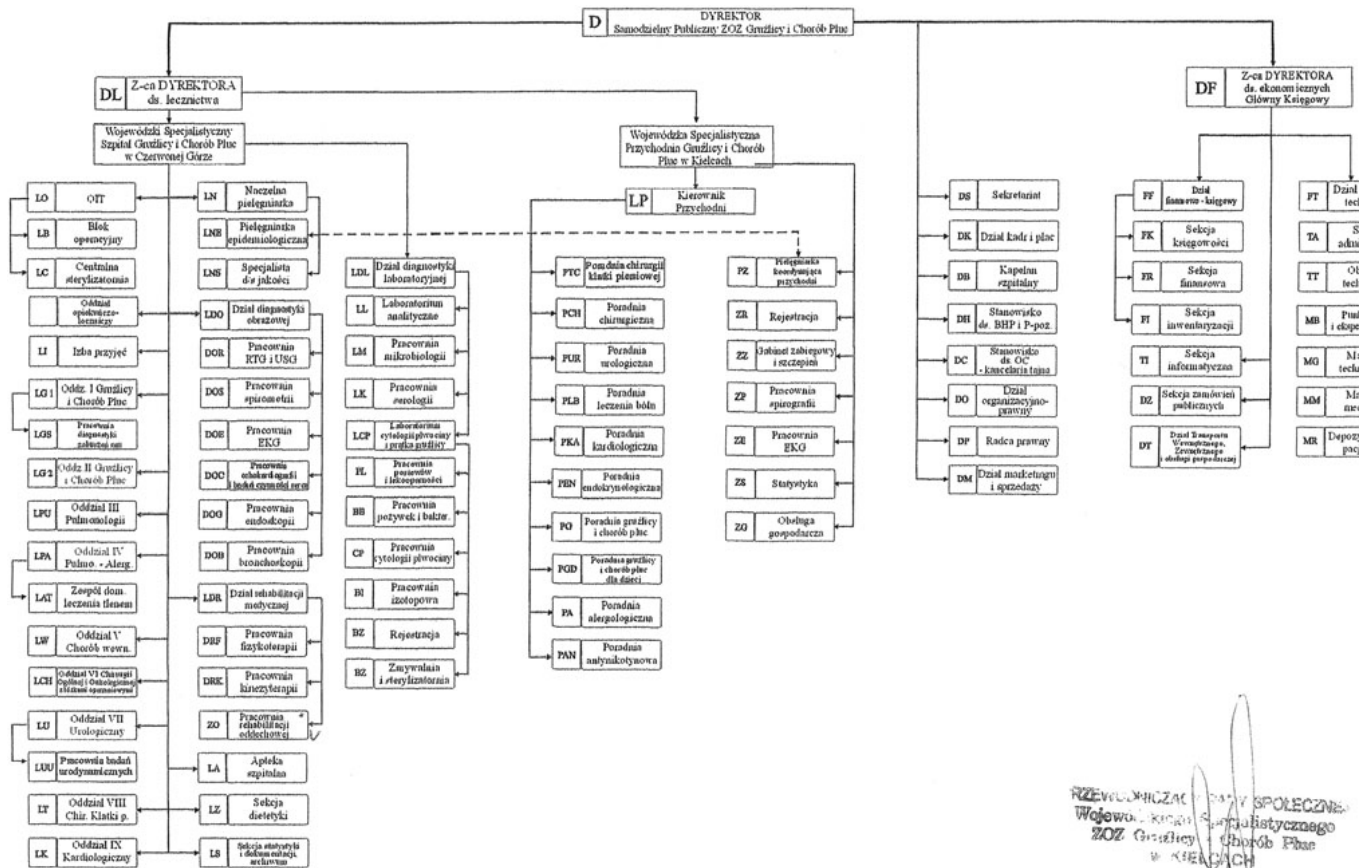
**Franciszek Wołodźko**

## UZASADNIENIE

W schemacie organizacyjnym, stanowiącym załącznik do Statutu Wojewódzkiego Specjalistycznego Zespołu Opieki Zdrowotnej Gruźlicy i Chorób Płuc w Kielcach, zostały umieszczone następujące zmiany:

- Pracownia Rehabilitacji Oddechowej mająca siedzibę w Wojewódzkiej Specjalistycznej Przychodni Gruźlicy i Chorób Płuc w Kielcach ul. Jagiellońska 72, organizacyjnie podlegać będzie bezpośrednio Kierownikowi Działu Rehabilitacji Medycznej w Szpitalu.  
Zmiana wynika z faktu, iż w Szpitalu utworzono Dział Rehabilitacji Medycznej i powołano Kierownika tego Działu. Dotychczas Pracownia Rehabilitacji Oddechowej podlegała bezpośrednio Kierownikowi Przychodni.
- Laboratorium Cytologii Płwociny i Prątka Gruźlicy organizacyjne podlegać będzie bezpośrednio Kierownikowi Działu Diagnostyki Laboratoryjnej.

Nowy schemat organizacyjny będzie w pełni odzwierciedlał aktualną strukturę Wojewódzkiego Specjalistycznego Zespołu Opieki Zdrowotnej Gruźlicy i Chorób Płuc w Kielcach z siedzibą w Chęcinach ul. Czerwona Góra 10.



\* Pracownia Rehabilitacji Oddechowej mieści się w Wojewódzkiej Specjalistycznej Przychodni Gruzlicy i Chorób Płuc w Kielcach, ul. Jagiellońska 72

RZEWOLUJĄC NA WYKONANIE  
Wojewódzki Specjalistyczny ZOZ Gruzlicy i Chorób Płuc  
w KIELCACH

*[Signature]*

**UCHWAŁA Nr 5 / 2006**  
**Rady Społecznej Wojewódzkiego Specjalistycznego Zespołu Opieki**  
**Zdrowotnej Gruźlicy i Chorób Płuc w Kielcach**  
**z siedzibą w Chęcinach, ul. Czerwona Góra 10**  
**z dnia 28 lutego 2006 r.**

**w sprawie: uchwalenia zmian w schemacie organizacyjnym do Statutu Wojewódzkiego**  
**Specjalistycznego Zespołu Opieki Zdrowotnej Gruźlicy i Chorób Płuc w**  
**Kielcach z siedzibą w Chęcinach, ul. Czerwona Góra 10**

**§ 1**

Uchwala się zmiany w schemacie organizacyjnym do Statutu Wojewódzkiego Specjalistycznego Zespołu Opieki Zdrowotnej Gruźlicy i Chorób Płuc w Kielcach z siedzibą w Chęcinach, ul. Czerwona Góra 10.

**§ 2**

Zmieniony schemat organizacyjny stanowi załącznik nr 1 do niniejszej uchwały.

**§ 3**

Wykonanie uchwały powierza się Dyrektorowi Wojewódzkiego Specjalistycznego Zespołu Opieki Zdrowotnej Gruźlicy i Chorób Płuc.

**§ 4**

Uchwałę przekazuje się Samorządowi Województwa Świętokrzyskiego.

**§ 5**

Uchwała wchodzi w życie z dniem podjęcia.

Przewodniczący Rady Społecznej

Czerwona Góra, dn. 26.01.2006 r.