

**Uchwała Nr 1517/2006**  
**Zarządu Województwa Świętokrzyskiego**  
**z dnia 1 czerwca 2006**

**w sprawie zatwierdzenia zmiany w schemacie organizacyjnym Wojewódzkiego Specjalistycznego Zespołu Opieki Zdrowotnej Gruźlicy i Chorób Płuc w Kielcach z siedzibą w Chęcinach ul. Czerwona Góra 10.**

Na podstawie art. 41 ust.1, ustawy z dnia 05 czerwca 1998 o samorządzie województwa (Dz. U z 2001 r. Nr 142, poz.1590 z późn. zm.) oraz art. 39 ust.2 i 3 ustawy z dnia 30 sierpnia 1991 roku o zakładach opieki zdrowotnej (Dz. U. Nr 91 poz. 408 z późn. zm.) i Uchwały Nr 12/2006 Rady Społecznej zakładu z dnia 5 maja 2006 roku uchwała się, co następuje:

§ 1

1. Zatwierdza się schemat organizacyjny Wojewódzkiego Specjalistycznego Zespołu Opieki Zdrowotnej Gruźlicy i Chorób Płuc w Kielcach stanowiący załącznik do niniejszej uchwały.
2. Schemat organizacyjny, o którym mowa w ust. 1, stanowi załącznik do Statutu Wojewódzkiego Specjalistycznego Zespołu Opieki Zdrowotnej Gruźlicy i Chorób Płuc w Kielcach, zatwierdzonego Uchwałą Nr 1087/2005 Zarządu Województwa Świętokrzyskiego z dnia 13 lipca 2005 roku.
3. Uchyla się załącznik nr 1 do Statutu Wojewódzkiego Specjalistycznego Zespołu Opieki Zdrowotnej Gruźlicy i Chorób Płuc w Kielcach, zatwierdzonego Uchwałą Nr 1419/2006 Zarządu Województwa Świętokrzyskiego z dnia 22 marca 2006 roku.

§ 2

Uchwała wchodzi w życie z dniem podjęcia

**Marszałek Województwa**

**Franciszek Wołodźko**

## UZASADNIENIE

W schemacie organizacyjnym, stanowiącym załącznik do Statutu Wojewódzkiego Specjalistycznego Zespołu Opieki Zdrowotnej Gruźlicy i Chorób Płuc w Kielcach, została umieszczona następująca zmiana:

- Utworzenie stanowiska Pełnomocnika ds. Systemu Zarządzania Jakością, podległego bezpośrednio Dyrektorowi szpitala.

Do wyodrębnienia w schemacie organizacyjnym ww. stanowiska Szpital został zobligowany przez firmę „OTTIMA PLUS” z Dąbrowy Górniczej, która w Szpitalu zajmuje się wdrażaniem Systemu Zarządzania Jakością zgodnie z normą ISO 9001: 2000.

Jednocześnie należy nadmienić, że utworzenie ww. stanowiska nie pociąga za sobą żadnych dodatkowych kosztów, gdyż funkcję tą pełnić będzie Naczelna Pielęgniarka Szpitala.

Nowy schemat organizacyjny będzie w pełni odzwierciedlał aktualną strukturę Wojewódzkiego Specjalistycznego Zespołu Opieki Zdrowotnej Gruźlicy i Chorób Płuc w Kielcach z siedzibą w Chęcinach ul. Czerwona Góra 10.

**UCHWAŁA Nr 12 / 2006**  
**Rady Społecznej Wojewódzkiego Specjalistycznego Zespołu Opieki**  
**Zdrowotnej Gruźlicy i Chorób Płuc w Kielcach**  
**z siedzibą w Chęcinach, ul. Czerwona Góra 10**

**z dnia 5 maja 2006 r.**

**w sprawie: uchwalenia zmian w schemacie organizacyjnym do Statutu Wojewódzkiego Specjalistycznego Zespołu Opieki Zdrowotnej Gruźlicy i Chorób Płuc w Kielcach z siedzibą w Chęcinach, ul. Czerwona Góra 10**

**§ 1**

Uchwala się zmiany w schemacie organizacyjnym do Statutu Wojewódzkiego Specjalistycznego Zespołu Opieki Zdrowotnej Gruźlicy i Chorób Płuc w Kielcach z siedzibą w Chęcinach, ul. Czerwona Góra 10.

**§ 2**

Zmieniony schemat organizacyjny stanowi załącznik nr 1 do niniejszej uchwały.

**§ 3**

Wykonanie uchwały powierza się Dyrektorowi Wojewódzkiego Specjalistycznego Zespołu Opieki Zdrowotnej Gruźlicy i Chorób Płuc.

**§ 4**

Uchwałę przekazuje się Samorządowi Województwa Świętokrzyskiego.

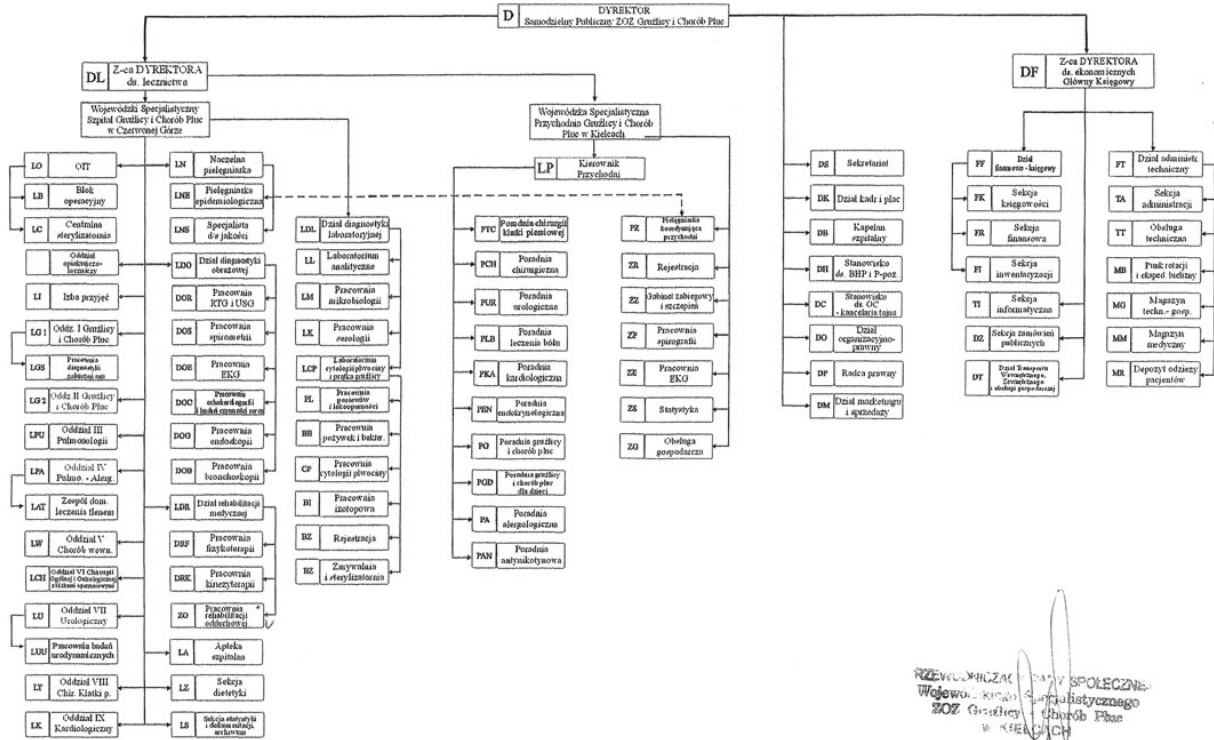
**§ 5**

Uchwała wchodzi w życie z dniem podjęcia.

Przewodniczący Rady Społecznej

**Załącznik nr 1 do uchwały**

Zarządu Nr 1517/06  
Z dnia 1.06.2006r.



..... Naczelny merytoryczny

\* Pracownia Rehabilitacji Oddechowej mieści się w Wojewódzkiej Szpitalnej Przychodni Gruźlica i Choroby Płuc w Kielcach, ul. Jagiellońska 72

PRZEWODNICZĄCY SPÓŁNIE  
Wojewódzki Szpital Specjalistyczny  
ZOZ Gruźlica i Choroby Płuc  
w KIELCACH

*[Signature]*