

**UCHWAŁA NR XXII/388/12
SEJMIKU WOJEWÓDZTWA ŚWIĘTOKRZYSKIEGO**

z dnia 6 sierpnia 2012 r.

**w sprawie uzgodnienia projektu uchwały Sejmiku Województwa Śląskiego w sprawie podziału
województwa śląskiego na obwody łowieckie**

Na podstawie art. 18 pkt. 20 ustawy z dnia 5 czerwca 1998 roku o samorządzie województwa (t.j. Dz. U. z 2001r. Nr 142, poz. 1590 z późn. zm.) oraz art. 27 ust.2 ustawy z dnia 13 października 1995 r. Prawo łowieckie (t.j. Dz. U. z 2005r. Nr 127, poz. 1066 z późn. zm.) uchwała się, co następuje

§ 1. Sejmik Województwa Świętokrzyskiego wyraża zgodę na przebieg granic obwodów łowieckich położonych w przeważającej części na terenie województwa śląskiego oraz w części na terenie województwa świętokrzyskiego, zgodnie z opisem granic obwodów łowieckich przedstawionych w załączniku nr 1 do niniejszej uchwały.

§ 2. Przebieg granic obwodów łowieckich naniesiony jest na mapy topograficzne stanowiące załącznik nr 2 do niniejszej uchwały.

§ 3. Wykonanie uchwały powierza się Zarządowi Województwa Świętokrzyskiego.

§ 4. Uchwała wchodzi w życie z dniem podjęcia.

Przewodniczący Sejmiku

Tadeusz Kowalczyk

Załącznik Nr 1 do Uchwały Nr XXII/388/12
Sejmiku Województwa Świętokrzyskiego
z dnia 6 sierpnia 2012 r.

**Wykaz obwodów łowieckich
z wyszczególnieniem ich nowej i dotychczasowej numeracji oraz opisem granic
(położonych w przeważającej części na terenie województwa śląskiego oraz
w części na terenie województwa świętokrzyskiego)**

Obwód Nr 15 (Nr20 przed weryfikacją)

Z miejscowości Pękowiec na południe strumieniem Zwleczka do torów kolejowych Kielce-Częstochowa, torami do rzeki Pilica w Koniecpolu, rzeką do miejscowości Wólka, drogą leśną przez oddz. 156, 160, 154 do Pękowca.;

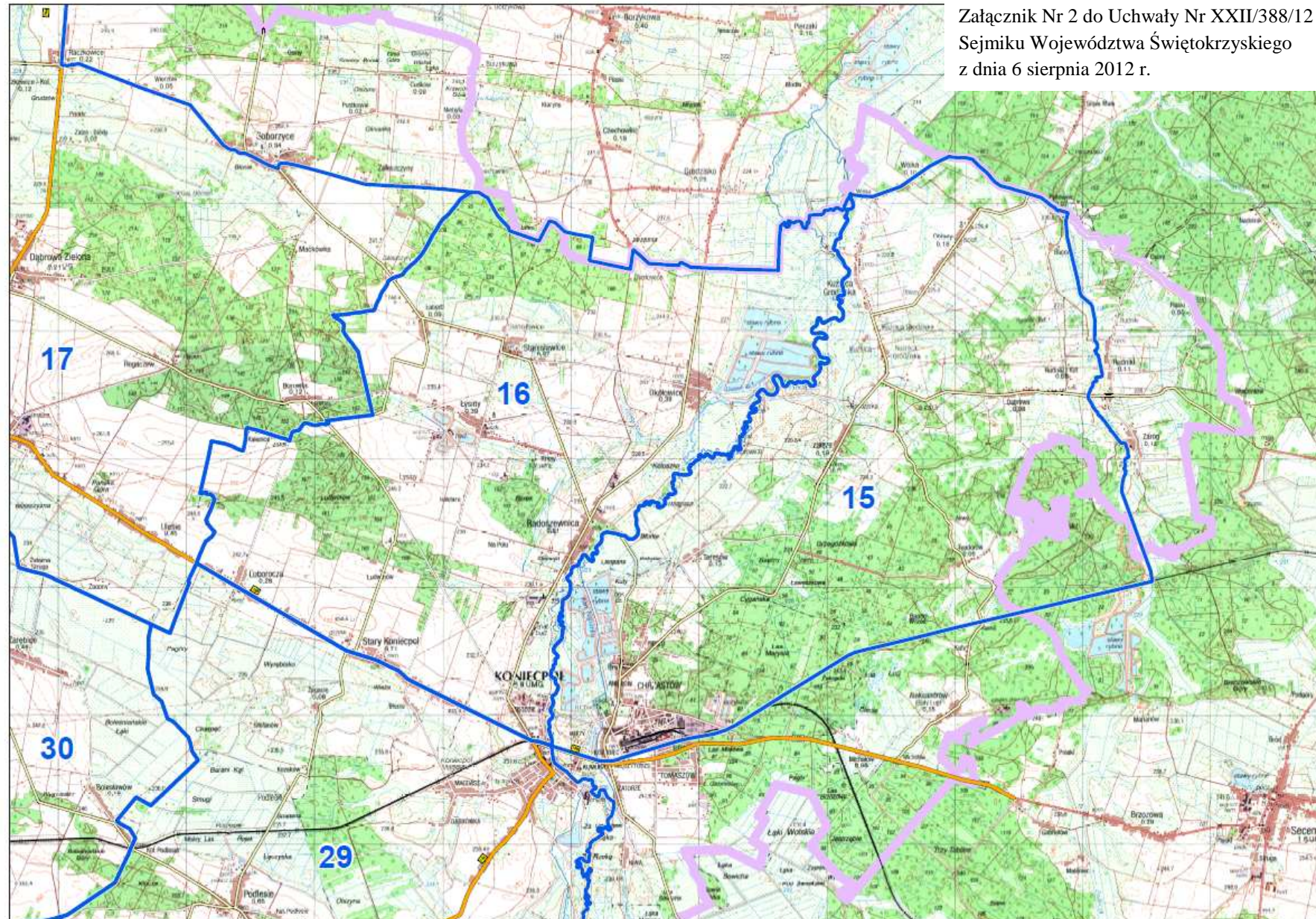
Obwód Nr 62 (Nr71 przed weryfikacją)

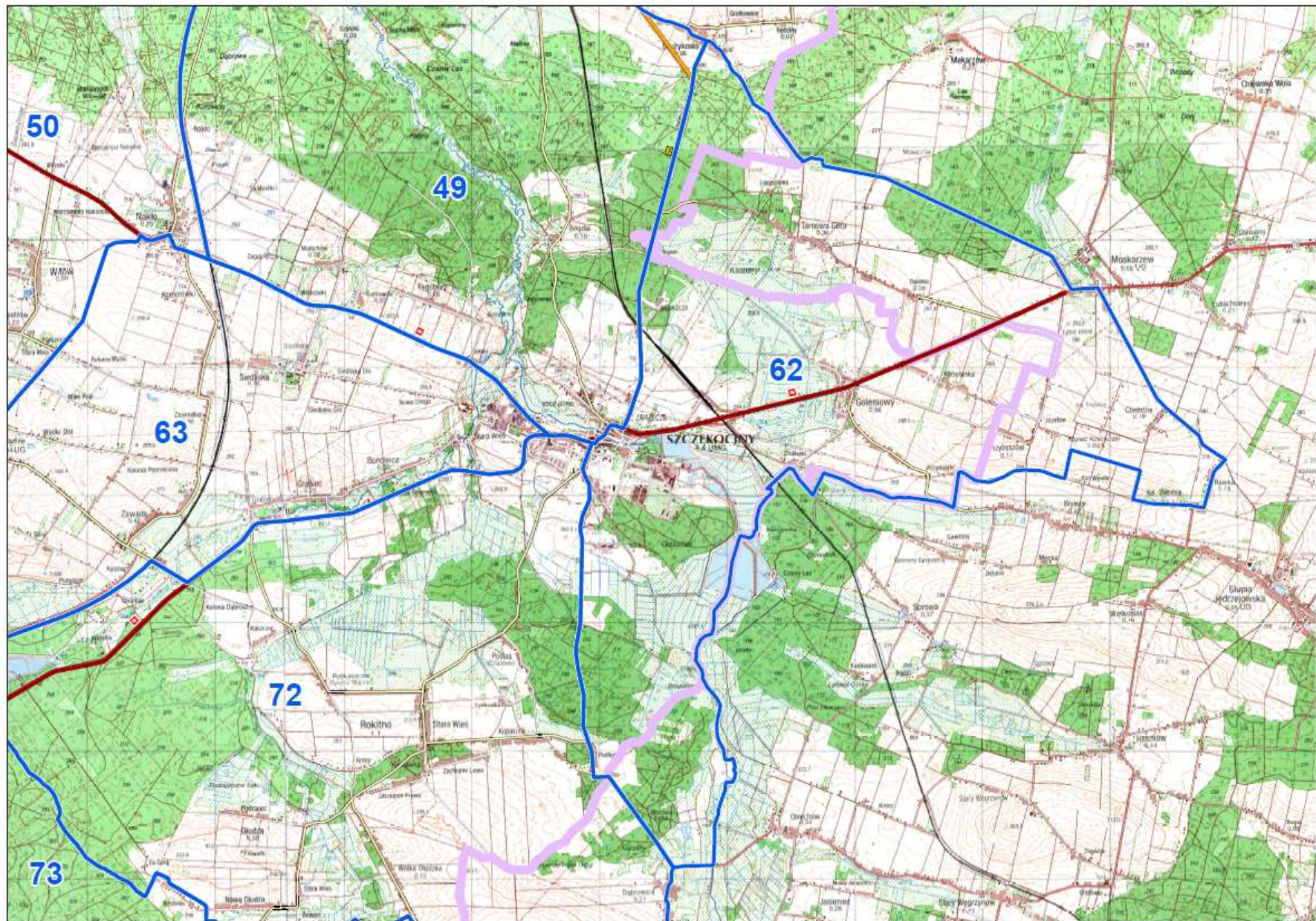
Ze Szczekocin drogą nr 795 do Drużykowej, stąd na wschód drogami lokalnymi przez Zagórze, Moskorzew, Chebdzie, Przymiarki do rzeki Pilica w Chałupkach, rzeką Pilicą na południe a dalej granicą administracyjną województwa śląskiego i świętokrzyskiego (dzieląc stawy na 2 części), następnie rzeką do drogi Obiechów-Dąbrowica, drogą lokalną przez Podlipie, na północ do Szczekocin.;

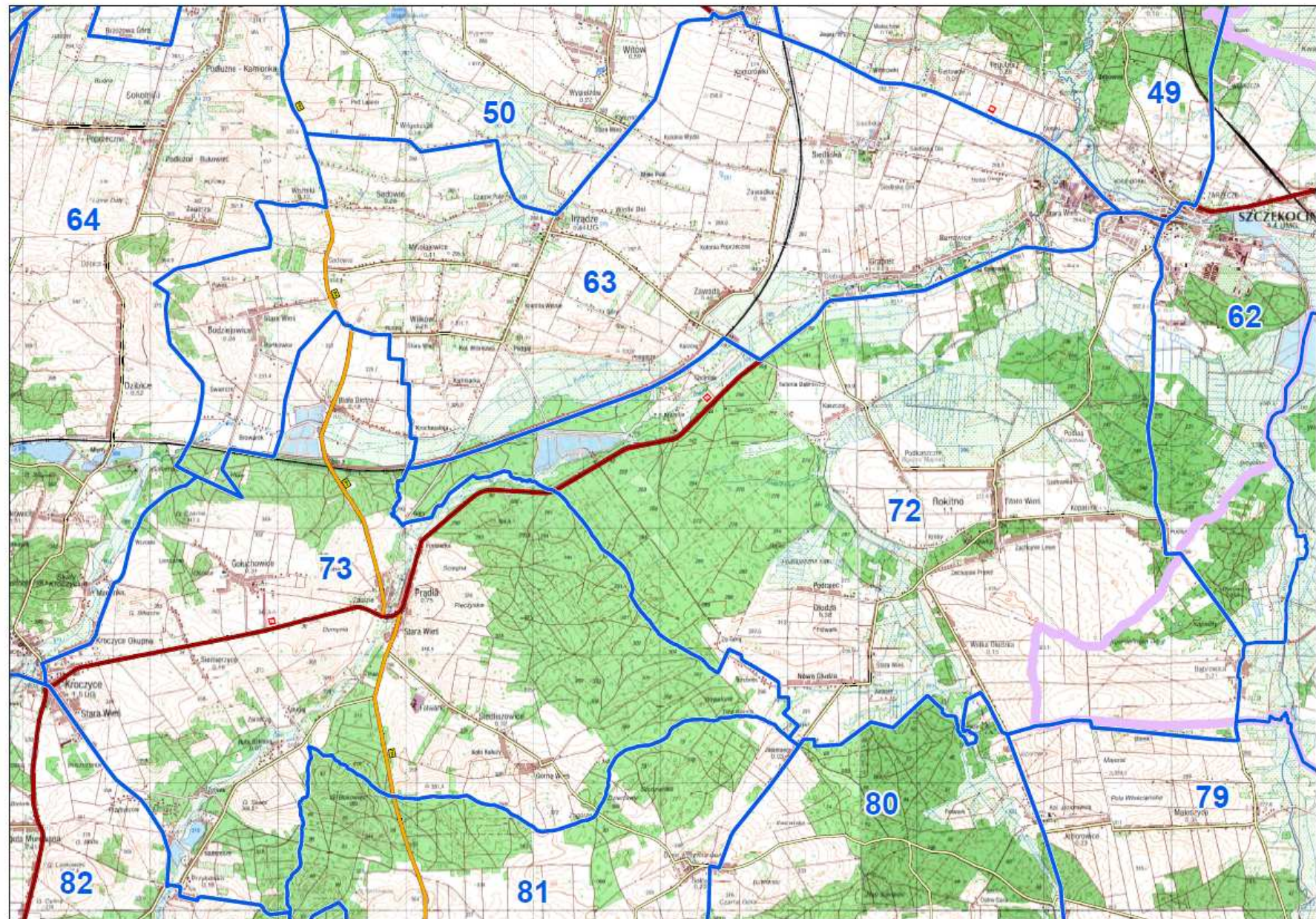
Obwód Nr 72 (Nr81 przed weryfikacją)

Ze Szczekocin drogą lokalną na południe przez miejscowości Podlipie, Dąbrowica do drogi w kierunku Jeziarowic drogą przez Borek do drogi polnej będącej granicą gminy Szczekociny, którą na zachód otaczając lasy prywatne kompleksu do Wolskich Piasków, i dalej na zachód po granicy lasów obrębu Pilica, Nadleśnictwa Olkusz oddz. 49, 50, 54, 55, 68 do drogi Solca-Ołudza w przysiółku Jasieniec, granicą gminy Szczekociny, następnie Irządze do drogi leśnej, którą w kierunku północno-zachodnim do torów kolejowych w Białej Błotnej, torami do drogi Irządze-Kaszczor, drogą na południowy wschód do drogi nr 78 Pradła-Szczekociny, drogą tą do Szczekocin.

Załącznik Nr 2 do Uchwały Nr XXII/388/12
Sejmiku Województwa Świętokrzyskiego
z dnia 6 sierpnia 2012 r.







Uzasadnienie

Zarząd Województwa Śląskiego pismem znak: TW OG.7131-3/2012 z dnia 17 stycznia 2012r. uzupełnionym pismem z dnia 2 lipca 2012r. wystąpił do Przewodniczącego Sejmiku Województwa Świętokrzyskiego o uzgodnienie projektu uchwały Sejmiku Województwa Śląskiego w sprawie podziału województwa śląskiego na obwody łowieckie.

Zgodnie z art.27 ust.1 i 2 ustawy z dnia 13 października 1995 r. Prawo Łowieckie (t.j. Dz. U. z 2005 r. Nr 127, poz. 1066 z późn. zm.) - podziału na obwody łowieckie oraz zmiany granic tych obwodów dokonuje w obrębie województwa sejmik województwa. Jeżeli obwód łowiecki ma znajdować się w obszarze więcej niż jednego województwa, uchwałę podejmuje sejmik województwa właściwy dla przeważającego obszaru gruntów w uzgodnieniu z sejmikiem województwa właściwym dla pozostałych gruntów.

W zawiązku z powyższym zachodzi konieczność uzgodnienia przebiegu granic obwodów łowieckich położonych w przeważającej części na terenie województwa śląskiego oraz w części na terenie województwa świętokrzyskiego.

Projektowany przebieg wspólnych granic pozostaje niezmienny w stosunku do granic obecnie obowiązujących. Zmianie uległa jedynie numeracja ww. obwodów łowieckich na terenie województwa śląskiego.

Jeżeli Sejmik Województwa Świętokrzyskiego nie zajmie stanowiska w ciągu 30 dni dot. uzgodnienia projektu uchwały Sejmiku Województwa Śląskiego w sprawie podziału województwa śląskiego na obwody łowieckie, to rozstrzygnięcia uważa się za przyjęte w brzmieniu przedłożonym przez Sejmik Województwa Śląskiego.